

Ano 17 :: Nº 98  
Portugal Continental :: €2,00  
Angola :: Gratuito com o jornal Sol

# mobiliário

em notícia

**POUSADAS, HÓTEIS  
E HOSTELS:  
CONHEÇA PORTUGAL**

**PROJETOS  
DE DECORAÇÃO  
DE INTERIORES**



**100 PÁGINAS  
NOVIDADES E TENDÊNCIAS**

**OFERTA**

**EM ANGOLA  
E MOÇAMBIQUE  
COM O JORNAL**



# climax®

Colchões



**O DESCANSO PERFEITO**

COLCHÃO CLIMAX DISTINGUIDO COMO O MELHOR COLCHÃO DO MERCADO • REVISTA DECO PRO-TESTE

Está a revelar-se um sucesso a distribuição da **MOBILIÁRIO EM NOTÍCIA** em Angola. A nossa iniciativa de alargar o nosso espaço territorial de intervenção a Angola – e que agora se estenderá também a Moçambique – permite multiplicar as oportunidades de negócio dos nossos parceiros. A forma como a revista tem sido recebida constitui um forte incentivo para prosseguirmos este projeto ambicioso. As reações provenientes de Angola, tanto de angolanos como portugueses que passaram a ter na **MOBILIÁRIO EM NOTÍCIA** um veículo quer para divulgar os seus projetos na área da decoração e da arquitetura, vão por certo repetir-se em Moçambique. Este triângulo Portugal – Angola – Moçambique é a primeira forma de um projeto de internacionalização da revista que evoluirá posteriormente para diversos países do Magrebe (Marrocos, Tunísia, Argélia, nomeadamente) e para a Europa francófona (França, Bélgica, Suíça e Luxemburgo). A nossa estratégia de internacionalizar a **MOBILIÁRIO EM NOTÍCIA** vai além da própria distribuição: é necessário que os seus conteúdos ultrapassem também as fronteiras de Portugal, que até aqui delimitavam a nossa escolha editorial. Claro que as marcas portuguesas e o design “made in” Portugal continuarão a ter um espaço privilegiado nas nossas páginas, que a partir de agora serão também o reflexo daquilo que se passa nos países africanos de expressão portuguesa.

Angola e Moçambique revelam-se países sedentos de novidades ao nível da decoração, do design, da arquitetura, das tendências da moda quando aplicadas ao lar. Ora, é nas páginas da **MOBILIÁRIO EM NOTÍCIA** que angolanos e moçambicanos vão encontrar mais informação – em textos e em imagens – sobre aqueles temas.

Nesse sentido, convidamos todos os profissionais do ramo, angolanos, moçambicanos e portugueses – decoradores, designers de interiores, arquitetos, etc. – para nos enviarem fotografias dos seus trabalhos, que publicaremos gratuitamente nestas páginas dando corpo a esta vontade de aproximar os dois povos. Como já dissemos na nossa edição de agosto, fazemo-lo com a responsabilidade acrescida de sermos a única revista de decoração e arquitectura distribuída em ambos os países.

Entretanto, nesta edição da **MOBILIÁRIO EM NOTÍCIA**, encontra hotéis de sonho e ambientes de fantasia, designers apostados em criar bem-estar e peças de cortar o fôlego, marcas que nos emocionam e propostas inovadoras. São cem páginas com mil e um motivos para desfrutar.

Boa leitura.



Emídio Brandão

## FICHA TÉCNICA >

**Diretor**\_Júlio Pinto da Costa | **Diretor Adjunto**\_Mário A. Costa | **Conselho Editorial**\_Célia Dias (design), Francisco Samuel (têxteis), Isabel Costa Pereira (economia), Ivo Vaqueiro (economia), Jorge Brito (associativismo), José Ferraz (acabamento), Manuel Gonçalves (comércio), Navazali Nurali (feiras), Pedro Araújo (advocacia), Pedro Castro Silva (arquitetura), Pedro Jorge Santos (comercialização)  
**Marketing**\_Emibra | **Design**\_Marlene Pereira | **Publicidade**\_publicidade@mobiliarioemnoticia.pt | **Fotografia**\_Américo Gomes, José Manuel  
**Secretariado e assinaturas**\_Américo Frazão | **Produção**\_Emibra | **Direção Postal**\_Apart. 2153, 4451-901 Matosinhos  
**E-mail**\_mobiliarioemnoticia@mail.telepac.pt | **Telefone**\_(+351) 229 999 314 | **Fax**\_(+351) 229 999 319 | **Registo**\_ERC 125757  
**Depósito Legal**\_116819/97 | **Propriedade e Impressão**\_Emibra, Lda, matriculada na Conservatória do Registo Comercial do Porto, número 502 505 117 | **Capital Social**\_6.100 Euros | **Contribuinte**\_502 505 117 | **Tiragem**\_5.000 exemplares  
**Departamento de Circulação**\_Gnu, Lda\_Rua Tenente Coronel Salgueiro Maia, n.º74 Lj Dta\_2735-545 Aqualva-Cacém  
**E-mail**\_geral@gnu.pt | **Distribuição**\_Logista Publicações, Lda | **Periodicidade**\_Bimestral | Setembro/Outubro 2013

Mobiliário em Notícia está registado na Associação da Imprensa Não-Diária e é membro da Union de la Presse Professionnelle de l'Ameublement



**06**  
**Hostel Design**  
 The Independente:  
 um oásis em Lisboa



**16**  
**Projeto de decoração**  
 Tiago Patrício Rodrigues  
 Contemporaneidade  
 a ver o Tejo...



**24**  
**Hotel Design**  
 Curia Palace  
 Um dos mais belos  
 e lendários hotéis de Portugal



**30**  
**Projeto de decoração**  
 Sá, Aranha & Vasconcelos  
 Maiora 39 metros  
 - Uma Casa Flutuante



**66**  
**Prémio Mobis**  
 Interdesign  
 Uma rede de cultura global



**68**  
**Marca**  
 Rubicer  
 Design apelativo fashion  
 e trendy



**70**  
**Arquitetura**  
 Casa em Ponte de Lima  
 Jorge Sodr  de Albuquerque



**74**  
**Arquitetura**  
 Pastelaria em Gondomar  
 Paulo Merlini





**36**

## **Hotel Design**

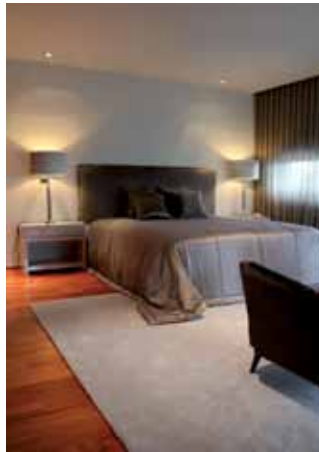
Pousada de Tavira  
Convento da Graça



**44**

## **Projeto de decoração**

Marta Barbosa  
Atmosferas únicas  
e cosmopolitas



**52**

## **Cozinhas**

Movicasa  
Cozinhas inovadoras adequadas  
a qualquer bolsa



**60**

## **Banhos**

Roca - Coleção de lavatórios  
transporta-nos para destinos  
longínquos



**80**

## **Comércio Internacional**

Ach Brito  
Autenticidade e exclusividade



**92**

## **Moda**

Maison & Object  
Criatividade lusa conquista  
Paris



**Nossa capa:**

AR Interiores

[www.ar-interiores.com](http://www.ar-interiores.com)





# HOSTEL THE INDEPENDENTE: um oásis em Lisboa

*Construído originalmente para ser a residência oficial do embaixador suíço, no início do século passado, este palácio, dotado de uma localização singular – na fronteira do Bairro Alto e do Príncipe Real, de frente para o Miradouro de São Pedro de Alcântara – assume hoje uma nova vida numa época em que celebra o seu centenário.*



# hostel design



O **The Independente** é a criação de quatro irmãos que tinham a visão de um conceito hoteleiro não ortodoxo onde viajantes e locais poderiam cruzar-se num intercâmbio de experiências e histórias definidas pela vivência no espaço e pelas memórias criadas.

Para que isso acontecesse, os quatro irmãos tentaram trazer os lisboetas a um domínio historicamente habitado pelas gerações anteriores, algumas décadas atrás: o mundo da hotelaria, sob a forma de um hostel.

O desafio foi imenso e para que este cenário fosse construído os irmãos abriram também um restaurante que escondia, qual oásis, um pátio escondido e à prova de qualquer estação assim como um bar e um lounge onde os visitantes podem descansar e ver o tempo passar.

A comida e todas as bebidas são definidas por práticas socialmente responsáveis em que, por exemplo, todos os produtos são apenas procurados nas suas respectivas estações.





# hostel design







## hostel design







# hostel design

Os pratos e cocktails do dia são criados para garantir que os produtos são usados na sua totalidade de forma a reduzir o desperdício. Os cozinheiros e os bartenders têm um enorme orgulho no produto português. Como tal, quase a totalidade dos produtos utilizados são de origem portuguesa.

O hostel com 90 camas distribuídas por 11 quartos espaçosos – com um ratio elevado de casas de banho por hóspede – em que cada hóspede tem acesso a um espaço de armazenamento exclusivo. O pé direito deste palácio, assim como o espaço abundante de todos os quartos, oferecem a possibilidade de ter um espaço exclusivo onde os hóspedes podem relaxar num conforto único e convidativo.

Alternativamente, os hóspedes podem escolher uma de quatro suites muito especiais, com terraços privados que abraçam o Tejo e o centro histórico da cidade. Aí, os hóspedes podem tomar o pequeno-almoço a pedido, complementando a oferta de alojamento e que sem dúvida embeleza a sua estadia numa das cidades mais antigas do mundo.

[www.theindependent.pt](http://www.theindependent.pt)











**KING**  
**KOIL**  
by Mindol





**new Collection**  
[www.mindol.pt](http://www.mindol.pt)



 **Mindol**  
grupo  
um novo conceito em sistemas de descanso





# CONTEMPORANEIDADE A VER O TEJO...

**Tiago Patrício Rodrigues** é licenciado em Arquitetura com especialização em Interiores e doutorando em Arquitetura, sob o tema “Mobiliário no projeto arquitetónico contemporâneo”. Exerce atividade na área de Arquitetura e Interiores desenvolvendo sobretudo projetos no âmbito do espaço habitacional, como este que aqui apresentamos e que consiste na decoração de um apartamento de 280 m2 na zona do Parque das Nações, em Lisboa.



# projetos de decoração

**Projeto:** Apartamento Parque das Nações, em Lisboa

**Autoria:** Tiago Patrício Rodrigues

Um novo apartamento, uma nova família, um olhar contemporâneo.

Um espaço despojado, marcado pela funcionalidade e conforto da vivência diária, incrementado por uma certa sofisticação jovial, e pela intemporalidade do Design.

Cores e texturas matizam a limpidez dos espaços brancos, complementadas por algumas peças de arte em diferentes estilos e escalas. Metáfora de Lisboa, onde a luz é salpicada por formas, cores e épocas, numa intensa amálgama de edifícios.

Ao fundo, sob a névoa do linho, o Tejo, na imensidão do Mar da Palha. A paisagem a perder de vista, na quietude do lar.

**Tiago Rodrigues** iniciou em 2010 uma colaboração com a empresa de Design, Pura Cal, desempenhando funções de Direção Criativa.









projetos de decoração



## projetos de decoração





BY APPOINTMENT TO HER MAJESTY QUEEN ELIZABETH II  
SUPPLIERS OF WALLPAPERS, PAINTS & FABRICS  
ARTHUR SANDERSON AND SONS, ENGLAND

# Sanderson



Distribuído por:

**DAMACENO & ANTUNES, Lda**

Maia - Lisboa

[www.damaceno-antunes.pt](http://www.damaceno-antunes.pt)



## projetos de decoração





[www.tiagopatriciorodrigues.com](http://www.tiagopatriciorodrigues.com)





# CURIA - UM DOS MAIS BELOS E LENDÁRIOS HOTÉIS DE PORTUGAL

*Uma verdadeira jóia europeia da grande hotelaria dos “Dourados anos 20”, que nos remete com todo o conforto para uma época com a qual, convenientemente localizada a norte de Coimbra, e junto à saída da A1 na Mealhada, constitui uma experiência hoteleira única e de excelência, quer para um fim de semana de evasão, quer para uma estadia familiar em ambiente tranquilo e relaxante.*









## hotel design

Rodeado pelo seu amplo parque privativo, por vinhas bairradinas e pelo Golfe da Curia, **Palace da Curia** é o refugio onde pode desfrutar de alojamento de grande conforto, de um dos principais spas do Centro do Pais, de fascinantes zonas públicas originais integralmente preservadas, de prestações gastronómicas e báquicas de qualidade superior, de golfe apaixonante e de espaço de lazer ao ar livre sem igual, tudo num quadro de rara beleza artística e paisagística.

O **Palace da Curia**, inaugurado em 1926, foi alvo de um espectacular e cuidado projeto de remodelação que terminou em 2008 e que permitiu recuperar o estatuto próprio enquanto peça incontornável do panorama hoteleiro nacional. Assim, seja para um retemperador fim de semana de lazer, para uma conferência bem sucedida ou para um casamento memorável, o **Palace da Curia**, Spa & Golf apresenta-se como uma grande experiência de resort histórico em Portugal.

A grande maioria dos quartos mantém peças de mobiliário originais, os fantásticos candeeiros de tecto em vidro de Murano e as molduras com gloriosas e graciosas fotos históricas do hotel, que nos transportam para uma outra época e que confe-



**aquinos**  
sofás

UM CONFORTO ÚNICO EM SUA CASA

TEL. 00351 235 710 210  
FAX. 00351 235 710 217

FAX. 800 207 299  
AQUINOS@AQUINOS.PT

APARTADO 14 - SINDE 3424-951 TÁBUA | PORTUGAL  
WWW.AQUINOS.PT WWW.FACEBOOK.COM/AQUINOS88A











## hotel design

rem um charme muito especial e um carácter ainda mais vincado ao ambiente, fazendo o Hóspede sentir-se parte integrante do lendário passado desta casa.

Depois, as casas de banho – todas elas em mármore, muitas delas banhadas por luz natural, e todas numa elegante linguagem dos Anos 20, com torneiras e loiça sanitária à época, e banheiras naturalmente profundas ao sabor de outros tempos, nas quais sabe bem tomar um verdadeiro, prolongado e regenerador, banho de imersão.

Simultaneamente, o Palace é dotado de um magnífico spa: desde a tradicional sauna, passando pelo banho turco e pelos jacuzzis, à inovação do primeiro banho japonês – sentô/dayio-kujô – existente em Portugal... Depois, ainda os normais mimos dos tratamentos para corpo e alma: desde tratamentos estéticos a massagens dirigidas às mais diferentes solicitações, desde puro relaxamento à massagem estudada especificamente para o golfista ...

[www.curiapalace.com](http://www.curiapalace.com)





# MAIORA 39 METROS - UMA CASA FLUTUANTE

*Mais do que uma embarcação consagrada ao lazer e ao prazer de navegar, um iate pode ser uma segunda habitação, uma morada ondulante, onde são passados momentos de aventura marinha sem que a comodidade e a beleza sejam esquecidas.*



Foi com o objetivo de conferir conforto e sofisticação ao iate de 39 metros da conhecida marca italiana, Maiora, considerada como um dos mais prestigiados fabricantes de barcos do mundo, que a **Sá, Aranha & Vasconcelos (SAV)** aceitou o desafio de desenvolver este projeto de arquitetura de interiores e decoração.



Com uma assinatura reconhecida pela criatividade, a **SAV** tem-se afirmado no universo da arquitetura e do design de interiores pela qualidade estética e pela funcionalidade impressas em todos os seus projetos.

Perante o desafio lançado pelos clientes, o ateliê fez do Maiora 39 metros um espaço íntimo e familiar, como se de um lar mareante se tratasse. Os tons suaves, a madeira de wengué utilizada no pavimento, o carvalho que reveste as paredes a que se unem apontamentos em aço escovado,

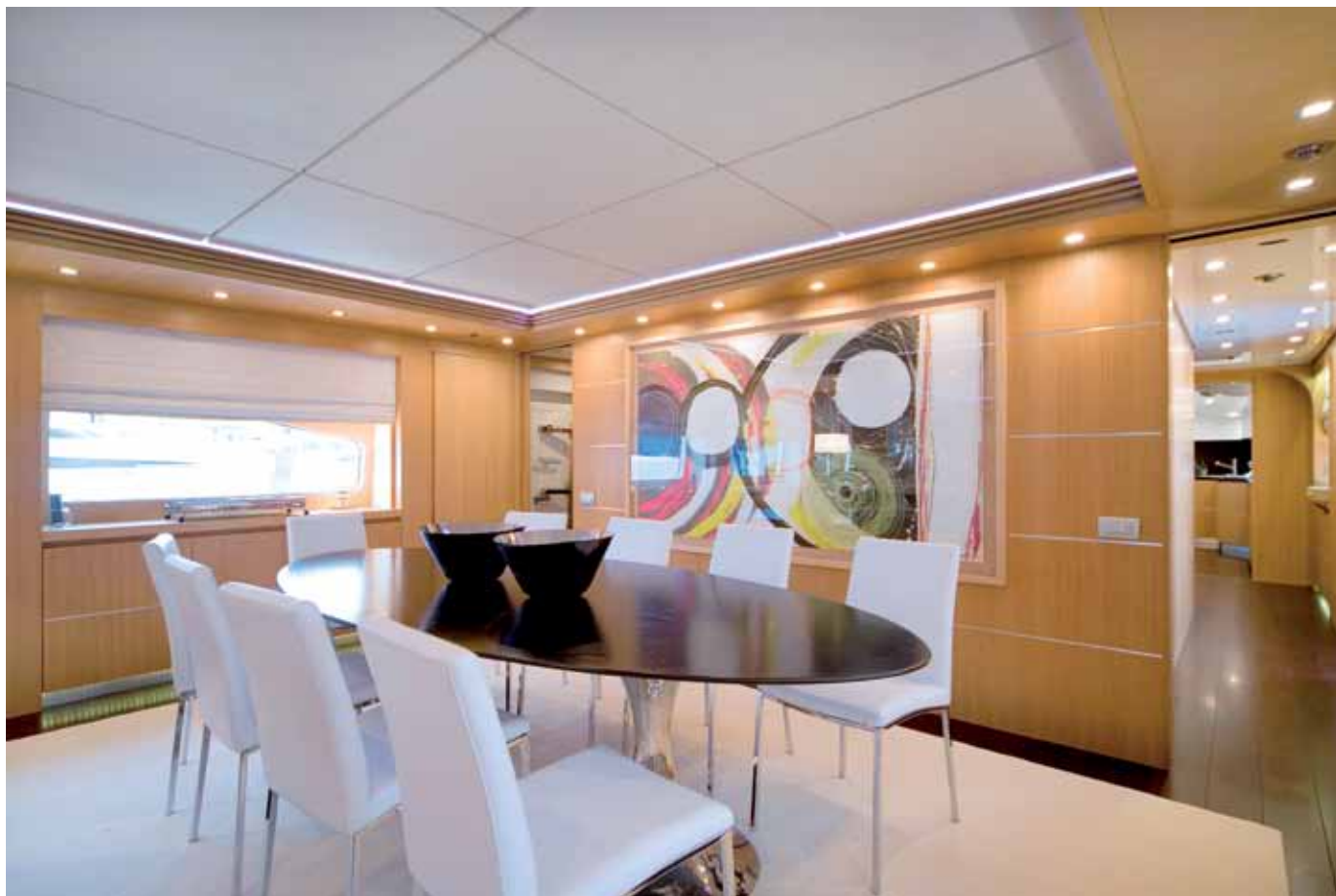




# projetos de decoração

concedem ao ambiente que se vive no interior do iate uma frescura e uma fluência visual em toda a embarcação, com os diversos espaços que a compõem a distinguirem-se apenas pelos matizes conferidos pelos LEDs.

No salão, o rosa forte, o chocolate e o prata alegram a elegante atmosfera com a sua exuberância, a que se alia harmoniosamente o branco da pele das cadeiras e dos sofás. Na área íntima, composta por uma pequena sala, pela cozinha e pelos camarotes, o ambiente mantém o conforto, a que as cores con-





MÓVEIS MOVEREL



MOVEREL





# projetos de decoração

ferem uma agradável suavidade. Em cada um dos compartimentos dedicados ao repouso, os grandes painéis com fotografias que funcionam como cabeceira das camas, com as suas imagens alusivas ao oceano, enviam mensagens de tranquilidade e aconchego.

Vogar sobre as águas do mar no iate Maiora 39 metros com projeto de design de interiores e decoração da **SAV** constitui uma experiência inesquecível, porque navegar é um prazer que se conjuga com conforto e sofisticação.

[www.saaranhavasconcelos.pt](http://www.saaranhavasconcelos.pt)







# POUSADA DE TAVIRA, CONVENTO DA GRAÇA

*Tavira possui uma das mais interessantes arquiteturas de todo o Algarve. A sua origem remonta ao ano de 2000 a.C. e, já na época da ocupação árabe, a pesca tinha aqui uma grande importância. No século XVII, o porto, situado à margem do rio Gilão, era um relevante local para o transbordo de vinho, sal e peixe seco. Após o catastrófico terramoto de 1755, Tavira foi totalmente reconstruída.*







## hotel design

A **Pousada de Tavira**, também conhecida por **Convento da Graça**, está localizada no Convento de Santo Agostinho, fundado por D. Sebastião no século XVI. Esta unidade hoteleira combina na perfeição as linhas clássicas com a atmosfera acolhedora e o equipamento moderno. A Pousada tem 36 quartos, todos com vista para o pátio ou para o jardim, com piscina. Todos os quartos estão equipados com sistemas de ar condicionado e casa de banho privativa com banheira e secador. Os hóspedes podem desfrutar da piscina exterior com espreguiçadeiras e guarda-sóis ou ler um livro na sala de estar.

O projeto de reestruturação da **Pousada do Convento da Graça** esteve a cargo do arquiteto João Sousa Campos, que incluiu também a construção de novos espaços. Durante as obras, de conversão em Pousada, foram descobertos achados arqueológicos de origem islâmica do século XIII: Bairro Almóada. Estas descobertas obrigaram a alguns ajustes no projeto concebido inicialmente, de forma a permitir a preservação de mais um importante legado da História, que podem ser apreciados no Bar Pateo Mouro.



PAPEL DE PAREDE | TAPETES

# GOHOME

TECIDOS DECORATIVOS

ART3 Espina



WWW.GOHOME.PT









## hotel design

No interior da Pousada existe um Núcleo Arqueológico Musealizado do que os hóspedes podem visitar e explorar a história do património cultural de Tavira.

O claustro mantém a sua imponência histórica e enquadra-se na Pousada como um espaço de beleza ímpar, onde pode desfrutar das esplanadas do Bar e do Restaurante. No restaurante servem-se deliciosas iguarias locais e internacionais, tanto ao almoço como ao jantar.

A antiga Capela, atualmente transformada numa acolhedora e funcional Sala de Eventos, encontra-se preparada para acolher desde colóquios a casamentos ou outro tipo de festas.

Situada perto das mais belas praias da região e com uma posição geográfica única, a **Pousada de Tavira** é ideal para quem pretende passar férias no Algarve, sejam elas férias no verão ou apenas um fim-de-semana prolongado. Está também próxima dos campos de golfe Benamor, Monte Rei e do Quinta da Ria, possibilitando aos hóspedes a prática deste desporto, nalguns dos melhores campos de golfe do Algarve.

[www.pousadasofportugal.com](http://www.pousadasofportugal.com)







**Decoração – Mobiliário – Cozinhas – Banhos**

**ARQUITETOS | DECORADORES  
DESIGNER INTERIORES**



**NÓS PUBLICAMOS  
OS SEUS  
PROJETOS  
DE ANGOLA**

**[redacao@mobiliarioemnoticia.pt](mailto:redacao@mobiliarioemnoticia.pt)**

**Arquitetura – Interiores – Design – Iluminação**





# ATMOSFERAS ÚNICAS E COSMOPOLITAS

Rodeada por uma equipa de jovens arquitetos, **Marta Barbosa** desenvolve projetos globais tipo chave na mão, recorrendo a peças da sua autoria ou objetos de marcas de prestígio mundial, como a Versace, numa seleção criteriosa de mobiliário vintage ou contemporâneo.

É num showroom de pouco mais de 100 m2 que **Marta Barbosa** expõe algumas das suas criações. Mobiliário, tapeçaria, tecidos, iluminação e outros artigos de decoração são parte integrante do ateliê e constituem um catálogo vivo de uma equipa de profissionais que, sob a direcção atenta de Marta Barbosa, executa todo o tipo de projetos de arquitetura de interiores e de decoração.

Empenhada com a essência de um espaço, **Marta Barbosa** cria atmosferas únicas e cosmopolitas.

[www.facebook.com/pages/Mistura-de-Gostos](http://www.facebook.com/pages/Mistura-de-Gostos)







“

*O primeiro passo é comunicar com o cliente. É falando com ele que podemos identificar os seus gostos e as suas necessidades, tanto estéticas como de função. Não impomos nada, porque as nossas escolhas são feitas em conjunto com ele.”*



[www.kuatrus-interiores.pt](http://www.kuatrus-interiores.pt)  
[kuatrus@gmail.com](mailto:kuatrus@gmail.com)



# INTER CASA CONCEPT ANGOLA

24\27 OUT'13 / LUANDA

PARTICIPE E DESCUBRA AS TENDÊNCIAS  
DA DECORAÇÃO DE INTERIORES E EXTERIORES  
CASA, HOTELARIA E RESTAURAÇÃO



PROJECTAR O FUTURO  
CONSTRUINDO O PRESENTE

ORGANIZAÇÃO



APOIO  
INSTITUCIONAL



PROJECTO CO-FINANCIADO



PARCEIROS







## TIAGO SÁ DA COSTA

### IDEIAS DE ORIGEM PORTUGUESA

O jovem designer português foca o seu trabalho no design ecológico, utilizando como principal matéria-prima a cortiça.

**Tiago Sá da Costa** é designer de produto, licenciado na Faculdade de Belas Artes da Universidade de Lisboa). Em 2009 fez um estágio profissional ao abrigo do programa Inov-Art no estúdio do prestigiado designer holandês Maarten Baas. Desde então, colabora com este estúdio enquanto freelancer “residente”, tendo estado envolvido em projetos para Rijksmuseum, Groningermuseum, Swarovski e Louis Vuitton entre outros.

Presentemente sediado em Den Bosch, na Holanda, o seu próprio trabalho é focado em design ecológico, mais especificamente na cortiça. O resultado é a série Corkmatters na qual a cortiça é trabalhada de forma única e onde as suas propriedades são exploradas ao máximo com finalidade estética. Os



produtos desta série são de produção própria no seu estúdio devido à singularidade das técnicas de produção.

Para além de Corkmatters o trabalho de **Tiago Sá da Costa** estende-se na linha Bottlegged (presentemente em expansão) os bancos Kaparaa, entre outros. O seu trabalho, sempre inspirado na natureza, apresenta linhas orgânicas e influências do mestre Gaudí, e com uma consciência ecológica. A série Corkmatters foi apresentada em locais como Nova, Berlim, Valência, Eindhoven e Milão, entre outros, sempre com reações muito positivas e interesse do público.

[www.tiagosadacosta.eu](http://www.tiagosadacosta.eu)

[www.facebook.com/tiago.s.dacosta](https://www.facebook.com/tiago.s.dacosta)







RUI PEREIRA

## A CONEXÃO ENTRE UTILIZADOR E OBJETO

O papel do designer é o de educar o gosto coletivo e criar uma consciência ambiental na sociedade através dos meios que nos rodeiam.

**Rui Pereira** é um designer industrial a que o fascínio pela sociedade contemporânea e os seus artefactos levou ao mundo do design. Actualmente vive e trabalha em Milão, Itália. Através do uso de uma linguagem clara com um cariz bem-humorado, o seu objetivo é criar uma conexão imediata entre o utilizador e o objecto. O mundo formal não o fascina particularmente e a sua pesquisa centra-se na procura de novas perspetivas e experiências e na criação de novas tipologias. O Rui acredita que o papel do designer é o de educar o gosto coletivo e criar uma consciência ambiental na sociedade através dos meios que nos rodeiam. Aqui apresentamos três dos seus trabalhos.

### Ask the Cock

Este projecto é uma reflexão sobre o impacto do tempo atmosférico no nosso humor e vida quotidiana. Como resposta, Rui Pereira propõe 'Ask the Cock' (pergunta ao galo) "uma ode a um objeto que sempre me tem fascinado, o tradicional galo meteorológico português". Este cabide/porta chapéu-de-chuva evita a típica pergunta "Como está o tempo hoje?" Antes de sair de casa basta olhar para a cor do galo e escolher levar ou não o casaco e o chapéu-de-chuva.



[www.rui-pereira.com](http://www.rui-pereira.com)



### Coleção Bug

Um grupo de designers de todo o mundo reuniu para interpretar as suas próprias experiências com a casa de banho. Os designers mostram diferentes culturas, diferentes experiências e contam histórias diferentes sobre como moldamos a casa de banho hoje e no future. A coleção Bug pretende criar uma ligação mais profunda entre a área da casa de banho e o resto da casa.

### Mini lareira Faro

Numa sociedade cada vez mais individualista e onde o uso massificado de tecnologia nos separa, Rui Pereira propõe um objeto que recorre ao fogo para reunir as pessoas. Faro é uma mini-lareira que pode ser colocada dentro ou fora de casa e que funciona a metanol. Este projeto foi desenvolvido em colaboração com Ryosuke Fukusada. "Quisemos explorar uma forma diferente de utilizar esta fonte de chama", diz **Rui Pereira**.





# COZINHAS INOVADORAS ADEQUADAS A QUALQUER BOLSA



A **Movicasa** é um grupo empresarial composto por profissionais qualificados na área de mobiliário. A empresa, com sede em Braga, dedica-se essencialmente à fabricação de cozinhas, roupeiros e móveis de banho com alta qualidade que comercializa através de uma rede de lojas próprias, sobretudo no norte do país e de agentes representantes no resto do continente e também em Angola e Suíça.

O porta-voz da empresa, António Silva, afirma que “uma das razões da preferência dos nossos clientes é termos cozinhas de qualidade que se adaptam às necessidades e ao orçamento de cada cliente”. Aquele responsável acrescenta que “acompanhamos de perto os contínuos e constantes desenvolvimentos da indústria de cozinhas em todo o Mundo de forma a podermos propor as soluções mais adequadas aos nossos clientes”.

Dentro da sua política de expansão a **Movicasa** prevê a abertura, no início do próximo ano, de showrooms em Aveiro e Coimbra.

[www.movicasaportugal.wix.com/movicasa-cozinhas](http://www.movicasaportugal.wix.com/movicasa-cozinhas)





# MOVIMENTO É LINEAR

**TANDEMBOX antaro** oferece agora ainda mais possibilidades de composição. Através de componentes adicionais como elementos de inserção de vidro e de outros materiais é possível realizar os mais variados pedidos de composição em todos os ambientes residenciais. A base de todas as linhas do programa TANDEMBOX é a guia de gabinete TANDEMBOX milhões de vezes comprovada.

Descubra a diversidade de TANDEMBOX antaro:  [www.blum.com](http://www.blum.com)



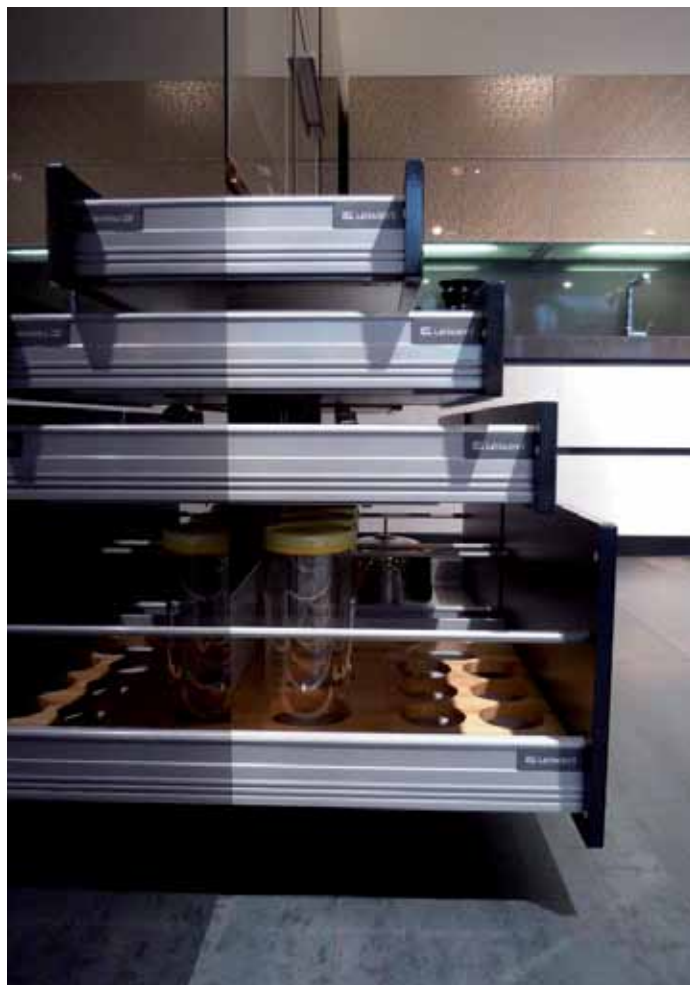
cozinhas

# COZINHAS COM PERSONALIDADE

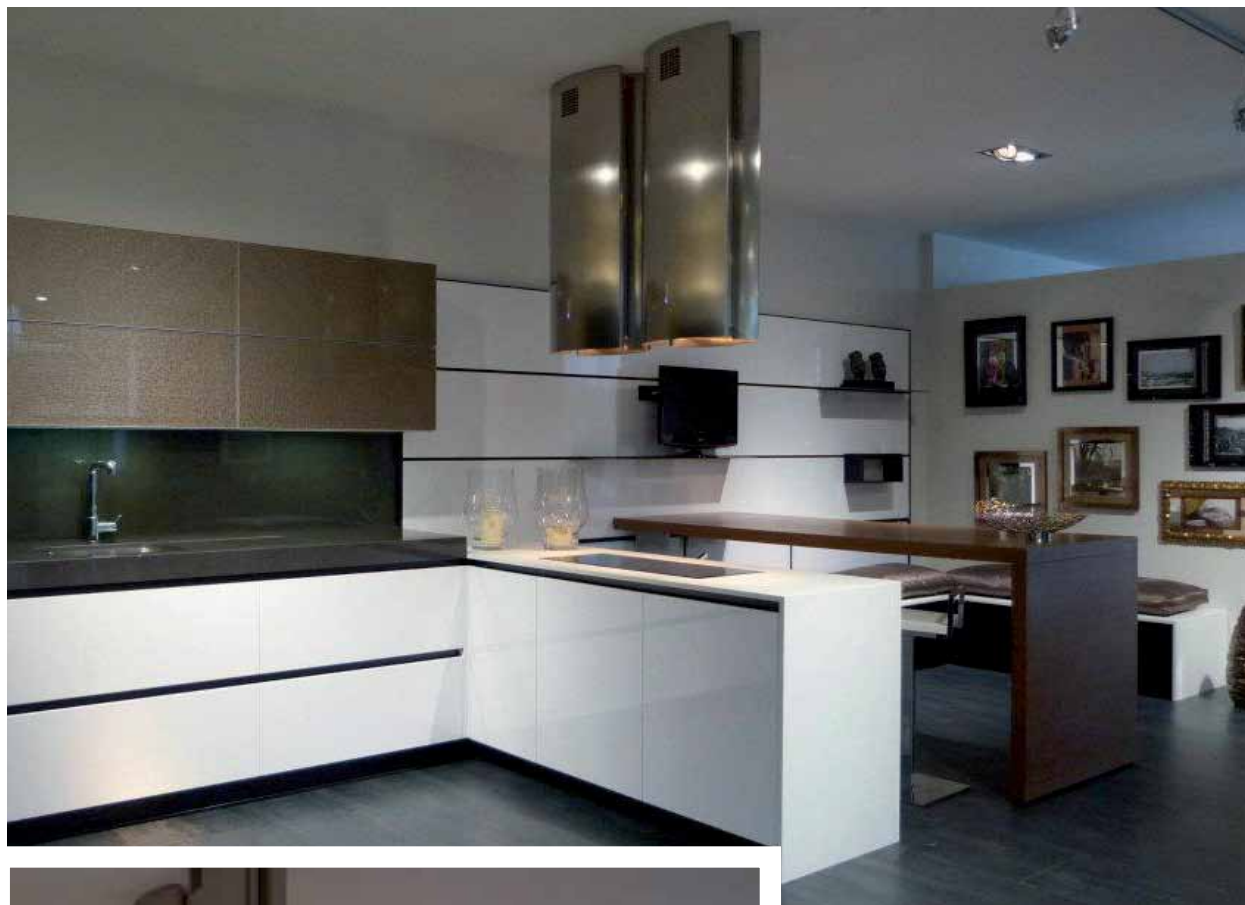
A **Leiken** dedica-se desde 1998 ao desenvolvimento, projeto e execução cozinhas de design inovador. O objetivo é oferecer ao mercado um produto único e de qualidade superior.

Sem esquecer os valores intemporais legados pelos grandes mestres artesãos, as cozinhas da marca refletem o potencial dos materiais e da engenharia, combinados com as tendências emergentes e oportunidades oferecidas pelo avanço das tecnologias e do conhecimento.

Inovação permanente, qualidade total e focalização absoluta no cliente, valem aos produtos da **Leiken** o reconhecimento como marca de referência, produzidos e instalados no absoluto respeito pelas normas mais exigentes e certificados pelos institutos europeus de qualidade. A marca posiciona-se através do compromisso em oferecer a melhor relação qualidade/preço, associada a um elevado nível nos serviços prestados com a total satisfação dos seus clientes.



[www.leiken.pt](http://www.leiken.pt)



A **Leiken** é especialista na criação de ambientes funcionais e contemporâneos, esteticamente agradáveis, dando soluções inovadoras que vão de encontro às expectativas dos nossos clientes. "O nosso papel é garantir o melhor uso do espaço disponível ajudando o cliente a tomar a melhor decisão. As cozinhas são ambientes para viver e conviver entre família. A Leiken mostra que é possível criar ambientes personalizados e de sonho independentemente do tamanho da sua cozinha", diz a marca.



# INTERFER

## Dobradiças hettich Sensys



Silent System, sistema de amortecimento de alta qualidade integrado de forma invisível no braço da dobradiça



Compatibilidade do calço de dobradiça com as dobradiças da série Intermat



Tampa de cobertura elegante para o copo da dobradiça



### Hettich sensys

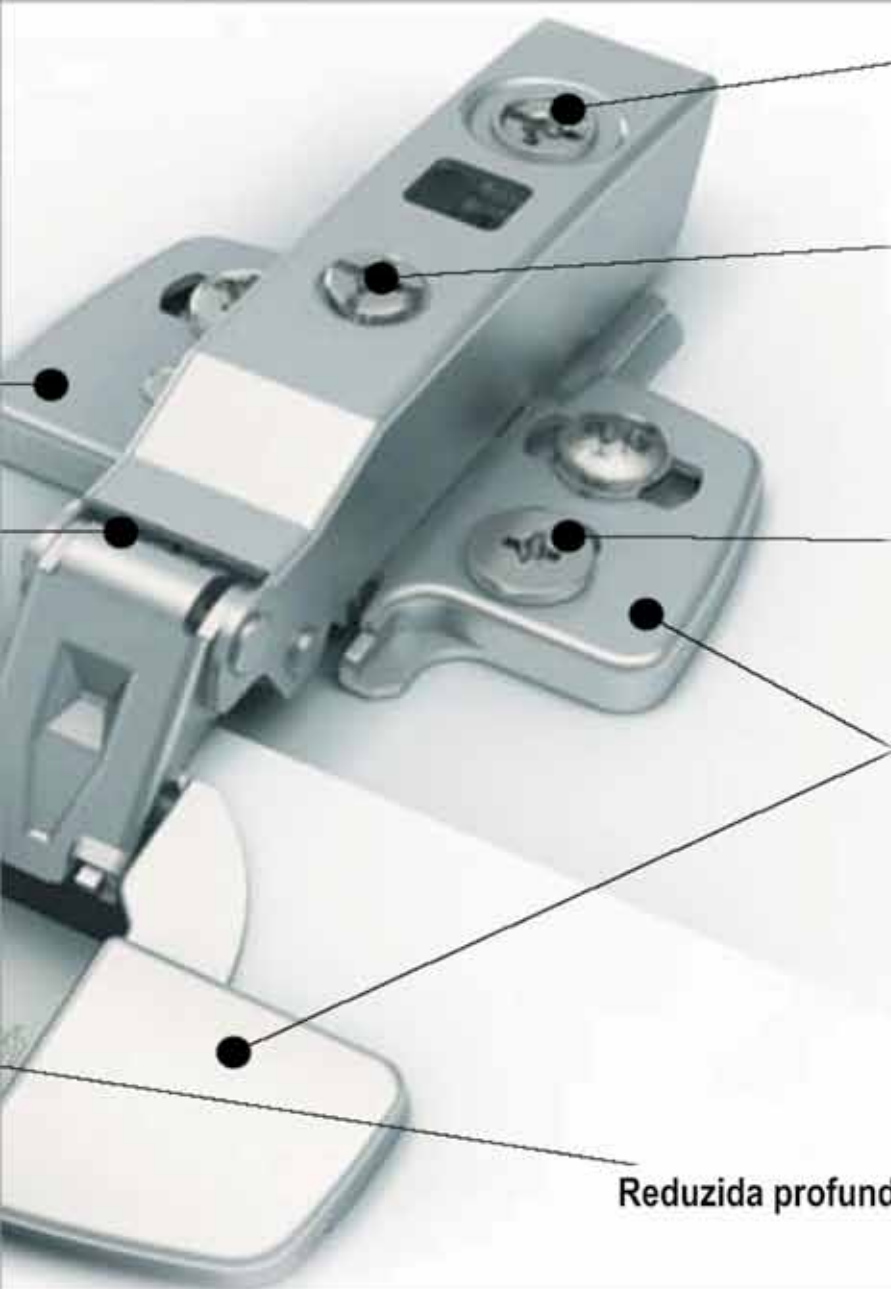
*Diversos Ângulos / Múltiplas Aplicações*



*com fecho controlado integrado*

Technik für Möbel

**Hettich**



Ajuste de profundidade + 3 / - 2 mm  
para o alinhamento milimétrico  
da porta através da regulação directa

Ajuste do cobrimento  
integrado  $\pm 2$  mm - para  
folgas perfeitas

Afinação da altura  
por excêntrico  $\pm 2$  mm permite  
economizar muito tempo

Design em sintonia perfeita:  
dobradiça e calço de dobradiça



Reduzida profundidade do copo - 12,8 mm

Vencedor XI Gala  
Prémio Móbis®



Setor de Ferragens e Acessórios  
Categoria de Fornecedor à Indústria 2012

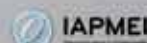
**INTERFER** - FRANCISCO ANTÓNIO MALCATO

Rua Neves Ferreira, 3-B - 1170-273 Lisboa

🌐 [www.interfer.pt](http://www.interfer.pt) ✉ [geral@interfer.pt](mailto:geral@interfer.pt)

☎ 218 110 600 • Fax: 218 150 026

*Ferragens e Componentes para Móveis, Construção Civil e Bricolagem*







## UMA COZINHA À SUA MEDIDA

Para nunca faltarem os melhores jantares românticos na nova vida a dois é indispensável uma cozinha feita à medida do casal. Este desejo pode ser concretizado graças à **Koklatt**, uma marca de cozinhas nada tradicional.



Estabelecendo uma comparação entre arquitetura e moda, Miguel Veiga Santos proprietário e diretor-geral da marca, afirma que o conceito da **Koklatt** é construir uma cozinha à medida do cliente tal como um alfaiate cria um fato à medida dos seus modelos.

A **Koklatt** adapta-se às exigências dos seus clientes. Antes de escolherem a cozinha dos seus sonhos, os recém-casados conversam com a equipa de designers da marca para se saber o que se pretende daquela divisão. São tidos em conta fatores como o uso da cozinha por crianças, os gostos dos clientes ou a estrutura da habitação.

Mas as disponibilidades financeiras também não são esquecidas. Há, assim, a preocupação em fazer uma cozinha à medida do cliente, mas sem que este gaste muito dinheiro. Aliás, um dos objetivos da marca é manter a qualidade mesmo que seja a um baixo preço. Assim, se o casal escolher algo que custa, por exemplo, mil euros, mas a empresa vê que há uma solução melhor, e mais barata, é para esta que vai a sua recomendação.

[www.koklatt.com](http://www.koklatt.com)





banhos

# LAVATÓRIOS LEVAM-NOS A DESTINOS LONGÍNQUOS

Xangai, Barcelona, Nova Iorque, Londres, Berlim e Rio de Janeiro, são as cidades representadas em inovadores lavatórios da marca **Roca**, que resultaram nestas originais instalações.

O **Roca Lisboa Gallery** volta a ser palco de mais uma exposição de âmbito internacional - exposição "Destinos Roca". Os destinos propostos pelos lavatórios da coleção Urban, levam-nos a locais de excelência como por exemplo: Xangai, Barcelona, Nova Iorque, Londres, Berlim e Rio de Janeiro.

Os espaços da mostra, pretendem traduzir através dos produtos **Roca** uma viagem a alguns dos mais espetaculares centros urbanos do mundo, onde as peças da marca se fundem com cada um destes dois cenários, num contexto divertido e sofisticado.



[www.rocalisboagallery.com](http://www.rocalisboagallery.com)



# INTER CASA

## MOÇAMBIQUE

24 FEVEREIRO \ 1 MARÇO 2014  
CENTRO INTERNACIONAL DE CONFERÊNCIAS  
JOAQUIM CHISSANO - MAPUTO  
EM SIMULTÂNEO COM A TEKTÓNICA

PARTICIPE E DESCUBRA AS TENDÊNCIAS  
DA DECORAÇÃO DE INTERIORES E EXTERIORES  
CASA, HOTELARIA E RESTAURAÇÃO

#### ORGANIZAÇÃO



#### APOIO INSTITUCIONAL



#### PROJECTO CO-FINANCIADO





# COMANDO DE CHUVEIRO DIGITAL INTELIGENTE

A **Grohe** acaba de lançar um comando de chuveiro digital levando a simplicidade para o banho. “Acreditamos que a tecnologia deve tornar as coisas fáceis e reduzir a complexidade da vida diária. Com a **Grohe Digital**, um simples toque com a ponta dos dedos é tudo quanto é necessário para começar um duche perfeito”, diz a marca.

De facto, o Grohe Digital é muito intuitivo e permite ao utilizador programar antecipadamente o fluxo (pressão) e a temperatura da água, tal como a duração do duche. Tudo com um simples toque. Simples, prático e discreto, a Grohe Digital abraça a mais recente tecnologia sem fios para levar o duche digital a um público mais alargado.

O comando funciona de forma de forma muito simples: carrega-se num botão para se ligar, roda-se para controlar a pressão (fluxo) de água e, com outros dois botões regula-se a temperatura da água, segundo a quisermos mais quente ou mais fria. Nada mais fácil...



[www.grohe.com/pt](http://www.grohe.com/pt)





## SANINDUSA EQUIPA HOTEL DE CHARME EM ARGANIL

Equipamentos da **Sanindusa** conferem um estilo próprio a cada espaço de um hotel rural na Cova da Beira.

A **Sanindusa** foi selecionada para equipar as casas de banho do recém-aberto B&W Hotel Rural, no concelho de Arganil, distrito de Coimbra. Os equipamentos de banho instalados conferem a cada espaço um estilo próprio atendendo aos modelos selecionados, entre os quais os lavatórios Flux, Plan e Anna, os sanitários City, Aitana, New Wc Care, Aveiro, bases de duche Quadra, Extra-large, urinóis Ria, torneiras Easy, Smile, etc..

A nova unidade hoteleira, desenhada pelo gabinete PLARQ - Estudos de Arquitectura e Urbanismo, é um hotel de charme de quatro estrelas e a construção esteve a cargo do Grupo Catarino.

Além deste B&W Hotel, a **Sanindusa** já equipou ou tem em fase de execução o Inspira Flores Hotel no Porto, o Hotel Rural Villa Meã em Viseu, o Holiday Inn em Lisboa, Garça Real Hotel & SPA em Montemor, o Villa Hotel Aljustrel, o Hotel Rossio em Portalegre e o Cascade Wellness & Lifestyle Resort em Lagos. A marca tem sido eleita para equipar projetos hoteleiros em vários outros países - com destaque para Espanha, Angola, França e Reino Unido.

[www.sanindusa.pt](http://www.sanindusa.pt)



Uma grande parte da nossa vida é passada na cozinha. Já não é apenas um local onde preparamos gourmets apetecíveis, mas igualmente, um espaço onde gostamos de receber os amigos, partilhar experiências gastronómicas, ver tv, ouvir música, conversar, conviver...

Com o evoluir dos tempos, a Cozinh'Art têm vindo a adaptar-se às novas tecnologias e materiais para garantir as melhores soluções construtivas e alcançar os melhores resultados.

Cada novo projecto é único, projectado em cooperação com o cliente e design, apresentado em 3D, em que o cliente tem a oportunidade de perceber como a sua cozinha, banho ou roupeiro se vai adaptar ao seu espaço.

Actualmente tem vindo a expandir a sua área e actuação, efectuando trabalhos nas principais capitais europeias.





# UMA REDE DE CULTURA GLOBAL

Foi em 2005 que nasceu uma nova forma de comunicar Design, um laboratório de ideias dedicado a tornar sonhos em realidade através da visão e conhecimento de mercado dos seus fundadores.

Após oito anos de trabalho e dedicação, a **Interdesign** possui instalações que fazem uma suave dicotomia entre o tradicional e modernidade. A produção, à medida das necessidades do cliente, alia o saber de gerações que cresceram com a madeira nas mãos com o conhecimento de profissionais que usam o Design e as mais recentes tecnologias de modo a melhorar diariamente a qualidade de processos de criação e fabrico. Os produtos são desenhados e produzidos em instalações próprias, onde um gabinete criativo recria todos os ambientes para que cliente se sintam bem. A marca dá garantia vitalícia a todas as suas peças.

Com cerca de uma centena de colaboradores, uma rede nacional de nove lojas e uma crescente carteira de clientes internacionais a Interdesign estabelece-se cada vez mais como uma rede de cultura global. Três lojas em Madrid, Londres e Maputo confirmam essa vocação de uma marca internacional. Em todas as lojas da marca existe uma equipa de designers e arquitetos qualificados que fazem o acompanhamento de cada projeto.

A **Interdesign**, que ganhou, no ano passado, o Prémio Mobis, é mais do que uma marca de mobiliário: é Lifestyle, Luxury, Modern, Provocative, Inspired Design.

[www.interdesign.com.pt](http://www.interdesign.com.pt)









# DESIGN APELATIVO FASHION E TRENDY

A **Rubicer** é uma empresa portuguesa que se dedica à produção e comercialização, através das suas quatro marcas registadas: **Rubiceramic**, **Rubiline**, **Rubistone** e **Rubideck**. Cada marca refere-se a uma gama de produtos, que vão desde artigos porcelânicos a artigos de hidromassagem e sanitários, passando por pedras naturais para revestimentos.

Na **Rubiceramic** podemos encontrar variados artigos porcelânicos rectificados, diversos tipos de pastilha e vidro, que seguem as tendências mais atuais do mercado. A **Rubiline** é uma gama dedicada aos artigos de hidromassagem e aos artigos sanitários. Já a **Rubideck** é uma marca que comercializa um deck que é um compósito de madeira com PVC. Finalmente, na **Rubistone** pode-se encontrar uma variada gama de pedras naturais para revestimentos que permi-

tem criar ambientes rústicos de uma beleza excepcional.

No seu conjunto, a **Rubicer** distingue-se por oferecer produtos com elevados padrões de qualidade a preços muito competitivos e com uma excepcional qualidade do nível de serviço pós-venda. Se a tudo isto aliarmos um design apelativo que se complementa na perfeição com as tendências mais “fashion’s” e “trendy’s” do mercado, podemos considerar que estes três vetores (qualidade

- preço - design) têm sido a base do sucesso da empresa.

A **Rubicer** tem uma estratégia de desenvolvimento baseada num estilo próprio de dinamismo, rigor, coerência e determinação. Passo a passo, de forma sustentada, a empresa tem vindo a reforçar a sua presença no mercado português. A etapa seguinte é a aposta em mercados externos, cujas culturas e hábitos de consumo se enquadrem com os produtos **Rubiline** e **Rubiceramic**.



**Cada marca refere-se a uma gama de produtos, que vão desde artigos porcelânicos a artigos de hidromassagem e sanitários, passando por pedras naturais para revestimentos.**





## CASA EM PONTE DE LIMA

O objetivo inicial foi uma casa para passar três meses em Portugal. O lote foi escolhido num terreno que circunda o campo de golfe de Ponte de Lima e com uma vista direta para o buraco número cinco. Há uma ligação sentimental entre o cliente e este campo. Assim apenas se pretendia uma casa com 100 m<sup>2</sup> – simples.

A topografia e as alterações que a família teve, um novo membro no decorrer da obra, resultaram numa alteração ao projeto inicial e passou para 200 m<sup>2</sup>, mas sem nunca comprometer as premissas do projeto.

A continuidade do traço, o espaço térreo vazado, o acesso superior e toda a vida da família a processar-se num nível de comunhão com a natureza envolvente. Porque havia a obrigatoriedade de manter a casa num valor razoável e logo realizável, a paleta de materiais utilizada foi reduzida e apenas se procurou o conforto.

O objetivo foi atingido. Conseguiu-se que se materializasse a casa de sonho de uma família que encontrou em Ponte de Lima o seu pequeno Paraíso.









PLANTA PISO -1



PLANTA PISO 0



ALÇADO NASCENTE



## FICHA TÉCNICA:

Arquitetura - Jorge Sodré de Albuquerque

jsodre@me.com

Especialidades - A400 - Projectistas e Consultores de Engenharia, Lda.

www.a400.pt

Cliente - Iain McPherson

Construtor - Fernando Coelho Unipessoal, Lda.

Fotografias - Nelson Garrido

www.ngphoto.pt

Local - Ponte de Lima

Data - 2005 - 2010





# navarra®

a marca do alumínio

Hospital Privado de Guimarães, Pitágoras Arquitetos

  
**PROJEKTA**

**24 A 27  
DE OUT 2013**

**FIL, LUANDA**

FEIRA  
INTERNACIONAL  
DE  
CONSTRUÇÃO  
CIVIL, OBRAS  
PÚBLICAS,  
URBANISMO E  
ARQUITECTURA

Navarra na 11ª edição da Projekta.  
Visite-nos no pavilhão 2, stand F.20.  
Aguardamos por Si.

[www.navarraaluminio.com](http://www.navarraaluminio.com)

grupo  **navarra**





FICHA TÉCNICA:

Arquiteto responsável: Paulo Merlini

Cliente: Gondodoce

Colaboradores: André Santos Silva

Área: 460 m<sup>2</sup>

Localização: Gondomar, Porto

Ano de construção: 2013

Fotografias: João Morgado

Grafismo: João Merlini e Pedro Davis



## PASTELARIA EM GONDOMAR

O projeto da **Gondodoce**, em Gondomar, é da responsabilidade do arquiteto **Paulo Merlini**, que conta, na primeira pessoa: “Antes de começar analisámos espaços similares e apercebemo-nos de que a maioria estava a ser desenhada apenas com uma área. Ou seja, independentemente do indivíduo se deslocar ao local sozinho ou com várias pessoas, de necessitar de se resguardar mais para ler um documento ou sentir a vontade de socializar com o restante público as características espaciais eram sempre as mesmas. Para corrigir esta falha, criámos três ambientes para que o cliente pudesse escolher o espaço que melhor se relacionasse com o seu estado de espírito. Desta forma ampliamos em três vezes o potencial comercial do espaço.

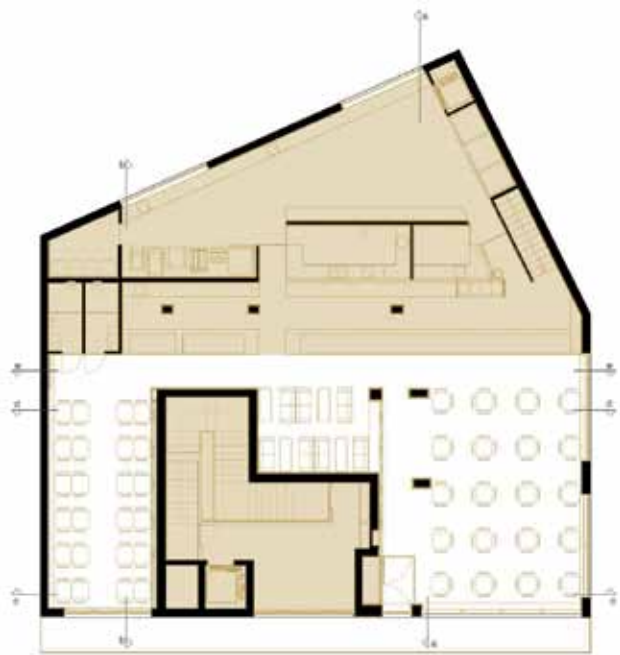
Utilizamos a luz como principal fonte de atração. Estudamos a aproximação do observador ao espaço e compreendemos que o plano visualmente mais relevante desde o exterior era o teto, por isso focamos-nos nele.

Nas nossas pesquisas tomámos conhecimento de estudos que provam que a presença de cores e formas que se assemelhem com comida aumentam a sensação de fome no utilizador. Assim, para conseguir esse input, fizemos uma recolha dos vinte produtos mais procurados no pão quente, e com base num padrão de identificação global chegamos a um tom intermédio que aplicamos nas paredes. Em termos formais fizemos o teto “derreter” em algumas zonas para que este se assemelhasse à cobertura de um bolo.





arquitectura



Corte AA.1



Corte BB.1



Corte DD.1





**GRUPO**  
**LUSOVERNIZ®**  
**ACRESCENTAMOS VALOR**

ATUALIDADE E SEGURANÇA  
EM TINTAS E VERNIZES



[www.lusoverniz.pt](http://www.lusoverniz.pt)

[www.rikor.pt](http://www.rikor.pt)

[www.casaprotec.com](http://www.casaprotec.com)

**Centro de Gestão**  
Rua De José Bragança Tavares nº 68C  
4560-593 Moura Paredes

**tel | fax**  
+351 255 786 370/1  
+351 255 786 399  
e-mail: [lusoverniz@lusoverniz.pt](mailto:lusoverniz@lusoverniz.pt)

**LUSOVERNIZ**

Sobrosa  
Lentia  
Funchal

**casaprotec**

Sobrosa  
Sever do Vouga  
Lentia

**RIKOR**  
Ingestão de Alimentos

Sever do Vouga

**RIKOR**  
Ingestão

Sever do Vouga

**RIKVIANA**

Viana do Castelo





## Espace Lounge Showroom

**Produtos aplicados:** Pintura Pur Azul S4040-R 80B  
e Pintura pur branco R901

**Local:** Colombes - França

**Data:** Maio 2013

**Produtos:** Casa Protec

**Execução da obra:** Guarnição



## Prateleiras Showroom Edouard VII

**Produtos aplicados:** Pintura pur branco R9010  
e Reacryl supermate 5

**Local:** Paris - França

**Data:** Maio 2013

**Produtos:** Casa Protec

**Execução da obra:** Guarnição



## Portas Showroom Edouard VII

**Produtos aplicados:** Pintura pur branco R9010  
e Reacryl supermate 5

**Local:** Paris - França

**Data:** Maio 2013

**Produtos:** Casa Protec

**Execução da obra:** Guarnição

**Cliente que desenvolveu o projeto:**



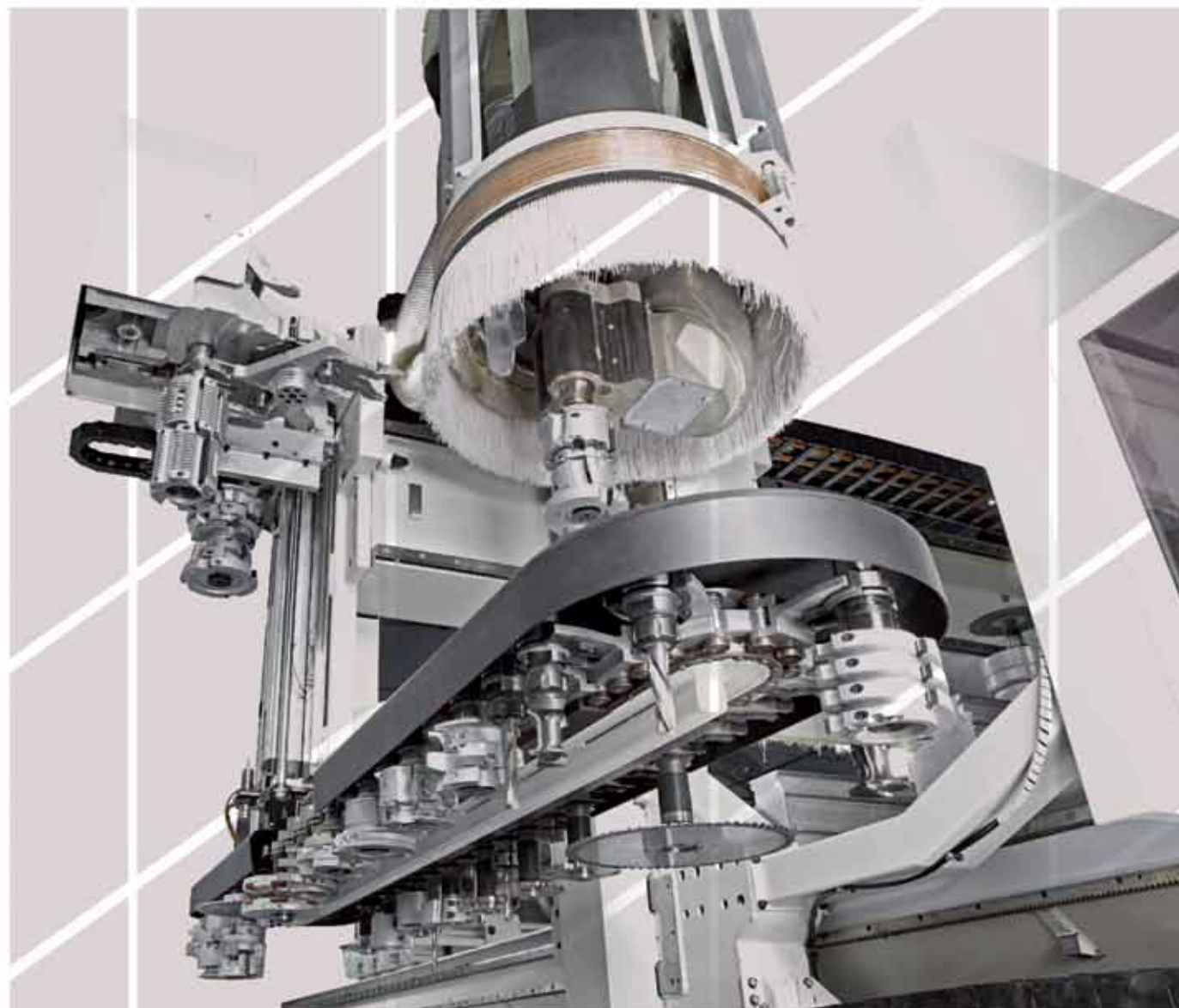
Morada: Rua da fábrica, 272, 4585-053 Baltar - paredes  
Tlf: 224 152 602  
[www.guarnicao.com](http://www.guarnicao.com)

**Onde comprar os produtos:**



255 881 994/6  
Rute Paiva (direção Casa Protec) - 919 378 763  
Av. de Fontes nº486 - 4580-729 Sobrosa - Paredes

# EXPERIÊNCIA, TECNOLOGIA E TRADIÇÃO



33 ANOS DE EXPERIÊNCIA AO  
SERVIÇO DA INDÚSTRIA DA MADEIRA











comércio internacional

*Ach. Brito*  
SABONETES

## AUTENTICIDADE E EXCLUSIVIDADE

A **Ach Brito** carrega um notável passado histórico. Centenária, diferencia-se pelas várias décadas de experiência e pela visão romântica que incute nos seus produtos, únicos no mundo e considerados como verdadeiros objectos de arte e design.

Com uma história que remonta a 1887, com a fundação da Claus & Schweder, a **Ach Brito** foi fundada em 1918 pelos irmãos Affonso e Aquilles de Brito, que em 1925 adquirem a falida daquela marca.

Depois de décadas a liderar o mercado, o trajeto da marca perde ânimo, até que em 1994 a liderança da empresa passa para as mãos de Aquiles e Sónia Brito, bisnetos de Achilles de Brito. A empresa é reestruturada e o portfolio de produtos é reposicionado. Com o novo mi-

lénio surge também a vontade de alcançar novos horizontes e a marca de luxo da **Ach Brito**, a **Claus Porto**, começa a ser colocada nos mercados internacionais.

Em 2008 é adquirida a Saboaria e Perfumaria Confiança, a segunda mais antiga fábrica de sabonetes do país, e a Ach Brito passa a atuar transversalmente no mercado. Hoje em dia, a Ach Brito continua a prezar e a respeitar a sua história e tradição, sem nunca descuidar a qualidade e a inovação.

A **Ach Brito** opera em três segmentos: o mercado base, com marcas como Patti, Lavanda, Alfazema do Monte, Pedra Pomes e Leite de Burra, entre outras; no patamar intermédio, onde reposiciona e relança a marca **Confiança**, que aposta na produção de produtos de grande qualidade mas com um design inovador e arrojado e, finalmente, no segmento luxo, onde tem a **Claus Porto**, uma marca que carrega um notável passado histórico, marcado pela autenticidade e pela exclusividade.

**Com o novo milénio surge também a vontade de alcançar novos horizontes e a marca de luxo da Ach Brito, a Claus Porto, começa a ser colocada nos mercados internacionais.**



# SINGULARIDADE E ETERNIDADE

Não há duas pessoas iguais, não há duas marcas iguais. Na **Eclectic Furniture**, não há duas peças iguais... Essa é a principal missão da marca, produzir exclusividade, elevar emoções, criar expectativas, surpreender, gerar sentimentos. Cada peça reflete o seu próprio sentimento e pode ser apreciada em todos os detalhes construtivos, como resultado de processo de fabrico manual e único. A singularidade e eternidade das peças da **Eclectic Furniture** é o resultado o trabalho dos designer da marca e do rigor e conhecimento dos seus artesãos. Deixe-se encantar pela simbiose da arte e do design...



ANARIC







## MARCAS DE LUXO EM PARIS

A **Jetclass**, marca portuguesa de mobiliário de luxo, voltou a marcar presença na Maison & Objet, em Paris, em setembro, certame onde estão presentes as melhores marcas do mundo.

Nesta edição, a **Jetclass** esteve presente através do mobiliário de luxo que decorou o stand da Castro Lighting, parceiro usual da empresa em acções de marketing desta natureza. Presença habitual nesta feira, ponto de referência internacional da decoração, a Jetclass apresenta sempre, em parceria ou em nome próprio, o que de melhor se faz em Portugal em mobiliário de luxo. Desta vez, estiveram em exibição peças das edições New York e Veneza.

Recorde-se que a Maison & Objet é uma feira de decoração que conta com cerca de 80.000 visitantes, entre utilizadores finais, arquitetos e designers de interior, decoradores e prescritores do luxo e decoração. Recebe mais de 150 das melhores marcas dedicadas ao luxo clássico e contemporâneo, sendo um foco de convergência das novidades globais do setor. É neste contexto multinacional que a **Jetclass** se destaca com as suas propostas.

[www.jetclass.pt](http://www.jetclass.pt)





D&A

Damaceno & Antunes

[www.damaceno-antunes.pt](http://www.damaceno-antunes.pt)



# ESPAÇOS ÚNICOS E PERSONALIZADOS

Mais do que uma empresa, a **Pura Cal** é um conceito, um modo de estar em Design, Interiores e Mobiliário. Fundada em 2010 para responder a um segmento de mercado ainda em aberto em Portugal, a **Pura Cal** tem como missão possibilitar a construção de espaços únicos e diferenciados, através de uma seleção de peças eclética e da elaboração de projetos inovadores de Arquitetura, Interiores e Design.



A originalidade e exclusividade das peças assim como os preços competitivos permitem abranger novos segmentos de mercado e a multiplicidade conceptual facilita a criação de ambientes originais.

**Tiago Patrício Rodrigues** e **João Diogo Vilela** estão na génese da Pura Cal, que recupera objetos o quotidiano de outras eras, dando-

lhes nova vida, num espírito POP. A empresa dispõe também de serviços de Arquitetura, Interiores e Design. Aí, as abordagens projetuais são totalmente direcionadas ao cliente, possibilitando a construção de espaços diferenciados, únicos e totalmente personalizados.









## Novas propostas na área do descanso

A **Mindol** apresentou recentemente a sua nova coleção de produtos de descanso. A empresa portuguesa tem ganho quota de mercado pela sua postura de constante investimento nas áreas da investigação e no desenvolvimento de produtos. A gama de artigos da Mindol inclui colchões, toppers, almofadas, bases rebatíveis e fixas, cabeceiras, estrados eléctricos, camas auxiliares e mecanismos para sofás, entre outros. Com o novo catálogo de produtos agora apresentado, a **Mindol** reforça igualmente a vocação exportadora com a abertura a novos mercados. A linha de produtos agora apresentada privilegia um estilo contemporâneo e moderno criado para oferecer ao cliente a solução de descanso mais adequada. A marca tem propostas quer para o mercado residencial quer para o canal contract.

[www.mindol.pt](http://www.mindol.pt)



## Mobiliário de inspiração erótica e etnográfica

**Esk-Zito** é a primeira peça lançada pela **Viúva Negra**, uma marca de Braga que apresenta edições de mobiliário posicionada na alta decoração, uma visão alternativa do mobiliário de luxo made in Portugal.

São várias as inspirações, desde o erotismo à etnografia, sem esquecer a emoção.

A primeira peça da marca, é de todo um ser muito rebelde. Sabe muito bem o que quer e a ideia de ser famoso, especial e único, agrada-lhe muito! Apesar de toda a sua atitude e robustez, este aparador busca carinho, atenção, mimo e elogio... aliás, como qualquer ser carente. Engraçado que é, ele tenta a todo o custo desprender-se da sua função de móvel: tal como um ser-humano, ele não gosta de segurar em coisas pesadas. Mas não há qualquer problema: graças às suas inclinações, nenhuma bugiganga sobrevive muito tempo!

O corpo enorme do aparador permite armazenar uma grande quantidade de tesouros; a zona negra funciona como exosqueleto que o protege de possíveis ameaças; as pernas, propositadamente descontextualizadas das linhas rectas, e os seus ângulos cortantes, acentuam a sua capacidade.



[www.facebook.com/pages/Viúva-Negra/313497268780715](https://www.facebook.com/pages/Viúva-Negra/313497268780715)



# INTER CASA MARROCOS

5\8 DEZ'13 / CASABLANCA  
EM SIMULTÂNEO COM A TEKTÓNICA

PARTICIPE E DESCUBRA AS TENDÊNCIAS  
DA DECORAÇÃO DE INTERIORES E EXTERIORES  
CASA, HOTELARIA E RESTAURAÇÃO

ORGANIZAÇÃO



APOIO  
INSTITUCIONAL



PROJECTO CO-FINANCIADO







## 4 ANOS DEPOIS A CRISE ATINGE OS PAÍSES EMERGENTES

Dada a minha impossibilidade de escrever, em tempo útil, o meu artigo, aproveito para partilhar com os meus leitores habituais um artigo que me foi remetido por uma colaboradora e que considero muito pertinente, atual e útil. Por essa razão o partilho convosco.

O artigo, cujos autores são Rui Barroso e Marta Marques Silva, levanta o véu sobre a realidade dos países emergentes e as suas débeis e pouco infraestruturadas economias e alimenta uma certa esperança de recuperação rápida das economias mais desenvolvidas. Oxalá que sim, pois para Portugal, em particular, tal seria uma excelente notícia.

**Governos tentam estancar perdas cambiais através da subida das taxas de juro, pressionando o consumo interno alimentado, nos últimos anos, por uma política de crédito fácil.**

“Parece que agora a dor vai ser sentida nos mercados emergentes”, comentava Nitin Mathur, analista do Espírito Santo Investment Bank em Mumbai, em declarações à Bloomberg. Nos últimos anos a fraqueza da economia norte-americana alimentou o êxodo dos investimentos para ativos de maior risco e maior retorno, com benefício dos mercados emergentes - 3,9 biliões de dólares nos últimos quatro anos. Mas agora as perspetivas de recuperação nos EUA, com a consequente diminuição na política de estímulos económicos, ameaça provocar uma verdadeira retirada massiva destes investimentos, à medida que os capitais retornam à origem.

Este movimento de “recoo da maré” está a deixar a nu as economias mais vulneráveis. A rupia indiana bateu ontem um novo mínimo histórico, pressionada por um défice recorde e por várias tentativas do governo indiano de estancar as perdas cambiais em detrimento da economia doméstica. A economia tailandesa entrou em recessão no segundo trimestre, o mercado acionista indonésio perde 20% desde o pico, o crédito malparado não para de crescer na banca chinesa e a Malásia acaba de registar o segundo trimestre consecutivo de crescimento abaixo de 5%.

Confrontados nos últimos anos com a falta de procura por parte das economias desenvolvidas, muitos dos emergentes optaram por alimentar o consumo interno através da liberalização do crédito barato. Procurando

agora estancar a desvalorização cambial - despoletada pela venda de ativos nestas moedas - países como a Índia, Indonésia e até mesmo o Brasil, têm lançado mão da subida das taxas de juro de referência. A consequência imediata é o aumento dos encargos para a população que, perante o crédito fácil, se endividou nos últimos anos para comprar carro e casa. Diminui assim o rendimento disponível e o consumo interno, com as necessárias consequências no crescimento económico dos emergentes, mais dependentes do que nunca da economia doméstica.

“A tendência já lá estava. Mercados emergentes como a Índia, Brasil e China têm dado sinais de um crescimento menor e têm mostrado dados económicos abaixo das previsões. A preocupação é que estas economias atingiram um nível de crescimento máximo e que não conseguirão continuar a crescer ao mesmo ritmo do passado devido aos dados decelerantes que têm mostrado”, explica Agostinho Leal Alves, analista do BPI, ao Diário Económico. Uma tendência que está, no entanto, a ser acelerada pelas “incertezas sobre a alteração de política monetária nos EUA, que tem causado muita volatilidade nos mercados. O que tem acontecido é uma fuga de ativos de mercados emergentes, que implica a venda dessas moedas”, adianta. Na mais recente sondagem feita pela Bloomberg, 65% dos economistas acreditam que o início da retirada de estímulos económicos nos EUA comece já em Setembro.

O índice de referência indiano caiu mais de 5%, enquanto na Tailândia as perdas chegaram aos 6% e na Indonésia aos 10%. Todas as principais moedas de economias emergentes perdem frente às moedas de referência, dólar e euro, no último mês (ver gráfico), e as ‘yields’ da dívida pública de países como a Índia estão agora ao nível mais alto desde a crise de 2008. “Vamos entrar num período de estagnação nos próximos anos. Foi uma boa região para investir e agora está a chegar ao fim. As economias asiáticas tiveram um ‘passeio no parque’ porque compraram crescimento através da alavancagem. Deveriam antes ter utilizado esse tempo para realizarem reformas estruturais. Mas preferiram usar o dinheiro barato e desfrutar das altas taxas de crescimento. Essa oportunidade faz agora parte do passado”, comentava o economista-chefe do HSBC para a Ásia, Fred Neumann, ao “Financial Times”.

[joseferraz10@gmail.com](mailto:joseferraz10@gmail.com)



CONSTRUÇÃO CIVIL

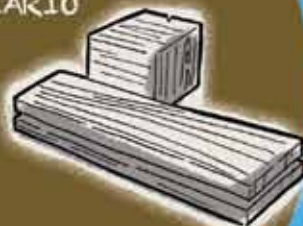


PINTURA

## PROMOVEMOS NEGÓCIOS



MOBILIÁRIO



CARPINTARIA

## AJUDAMO-LO A CONCRETIZAR AS SUAS IDEIAS DE DECORAÇÃO TEMOS OS PROFISSIONAIS CERTOS

Na Casa Protec encontra uma vasta gama de produtos de decoração para vidros, paredes, fachadas, soalho, parket, escadas, corrimões, cerâmica, metal, tecidos, tintas e vernizes para recuperação e restauro de madeiras.

Aqui funciona também uma rede de serviços que promove negócios no mercado da decoração, mobiliário e carpintaria, entre quem procura e o profissional certo para executar o trabalho.

### AS MARCAS QUE COMERCIALIZAMOS



ESTAMOS PERTO DE SI, VENHA CONHECER-NOS!

**PAREDES**  
Avenida de Fontes, n.º 486  
4580-729 Sobrosa – Paredes

**AVEIRO**  
Zona Industrial de Cedrim, Lotes 23 e 24  
3740-023 Sever do Vouga

**LEIRIA**  
Zona Industrial do Casal do Cego,  
Rua do Duteiro do Pomar, n.º 1125 Armazém F, Marrazes  
2415-458 Leiria

**GRUPO  
LUSOVERNIZ**  
ACREDITAMOS VALORES



# CRIATIVIDADE LUSA CONQUISTA PARIS





Por Manuel Serrão

Os têxteis-lar e objectos de decoração estiveram em evidência na última edição da Maison & Object que decorreu em Paris de 06 a 10 de Setembro. Home Concept, Lona, Têxteis Íris, Darono, Vianatece, Moai e CatariNot Absolut foram as empresas nacionais que expuseram os seus produtos e criatividade no principal salão dedicado à decoração.

Com algumas estreias e outras presenças já habituais, as empresas nacionais destacaram-se pela sofisticação do design e pelos materiais de elevada qualidade, para casas sempre na moda.

A Moai e a CatariNot Absolut fizeram a sua estreia com apresentação de acessórios de moda de materiais diferentes do habitual e inspiração histórica, oferecendo mais do que simples objectos de decoração.

Também a marcar presença pela primeira vez, a marca Darono da L3F Design de Interiores apostou em peças que transmitiam a sua ideologia valorizando os objectos que nos acompanham diariamente nas nossas casas.

A marca Lona, com uma colecção de sacos e artigos de cozinha produzidos no tradicional tecido de lona, aposta uma vez mais na Maison & Object, um espaço que tem sido uma montra dos seus artigos para o mundo. Esta acção foi ainda palco para apresentação de algumas parcerias, como a que têm com o Crere – Museu do Estuque, que permitiu à empresa o desenvolvimento de novos padrões e produtos originais.

Também a Vianatece aposta neste certamente para a apresentação de novidades, como a linha Trança, com uma colecção para criança, e também novas cores nas suas linhas de tapetes e almofadas.

A Home Concept apostou nos estampados florais e propostas minimalistas nesta sua presença na Maison & Object convidando à criação de looks originais para a casa.

A Têxteis Íris apostou, por seu lado no “vestuário” para a mesa, numa colecção de toalhas adamascadas de linho.

Mais do que uma feira, a Maison & Object é uma montra de profissionais dedicados ao design, moda, arte, casa e objectos de decoração, explorando cada estilo e permitindo a renovação de ideias e universos. A presença portuguesa vem assim, acrescentar valor a um certame que promove ainda novos talentos, cria tendências e conceitos inovadores, tendo-se tornado num verdadeiro ponto de referência.

Numa acção promovida pela Associação Selectiva Moda, com o apoio do de fundos comunitários (Qren), no âmbito do projecto From Portugal, a participação portuguesa foi, sem dúvida, uma presença positiva, mostrando uma vez mais a força e criatividade do têxtil-lar nacional.







desporto

## TENISTA PORTUGUÊS GANHA TORNEIO ATP

O ténis de Portugal tem um novo herói: **João Sousa**. O tenista, nascido em Guimarães há 24 anos, é o primeiro português a ganhar um torneio **ATP World Tour**. O feito histórico foi conseguido em Kuala Lumpur, na Malásia, onde o jovem português bateu na final o francês Julien Benneteau.

Com os parciais de 2-6, 7-5 e 6-4, **João Sousa** começou o encontro a perder e até enfrentou um match point do adversário, mas deu a volta, e acabou por ganhar o torneio. A este feito histórico, acresce outro: com a vitória, **João Sousa** é também o primeiro tenista português a entrar no top 50 do mundo. Agora, é o número 49 do ranking ATP.



# paixão **WINHO**

pelo

**NAS BANCAS  
DIA 22 DE JUNHO**

**BARROS**  
**100 Anos de prazer**  
100 Years of pleasure

**Parta à descoberta  
de momentos perfeitos**

Discover perfect moments

**< 10€ ESPUMANTES / SPARKLING WINES**

**GRANDES TINTOS DO DÃO**

GREAT DÃO RED WINES

QUINTA DE COVELA / IDEAL DRINKS / ADEGAMÃE / CHEF FAUSTO AIROLDI  
TÁGIDE WINE & TAPAS BAR / VIDAMAR RESORTS MADEIRA / CASA DA LAVANDA / AURORA





## VALE DA POUPA BRANCO DOURO 2012

**Castas:** Gouveio, Rabigato, Moscatel, Malvasia Fina, Fernão Pires e Viosinho.

**Volume Alc:** 14 por cento

**PVP:** 5,0 €

**Viticultor:** Gonçalo Sousa Lopes

**Enólogo:** Rui Cunha

**Produtor:** GR Consultores

[www.grconsultores.com](http://www.grconsultores.com)



Caros leitores e enófilos a minha sugestão de vinho é o Vale da Poupa<sup>1</sup> Branco Douro 2012 da GR Consultores.

A GR Consultores são Gonçalo Sousa Lopes e Rui Walter Cunha, dois apaixonados pela vinha e pelo vinho e que iniciaram esta aventura em 2004, logo, e seguramente, garantia de qualidade. Segundo os mesmos o seu único objectivo é “conseguir produzir o melhor vinho, fiel às suas origens.

Trata-se de um vinho muito fácil, gosta-se logo à primeira, acreditem, mas cheio de qualidade e especialmente indicado para ser degustado como aperitivo. Segundo os produtores, as vinhas/uvas que dão origem a este belo vinho situam-se na região do Cima Corgo, sendo que a escolha do local deve-se à altitude a que se encontram as vinhas e à variedade das castas. Os 550m a que se encontram as vinhas permitem uma maturação suave, proporcionando uma elevada concentração aromática e uma acidez equilibrada.

### Vinificação:

Desengace total. Prensagem das uvas inteiras. Defecação estática. Fermentação em cuba em inox com controlo da temperatura. Estágio sobre as borras finas até Dezembro de 2012.

### Notas de Prova:

**Cor:** Citrina esverdeada.

**Aroma:** Fresco, intenso, elegantes notas florais e frutadas, nomeadamente a frutos tropicais.

**Boca:** Revela-se muito elegante e envolvente, acidez no ponto a confirmar que se trata de um vinho bastante fresco. Confirma ainda as notas florais e frutadas e um final de boca bastante persistente. Trata-se de um vinho de/com carácter gastronómico, nomeadamente se for a acompanhar refeições leves, mas também um excelente aperitivo. Excelente relação qualidade preço, embora, de produção relativamente curta. (15.000 garrafas).



1. Homenagem à mais bela ave do vale do Douro

Até breve com mais Vinhos.

Bernardino Costa

[bernas\\_costa@netcabo.pt](mailto:bernas_costa@netcabo.pt)

## TUDO EM ORDEM E... DE BOA SAÚDE

Ali nas cercanias da Arca de Água, numa pequena quinta murada, a Ordem dos Médicos, fez uma bonita casa com serviços excelentes para os médicos e suas Famílias.

É uma espécie de Clube que podemos visitar aproveitando também para conhecer o esplêndido “Restaurante da Ordem” que está aberto ao público e que tem um serviço esmerado e rigoroso.

Entramos para uma sala bonita – à inglesa, com madeiras nobres e bonitos maples de couro e veludo. Ao fundo um Bar que nos dispensa atenciosamente um primeiro aperitivo. Passamos para a sala de refeições também ela asseada e elegante, lembrando os velhos clubes de outrora.

A cozinha é superiormente dirigida pelo Chef António Alves, da Escola de Hotelaria do Porto, com 18 anos de experiencia nalguns dos mais conhecidos restaurantes da cidade.

Não admira, pois, que as coisas de comer se aproximem em distinção à beleza do espaço em que nos encontramos. Abrimos com um carpaccio de novilho, regado em azeite de estragão, de belíssima origem, finamente cortado e humedecido pelo azeite e animado pelas alcaparras que decoram o prato.

Prosseguimos para um foie-gras corado, de placa inteira como convém, com maçã, nozes e mel e uma exultante redução de vinho do Porto – muito bom.

Espaço ainda para uns espargos frescos amarrados em presunto de parma e gratinados em queijo da ilha. Excelente a inovação e sublime a mistura de texturas fibrosas e macias.

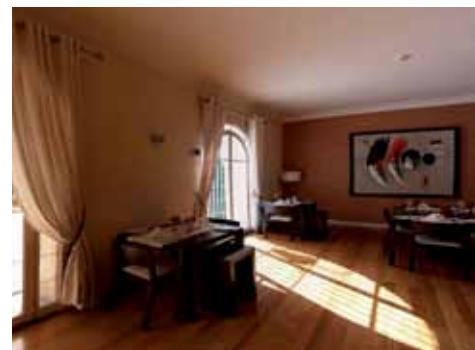
Nas coisas do mar a nossa recomendação vai para um exuberante tamboril à Algarvia, acolitado, como mandam os ditames da região, de amêijoia branca e gorda e de uns soberbos camarões.

Na carne experimente o naco macio de novilho, com batata torneada, a repousar numa cama de migas feitas à moda da Beira com molho de alho.

Prossiga para a coxa de pato que é confitada numa redução cítrica muito bem-feita e acompanhada de batata gratinada.

Também pode degustar o pato em magret com redução de vinho do porto e feijão-verde salteado.

Na sua época não perca a lampreia nas suas duas representações tradicionais, aqui de recomendada feitura. O mesmo para o polvo que também exige encomenda prévia e vem, como deve ser, com arroz do mesmo.



## gastronomia

Por António de Souza-Cardoso  
Presidente da AGAVI

Finalmente reserve o delicioso bife Wellington aqui feito com o rigor palatino de quem está habituado a grandes cozinhas.

Grande variedade gastronómica, com excelente apuro, numa cozinha inspirada que se amplifica num serviço elegante e atento.

Nas coisas doces, se ainda lá chegar, aposte nos tradicionais leite creme queimado e mousse de chocolate, aqui feitos com o mesmo cariz familiar que atravessa todo o ambiente e toda a oferta restaurativa.

Boa e equilibrada carta de vinhos, com representações distintas das mais importantes regiões portuguesas.

Tudo em ordem, neste estupendo restaurante da Ordem que está de boa saúde e...recomenda-se!



### **Ficha Técnica**

Nome: Restaurante da Ordem

Tipo: confort food

Morada: Rua Delfim Maia, 405 - 4200 Porto

Contacto: 22 50 70 169

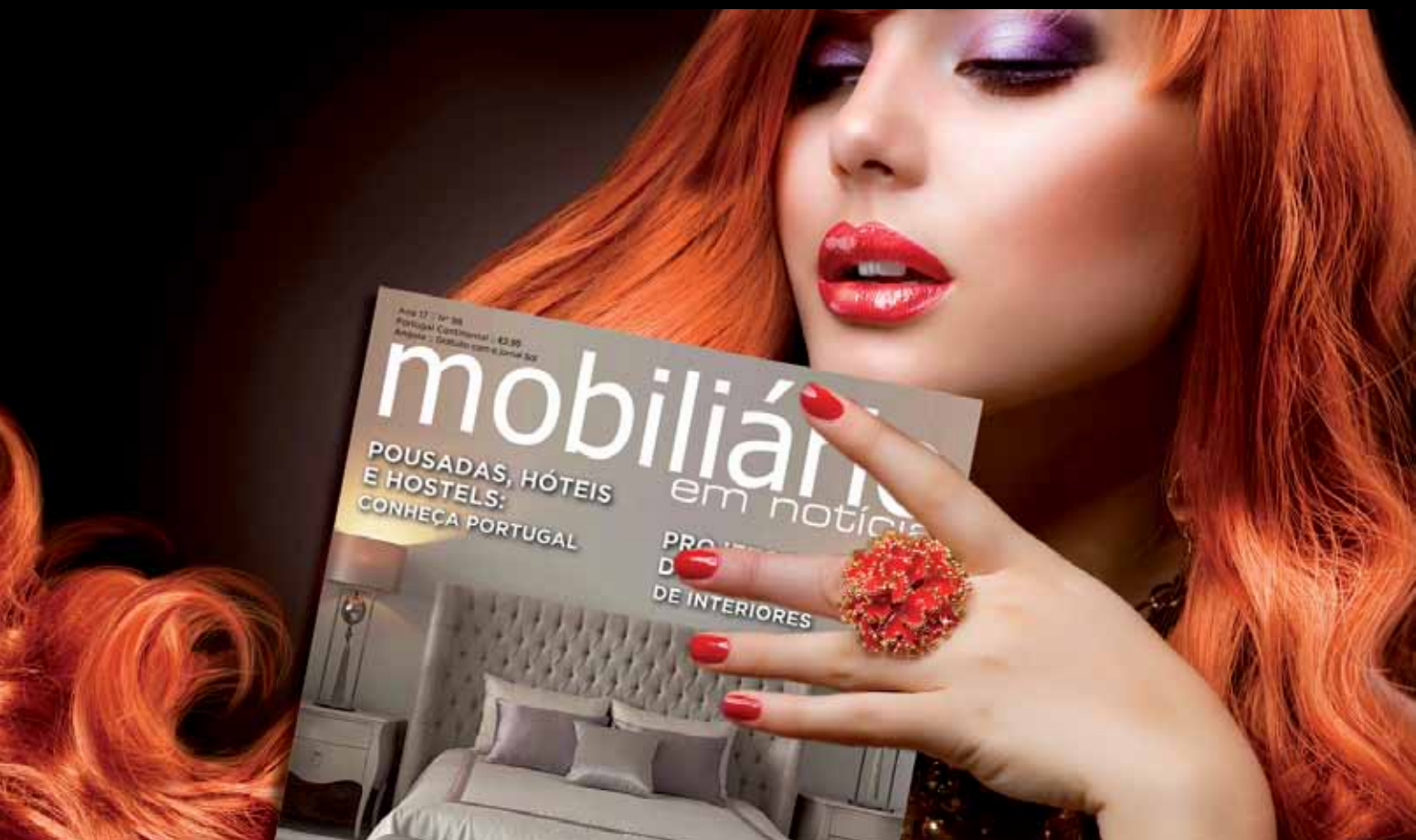


A inspiração mora aqui.

# mobiliário

em notícia

Decoração - Mobiliário - Arquitetura - Interiores - Design - Cozinhas - Banhos - Iluminação



## Mobiliário em Notícia

Recorte e envie num envelope para

Emibra | Apartado 2153 | 4451-901 Matosinhos

[www.mobiliarioemnoticia.pt](http://www.mobiliarioemnoticia.pt)

[e-mail\\_mobiliarioemnoticia@mail.telepac.pt](mailto:e-mail_mobiliarioemnoticia@mail.telepac.pt)

telefone\_(+351) 229 999 314 | fax\_(+351) 229 999 319

Desejo assinar a **Mobiliário em Notícia** por:

- ☐ 1 ano (6 edições): valor 12€  
☐ 2 anos (12 edições): valor 24€

Nome \_\_\_\_\_  
Morada \_\_\_\_\_  
Código Postal / Localidade \_\_\_\_\_ NIF \_\_\_\_\_  
Tel \_\_\_\_\_ Tlm \_\_\_\_\_ E-mail \_\_\_\_\_

Indico a forma de pagamento pretendida:

☐ **Cheque** no valor total da assinatura, à ordem de Emibra.

Cheque N.º | \_\_\_\_\_ Banco \_\_\_\_\_

Assinatura \_\_\_\_\_

☐ **Transferência bancária**

Emibra, Lda **003300000003149784105**

Obrigatório o envio do comprovativo da transferência com este cupão

# contactos

## Ach. Brito

Fajozes - 229 289 821  
[www.achbrito.com/pt](http://www.achbrito.com/pt)

## Anaric

Gondomar - 224 664 090  
[www.anaric.pt](http://www.anaric.pt)

## Aquinos

Tábua - 235 710 210  
[www.aquinos.pt](http://www.aquinos.pt)

## AR Interiores

Lisboa - 213 977 002  
[www.ar-interiores.com](http://www.ar-interiores.com)

## Associação Selectiva Moda

Matosinhos - 229 380 610  
[www.selectivamoda.com](http://www.selectivamoda.com)

## Blum

[www.blum.com/pt](http://www.blum.com/pt)

## Climax

Tábua - 235 413 384

## Cozinh'Art

S. Maria da Feira - 910 013 941  
[www.cozinhart.com](http://www.cozinhart.com)

## Curia Palace

Anadia - 231 510 300  
[www.curiapalace.com](http://www.curiapalace.com)

## Damaceno & Antunes

Maia - 229 059 160  
[www.damaceno-antunes.pt](http://www.damaceno-antunes.pt)

## Eclectic Furniture

Santo Tirso - 914 518 372  
[www.mobiliarioeclectico.com](http://www.mobiliarioeclectico.com)

## Fil - Feira Internacional de Lisboa

Lisboa - 218 921 500  
[www.intercasa.fil.pt](http://www.intercasa.fil.pt)

## GoHome

Maia - 229 746 217  
[www.gohome.pt](http://www.gohome.pt)

## Grohe

Albergaria-a-Velha - 234 529 620  
[www.grohe.com/pt](http://www.grohe.com/pt)

## Hostel The Independente

Lisboa - 213 461 381  
[www.theindependente.pt](http://www.theindependente.pt)

## Interdesign

Rebordosa - 224 152 450  
[www.interdesign.com.pt](http://www.interdesign.com.pt)

## Interfer

Lisboa - 218 110 600  
[www.interfer.pt](http://www.interfer.pt)

## Jetclass

Valongo - 224 159 951  
[www.jetclass.pt](http://www.jetclass.pt)

## Kloklatt

Lisboa - 210 964 329  
[www.koklatt.com](http://www.koklatt.com)

## Leiken

Lisboa - 218 435 850  
[www.leiken.pt](http://www.leiken.pt)

## Lusoverniz

Paredes - 255 788 370  
[www.lusoverniz.pt](http://www.lusoverniz.pt)

## Marjos

Vila do Conde - 252 240 750  
[www.marjos.pt](http://www.marjos.pt)

## Mindol

Vale de Cambra - 256 410 400  
[www.mindol.pt](http://www.mindol.pt)

## Mistura de Gostos (Marta Barbosa)

Vila do Conde - 252 638 697

## Moverel

Batalha - 244 768 833  
[www.moverel.com](http://www.moverel.com)

## Movicasa

Braga - 922 039 039  
[www.movicasaportugal.wix.com/movicasa-cozinhas](http://www.movicasaportugal.wix.com/movicasa-cozinhas)



Candeeiros suspensos E27,  
by **Muuto**

## Navarra

Braga - 253 603 520  
[www.navarraaluminio.com](http://www.navarraaluminio.com)

## Protecdekor

Paredes - 255 788 370  
[www.protecdekor.com](http://www.protecdekor.com)

## Paixão Pelo Vinho

V.N. Gaia - 220 167 542  
[www.aw-passions.com](http://www.aw-passions.com)

## Pousada Tavira

Tavira - 210 407 680  
[www.pousadas.pt](http://www.pousadas.pt)

## Pura Cal

Bucelas - 962 921 413  
[www.puracal.pt](http://www.puracal.pt)

## Restaurante da Ordem

Porto - 225 070 169

## Roca Gallery

Lisboa - 213 404 260  
[www.rocalisboagallery.com](http://www.rocalisboagallery.com)

## Rubicer

Ovar - 256 790 140  
[www.rubicer.pt](http://www.rubicer.pt)

## Rui Pereira

[www.rui-pereira.com](http://www.rui-pereira.com)

## Sá, Aranha e Vasconcelos

Lisboa - 218 453 070  
[www.saaranhavasconcelos.pt](http://www.saaranhavasconcelos.pt)

## Sanindusa

Aveiro - 234 940 250  
[www.sanindusa.pt](http://www.sanindusa.pt)

## Tiago Patricio Rodrigues

Lisboa - 966 781 511  
[www.tiagopatriciorodrigues.com](http://www.tiagopatriciorodrigues.com)

## Tiago Sá da Costa

[www.tiagosadacosta.eu](http://www.tiagosadacosta.eu)



Peças de Decoração  
by **DARONO**





ar  
interiores

[www.ar-interiores.com](http://www.ar-interiores.com)



Showroom • Design de interiores • Decoração • Projectos 3D

gc  
Guia Costa  
& Filhos

Lisboa - Av. 24 de Julho, 52 A e B Telf: +351 213 977 002  
Luanda - Rua do Patriota, Benfica Telf: +244 934 243 741



Descubra mais em AR Interiores