

Ano 17 :: Nº 97  
Portugal Continental :: €2,00  
Angola :: Gratuito com o jornal Sol

# mobiliário

em notícia

**DESCUBRA PORTUGAL  
ATRAVÉS DE HOTÉIS DESIGN**

**APAIXONE-SE PELO  
DESIGN  
PORTUGUÊS**

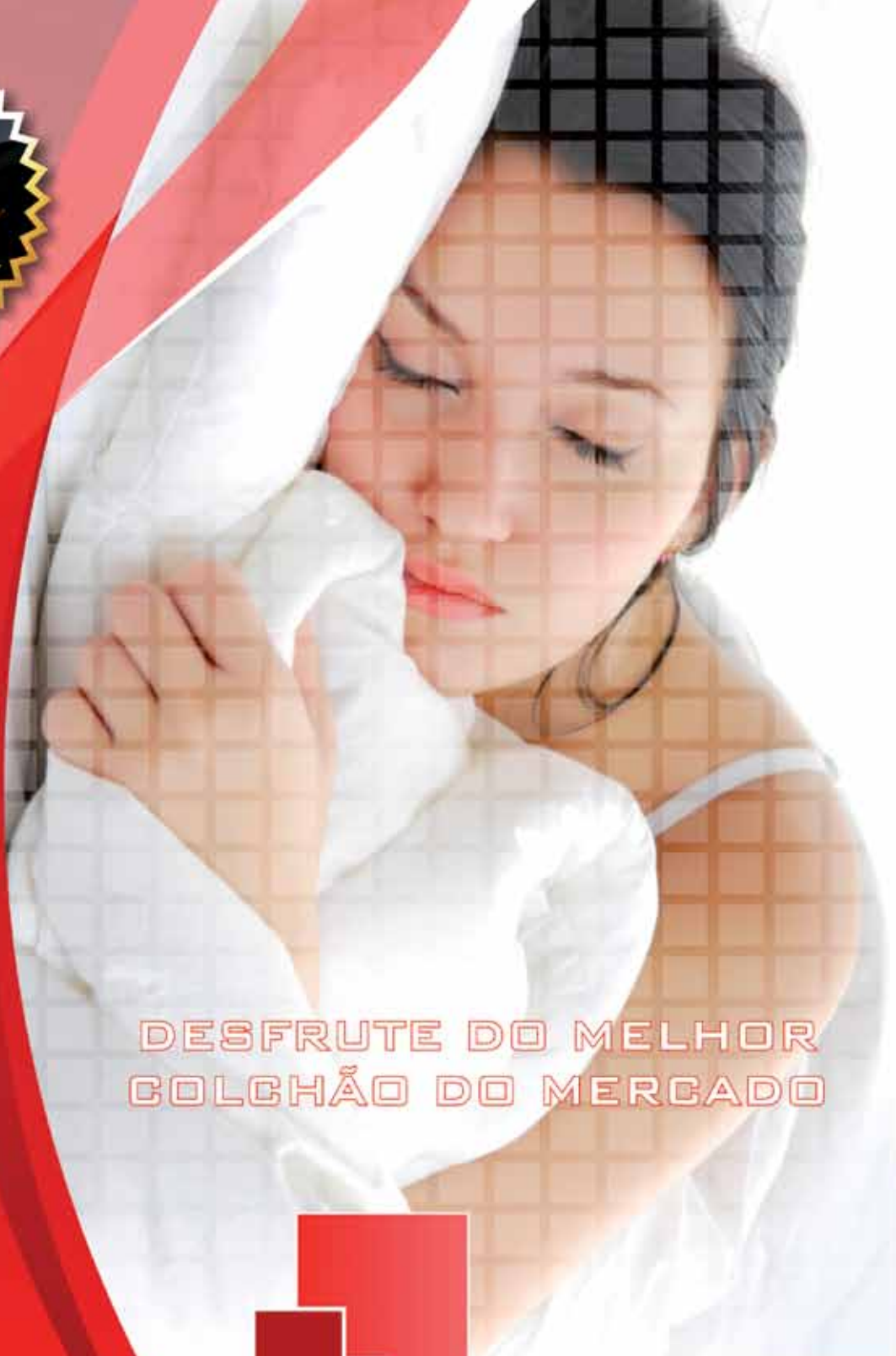
**100 PÁGINAS  
NOVIDADES  
E TENDÊNCIAS**



**OFERTA**

**EM ANGOLA  
COM O JORNAL**





DESFRUTE DO MELHOR  
COLCHÃO DO MERCADO



**climax®**  
Colchões

Ultrapassou as nossas expetativas mais optimistas a receção que a distribuição da **MOBILIÁRIO EM NOTÍCIA** teve em Angola. Foram muitas as mensagens que recebemos na redacção a felicitar-nos por esta decisão de alargar o nosso espaço territorial de intervenção, multiplicando as oportunidades de negócio dos nossos parceiros comerciais. Agradecemos todas, até por constituírem um incentivo forte para levarmos por diante este projeto ambicioso. Mas o que mais nos surpreendeu foram as reações provenientes de Angola, de angolanos e portugueses que passaram a ter na **MOBILIÁRIO EM NOTÍCIA** um veículo quer para divulgar os seus projetos na área da decoração e da arquitectura, quer para, muito simplesmente, tomar conhecimento do que de melhor se faz tanto em Angola como na Europa. Angola revela-se um país sedento de novidades ao nível da decoração, do design, da arquitetura, das tendências da moda quando aplicadas ao lar. Ora, é nas páginas da **MOBILIÁRIO EM NOTÍCIA** que os angolanos vão encontrar mais informação – em textos e em imagens – sobre aqueles temas.

Já nesta edição, inserimos várias matérias sobre empresas e marcas que operam em Angola. Queremos que a nossa revista seja um elo entre aquele país e Portugal (e o resto da uropa, também) de maneira a promover uma verdadeira relação de intercâmbio entre os dois países. Só conhecemos uma forma de o fazermos: divulgar o que um e outro têm de melhor. É nesse sentido que convidamos todos os profissionais do ramo, angolanos e portugueses – **decoradores, designers de interiores, arquitetos**, etc. – para nos enviarem fotografias dos seus trabalhos, que publicaremos gratuitamente nestas páginas dando corpo a esta vontade de aproximar os dois povos. **Fazemo-lo com a responsabilidade acrescida de sermos a única revista de decoração e arquitectura distribuída em ambos os países.**

Entretanto, na **MOBILIÁRIO EM NOTÍCIA** de agosto, encontra 100 páginas para desfrutar, 100 motivos para se apaixonar. Entre hotéis de sonho e ambientes de fantasia, descubra propostas de designers apostados em criar bem-estar e conheça as marcas e as suas propostas inovadoras. Leve a revista para a praia e sonhe, porque o sonho comanda a vida.

Boa leitura e bom Verão.



Emídio Brandão

## FICHA TÉCNICA >

**Diretor**\_Júlio Pinto da Costa | **Diretor Adjunto**\_Mário A. Costa | **Conselho Editorial**\_Célia Dias (design), Francisco Samuel (têxteis), Isabel Costa Pereira (economia), Ivo Vaqueiro (economia), Jorge Brito (associativismo), José Ferraz (acabamento), Manuel Gonçalves (comércio), Navazali Nurali (feiras), Pedro Araújo (advocacia), Pedro Castro Silva (arquitetura), Pedro Jorge Santos (comercialização) **Marketing**\_Emibra | **Design**\_Marlene Pereira | **Publicidade**\_publicidade@mobiliarioemnoticia.pt | **Fotografia**\_Américo Gomes, José Manuel **Secretariado e assinaturas**\_Américo Frazão | **Produção**\_Emibra | **Direção Postal**\_Apart. 2153, 4451-901 Matosinhos **E-mail**\_mobiliarioemnoticia@mail.telepac.pt | **Telefone**\_(+351) 229 999 314 | **Fax**\_(+351) 229 999 319 | **Registo**\_ERC 125757 **Depósito Legal**\_116819/97 | **Propriedade e Impressão**\_Emibra, Lda, matriculada na Conservatória do Registo Comercial do Porto, número 502 505 117 | **Capital Social**\_6.100 Euros | **Contribuinte**\_502 505 117 | **Tiragem**\_5.000 exemplares **Departamento de Circulação**\_Gnu, Lda\_Rua Tenente Coronel Salgueiro Maia, n.º74 Lj Dta\_2735-545 Agualva-Cacém **E-mail**\_geral@gnu.pt | **Distribuição**\_Logista Publicações, Lda | **Periodicidade**\_Bimestral | Julho/Agosto 2013

Mobiliário em Notícia está registado na Associação da Imprensa Não-Diária e é membro da Union de la Presse Professionnelle de l'Ameublement



**06**

**Hotel Design**

Pousada do Crato  
Alentejo Original  
Pousadas de Portugal



**14**

**Hotel Design**

Juicy Oasis | Boutique Health  
Retreat & Spa



**20**

**Projeto de decoração**

Glamour'arte  
Decoração de habitação  
unifamiliar de 400 metros2



**28**

**Hotel Design**

Design&Wine Hotel  
Caminha



**64**

**Marca**

Homes in Heaven  
Mais do que o produto



**70**

**Arquitetura**

Diva Cruz Arquitetura  
Recuperar para Reutilizar



**78**

**Comércio Internacional**

Gohome  
Confiança e determinação



**84**

**Novidades**

GlammFire  
Elegância, ousadia e expressão





**46**

## **Em Foco**

Sandra da Costa  
Homenagem às tradições  
e culturas de Portugal



**48**

## **Prémio Mobis**

TGV Interiores  
Sonho tornado realidade



**50**

## **Cozinhas**

Silestone by Cosentino  
Pedra Natural



**60**

## **Banhos**

Recer  
Apresenta coleções de 2013



**92**

## **Moda**

Património é Moda em  
Figueira de Castelo Rodrigo



**96**

## **Restaurante**

"Novas Gerações"  
A Vida Muda



**Nossa capa:**

Gohome  
[www.gohome.pt](http://www.gohome.pt)





## “ALENTEJO ORIGINAL, DENTRO E FORA DAS POUSADAS DE PORTUGAL”

*“Alentejo Original” é o nome de um programa que dará a conhecer o melhor da região, até aqui disponível apenas para os verdadeiros alentejanos. Nove pousadas constituem o ponto de partida de uma viagem maravilhosa.*

*A **Pousada do Crato**, nas imagens, é uma das nove pousadas alentejanas que integram o programa “Alentejo Original”, lançado recentemente pela Secretaria de Estado do Turismo. A iniciativa conta com a participação da **Pousadas de Portugal** e de cinquenta parceiros locais que dão vida à oferta original.*









## hotel design

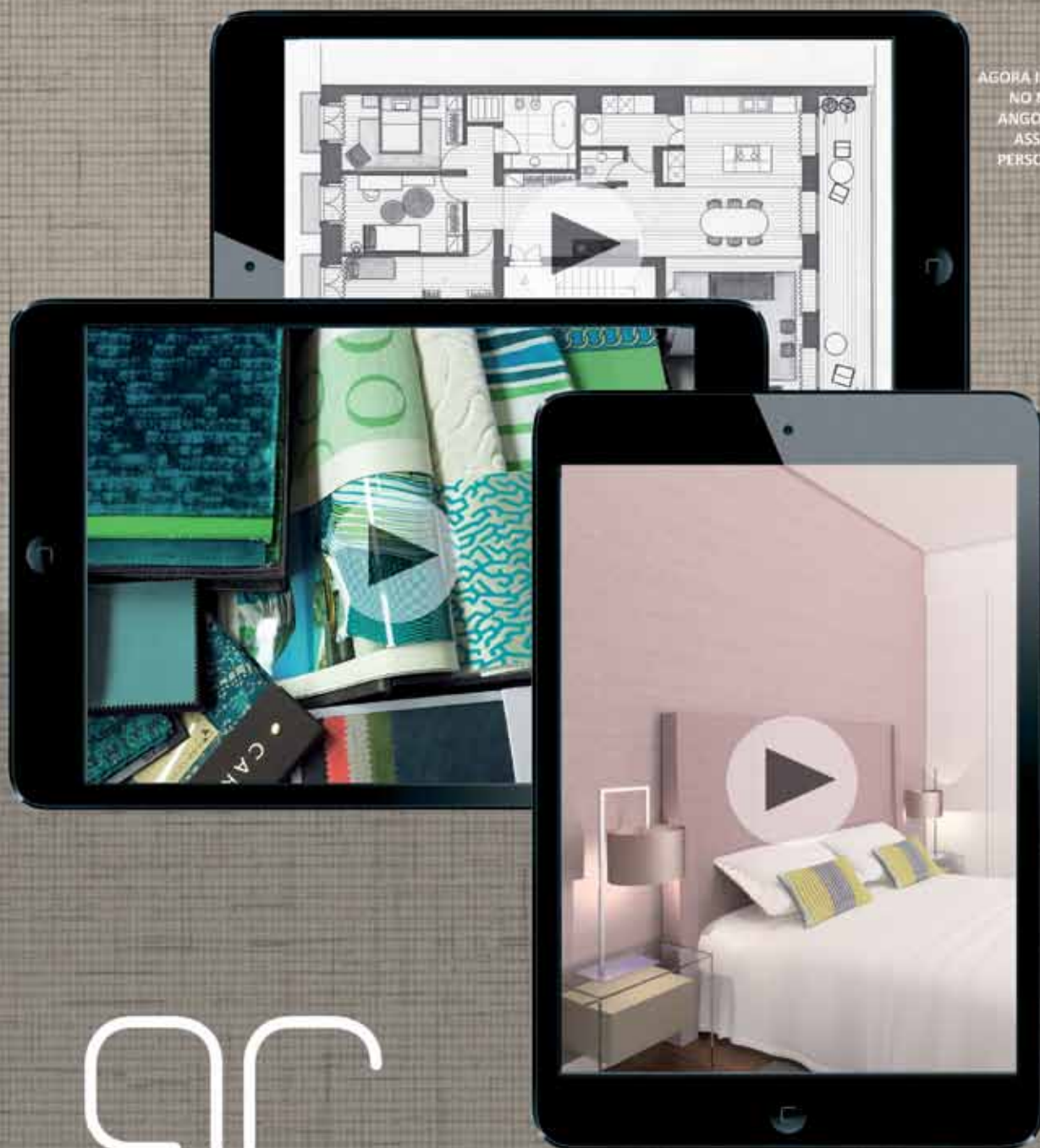
Desde os 69 euros/noite por pessoa poderá regressar ao passado, reviver a história de Portugal, passear a cavalo, visitar as adegas, participar em provas de vinho, aventurar-se num safari ou experimentar o melhor da gastronomia alentejana.

As experiências estão divididas em quatro ofertas chave: a “Gourmet” permite provar o que de mais típico se produz no Alentejo, saborear um excelente lanche regional, provar os melhores vinhos, e o melhor azeite; a “Adventure” surpreende-o com um



Ana 29

AGORA IMPLANTADOS  
NO MERCADO  
ANGOLANO COM  
ASSISTÊNCIA  
PERSONALIZADA.



ar  
interiores

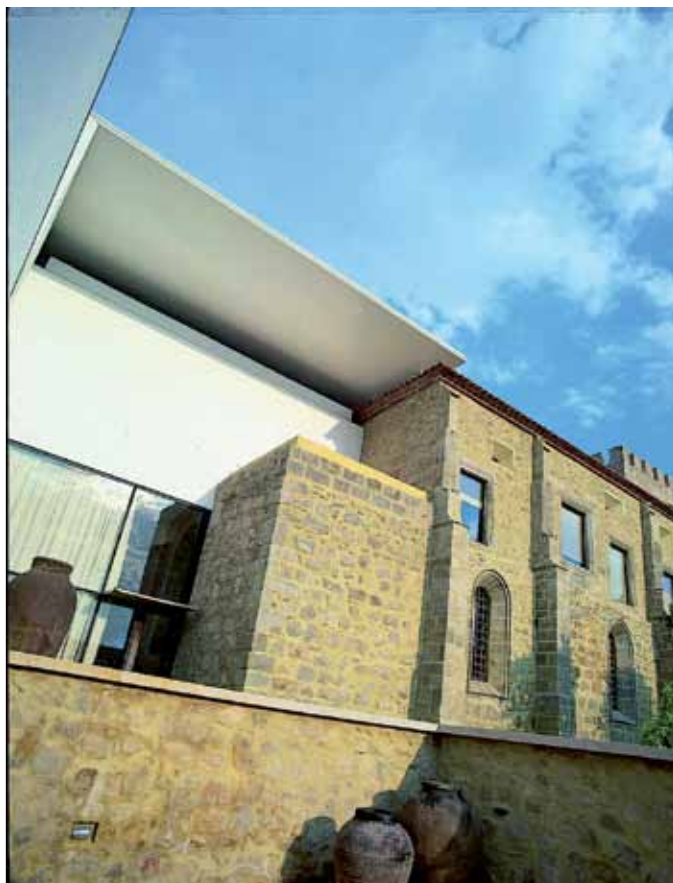
PROJETOS À SUA MEDIDA

ELABORAÇÃO DE PROPOSTAS EXCLUSIVAS DE DECORAÇÃO DE INTERIORES COM ENTREGA E MONTAGEM DEVIDAMENTE ACOMPANHADA PELOS NOSSOS DESIGNERS DE INTERIORES.

Endereço: Rua da Paz, 100, 1.º andar, Luanda, Angola

Telefone: +351 21 300 00 00 | Email: info@arinteriores.pt









## hotel design

Alentejo radical, cheio de adrenalina e emoções fortes; com a “Family” vá de passeio com os golfinhos e deixe a estadia por conta da Pousada de Alcácer do Sal; já com a “Historic”, disponível nas Pousadas do Crato e do Marvão, deixe-se guiar pelas histórias e segredos mais bem guardados do Alentejo.

Além da Pousada do Crato, que aqui apresentamos em imagens, as restantes oito pousadas integradas no programa “Alentejo Original”, são as de Alcácer do Sal, Alvito, Arraiolos, Beja, Estremoz, Évora, Marvão e Vila Viçosa.

[www.pousadasofportugal.com](http://www.pousadasofportugal.com)





**KING**  
**KOIL**  
by Mindol







**new Collection**  
[www.mindol.pt](http://www.mindol.pt)



 **Mindol**  
grupo  
um novo conceito em sistemas de descanso





# JUICY OASIS RETREAT & SPA

## Ponte de Vale da Ursa

*Situado na Ponte de Vale da Ursa, Cernache do Bonjardim, concelho da Sertã, o **Juicy Oasis Retreat & Spa** tem tudo para lhe proporcionar uns dias de conforto longe da balbúrdia da cidade. Com uma excelente localização e beneficiando de um microclima com cerca de 3000 horas de Sol por ano, este é um paraíso de sonho para férias, fins-de-semana ou lua-de-mel, onde encontrará o repouso absoluto, num ambiente familiar com todo o conforto. Fica a 160 km de Lisboa, 50 km de Fátima e 30 km de Tomar.*





# projetos de decoração





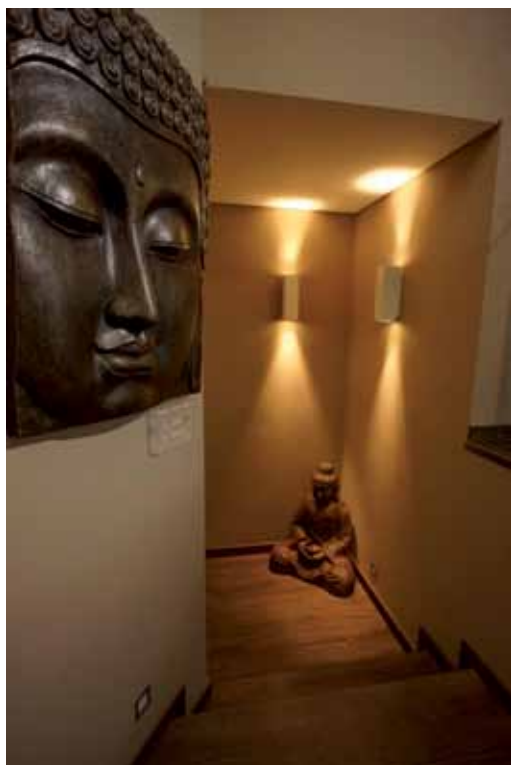
ANARIC



# hotel design

Com uma vista magnífica para o rio Zêzere e para as montanhas, ao longe, o Juicy Oasis proporciona tudo aquilo que o interior de Portugal tem de melhor. O hotel foi recentemente alvo de uma remodelação total (a marca portuguesa Anaric foi uma das escolhidas) de maneira a garantir conforto e bem-estar totais. Sob a supervisão de Jason Vale, que muitos consideram estar para os sumos naturais como Jamie Oliver para a cozinha, a equipa do Juicy Oasis acarinha os clientes, mima-os e, literalmente, trata-lhes da saúde. Cada quarto, o spa, a sauna, a piscina, o campo de ténis, o ginásio, os sumos naturais, o ambiente relaxante e inspirador são outros tantos motivos para ficar apaixonado por um lugar fantástico.

[www.juicyoasis.com](http://www.juicyoasis.com)









# AMBIENTE DESCONTRAÍDO, TRANQUILO E INTIMISTA

*Fazer com que o verde vale entrasse pela casa dentro era o desafio a que a **Glamour'arte** respondeu de forma criativa, acolhedora e intimista, sentindo-se que o projeto de decoração deu continuidade ao habitar natural e confortável desta residência como espelho do modo de vida dos seus habitantes.*



**Projeto:** Decoração de habitação unifamiliar de 400 metros<sup>2</sup>

**Autoria:** Glamour'arte

Situada numa zona alta e abrindo para um vale cheio de árvores, os mais de 400 m<sup>2</sup> de área coberta da habitação unifamiliar distribuem-se em “U”, com o centro ocupado por uma zona relvada que termina numa piscina. A família, composta por um casal com dois filhos, convive essencialmente com os familiares mais próximos e gosta de viver de forma intimista, sóbria e resguardada, forma de vida que se reflecte precisamente no desenvolvimento da casa em forma de “U”.

Com uma escolha de materiais de tons e texturas sóbrias, pontuadas aqui ou além por pormenores de cor, a Glamour'arte desenhou e produziu a maioria das peças de mobiliário, apostando em matérias-primas de grande qualidade e num trabalho essencialmente artesanal, “made in Portugal”, como é seu apanágio.









## projetos de decoração

Na sala foram criadas três áreas: a zona de jantar, sob o pé-direito mais alto, que permite refeições mais alargadas com família ou amigos; a zona de estar, com dois cadeirões e um sofá com chaise-longue virado para o painel de som e imagem; e uma zona de fogo, com dois cadeirões, um canapé clássico em capitoné e um sofá, dispostos também em “U”, em redor de uma mesa de centro original que integra uma lareira sem fumo nem cheiro.

O escritório comporta quatro secretárias, para que os membros da família possam estar juntos em momentos de trabalho, profissional ou escolar. Para além disso, o enorme e fofo tapete e os dois poufs apelam aos jogos e às brincadeiras em conjunto.



## projetos de decoração

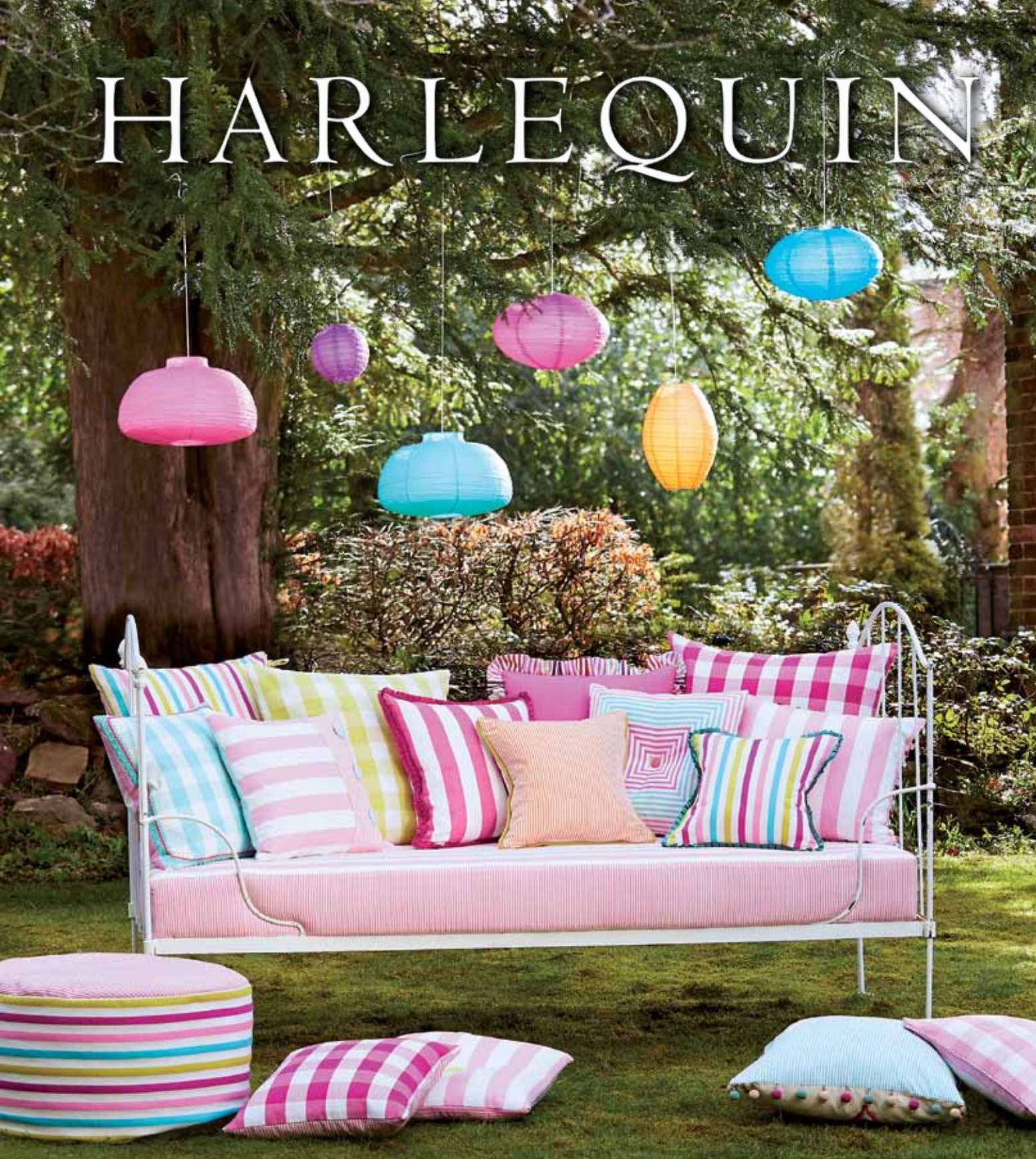
Os quartos das crianças têm mobiliário branco com as estruturas das camas e baús revestidas a pele sintética resistente. A organização do espaço prevê zona de brincadeiras e de estudo para além da zona de dormir.

Já o quarto de casal, confortável e sensual, veste-se de cores sóbrias, materiais nobres, papel de parede e um ambiente quase de hotel. A peça em saliência é a banqueta-baú: toda em capitoné, com mais de 300 botões forrados e pregados à mão! Com grandes aberturas para o exterior, através do qual o vale verde parece entrar pela casa dentro, os visitantes são recebidos num ambiente descontraído, tranquilo e intimista, sentindo-se que o projecto de decoração deu continuidade ao habitar natural e confortável desta residência, como espelho do modo de vida dos seus habitantes.





# HARLEQUIN



Distribuido por:

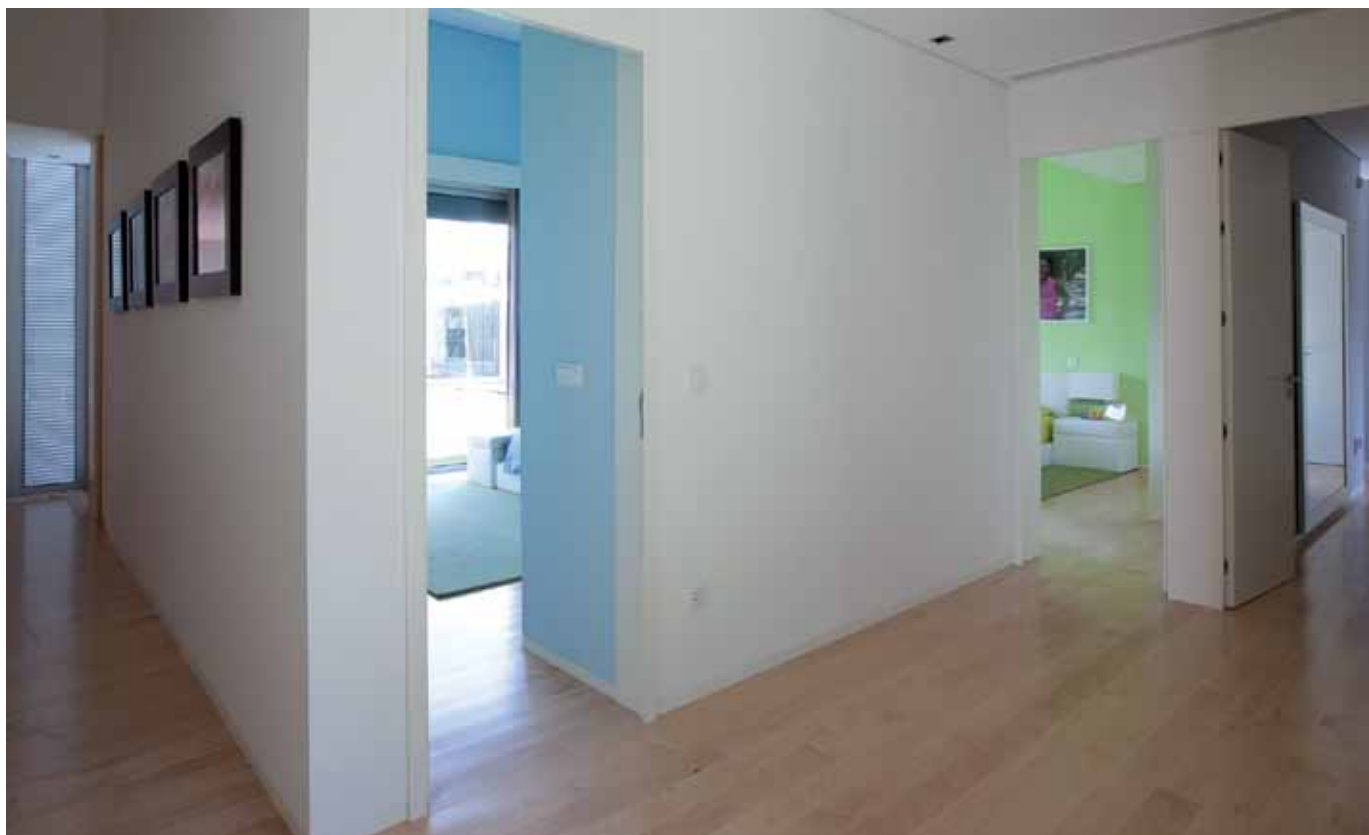
**DAMACENO & ANTUNES, Lda**

Maia - Lisboa

[www.damaceno-antunes.pt](http://www.damaceno-antunes.pt)



## projetos de decoração







[www.glamourarte.pt](http://www.glamourarte.pt)



# Caminha DESIGN&WINE HOTEL

*Na sua próxima viagem ao norte de Portugal, o **Design&Wine Hotel**, com um novo conceito de hotelaria, é uma opção de estadia. Este design hotel, que inclui uma enoteca, fica na Praça Central de Caminha, num edifício antigo com uma fachada e localização fantásticas.*



# hotel design



O Design&Wine apresenta-se como um hotel de vanguarda, interligando a simplicidade do design contemporâneo com o histórico e tradicional vinho português. Foi construído num antigo edifício histórico, recuperando e preservando os seus aspetos clássicos e fazendo coexistir em simultâneo a antiga arquitetura com o conforto e design de um edifício moderno.

Fazendo proveito da energia solar, cinco quartos do hotel estão situados num corpo high-tech que se movimenta (45°), permitindo a experiência única de usufruir, ao longo do dia, de diferentes perspetivas sobre a foz do Rio Minho.



# hotel design

Os 23 quartos temáticos do hotel são como uma paleta em que as artes tradicionais, como a pintura, a escultura ou a música, convivem com uma expressão mais contemporânea como a street-art ou a vídeo-art. Todos estão equipados com sistema multimídia Playstation 3, TV, DVD e CD, Ipad, mini-bar e um cofre, e têm cobertura wireless. Para os clientes mais exigentes, as suites dispõem ainda de sofá-cama e uma varanda ou terraço para que não lhe escape nada desta fabulosa vista sobre Caminha e o mar.







MÓVEIS MOVEREL



MOVEREL





# hotel design

A galeria White Box constitui um espaço multifuncional em que é possível apreciar uma exposição de obras de arte, assistir a uma conferência ou visionar um filme alternativo. Espaço de convívio e de lazer, a enoteca propõe a degustação de vinhos de todo o país, com especial destaque para os maduros da região do douro e os verdes das castas Alvarinho e Loureiro. No final, é possível adquirir aquele de que mais gostou.

O Restaurante apresenta a cozinha tradicional do Alto-Minho com os perfumes e os sabores gourmet num apelo generoso aos sentidos. E os jantares vínicos aliam o requinte do vinho à força dos produtos do terroir.





hotel design



[www.designwinehotel.com](http://www.designwinehotel.com)



PAPEL DE PAREDE | TAPETES

# GOHOME

TECIDOS DECORATIVOS



[WWW.GOHOME.PT](http://WWW.GOHOME.PT)





**JOANA SANTOS**  
**HUGO SILVA**

## UM NOVO PROJETO DE DESIGN

A **DAM**, vencedora dos POP (Projetos Originais Portugueses) de Serralves, é um projeto que surge da cooperação entre Hugo Silva e Joana Santos e das suas especializações enquanto designers.

Distingue-se por desenvolver soluções de Design integradas, envolvendo pensamento estratégico, tecnologia e identidade. Formados em Design pela Universidade de Aveiro, as áreas de trabalho de ambos incluem o design de equipamento, o design gráfico e o design de interfaces web. A DAM integra ainda parcerias com outros profissionais e empresas.

O principal desafio é a construção de experiências e narrativas que potenciem a comunicação e divulgação dos projetos. É a exploração de emoções através de formas, cores, texturas, materiais e tecnologias. É a referência ao humor e às coisas banais do quotidiano com o intuito de gerar fruição e conhecimento cultural. É a atenção ao detalhe para garantir a qualidade material e intelectual dos projetos. A motivação é a satisfação e a interação com as pessoas.

**DRESS  
MY CHAIR**



**DRESS  
MY TABLE**





# NANDOS

# em foco

O projeto premiado no âmbito dos POP é um conjunto de duas mesas de cabeceira ou de apoio com um candeeiro integrado. As peças chamam-se Nel e Maria e convenceram o júri da 5ª edição do concurso, por reunirem maior criatividade, originalidade e potencial comercial.

[www.dam.pt](http://www.dam.pt)  
[www.facebook.com/damatelier](https://www.facebook.com/damatelier)



# NEL E MARIA





## EQUIPA RESIDENTE



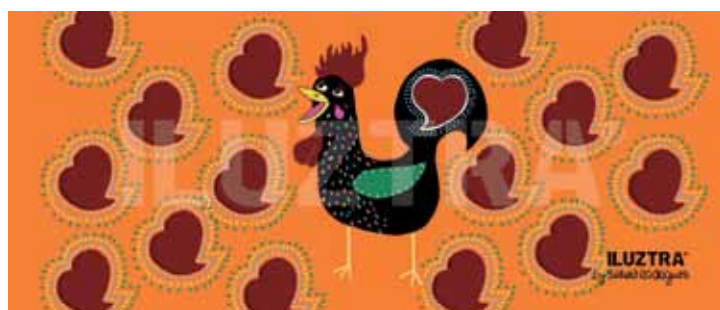
## DIFERENCIADORA E CRIATIVA

A **Iluztra** é uma jovem marca 100 por portuguesa que nasce do desejo de criar um novo produto, diferenciador e criativo, para o mercado dos souvenirs. O candeeiro de mesa e o abat-jour são a simbiose perfeita entre o design de iluminação e a ilustração que transporta consigo memórias da cultura e património nacionais.

“Vê Portugal com outros olhos” é o mote para oferecer o presente ideal para lembrar o nosso país, com peças que pretendem decorar e iluminar a casa de portugueses e turistas com um design de iluminação inovador. Os dois primeiros produtos, o candeeiro de mesa e o abat-jour, têm um design arrojado e único e são vendidos em embalagens compactas que facilitam o seu transporte (de avião, por exemplo). São produtos totalmente portugueses, desde a conceção ao fabrico,







passando pela ilustração de criadores nacionais convidados que juntam a sua visão sobre os temas lançados pela marca.

A **iluztra** apresenta-se para a área do turismo e dos gifts e para amantes da decoração e da ilustração ao “iluminar as memórias” e ao colocar a cultura nacional dentro de casa de quem nos visita.

[www.iluztra.pt](http://www.iluztra.pt)





Quando desejamos que o nosso ambiente de estar seja o reflexo mais íntimo de nós mesmos, sonhamos, procuramos, investimos....Damos valor ao insignificante pormenor que nos retrata a alma e, somos felizes.

Mas existem profissionais que materializam e traduzem tudo aquilo que sentimos numa mistura efémera de materiais, texturas, cores. Exemplo disso é a designer de interiores Susana Camelo.

Reconhecida pela sua elegância, sonha um dia ser imparável e viver intensamente durante 48 horas..

Com a sua delicada pronúncia do Norte, elege o Porto para viver e a base ideal para se conectar com o mundo.



Cedo envolveu-se no universo da decoração, onde a família foi o pilar fundamental para dar o passo para grandes projectos de interiores com a assinatura do seu atelier. Desenvolvem projectos residenciais, hotelaria, restauração e andares modelo. Tendo recebido o reconhecimento público, com obras publicadas em diversos órgãos de comunicação do sector e no prestigiado livro Interior Design Review, editado pela Andrew Martin e considerado pelo The Times "A Bíblia do Universo do Design de Interiores".



Susana Camelo dá ênfase a alguns projectos desenvolvidos pelas suas características e pelo desafio que também representaram. "Posso destacar, entre várias obras de carácter privado onde a habitação tem mais expressividade, a minha participação em duas edições da Casa Decor, o projecto Boavista Palace, o desafio lançado pelo Porto Canal para decorar um duplex,o convite para estar presente na Maison & Objet, em Paris, dando vida a uma suite de hotel de luxo com 80m2 que conciliasse criatividade, bom gosto, ambiente acolhedor e funcionalidade e que evidenciasse capacidade técnica de execução; um duplex com uma vista extraordinária para o Douro, 2 moradias do Arqto.Souto Moura com uma arquitectura que desafia a criatividade, um restaurante em Luanda, uma cobertura loft polivalente com family room, ginásio, espaço de lazer exterior com uma vista total para a cidade do Porto."



Com uma sensibilidade ao mais alto nível, é obrigatório referir a sua inspiração diária: os filhos, a moda, as viagens, os aromas, a música. E tantas outras coisas que a fascinam e a tornam uma mulher nobre e atenta.

Falta-lhe editar um livro, deixar o seu cunho pessoal no design de interiores. Um sonho que não será difícil de concretizar, pois as imagens e as suas palavras, não se contêm apenas em 2 páginas de vida...

Votos de muito sucesso! Até breve.

Célia Dias, designer  
design@mobiliarioemnoticia.pt





design

SENSUALIDADE  
AO MAIS ALTO **NÍVEL**

**SUSANACAMELO**





## PEDRO GOMES

# PEDRO GOMES DESIGN STUDIO

O **Pedro Gomes Design Studio** foi fundado pelo designer e empresário Pedro Gomes e assume-se como um “enérgico estúdio, ganhador de prémios”. Está sediado em Aveiro. Apaixonado por desafios de design e por estratégia, tem trabalhado com algumas marcas de notoriedade internacional no desenvolvimento de design e comunicação de marca.

**Pedro Gomes** começou por cursar Arquitetura, mas o Design falou mais alto. O que mais o fascina é “é a abrangência fantástica que permite uma flexibilidade e alcance projetual únicos. A oportunidade de criar um projeto de raiz, começando pela estratégia, passando pelo branding, design e desenvolvimento do produto, prototipagem, produção e acompanhando a comunicação/ marketing e vendas é um processo apaixonante!”

A inovação é um elemento transversal às criações do designer. “Procuro linhas e formas simples e honestas que comuniquem as mais-valias do





produto”, refere. Comum a todos os projetos é “um processo de design minucioso que começa numa pesquisa cuidada e a criação de estratégias para o desenvolvimento e comunicação”.

Na página de Internet do estúdio, exclusivamente em inglês (why?), **Pedro Gomes** apresenta alguns dos seus projetos, de que destacamos a cadeira Suri, nascido do equilíbrio entre conforto e simplicidade, materiais e texturas, distinção e personalidade.

[www.suri-collection.com](http://www.suri-collection.com)  
[fb.com/thesuricollection](https://fb.com/thesuricollection)  
[www.pedrogomesdesign.com](http://www.pedrogomesdesign.com)





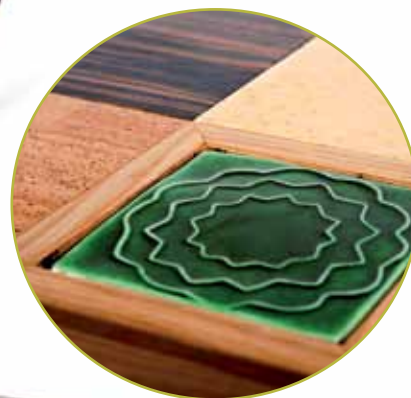
## EQUIPA RESIDENTE

# BRINCAR COM COISAS SÉRIAS

Basta uma olhada na página de internet da **Goto** para se ficar com uma certeza: a marca é jovem, irreverente e, bem-disposta, tem sentido de humor.

Inspirada na história e cultura portuguesas, a **Goto** dá destaque aos materiais nacionais e faz dos pormenores personagens principais das suas peças. Da cómoda “Amor”, inspirado na filigrana minhota, à “Workstation”, que conta a história de amor entre um carrinho de ferramentas e uma máquina de costura, a Goto diz que tem autorização para “brincar com coisas sérias”. E fá-lo de uma forma absolutamente refrescante!

[www.gotodesign.pt](http://www.gotodesign.pt)







 **ALDECO**<sup>®</sup>  
Interior Fabrics

GOOD MOOD

NOVA COLECÇÃO 2013



[WWW.ALDECO.PT](http://WWW.ALDECO.PT)

PARIS • MADRID • PORTO • LISBOA • VILAMOURA



**SANDRA COSTA**

## HOMENAGEM ÀS TRADIÇÕES E CULTURAS DE PORTUGAL

**Sandra Da Costa** é licenciada em Design Industrial, especializada em Moda e Merchandising Visual. Entre 2000 e 2006 colaborou com o Grupo Nacional de indústrias de fabrico de mobiliário e design de interiores. Desenvolveu a profissão dentro da vertente da conceção, acompanhamento no fabrico e comercialização do produto, otimizando os projetos a partir de um amplo conhecimento das especificidades e necessidades do mercado.

Em 2007, participa na fundação do **Grupo Logoexisto**, Arquitetura, Design Comunicação e assume a autoria e coordenação de diversos projetos no campo do design de interiores e equipamento, cooperando com a multidisciplinaridade do Grupo Logoexisto, e com o respeito incondicional pelos interesses dos promotores ou investidores.

É sob a direção criativa de **Sandra Da Costa** que a Logoexisto lança a coleção de objetos de interior. Na sua essência promove a identidade cultural do País, recorrendo à homenagem e influência de monumentos, tradições e culturas de Portugal,



Crédito Fotos: LOGOEXISTO®



**TABULEIRO CÁSTRIS**



**CHAISE LONGUE  
ESPINHEIRO**





ajudando a perpetuá-la, sendo esse o objetivo da marca. De produção Nacional com manufatura de elevado padrão de qualidade, os objetos fazem renascer o foco na produção manual traduzindo-se num estilo singular e potenciando ambientes discretos e requintados.

Após boa aceitação no Mercado Nacional em prestigiadas Feiras do Setor em que foi apresentada, a coleção está a crescer com o desenvolvimento de novos produtos. No mercado internacional, salienta-se a comercialização da coleção no Reino Unido, ao mesmo tempo que se desenvolvem sinergias e protocolos junto de outros países europeus.

[www.logoexisto.pt](http://www.logoexisto.pt)



## MESA CARTUXA



## CANDEEIRO CARMO



# SONHO TORNADO REALIDADE

Para a **TGV Interiores**, o maior desafio está em surpreender o cliente final. Sempre atenta às tendências, a marca sugere as novas linhas de decoração para salas, espaços que privilegiam o conforto e a qualidade das peças exclusivas.

A **TGV Interiores** tem um pressuposto que aplica em cada projeto de decoração: passar do sonho à realidade. Cada trabalho é único, cada ambiente é personalizado, cada solução é pensada de forma a responder de maneira adequada às necessidades e expectativas de cada cliente. Em cada projeto é também possível constatar que a marca privilegia o “made in Portugal”, com produtos que revelam investimento em inovação e respeito pelas últimas tendências.

A criação e desenvolvimento de peças únicas e próprias são os motores de crescimento da **TGV Interiores**. A equipa multidisciplinar permite responder com sucesso a qualquer desafio lançado pelo cliente.

As coleções de sala, à semelhança dos outros espaços propostos para a casa, contemplam produtos que variam entre as madeiras mais nobres, como o pau-ferro ou olho-de-perdiz, e os tradicionais carvalhos e nogueiras. A marca tem a intenção de surpreender constantemente o seu cliente, propondo várias possibilidades de materiais e acabamentos.

Personalizam ao detalhe cada peça, de acordo com o gosto e necessidades dos nossos clientes. Desde a escolha de dimensões, materiais, cores ou acabamentos, na **TGV Interiores** é possível conjugar todos os elementos, personalizados ao detalhe em cada peça. Tudo para que o cliente se sinta verdadeiramente satisfeito e na posse de um produto verdadeiramente exclusivo.

A marca que dispõe de cinco espaços de exposição e atendimento (dois no Porto e um em Lisboa, Vila do Conde e Vila Nova de Gaia) foi distinguida com um prémio Mobis em outubro passado, galardão que obteve pela primeira vez.

[www.tgvinteriores.com](http://www.tgvinteriores.com)







cozinhas

# PEDRA NATURAL

A **Silestone by Cosentino** apresenta a nova coleção composta por cinco cores que são inspiradas na estética de pedra natural: a **Nebula Code**.

Helix, Pulsar, Daria, Istmo e Dreis enriquecem as superfícies de quartzo e fazem parte da coleção Nebula Code, um composto de cinco cores de rara beleza e singularidade. A coleção conta com as características de Silestone by Cosentino.

Nebula Code revela dureza, resistência ao impacto e ao risco, baixa absorção e uma exclusiva propriedade bacteriostática que reforça a sua higiene. As tonalidades de Nebula Code caracterizam-se por serem quentes e

naturais, ideais para criar os ambientes mais belos, repletos de design de vanguarda.

A coleção oferece o desempenho e fiabilidade de um produto único como é Silestone by Cosentino. É um produto exclusivo e diferenciado para cada cliente, devido ao desenho irrepetível e original. As novas cores Nebula Code, que estarão disponíveis nas texturas polido e Suede de Silestone, serão comercializadas já a partir deste verão.

[www.cosentinogroup.net](http://www.cosentinogroup.net)





# paixão **WINHO**

pelo

NAS BANCAS  
DIA 22 DE JUNHO

**BARROS**  
**100 Anos de prazer**  
100 Years of pleasure

**Parta à descoberta  
de momentos perfeitos**

Discover perfect moments

< **10€ ESPUMANTES** / SPARKLING WINES

**GRANDES TINTOS DO DÃO**

GREAT DÃO RED WINES

QUINTA DE COVELA / IDEAL DRINKS / ADEGAMÃE / CHEF FAUSTO AIROLDI  
TÁGIDE WINE & TAPAS BAR / VIDAMAR RESORTS MADEIRA / CASA DA LAVANDA GIRA / MINHA



## DESIESPAÇO COZINHAS COM DESIGN

Funcionalidade e design são valores presentes nos produtos da Desiespaço, uma marca algarvia que nunca esquece o bem-estar dos seus clientes.

A **Desiespaço** é uma loja de mobiliário de cozinhas que conta com mais de uma década de existência. A experiência adquirida ao longo desses anos permitiu à marca adquirir conhecimentos profundos e descobrir as necessidades/tendências nesta área de negócio.

Com trabalhos em diversas áreas, como design em escritórios, clínicas, casas de banho, roupeiros ou mobiliário de jardim, a marca destaca-se pela funcionalidade dos seus produtos. As suas cozinhas revelam as novas tendências da decoração, sem

esquecer a incorporação das mais recentes tecnologias. Tudo para o bem-estar do cliente final.

O estilo de vida atual obriga a cozinhas cada vez mais funcionais, com equipamentos de alta qualidade e uma constante preocupação estética, para que se conjugue com a harmonia do resto da casa.

A **Desiespaço** tem como maior missão o desenvolvimento de produtos que vão ao encontro do idealizado pelo consumidor, através da oferta de uma panóplia de modelos de cozinhas ou de elaboração de projetos chave na mão.

Design e funcionalidade são os valores de uma marca algarvia que a longo prazo quer ser referência no setor.

[www.desiespaco.com](http://www.desiespaco.com)



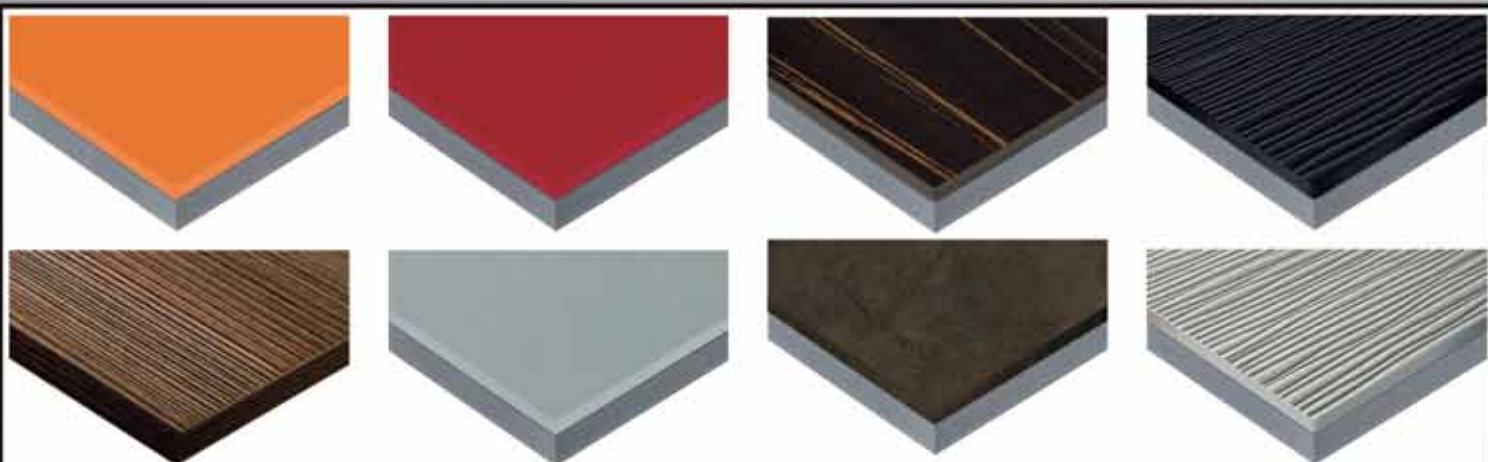
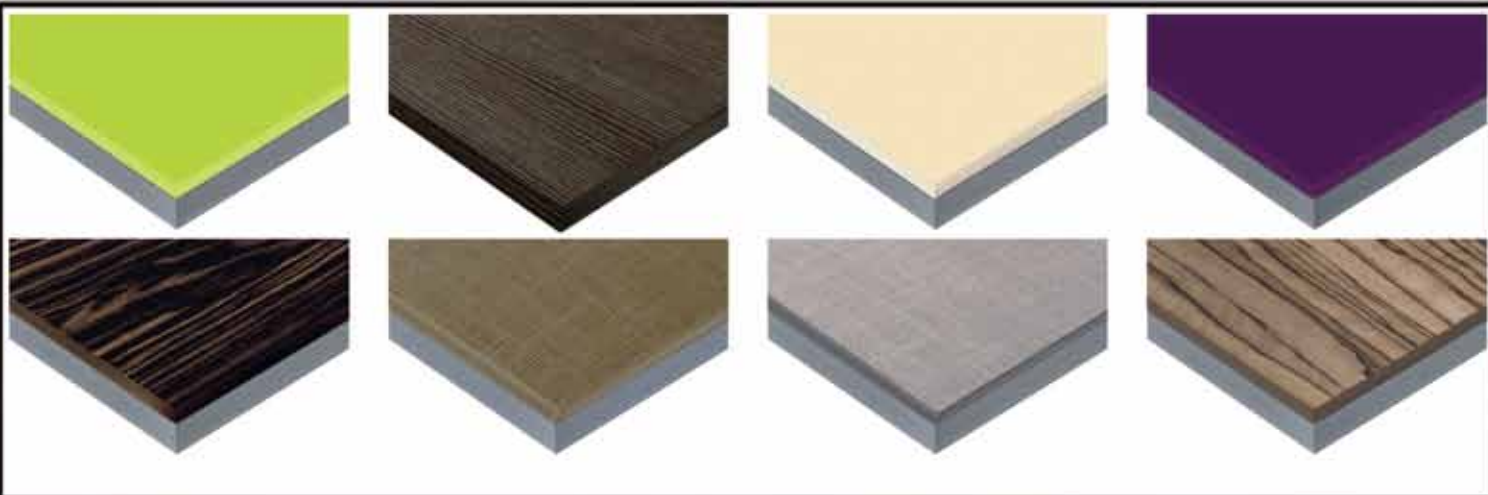




**INTERFER**

Placas e Portas em melamina lacada Luxe®

*para todos o tipo de móveis e decoração*





# Sistemas para portas de correr (em linha)



Vencedor XI Gala  
Prémio Móbis®



Setor de Ferragens e Acessórios

Categoria de Fornecedor à Indústria 2012

**INTERFER** - FRANCISCO ANTÓNIO MALCATO

Rua Neves Ferreira, 3-B - 1170-273 Lisboa

🌐 [www.interfer.pt](http://www.interfer.pt) ✉ [geral@interfer.pt](mailto:geral@interfer.pt)

☎ 218 110 600 • Fax: 218 150 026

Ferragens e Componentes para Móveis, Construção Civil e Bricolagem



PME líder '13





## TECNOLOGIA DE ÚLTIMA GERAÇÃO

No seu catálogo para 2013, a marca líder em Portugal na área de eletrodomésticos de encastre, privilegia o design sofisticado, a inovação e o conforto para o utilizador

O catálogo **Teka** 2013 apresenta soluções integrais para a cozinha: eletrodomésticos, lava-louças e misturadoras. Cada equipamento foi desenvolvido para facilitar a rotina na cozinha, apresentando tecnologias e tipologias para responder a diferentes estilos de decoração e necessidades dos utilizadores.

No segmento dos fornos, o destaque vai para o **Teka Hydroclean**, uma tecnologia que assenta num tratamento exclusivo que permite criar um “efeito-lótus” quando em contacto com água, contribuindo para o desprendimento da sujidade em 24 minutos. Apenas com um pano e um copo de água é possível limpar o forno sem qualquer esforço, poupando tempo nesta tarefa.

Máquinas de lavar louça, chaminés decorativas, combinados com display digital, lava-louças e misturadoras mais funcionais e elegantes, são outras das novidades num catálogo que potencia uma maior harmonia entre todos os elementos da casa.



[www.teka.com](http://www.teka.com)







**Decoração – Mobiliário – Cozinhas – Banhos**



**ARQUITETOS | DECORADORES  
DESIGNER INTERIORES**



**NÓS PUBLICAMOS  
OS SEUS  
PROJETOS  
DE ANGOLA**

**[mobiliarioemnoticia@mail.telepac.pt](mailto:mobiliarioemnoticia@mail.telepac.pt)**

**Arquitetura – Interiores – Design – Iluminação**

## RECER APRESENTA COLEÇÕES DE 2013

A **Recer** apresentou no Porto, com a atriz Cláudia Vieira, as novas coleções para 2013. A apresentação decorreu num ambiente enriquecido pelos ritmos de jazz e destinava-se, sobretudo, a arquitetos e decoradores.

As coleções pretendem encontrar a resposta para uma decoração atual, que convida a um constante e intuitivo desafio à imaginação, sem restrições, fundindo estilos e materiais, na procura de verdadeiros momentos de magia.

Recorde-se que a **Recer** foi distinguida com o Prémio Mobis sendo considerada a melhor empresa na categoria Banho e Revestimentos Cerâmicos.



[www.recer.pt](http://www.recer.pt)







**EM CIMA** (lado esquerdo):  
Cláudia Vieira e Daniel Santos (Director de Comunicação e Imagem da Recer).

**EM CIMA** (lado direito):  
Cláudia Vieira, Daniel Santos (Director de Comunicação e Imagem da Recer)  
e Djori Miranda (Director de Marketing da Recer).

**EM BAIXO:** Júlio Teixeira (Director Geral da Recer) e Cláudia Vieira.



## ANGOLANOS RENDIDOS À QUALIDADE

O reconhecimento das mais-valias dos banhos **OLI** é uma realidade em Angola. A marca voltou a ser escolhida para equipar mais uma obra de referência.

A **OLI** volta a marcar pontos em Angola. Desta feita, a marca foi selecionada para equipar o luxuoso condomínio habitacional “Imoluanda”, em Talatona. Os autoclismos interiores para a louça sanitária suspensa das casas de banho dos 140 apartamentos e 25 residências têm o carimbo português.

O projeto permite à empresa consolidar a sua presença no contexto africano. A marca forneceu os sistemas de instalação sanitária “Simflex” e as placas de comando para autoclismos interiores “Slim”, que compõem os banhos do “Imoluanda”.

O sistema “Simflex” é composto por estruturas metálicas galvanizadas de encastrar em paredes de alvenaria para a instalação de louça sanitária suspensa, uma solução esteticamente moderna que amplia o espaço e o banho.

No caso da placa de comando para autoclismos interiores “Slim” esta caracteriza-se por ser minimalista, tendo apenas 6,5mm de profundidade. É sensível ao toque e possui uma sinalética de dupla descarga em braille.

Os autoclismos interiores da **OLI** estão equipados com o sistema de dupla-descarga e torneiras de boia silenciosa e de rápido enchimento, apresentando uma rápida instalação e uma fácil acessibilidade ao interior para ações de manutenção.

Para atender a forte demanda do mercado, a **OLI** tem desde o início de 2013, em Angola, um ‘stock’ permanente de sistemas de instalação sanitária.



[www.irmaosoliveira.com](http://www.irmaosoliveira.com)



Uma grande parte da nossa vida é passada na cozinha. Já não é apenas um local onde preparamos gourmets apetecíveis, mas igualmente, um espaço onde gostamos de receber os amigos, partilhar experiências gastronómicas, ver tv, ouvir música, conversar, conviver...

Com o evoluir dos tempos, a Cozinh'Art têm vindo a adaptar-se às novas tecnologias e materiais para garantir as melhores soluções construtivas e alcançar os melhores resultados.

Cada novo projecto é único, projectado em cooperação com o cliente e design, apresentado em 3D, em que o cliente tem a oportunidade de perceber como a sua cozinha, banho ou roupeiro se vai adaptar ao seu espaço.

Actualmente tem vindo a expandir a sua área e actuação, efectuando trabalhos nas principais capitais europeias.





# MAIS DO QUE O PRODUTO UM CONCEITO, UM STATUS, UM ESTILO DE VIDA

Foi em 1997, em Londres, que a portuguesa **Homes in Heaven** abriu a sua primeira loja. No final de 2000 a marca foi distinguida com o "Certificate of Quality and Service", atribuído pelo "Guild of Master Craftsman". O certificado reconhece o "mais alto standard no serviço a cliente, qualidade de produto e apresentação". No ano passado recebeu, em Paris, o Prémio Mobis, atribuído pela *Mobiliário em Notícia*.

O sucesso levou vários distribuidores europeus a proporem à **Homes in Heaven** um desafio: lançar a marca para além de Inglaterra e Portugal. Hoje a sua rede de lojas abrange Londres (Inglaterra), Dublin (Irlanda), Lisboa e Porto (Portugal), Madrid (Espanha) e Estocolmo (Suécia).

O "core business" consiste na conceção, desenvolvimento, engenharia, produção e venda de mobiliário em madeira manufaturado. "Somos uma empresa que domina toda a cadeia de valor do nosso negócio", diz Miguel Pires de Lima, fundador da **Homes in Heaven**, que empre-

ga mais de 50 profissionais altamente qualificados - artesãos na arte da marcenaria. A empresa está apetrechada com equipamento moderno adequado à produção de qualquer tipo de mobiliário. Em 2006, a Homes in Heaven transferiu a sua base industrial para Paços de Ferrei-



ra, para instalações construídas de raiz (ocupa uma área de 4.000 m<sup>2</sup>) numa zona com potencial de crescimento futuro. Segundo Miguel Pires de Lima, “a região é reconhecida internacionalmente pela sua tradição secular na arte do mobiliário, o que garante o acesso rápido e eficiente a trabalhadores e fornecedores altamente especializados”.

A oferta da marca inclui, em permanência, mais de 450 referências diferentes, que os clientes podem conjugar com 20 acabamentos distintos. “Desse modo oferecemos nas nossas lojas mais de 7200 produtos diferentes, o que torna a nossa oferta suficientemente flexível para satisfazer todas as necessidades e aspirações dos clientes mais exigentes”, garante o empresário. “Os nossos clientes beneficiam ainda de uma oferta de serviços de consultoria e aconselhamento baseados na nossa experiência na área da decoração de interiores e criação de atmosferas”, acrescenta.

Atualmente, e devido ao seu crescimento sustentado, a **Homes in Heaven** é reconhecida como uma referência mundial no mobiliário pintado e um grande número de designers solicitam os móveis da marca para criar as suas casas de sonho. “Os nossos parceiros partilham os nossos valores e aspirações. Atualmente somos uma rede global com pontos de venda nas lojas dos nossos premium partners em Espanha, França, Alemanha, Itália, Polónia, Holanda, Malta, Israel, Cazaquistão e Rússia”, afirma Pires de Lima, que acrescenta: “Um dos objetivos da marca é a abertura de novas lojas em locais onde o potencial da Homes in Heaven possa ser convenientemente explorado”.

A marca oferece um serviço completo de Design de Interiores que inclui o desenho, supervisão e gestão do projeto, gestão de aprovisionamentos e insta-



lação. As equipas de projeto são compostas por especialistas e agregam um gestor de cliente e responsável técnico (arquiteto) e acompanham o projeto do início ao fim, responsabilizando-se pela gestão de todos os aspetos relevantes. “A nossa abordagem baseia-se numa metodologia estandarizada e testada, refere o empresário. A equipa inicia o projeto com um briefing sobre as intenções e aspirações do dono da obra. Segue-se uma visita ao local para absorver a história e a força criativa do lugar. A proposta é depois apresentada através de quadros de inspirações, plantas esquemáticas e desenhos rigorosos, aquarelas e imagens 3D foto-realistas. “Nos nossos projetos não estamos limitados aos nossos modelos, pelo que podemos

**“Os nossos clientes beneficiam ainda de uma oferta de serviços de consultoria e aconselhamento baseados na nossa experiência na área da decoração de interiores e criação de atmosferas”**



propor e responsabilizar-nos pela procura e aquisição de mobiliário e acessórios de qualquer parte do mundo”. No final do processo criativo, o cliente terá um conjunto de documentos detalhando todos os aspetos do projeto e uma lista de

quantidades e preços. Inicia-se então a fase de implementação do projeto, com uma equipa responsável pela coordenação com subcontratados, processo de compra e logística, instalação e montagem e garantia da qualidade

**“Os nossos parceiros partilham os nossos valores e aspirações. Atualmente somos uma rede global com pontos de venda nas lojas dos nossos premium partners em Espanha, França, Alemanha, Itália, Polónia, Holanda, Malta, Israel, Cazaquistão e Rússia”, afirma Pires de Lima, que acrescenta: “Um dos objetivos da marca é a abertura de novas lojas em locais onde o potencial da Homes in Heaven possa ser convenientemente explorado”.**

final da obra. “Baseado na nossa unidade de produção, na nossa experiência e know-how e contando com um conjunto bastante alargado de fornecedores especializados e de confiança, temos a capacidade de levar a bom porto os projetos mais exigentes, em qualquer estilo, tipo de mobiliário e acabamento, complementados com iluminação, cutelarias, vidros e louças e objetos de arte. Temos uma experiência acumulada importante em todos os aspetos de “Contract Projects” em áreas de Hotelaria, Restauração e Áreas públicas bem como residências privadas”, conclui Miguel Pires de Lima.

[www.homesinheaven.com](http://www.homesinheaven.com)





**EVO**  
INTERIOR FABRICS

[www.evofabrics.com](http://www.evofabrics.com)



# LOJA INAUGURADA EM BRAGA

A **Angelus Mobiliário** procedeu recentemente à inauguração da sua loja em Tebosa, nos arredores de Braga. O evento contou com a participação de muitos convidados que aproveitaram o evento para desejar felicidades aos proprietários. Numa área total de 1.200 m<sup>2</sup> a loja disponibiliza uma gama variada de mobiliário e de artigos de decoração para o lar.



“Trabalhamos soluções para qualquer área de uma habitação, com evidência no projeto global de decoração. Desenvolvemos projetos de cozinhas e roupeiros por medida com soluções contemporâneas e práticas para duas áreas fundamentais numa casa”, afirma Carmo Costa. A jovem empresária acrescenta que “A **Angelus Mobiliário**” também é especialista em mobiliário por medida. Desenhamos soluções adaptadas às necessidades e expectativas dos clientes”. De facto, a loja tem área de fabrico próprio para mobiliário, o que lhe permite apresentar soluções diversificadas e adequadas ao mercado.

[www.angelusmobiliario.com](http://www.angelusmobiliario.com)







FICHA TÉCNICA:

ARQUITETURA / DIVA CRUZ

LOCAL / PORTO

OBRA / JUNHO 2012

CARPINTARIAS / JERÓNIMO OLIVEIRA MÓVEIS





## RECUPERAR PARA REUTILIZAR

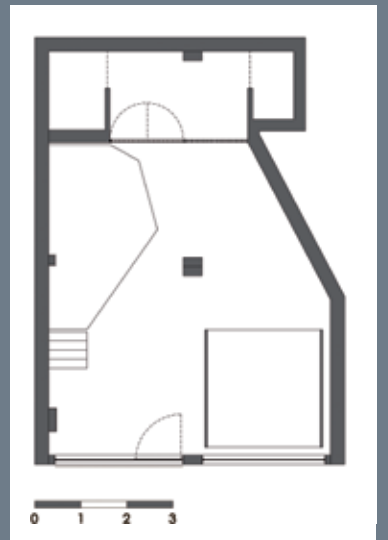
A proposta apresentada vai de encontro às necessidades de adaptação do espaço à sua nova função, tendo em conta um budget muito reduzido. Pretendia-se transformar este espaço, situado num edifício bastante degradado, numa loja com um ar contemporâneo, com elementos simples de modo a ser claramente perceptível a sua função: recuperação de mobiliário vintage.

Procurou-se dignificar a fachada mudando as caixilharias, aproveitando para alterar o desenho das mesmas de modo a que o interior recebesse mais luz e o espaço se tornasse mais visível. Toda a área deste espaço foi pensada de modo a que todas as peças de mobiliário pudessem ser vistas mesmo antes do restauro, e os materiais utilizados foram o pinho natural e o OSB.

Um ripado de madeira de pinho amovível permite, não só a criação de ambiente mais confortável, como também a hipótese de encerrar ou abrir um pouco mais espaço consoante as necessidades.

Uma vitrine em OSB, como se de um contentor se tratasse, acolhe as peças restauradas, sugerindo a ideia de “pronto a levar”.

# arquitectura







[www.lusoverniz.pt](http://www.lusoverniz.pt)

**LUSOVERNIZ**  
NORTE

**LUSOVERNIZ**  
CENTRO

**LUSOVERNIZ**  
MADEIRA

**COMPROMETIDOS COM PORTUGAL  
EM PARCERIA COM A SUA INDÚSTRIA**

# **ACTUALIDADE & SEGURANÇA**

**EM TINTAS E VERNIZES**

**LUSOVERNIZ**  
ACRESCENTAMOS VALOR

[lusoverniz@lusoverniz.pt](mailto:lusoverniz@lusoverniz.pt)  
[www.lusoverniz.pt](http://www.lusoverniz.pt)  
[www.rikor.pt](http://www.rikor.pt)

Centro de Gestão  
Rua Dr. José Bragança Taveira  
Apartado 189  
4564-900 Paços de

tel | fax  
+351 255 786 370/1  
+351 255 786 303







# GRUPO NAVARRA RECEBE SIZA VIEIRA

A **Navarra**, empresa especializada na extrusão, tratamentos de superfície, comercialização de perfis de alumínio e acessórios, e montagem de perfis de rutura de ponte térmica, acolheu, pelo segundo ano consecutivo, o projeto Conferências+, da Ordem dos Arquitectos. A sessão contou com a presença do **Arquiteto Siza Vieira** e decorreu nas instalações fabris da **Navarra**, Braga.



Através da iniciativa Conferências+, em que importantes arquitetos do panorama português têm a oportunidade de visitarem empresas e estabelecerem um contacto direto com as mesmas, a Navarra pretendeu contribuir para a divulgação e promoção da arquitetura nacional.

O **Grupo Navarra** foi fundado em 1977. A constante investigação e aperfeiçoamento técnico, qualidade no processo de fabrico e arma-

zenamento, prazos de entrega que satisfaçam as reais necessidades dos clientes e o acompanhamento personalizado antes e depois da venda, são os quatro importantes pilares que sustentam a atividade do Grupo. Emprega 410 colaboradores e tem uma rede de comercialização com oito pontos de distribuição em Portugal, um em Angola e um em Moçambique, e ainda representações em Espanha, França, Itália, Inglaterra, Áustria, Benelux Inglaterra e PALOP.



## Corredor Principal com apoios em Paris

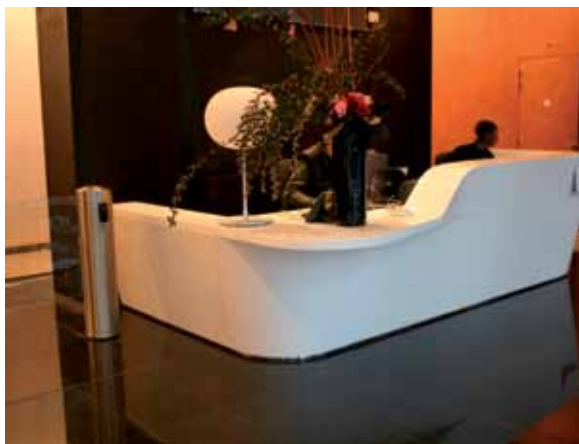
Produtos aplicados: Pintura AN White brushed Ral 9010

Local: Paris, França

Data: janeiro 2012

Produtos: Casa Protec

Execução da obra: Guarnição



## Balcão de recepção em Aix-En-Provence

Produtos aplicados: Pintura Naberval R9010 Mate 30

Local: Paris, França

Data: novembro 2011

Produtos: Casa Protec

Execução da obra: Guarnição



## Edifício Noisy Le Grand

Produtos aplicados: Pintura Naberdur vermelho S1080-Y 90R;

Pintura AN Gris claro supermate

Local: Noisy-Le-Grand

Data: abril 2012

Produtos: Casa Protec

Execução da obra: Guarnição

Cliente que desenvolveu o projeto:



Morada: Rua da fábrica, 272, 4585-053 Baltar - paredes  
Tlf: 224 152 602  
[www.guarnicao.com](http://www.guarnicao.com)

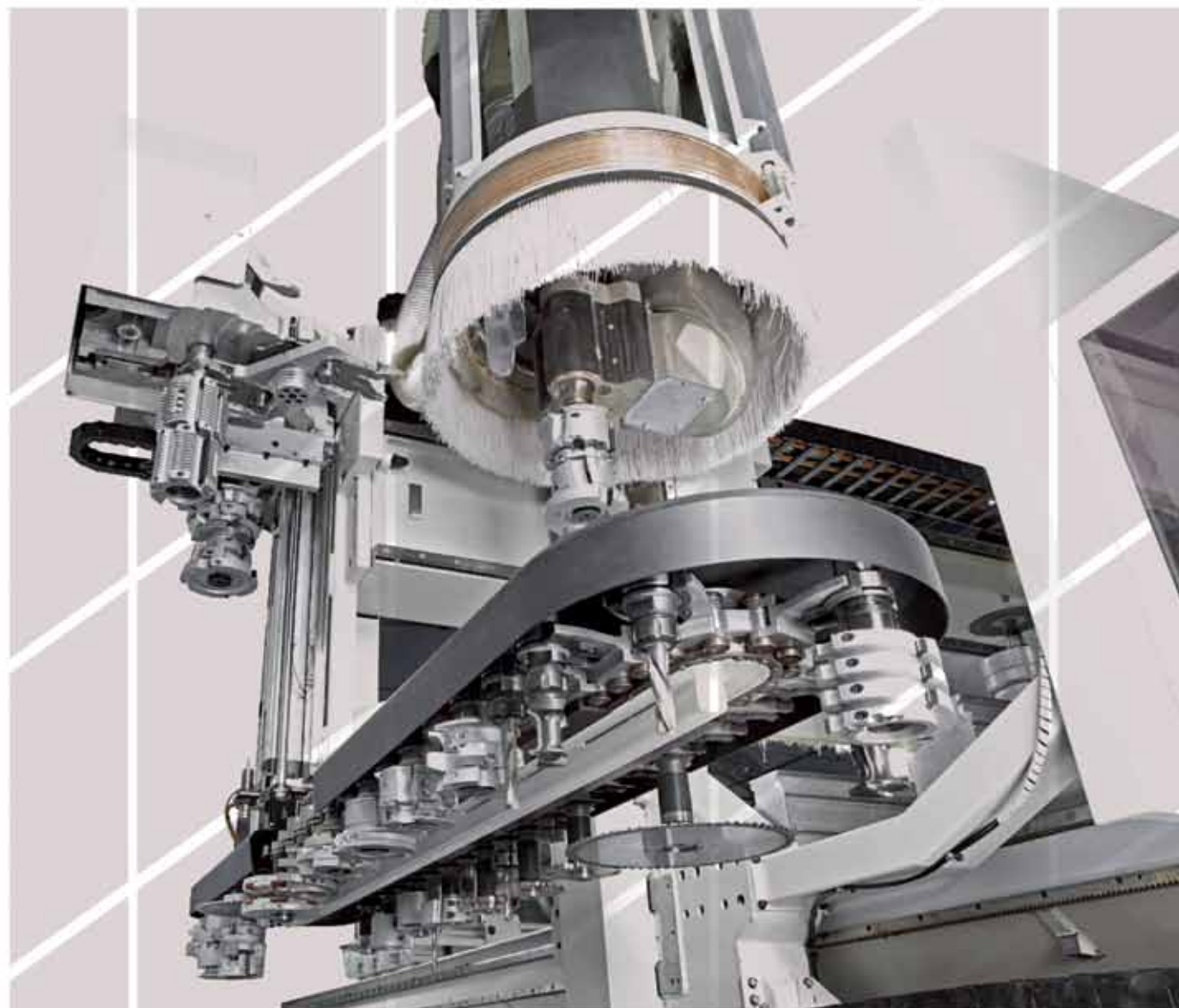
Onde comprar os produtos:



255 881 994/6  
Rute Paiva (direção Casa Protec) - 919 378 763  
Av. de Fontes nº486 - 4580-729 Sobrosa - Paredes



# EXPERIÊNCIA, TECNOLOGIA E TRADIÇÃO



33 ANOS DE EXPERIÊNCIA AO  
SERVIÇO DA INDÚSTRIA DA MADEIRA









[www.gohome.pt](http://www.gohome.pt)

## CONFIANÇA E DETERMINAÇÃO

A **Gohome** acaba de assinar um acordo de parceria com a Arte Espina, uma das principais marcas internacionais de tapetes. O acordo prevê que seja a **Gohome** a representar, em regime de exclusividade, a marca holandesa nos mercados angolano, moçambicano e português.

Segundo Nuno Vasconcelos, administrador da **Gohome**, “é uma responsabilidade grande que assumimos com a confiança e a determinação que os grandes desafios exigem”. A representação da Arte Espina vem enriquecer o catálogo de produtos da Gohome, que opera no mercado da decoração em três segmentos: papel de parede, tapetes e tecidos de decoração. A empresa repre-

senta, em cada uma daquelas áreas, algumas das mais prestigiadas marcas mundiais.

Na área da tapeçaria, Nuno Vasconcelos anunciou que a **Gohome** vai começar comercializar, para Angola, Moçambique e Portugal, tapetes shaggy com motivos. É uma novidade absoluta em qualquer destes mercados. “A Arte Espina está no topo das preferências dos decoradores e dos con-

sumidores conhecedores, porque além de um design muito próprio, de inspiração russa, africana, sul-americana e da Europa ocidental, tem também uma preocupação muito elevada com a qualidade, utilizando fios e cores próprias personalizadas.”

A **Gohome** está a desenvolver esforços no sentido de abrir proximamente um showroom em Angola.

**“é uma responsabilidade grande que assumimos com a confiança e a determinação que os grandes desafios exigem”.**



# PERSONALIDADE E ATITUDE INTEMPORAL

A **Atlântica Design Projecto** é uma marca portuguesa que trabalha projetos de interiores e design de mobiliário exclusivo. O estúdio conjuga sensibilidade, experiência e entrega dos artesãos à criatividade de todo o trabalho alcançado pelo atelier de Design.

Cada peça é desenvolvida a partir de um estudo aprofundado e uma seleção criteriosa de materiais, de forma a garantir a qualidade exigida e um Design que permita transmitir emoções que nos fazem percorrer diferentes épocas.

Desde a elegância de uma peça vintage à irreverência sofisticada do design contemporâneo,

a **Atlântica** apresenta um conceito com personalidade e atitude intemporal.





**aquinos**  
sofás

*Sofás para a vida ...*



## INOVAÇÃO E NOTORIEDADE INTERNACIONAL

A **JetClass** é uma das marcas portuguesas de mobiliário com maior notoriedade internacional. A sua associação a personalidades de várias áreas de atividade – Cristiano Ronaldo, por exemplo, dá a cara pela marca – mas sobretudo a caráter inovação, o design e a qualidade geral dos artigos **JetClass** justificam plenamente o prestígio que tem conquistado tanto em Portugal como no estrangeiro.

Um bom exemplo é a coleção Capri, que se inspira na pureza paradisíaca da ilha italiana com o mesmo nome, onde o luxo faz parte da filosofia de vida. Desenhada com alguns apontamentos em talha cobertos em folha de ouro ou prata, esta edição prima pelas linhas arredondadas e sofisticadas.

Primando por linhas suaves e arredondadas, Capri revela detalhes

de bom gosto mas de extrema exuberância, como acabamentos em talha folheada em ouro ou prata, madeira lacada, escultura em madeira lembrando crochê... tudo para dar o máximo de sofisticação e elegância aos ambientes.

Já a coleção Glamour distingue-se pelo design, que se assume glamoroso e de uma riqueza delicada. Com pormenores muito próprios, referencia-se como sendo a edição com os pormenores mais românticos e provençais da **Jetclass**.

Finalmente, uma palavra para a coleção Venezia, que se diferencia pelo seu cariz forte e traços arredondados, cuja talha elaborada nos remonta à cultura barroca europeia. A artesanaria e os diamantes Swarovski tornam esta edição ainda mais luxuosa, tornando-se referência no mercado.

[www.jetclass.pt](http://www.jetclass.pt)







## ELEGÂNCIA, OUSADIA E EXPRESSÃO

Os “quatro elementos” inspiraram a nova campanha da **GlamFire** para o verão 2013. Plenas de elegância, ousadia e expressão, as imagens reflectem cenas de verão “clean” e radiantes. A campanha é um olhar profundo em plena sintonia com as vibrações e os momentos do verão.

O Hotel Flôr de Sal, em Viana do Castelo, foi escolhido como o local ideal para exibir a essência dos produtos da marca, o seu toque sublime de modernidade, a sua paixão pelo fogo, e o seu design único.

Para a **GlamFire**, o fogo oferece uma série de combinações, onde o relax é felicidade e a felicidade é relax. É o espírito do verão.

Nesta edição, a Mobiliário em Notícia mostra as mais recentes criações desta marca que procura a cada nova coleção inovar cada vez mais.

[www.glammfire.com](http://www.glammfire.com)





# CRIAÇÕES ARREBATADORAS E EXCLUSIVAS

A **Green Apple International Trading** é uma empresa portuguesa com sede no Cartaxo e com atividade a nível internacional através das marcas **Green Apple Home Style** e **GA Creative Design**, na área da decoração de interiores, decoração temática, mobiliário e iluminação e, também, na área alimentar.

Nos primeiros anos, a empresa fez importação direta de artigos decorativos junto dos principais produtores mundiais, comercializados com a marca **Green Apple Home Style**. O passo seguinte foi a criação de artigos decorativos e mobiliário e o lançamento de uma marca para os comercializar: a **GA Creative Design**. Evocando a tradição portuguesa, as criações **GA Creative Design** combinam os materiais nobres portugueses tais como o mármore, cortiça e madeira, com um design arrojado e exclusivo, resultando em criações arrebatadoras e exclusivas.

[www.greenapple.pt](http://www.greenapple.pt)







# REQUINTE E INFORMALIDADE

A **Calgary**, marca de mobiliário luso-espanhola, apresentou recentemente uma nova linha de produtos. A coleção, que se distingue pela elegância das formas, privilegia os acabamentos lacados. A utilização de leds confere a cada peça uma personalidade própria, numa mescla de requinte e descontração, sobriedade e informalidade.

De acordo com Daniel Barros, brand manager da **Calgary**, "o conceito da coleção obedeceu à preocupação dominante de conceber peças que se traduzam em expressões originais de grande variedade estética, liberdade de composição e soluções personalizadas". O resultado é surpreendente.



[www.lbfmobiliario.com](http://www.lbfmobiliario.com)





## Campanha de aniversário

A **K Móvel**, com exposição em Gondifelos, Famalicão, festejou recentemente o seu primeiro aniversário. Para celebrar a ocasião, a loja mantém, por tempo limitado, “cerca de 90 por cento dos produtos com acentuada redução de preços, numa campanha que tem levado muita gente a procurar mobiliário de qualidade por um custo muito baixo. Segundo Jorge Ferreira, gerente da **K Móvel**, “a nossa grande vantagem competitiva é o fabrico próprio, que nos permite comercializar produtos a preços muito competitivos porque não há intermediários no negócio. Paralelamente, podemos responder rapidamente a pedidos de mobiliário por medida”.

Numa área de exposição de cerca de 2.500 metros quadrados, a **K Móvel** comercializa, mobiliário, estofos, tapetes, papel de parede e outros artigos decorativos.



# COMODIDADE E FUNCIONALIDADE

Para responder aos mais recentes desenvolvimentos em design de cozinha e para poder oferecer aos clientes um programa de extensões diversificado, a **Blum** lançou recentemente o sistema **Tandembox** antaro. Característico para esta linha são a divisória retangular e a transitabilidade consequente das cores em relação às demais componentes da ferragem.

A base do **Tandembox** antaro é composta pela comprovada corredeira da **Blum**. Dentro das linhas de programa há peças de dimensão idêntica para uma montagem eficiente. Com elementos de inserção de vidro ou de outros materiais, que são montados sem o auxílio de ferramentas, é possível criar recipientes fechados de forma rápida e fácil - uma opção que também pode ser realizada posteriormente. Para o fabricante isto significa ainda mais liberdade de composição dentro das linhas do programa Tandembox. Pela sua versatilidade, o sistema **Tandembox** antaro pode ser utilizados nos móveis de cozinha, de banho ou mesmo de sala.



[www.blum.com/pt](http://www.blum.com/pt)







# casaprotec

**PROMOVEMOS NEGÓCIOS**

Na Casa Protec encontra uma vasta gama de produtos de decoração para vidros, paredes, fachadas, soalho, parket, escadas, corrimões, cerâmica, metal, tecidos, tintas e vernizes para recuperação e restauro de madeiras.

Aqui funciona também uma rede de serviços que promove negócios no mercado da decoração, mobiliário e carpintaria, entre quem procura e o profissional certo para executar o trabalho.

## AS MARCAS QUE COMERCIALIZAMOS



## ESTAMOS PERTO DE SI, VENHA CONHECER-NOS!

**PAREDES**  
Avenida de Fontes, n.º 486  
4580-729 Sobrosa – Paredes

**LEIRIA**  
Zona Industrial do Casal do Cego,  
Rua do Outeiro do Pomar, n.º 1125 Armazém F, Marrazes  
2415-458 Leiria

**AVEIRO**  
Zona Industrial de Cedrím, Lotes 23 e 24  
3740-023 Sever do Vouga

**GRUPO**  
**LUSOVERNIZ**  
AUMENTAMOS VALOR







# PATRIMÓNIO É MODA

## EM FIGUEIRA DE CASTELO RODRIGO



Por Manuel Serrão

Património e Moda voltam a estar juntos em Figueira de Castelo Rodrigo para a 2ª edição do **Heritage Fashion**. O evento reuniu nomes como Katty Xiomara, Anabela Baldaque ou Miguel Gigante que juntos promoveram a aldeia histórica de Castelo Rodrigo. O evento decorreu no Palácio de Cristóvão da Moura no passado Sábado, dia 6 de Julho.

A noite foi marcada por alguns momentos especiais, sendo um deles a apresentação dos coordenados de Miguel Gigante que baseou a sua colecção nas aldeias históricas, espelhando todo o conceito do **Heritage Fashion**. O evento contou ainda com a participação dos jovens criadores seleccionados no último desfile do Portuguese Fashion News, promovido pela Associação Selectiva Moda que conta com o apoio do QREN, no âmbito do COMPETE, através do Fundo Europeu de Desenvolvimento Regional, com o objectivo de dar visibilidade a novos designers. Também duas criadoras de Figueira de Castelo Rodrigo tiveram a oportunidade de apresentar 12 coordenados junto de designers nacionais de renome.

O desfile, conduzido por Maria Cerqueira Gomes, apresentadora do Porto Canal, esteve centrado naquilo que a região tem para oferecer, o que se verificou também pelo convite feito a cinco jovens figueirenses para desfilarem algumas criações na passerelle do Heritage Fashion. O evento, passado num monumento nacional de referência na região, focou-se na promoção do património através de um sector tão contemporâneo como a Moda.

O **Heritage Fashion** foi realizado, mais uma vez, para potenciar a Aldeia Histórica de Castelo Rodrigo como destino turístico de referência e foi feito em parceria com a Associação de Aldeias Históricas de Portugal, o Instituto do Território e a Universidade da Beira Interior. O **Heritage Fashion** esteve ainda inserido no âmbito da Estratégia de Eficiência Colectiva PROVERE.





# PORTUGAL AINDA SONHA?

A atual situação económica e financeira do meu país é preocupante. Todos os indicadores económicos e financeiros apontam para uma situação de enorme fragilidade, com tendência para piorarem rapidamente se não forem tomadas, de imediato, medidas adequadas. Vivemos num país que tem mais de 800 anos de história que merece que o respeitem. Portugal é um jardim à beira mar plantado onde, na minha opinião, qualquer mulher ou homem português, honesto, com alguma vontade, alguma capacidade de trabalho e algum conhecimento de microeconomia(\*), saberá apontar um caminho em direção a, pelo menos, uma solução para o país. Ter projetos, traçar objetivos, definir planos, encontrar e definir uma estratégia é algo muito comum na maior parte de nós. No que concerne à concretização, esta depende, obviamente, da resiliência de cada um e da vontade efetiva que tenha em levá-la por diante. Nos últimos 20 anos tenho sentido que o meu país não sonha, não tem uma visão. Faltam-lhe projetos que possam gerar um fio condutor, uma missão, algo mobilizador das vontades. Causas pelas quais valha a pena lutar, fazer sacrifícios. Discute-se muito, fazem-se muitos fait divers, defendem-se muito posições pessoais e assumem-se muitas ideias vazias de conteúdo. Parece que tudo vale em nome da defesa da imagem pessoal e da desresponsabilização, do corporativismo, dos lobbies e da corrupção. Este estado de absoluta letargia, sem ideias, sem sonhos, sem projetos e, como tal, sem objetivos é um caminho que valha a pena percorrer? Somente se o caminho escolhido for o precipício. E os projetos motivadores e geradores de propósitos e de causas que mobilizem os agentes económicos? Onde andam?

Deixo o meu modesto contributo:  
1 - Há cerca de três anos, pouco antes de falecer, o professor Hernâni Lopes passou na televisão um pequeno esquema a que chamou “Via útil para o futuro”. Partilho-o, agora, convosco:

Via útil para o futuro	
<b>ONDE ESTÁ</b>	<b>PÔR</b>
Facilitismo	Exigência
Vulgaridade	Excelência
Moleza	Dureza
Golpada	Seriedade
Videirismo	Honra
Ignorância	Conhecimento
Malandrice	Trabalho
Aldrabice	Honestidade

2 - A descoberta do caminho marítimo para a Índia foi um designio de um Portugal da segunda metade do século XV. O país na década de 1460, sob o reinado de D. Afonso V, preparou cuidadosamente um projeto de expansão que deveria culminar com a descoberta de um caminho marítimo que permitisse ao país conquistar e abrir, por mar, a rota comercial das especiarias e das riquezas que vinham da Índia. Existia, então, uma firme vontade de afirmar internacionalmente o país como uma potência respeitada no domínio das artes de navegar. Foi traçado um plano, delineou-se uma estratégia e a consequência foi que, mais tarde, já no reinado de D. João II, os portugueses sob o comando de Vasco da Gama chegaram à Índia no dia 20 de Maio de 1498. O plano, estabelecido mais de trinta anos antes, foi concretizado. Os dirigentes e os comandantes haviam sido dois, em diferentes reinados. Os executantes foram pelo menos três, desde o infante D. Henrique a Bartolomeu Dias terminando com Vasco da Gama. Tudo porque existiu vontade, um projeto, um plano e uma estratégia. Seguramente que pelo caminho existiu também muita crença, muita abnegação, muito sacrifício, dedicação e congregação de vontades. As questões que surgem: Onde estão os planos de médio longo prazo para Portugal? O país vai continuar somente a gerir o Curto Prazo? Onde andam os líderes? Aqueles que arrastam multidões por caminhos definidos e seguros, geradores de futuro e de esperança para as gerações atuais e vindouras? Os que mobilizam as equipas para traçar planos de médio longo prazo concretizáveis e mobilizadores de sacrifícios, de vontades e de causas pelas quais vale a pena lutar. Portugal precisa de vós!

[joseferraz10@gmail.com](mailto:joseferraz10@gmail.com)

Fonte dos dados históricos sobre o caminho marítimo para a Índia: Wikipédia.

\* Da Macroeconomia poucos sabem assim tanto, mas a verdade é que, um pouco por todo o mundo, aqueles que sabem muito não têm feito outra coisa senão enganarem-se nas previsões.





## JAMOR NA ROTA DO TÊNIS

Este ano, o título do Portugal Open foi entregue a um suíço, que viu pela primeira vez o seu nome registado no quadro principal de singulares masculinos da prova nacional.

Stanislas Wawrinka é o campeão da edição 2013 do Portugal Open. O tenista suíço conseguiu derrotar o experiente David Ferrer, em dois sets, conquistando assim o quarto título de singulares da sua carreira.

Este é o primeiro galardão que o tenista suíço obtém em solo português e é igualmente o primeiro da temporada. Wawrinka chegou ao Court Central do Complexo de Ténis do Jamor com a lição bem estudada e o objetivo era um só: reduzir o confronto direto frente ao espanhol Ferrer, que até aqui tinha uma vantagem de 7-3. O suíço conseguiu dominar o principal cabeça de série do torneio, ao triunfar na final após uma hora e cinco minutos de jogo.

Para Wawrinka é o primeiro troféu enquanto pupilo de Magnus Norman. O tenista era o segundo cabeça de série do evento português. Com este título, o tenista sobe ao 15º lugar do ranking mundial, enquanto o vice-campeão David Ferrer mantém a quarta posição.

## VALLE PRADINHOS BRANCO 2012

**Região:** Macedo de Cavaleiros, Trás-os-Montes  
**Castas:** Riesling e Gewürztraminer com a transmontana Malvasia Fina.  
**Teor alcoólico:** 14 por cento / vol.  
**P.V.P:** 13,00€ aprox.  
**Enólogo:** Rui Cunha  
**Produção (garrafas):** 10.974  
**Contactos:** Telf. (+351) 229 352 237  
 Fax. (+351) 229 350 395  
 info@vallepradinhos.pt



Caros leitores e enófilos, nesta edição do NM vou sugerir-lhes um vinho icónico em Portugal, proveniente da região de Macedo de Cavaleiros, Trás-os-Montes, o Valle Pradinhos Branco 2012. É um vinho que resulta da combinação seguramente invulgar de castas alsacia- nas Riesling e Gewürztraminer com a transmontana Malvasia Fina. O Casal de Vale Pradinhos é uma exploração agrícola com 350 ha- res, estabelecida em 1913 e propriedade da família Pinto de Azeve- do desde então. Os vinhos aqui produzidos são uma combinação de castas indígenas como a Touriga Nacional, Tinta Roriz, Tinta Amarela e Malvasia Fina, e reputadas cas- tas internacionais, nomeadamente Cabernet Sauvign- on, Gewürztraminer e Riesling. Maria Antónia Pinto de Azevedo Mascarenhas é a ac- tual proprietária do Casal de Vale Pradinhos. Tem vindo a implementar a sua visão nos vinhos que aqui se vinificam desde que assumiu o controlo da propriedade em 1994.

**Vinificação:**

Vindima manual por casta. Ligeiro esmaga- mento dos bagos seguido de suave prensa- gem. Maceração pelicular na casta Riesling. Defecação estática, fermentação com tempe- ratura controlada em cuba inox seguida de es- tágio sobre borras finas até finais de Fevereiro. Formação do lote. Ligeira filtração e estabili- zação pelo frio antes do engarrafamento. (inf. Produtor)

**Notas de Prova:**

De cor citrína e brilhante, o nariz mostra-se mui- to aromático a fazer lembrar bouquet de flores, de seguida temos a fruta tropical bem madura e frutos cítricos e algumas notas mine- rais. Tudo na dose certa. Concluindo, um conjunto muito apelativo. Na boca, revela-se cremoso, acidez no ponto certo e extremamen- te fresco, confirma todo o seu bouquet floral e frutado, final bem persistente mas nada enjoativo. Estamos na presença de um vinho branco deveras invulgar, cheio de personalidade e que merece ser descoberto. Parabéns.

É também um vinho com elevadas aptidões gastronómicas. Sendo especialmente indicado para acompanhar pratos de carnes bran- cas com molhos gordos e peixes grelhados gordos, embora eu o prefira como aperitivo.



Até breve com mais Vinhos.

Bernardino Costa  
 bernas\_costa@netcabo.pt

## A VIDA MUDA

Uma das mais deslumbrantes e assustadoras descobertas da vida é que tudo muda – o tempo, o espaço, o nosso corpo, o que sentimos, o que percebemos e até o que queremos.

Sou dos que defendem que esta deslumbrante evolução que a vida tem, exige que ancoremos em referências seguras que habitualmente pertencem ou são descobertas no foro mais valorativo e espiritual – não, não falo, ainda, do bacalhau.

Na Foz, na escondida e romântica R. de S. Bartolomeu teima em existir uma casa de comer que tem, no entanto, experimentado diferentes vivências e diferentes protagonistas. Tem mudado e evoluído, portanto. Há algo, no entanto, se mantém para além da coluna vertebral ou do carácter que é representado pelo mesmo espaço bonito e a mesma rua encantadora. É que este restaurante que já foi o “Gero”, o “Gerações” e é agora o “**Novas Gerações**” mantém nome o guloso “G” que pode ser também de gastronomia.

A primeira inovação da “nova” casa foi a oferta de sushi. Não me parecendo que o sushi seja um aditivo de valorização de qualquer menú, tenho a convicção que, ao contrário, tem muito a ver com o respectivo protagonista. Que tem nome e tudo - o “Sushiman”. Que no caso é reputado e conhecido. De facto o Sushiman Stephan, fez já passagens gloriosas e marcantes em espaço tão renomados como o “Shis” e o “Terra”. A qualidade está, portanto, assegurada neste capítulo que angaria cada vez mais adeptos.

O “**Novas Gerações**” refrescou a casa, adoptando tons suaves e elementos sóbrios que provocam um ambiente tranquilo e apaziguador. O serviço que a Chefe de Mesa Florbela assume com diligência e simpatia, merece prescrição e nota elevada.

Existe um menu do dia a 8 euros, com escolhas equilibradas e um outro, de fim-de-semana a 12 euros, mais vigoroso e completo.

Nas entradas prove o excelente gratinado de gambas, o carpaccio de lombo ou os cogumelos recheados.

Deixe-se levar por um arroz de robalo, um dos ex-libris da casa que, tão perto do mar, nos sugestiona para essas andanças.

O arroz, caldoso, é bem feito, espesso com a carne fina mas lascada do robalo a dar o melhor si.

O bacalhau com broa é também rigoroso e recomendável. Existem massas de arroz feitas no wok. A que provamos, com gambas, ficou a dever à alma para passar com distinção.





## gastronomia

Por António de Souza-Cardoso  
Presidente da AGAVI

A açorda de gambas comporta-se bem, no aveludado do pão a tomar-se do marisco e abrir na mesa puxado por coentros acabados de cortar.

Os filetes de polvo panados em pão ralado chinês são surpreendentemente saborosos e acompanhamos o caldoso do bicho que, claro, acolita bem.

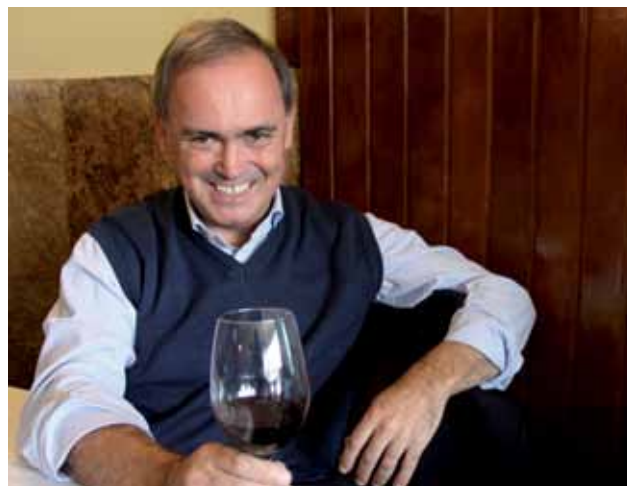
Excelente o frango grelhado com risotto, bem assim como o lombelo, macio com redução de vinho do Porto e batata gratinada.

Os bifes de lombo e vazia, com molhos de mostarda ou maionese fecham bem uma lista animada com propostas auspiciosas e delicadas.

Nas coisas doces não tem que inventar – o pão-de-ló, a tarte de maçã e o bolo de chocolate, são opções onde não corre riscos.

Vinhos não muito amplos mas de preço equilibrado, com serviço a copo num vinho do Douro e noutro do Alentejo.

Pois bem, aqui fica mais uma das muitas recomendações gastronómicas da bela Foz do Douro. Este **“Novas Gerações”** que apesar dos tempos de mudança promete ficar para os vindouros.

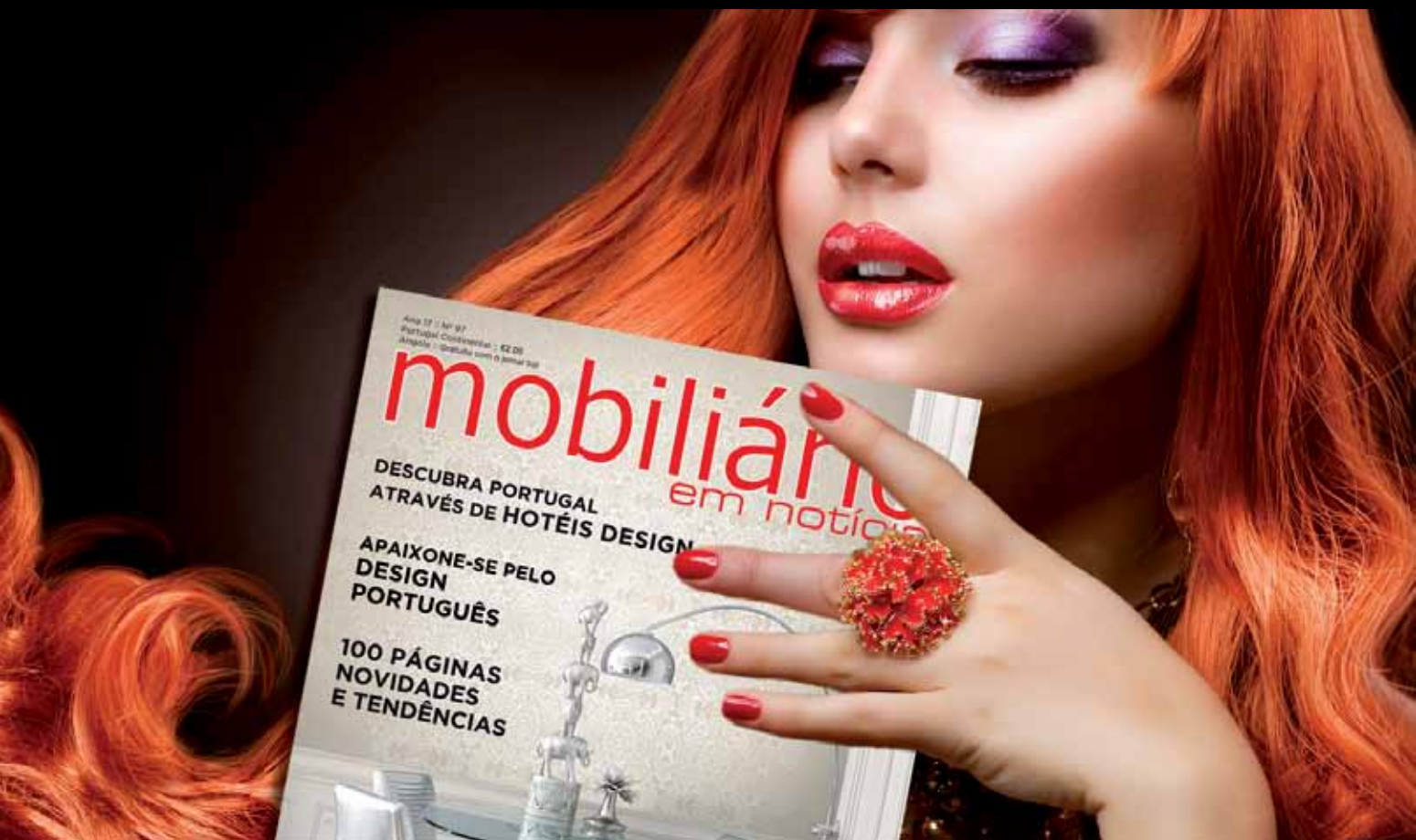


A inspiração mora aqui.

# mobiliário

em notícia

Decoração - Mobiliário - Arquitetura - Interiores - Design - Cozinhas - Banhos - Iluminação



## Mobiliário em Notícia

Recorte e envie num envelope para

Emibra | Apartado 2153 | 4451-901 Matosinhos

[www.mobiliarioemnoticia.pt](http://www.mobiliarioemnoticia.pt)

[e-mail\\_mobiliarioemnoticia@mail.telepac.pt](mailto:e-mail_mobiliarioemnoticia@mail.telepac.pt)

telefone\_(+351) 229 999 314 | fax\_(+351) 229 999 319

Desejo assinar a **Mobiliário em Notícia** por:

- ☐ 1 ano (6 edições): valor 12€  
☐ 2 anos (12 edições): valor 24€

Nome \_\_\_\_\_  
Morada \_\_\_\_\_  
Código Postal / Localidade \_\_\_\_\_ NIF \_\_\_\_\_  
Tel \_\_\_\_\_ Tlm \_\_\_\_\_ E-mail \_\_\_\_\_

Indico a forma de pagamento pretendida:

☐ **Cheque** no valor total da assinatura, à ordem de Emibra.

Cheque N.º | \_\_\_\_\_ Banco \_\_\_\_\_

Assinatura \_\_\_\_\_

☐ **Transferência bancária**

Emibra, Lda **003300000003149784105**

Obrigatório o envio do comprovativo da transferência com este cupão



# contactos

## Aldeco

V.N. Gaia - 227 537 230

[www.aldeco.pt](http://www.aldeco.pt)

## Anaric

Gondomar - 224 664 090

[www.anaric.pt](http://www.anaric.pt)

## Angelus Mobiliário

Braga - 253 691 238

[www.angelusmobiliario.com](http://www.angelusmobiliario.com)

## APCM

Matosinhos - 229 999 317

[www.apcmobiliario.com](http://www.apcmobiliario.com)

## Aquinos

Tábua - 235 710 210

[www.aquinos.pt](http://www.aquinos.pt)

## AR Interiores

Lisboa - 213 977 002

[www.ar-interiores.com](http://www.ar-interiores.com)

## Associação Selectiva Moda

Matosinhos - 229 380 610

[www.selectivamoda.com](http://www.selectivamoda.com)

## Atlântica

Porto - 226 006 418

[www.atlantica.pt](http://www.atlantica.pt)

## Blum

[www.blum.com/pt](http://www.blum.com/pt)

## Carisma

917 340 775

[www.carisma.pt](http://www.carisma.pt)

## Climax

Tábua - 235 413 384

## Consentino

Vila do Conde - 229 270 097

[www.cosentino.pt](http://www.cosentino.pt)

## Cozinh'Art

S. Maria da Feira - 910 013 941

[www.cozinhart.com](http://www.cozinhart.com)

## DAM

Porto - 926 874 561

[www.dam.pt](http://www.dam.pt)

## Damaceno & Antunes

Maia - 229 059 160

[www.damaceno-antunes.pt](http://www.damaceno-antunes.pt)

## Desiespaço

Tavira - 281 370 962

[www.desiespaco.com](http://www.desiespaco.com)

## Design&Wine Hotel

Caminha - 258 719 040

[www.designwinehotel.com](http://www.designwinehotel.com)

## Diva Cruz Arquitetura

Porto - 933 229 358

[www.divacruz.pt](http://www.divacruz.pt)

## GlammFire

Monção - 251 654 800

[www.glammfire.com](http://www.glammfire.com)

## Glamour'arte

Matosinhos - 229 388 240

[www.glamourarte.pt](http://www.glamourarte.pt)

## GoHome

Maia - 229 746 217

[www.gohome.pt](http://www.gohome.pt)

## Goto Design

961 493 767

[www.gotodesign.pt](http://www.gotodesign.pt)

## Green Apple

Cartaxo - 243 70 90 80

[www.greenapple.pt](http://www.greenapple.pt)

## Homes in Heaven

Paços de Ferreira - 255 890 400

[www.homesinheaven.com](http://www.homesinheaven.com)

## Iluztra

Odivelas - 219 377 318

[www.iluztra.pt](http://www.iluztra.pt)

## Interfer

Lisboa - 218 110 600

[www.interfer.pt](http://www.interfer.pt)



Candeeiro  
by **Delightfull**

## Jetclass

Valongo - 224 159 951

[www.jetclass.pt](http://www.jetclass.pt)

## Juicy Oasis Health Retreat & Spa

Sertã - +44 (0)1234 480 280

[www.juicyoasis.com](http://www.juicyoasis.com)

## LBF Mobiliário

Lousada - 255 878 393

[www.lbfmobiliario.com](http://www.lbfmobiliario.com)

## Lusoverniz

Paredes - 255 788 370

[www.lusoverniz.pt](http://www.lusoverniz.pt)

## Marjos

Vila do Conde - 252 240 750

[www.marjos.pt](http://www.marjos.pt)

## Mindol

Vale de Cambra - 256 410 400

[www.mindol.pt](http://www.mindol.pt)

## Moverel

Batalha - 244 768 833

[www.moverel.com](http://www.moverel.com)

## Navarra

Braga - 253 603 520

[www.navarraaluminio.com](http://www.navarraaluminio.com)

## OLI

Aveiro - 234 300 200

[www.oliveirairmao.com](http://www.oliveirairmao.com)

## Protecdekor

Paredes - 255 788 370

[www.protecdekor.com](http://www.protecdekor.com)

## Paixão Pelo Vinho

V.N. Gaia - 220 167 542

[www.aw-passions.com](http://www.aw-passions.com)

## Pedro Gomes Design Studio

Aveiro - 969 298 861

[www.pedrogomesdesign.com](http://www.pedrogomesdesign.com)

## Pousada do Crato

Crato - 245 997 210

[www.pousadas.pt](http://www.pousadas.pt)

## Restaurante Novas Gerações

Porto - 226 105 040

[www.novasgeracoes.pai.pt](http://www.novasgeracoes.pai.pt)

## Recer

Oliveira do Bairro - 234 730 500

[www.recer.pt](http://www.recer.pt)

## Sandra Costa

V.N. Gaia - 223716278

[www.logoexisto.pt](http://www.logoexisto.pt)

## Susana Camelo

Porto - 226 063 569

[www.susanacamelo.com](http://www.susanacamelo.com)

## Teka

[www.teka.com](http://www.teka.com)

## TGV Interiores

V. N. Gaia - 227 153 220

[www.tgvinteriores.com](http://www.tgvinteriores.com)

ACCENT Chair by **Wewood  
Design Center**



Mobiliário Exterior  
by **Dedon**

# ar

interiores



[www.ar-interiores.com](http://www.ar-interiores.com)