

Ano 16 :: Nº 93
Preço Portugal Continental €2,00

mobiliário

em notícia

**PRÉMIO MOBIS
PARA AS MELHORES
MARCAS**

**BANHOS:
BELEZA,
FUNCIONALIDADE
E POUPANÇA**

100 PÁGINAS
NOVIDADES E TENDÊNCIAS



DISTINÇÃO DECO PRO-TESTE

1

O melhor
Colchão

★★★★★

DESFRUTE DO MELHOR
COLCHÃO DO MERCADO

climax.[®]

Colchões

Estão de parabéns as marcas, as empresas e os empresários que no Casino da Figueira da Foz viram o seu trabalho reconhecido com a atribuição do Prémio Mobis. A gala registou este ano um dos maiores sucessos de sempre. O evento, que anualmente distingue e premeia as marcas portuguesas no âmbito do conforto da casa, teve agora lugar num momento em que a economia portuguesa vive o seu período mais depressivo das últimas décadas. A forma como as marcas, as empresas e os empresários responderam, diz bem da vontade que todos temos em contrariar este ambiente negativo que se instalou e que todos temos de combater. Parabéns, pois, aos premiados, mas também aqueles que, não o tendo sido, não deixam de contribuir para o desenvolvimento da economia do País. Com esta edição do Prémio Mobis, ficou mais uma vez comprovada a capacidade mobilizadora da **MOBILIÁRIO EM NOTÍCIA**; foi numa sala completamente cheia que o nome dos premiados foi conhecido, o que revela que esta nossa iniciativa criou raízes, ganhou credibilidade, notoriedade e prestígio.

Igualmente importante é o facto de algumas marcas terem sido premiadas este ano pela primeira vez, em áreas novas, como os revestimentos cerâmicos e os não cerâmicos, a inovação e a criatividade. Que quer isto dizer?

Quer dizer que o Prémio Mobis é cada vez mais abrangente, englobando cada vez mais áreas que contribuem, complementarmente, para o conforto da casa. É importante realçar este facto, sobretudo num prémio que começou por ser, apenas, vocacionado para o Mobiliário.

Paralelamente ao Prémio Mobis, foi apresentado publicamente o livro “10 Anos de Prémio Mobis – Entidades Portuguesas”, uma recolha de textos ilustrados com imagens dos principais protagonistas do setor nos primeiros anos deste século. É uma obra que nos orgulha, como certamente orgulhará quem dele faz parte e nele se encontra retratado. O livro está agora à venda e pode ser encontrado numa loja FNAC. É um álbum de referência que trata um período importante para o setor casa em Portugal. Compre-o e desfrute-o.

Desfrute também desta edição da **MOBILIÁRIO EM NOTÍCIA**, muito orientada para o Prémio Mobis e as para as marcas premiadas. Estão aqui muitas das melhores marcas portuguesas. Encontre, em cada página, em cada imagem, um motivo para orgulhar-se do seu País.

Boas festas e bom ano 2013.



Emídio Brandão

FICHA TÉCNICA >

Diretor_Júlio Pinto da Costa | **Diretor Adjunto**_Mário A. Costa | **Conselho Editorial**_Célia Dias (design), Francisco Samuel (têxteis), Isabel Costa Pereira (economia), Ivo Vaqueiro (economia), Jorge Brito (associativismo), José Ferraz (acabamento), Manuel Gonçalves (comércio), Navazali Nurali (feiras), Pedro Araújo (advocacia), Pedro Castro Silva (arquitetura), Pedro Jorge Santos (comercialização) | **Direção Comercial e Comunicação**_Sandra Coimbra | **Redação**_Patrícia Pinho | **Marketing**_Emibra | **Design**_Marlene Pereira | **Publicidade**_publicidade@mobiliarioemnoticia.pt | **Fotografia**_Américo Gomes, José Manuel | **Secretariado e assinaturas**_Américo Frazão | **Produção**_Emibra | **Direção Postal**_Apart. 2153, 4451-901 Matosinhos | **E-mail**_mobiliarioemnoticia@mail.telepac.pt | **Telefone**_(+351) 229 999 314 | **Fax**_(+351) 229 999 319 | **Registo**_ERC 125757 | **Depósito Legal**_116819/97 | **Propriedade e Impressão**_Emibra, Lda, matriculada na Conservatória do Registo Comercial do Porto, número 502 505 117 | **Capital Social**_6.100 Euros | **Contribuinte**_502 505 117 | **Tiragem**_5.000 exemplares | **Departamento de Circulação**_Gnu, Lda_Rua Tenente Coronel Salgueiro Maia, n.º74 Lj Dta_2735-545 Aqualva-Cacém_E-mail: geral@gnu.pt | **Distribuição**_Logista Publicações, Lda | **Periodicidade**_Bimestral | Outubro/Novembro 2012

Mobiliário em Notícia está registado na Associação da Imprensa Não-Diária e é membro da Union de la Presse Professionnelle de l'Ameublement

06
Hotel Design
 Farol Hotel
 Conforto e design



12
Hotel Design
 Freixo Palace Hotel
 Pousada em monumento nacional



22
Projeto de decoração
 Catarina Batista
 Architecture & Interior Design



30
Projeto de decoração
 Teresa Vazquez
 Porto da Vila



74
Design
 DAAO Concepts
 Portugal soma e segue para o futuro...



81
Novidades
 Fenabel
 Smile Collection



84
Novidades
 Paulo Antunes Furniture
 Decoração do Majestic, em Cannes



86
Iluminação
 Mood
 A alma do espaço



42
Cozinhas
MOB Cozinhas
Criatividade e interação



46
Banhos
Recer
Beleza e funcionalidade



52
Prémio Mobis
Distingue as melhores marcas
do País



64
Comércio Internacional
TemaHome - Soluções
modernas com design exclusivo



92
Moda
Vinhos, gourmet e moda
juntos em Lisboa



94
Restaurante
A Herdade do Vau



Nossa capa:

IVOMAIA DESIGNERS
www.ivomaia.com





FAROL HOTEL

Conforto e design

*Cascais é uma vila piscatória de casas charmosas, muitas delas centenárias, envoltas num axadrezado de ruas em volta de uma baía na graciosa e espetacular costa do Estoril. O **Farol Hotel** fica a poucos metros do centro histórico da vila e é um ousado projecto arquitectónico com vista desafogada sobre o oceano Alântico e sobre a marina de Cascais.*

Instalado numa mansão remodelada datada do século XIX, outrora propriedade do Conde de Cabral, o hotel combina a mansão com uma nova infra-estrutura de design contemporâneo com o passado, criando uma harmoniosa ponte no tempo. Os tons de preto e branco fazem o contraste entre o interior moderno e minimalista e o exterior histórico tradicional ainda mais impressionante.



hotel design

As zonas exteriores foram cuidadosamente pensadas e elaboradas de modo a não quebrar as fronteiras entre o hotel e a zona privilegiada em que está inserido, sobre as rochas e o mar.

Os 30 quartos e três suites oferecem igualmente vistas espectaculares sobre o oceano – entre eles, nove quartos Designer, individualmente criados por alguns dos mais aclamados estilistas portugueses, como Ana Salazar, Fátima Lopes, Miguel Vieira ou João Rôlo, entre outros. Entre outras comodidades, nos quartos poderá encontrar banheira de hidromassagem, camas king ou twin size, TV cabo, Wi-Fi, cofre, em alguns casos varanda ou terraço e ainda máquinas Nespresso.







hotel design

No que toca a degustação, o Farol Hotel oferece um variado leque de opções. O The Mix oferece uma cozinha sui generis de fusão mediterrânica envolta em sabores locais e tradicionais. A mais recente novidade é o novo restaurante Sushi Design baseado na cozinha tradicional japonesa com uma boa dose de criatividade. Ambos os restaurantes distribuem-se por três áreas distintas, sendo o terraço o local de eleição sempre que o sol espreita. A escolha é sua, uma refeição saudável balanceada pelas ondas com vista extraordinárias é garantida e o ambiente inigualável.

On The Rocks é o bar do Farol Hotel que tem o mar como esplanada. É o local perfeito para relaxar de um dia de trabalho ao som de saxofone, a apreciar o famoso fim de tarde de Cascais e desfrutar um dos cocktails da casa.

A um quilómetro do Hotel, numa das zonas mais prestigiadas da Costa do Estoril, fica a penthouse, com quatro quartos e um spa capaz de deixar sem palavras o viajante ou o homem de negócios mais exigente.

www.farol.com.pt



® ANARIC





FREIXO PALACE HOTEL

Pousada em monumento nacional

O **Freixo Palace Hotel** foi inaugurado em 2009 e é a primeira Pousada de Portugal na cidade do Porto. A adaptação da Pousada, inserida num Palácio que desde 1910 está classificado como Monumento Nacional, esteve a cargo do arquiteto David Sinclair e foi decorada por outro arquiteto, Jaime Morais. O edifício é um belo exemplo do estilo barroco civil português.



hotel design

A obra original é da autoria do arquiteto italiano Nicolau Nasoni, caracterizada por uma construção sumptuosa do Século XVIII. Nasoni foi um dos mais significativos arquitetos da cidade do Porto, com um forte contributo no património histórico, onde se destaca a Torre dos Clérigos que, com os seus 75 metros de altura, foi considerada no momento da sua construção como o edifício mais alto de Portugal.





Edificado por volta de 1742, o Palácio do Freixo foi mandado erigir pelo Deão da Sé do Porto, D. Jerónimo de Távora e Noronha. Já no século XIX, o palácio foi vendido a um rico comerciante a quem o rei D. Luís deu o título de Barão e Visconde do Freixo. Anos depois, o edifício e os jardins foram de novo vendidos, desta vez à Companhia Harmonia que ali instalou uma fábrica de moagem.

O hotel preserva toda a fachada dos seus edifícios, mantendo a estrutura de um exemplar de arquitetura industrial do passado. O contraste com a modernidade dos quartos e a vista privilegiada do Douro são elementos convidativos para que aqui possam ser construídas e vividas novas histórias.

No edifício do palácio ficam situadas as zonas públicas, onde as salas de frescos e espelhos foram convertidas em salas de estar e leitura, restaurante e bar. O restaurante tem uma decoração que combina as linhas minimalistas e o design do mobiliário com os frescos recuperados nas paredes do que resulta uma

hotel design

harmonia entre clássico e contemporâneo. No edifício da antiga fábrica localizam-se os 87 quartos e suites. Num corpo avançado deste conjunto, a pousada oferece, ainda, um spa e um fitness center com uma piscina interior.

No exterior destacam-se os jardins da propriedade, uma piscina exterior e um bar. O projeto constitui um contributo para valorização do património histórico, arquitetónico e cultural da cidade do Porto, oferecendo uma oferta sofisticada.

www.pousadapalaciodefreiro.com



PAPEL DE PAREDE | TAPETES

GOHOME

TECIDOS DECORATIVOS



BLUFF COLLECTION 2012

WWW.GOHOME.PT



*A **Ivo Maia Designers** é um gabinete multidisciplinar que desenvolve atividade também ao nível do interiorismo. Nos seus trabalhos, Ivo Maia e Liliana Reis procedem a uma seleção cuidada e rigorosa de produtos de design, assinados por criadores portugueses e estrangeiros.*





Projeto: Quarto jovem 18 anos

Autores: Ivo Maia e Liliana Reis

É o que acontece aqui com a apresentação de projeto de decoração para um quarto destinado a uma jovem de 18 anos, um espaço romântico e natural. A futura habitante do espaço prefere os tons de azul e de verde.

Abrir a porta é entrar num ambiente luminoso e fresco, com uma grande parede de vidro, capaz de nos transporta para uma floresta mágica.

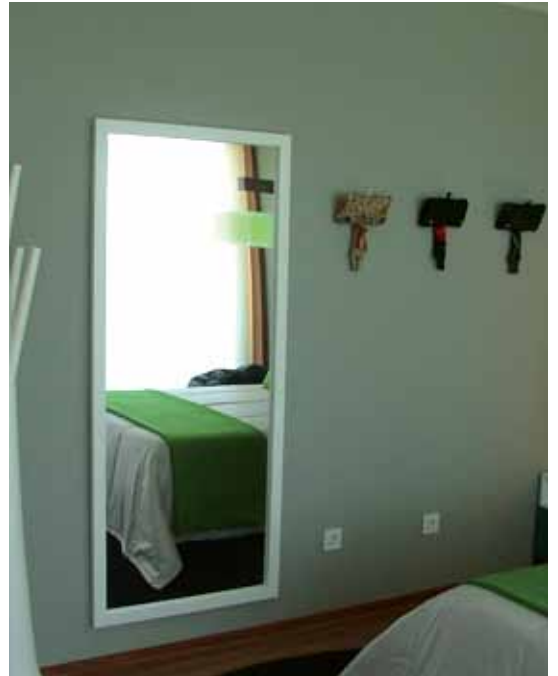
Partindo de uma base mais leve e neutra, o projeto ganha forma, com linhas minimalistas que marcam o mobiliário que se apresentaria sob linhas rectas estruturais e misturas de cores que se fundem numa paleta só.

O romantismo do espaço aparece em pormenores como bonecas de autor (Laboratório Urbano) e motivos florais das almofadas em alto-relevo.

O quarto ganha corpo num ambiente desenvolvido com base numa paleta de tons que varia entre os brancos e os cinzas, com misturas de preto e diversas tonalidades de verde que permitem criar uma atmosfera natural. Vários elementos naturais marcam presença: um dos mais marcantes é a composição gráfica da árvore na cabeceira da cama. Destaque também para as flores que predominam nas almofadas e para o cabide de pé que se aproxima da forma base de um tronco de árvore (Bonaldo).



projetos de decoração



www.ivomaia.com



HARLEQUIN



Distribuido por:

DAMACENO & ANTUNES, Lda

Maia - Lisboa

www.damaceno-antunes.pt



*O atelier **Catarina Batista** architecture & interior design foi fundado em 2011 com o objetivo de dar resposta às necessidades atuais das famílias portuguesas, desenvolvendo projetos de arquitetura, reabilitação e design de interiores.*

Projeto: Apartamento Amoreiras

Autor: Catarina Batista



Catarina Batista, arquiteta de formação, encabeça este projecto, transportando os conceitos e qualidades da arquitetura contemporânea para o interior das casas dos seus clientes. Com a experiência anteriormente adquirida em ateliers de arquitetura e design e em colaboração com o “Querido Mudei a Casa”, tem a experiência necessária para acrescentar valor em todos os projetos em que se envolve.

A criatividade, a atenção aos pormenores e a luminosidade são premissas assíduas em todos os projetos desenvolvidos, procurando-se privilegiar a atmosfera final de cada ambiente e a identificação de cada cliente com o espaço criado.



Trabalhar num espaço pequeno, com quase todas as principais peças de decoração já adquiridas, pode ser um problema. Neste caso não foi. As peças tinham, em si, tudo para dar certo. Um sofá de napa branca, cadeiras de refeição no mesmo material, com uma patine dourada e um lustre imponente marcaram o início deste projeto. Queria-se uma sala acolhedora para uma senhora que gosta de receber as amigas no conforto da sua casa. E foi por aqui que começou... A cor predominante escolhida foi um azul com tons de cin-





zento que nos trouxe a luz, com os apontamentos em coral a aquecerem o espaço, tornando-o ainda mais acolhedor.

O lambril em ambas as paredes de topo da sala resultou na amplificação aparente das áreas. De um dos lados, um papel de parede geométrico com os seus tons suaves e um espelho a radiar energia e, do outro, um grande espelho, em toda a extensão da parede, a ampliar a sala e a dignificar ainda mais este espaço.

Mais uma vez, os pormenores não foram esquecidos e, como tema, surgiu a ideia da paz do campo ao som de pássaros e da leve brisa nas árvores. O tempo passa devagar e os momentos vividos tendem a perdurar.

www.catarinabatista.com



Wise Learning™

Desenvolvemos Competências.
Fortalecemos o Capital Humano, contribuindo para
a valorização de Pessoas e Organizações.

O capital mais valioso são as pessoas.



CH ACADEMY 

www.ch-academy.pt



GRUPO CH
Soluções globais

 [grupoportugal](https://www.facebook.com/grupoportugal)

ESPAÇOS QUE PRODUZEM EMOÇÕES

Ana Roque é mais do que uma decoradora de interiores: cria espaços que produzem emoções. Cada projeto é singular, cada ambiente é único. As emoções produzidas é que são várias: conforto, comodidade, bem-estar, harmonia, simetria, proporção, tranquilidade, arrebatamento, paixão...

Tudo depende a quem o projeto se dirige: mas a capacidade de individualizar é característica de **Ana Roque**, recentemente galardoada com o Prémio Mobis da categoria de “Decoração residencial”.



Desta vez, **Ana Roque** propõe-nos vários ambientes: na sala jantar/sala de estar onde imperam as cores pastel. A primeira nota de conforto é-nos trazida pelo aveludado de um tapete onde as cadeiras assentam e se confundem, em torno da mesa. Na parede, uma tela de cores quentes contrasta harmoniosamente com o ambiente, de que é parte integrante.

Na sala de estar, apenas o mobiliário q.b., porque há que dar espaço ao conforto. Os sofás, amplos e confortáveis, são inspi-

radores para um serão entre amigos, num ambiente relaxante e simultaneamente requintado e despretensioso.

No quarto, o ambiente induz o repouso, com um tapete e candeeiros de mesa-de-cabeceira cor de laranja que cortam a apenas aparente frieza das cores claras.

Finalmente, um ambiente em que dois cadeirões de costas e braços arredondados ladeiam um aparador de linhas retas. Nas costas, a parede é revestida de papel cujo padrão nos remete para a natureza.





eventos

A ÁGUA NO FEMININO

O **Roca Lisboa Gallery** recebe, até fevereiro, a exposição fotográfica "Mulheres de Água", de Tomàs Abella. A mostra aborda a problemática da água, e o papel da mulher na gestão deste importante recurso na África Subsariana. Algumas destas fotografias foram realizadas para a Intermon Oxfam com o objetivo de consciencializar sobre a problemática da água.

A exposição é mais uma das ações levadas a cabo pelo **Roca Lisboa Gallery**, palco de iniciativas culturais nas mais diversas áreas, muitas das quais em parceria com instituições de arte, design, arquitetura e fotografia. Situado na majestosa Praça dos Restauradores, o Roca Lisboa Gallery apresenta as últimas novidades em produtos Roca. No entanto, o visitante também pode descobrir de forma divertida e surpreendente a história da marca, a sua importância no mundo do banho e os seus marcos mais recentes. Este projeto foi desenvolvido pelo estúdio de design de interiores Ferruz Decoradores.

www.rocalisboagallery.com



EVO
INTERIOR FABRICS

www.evofabrics.com
www.damaceno-antunes.pt

projetos de decoração



Teresa Vazquez lançou o projeto do Porto da Vila há dez anos. No seu espaço, o cliente encontra uma vasta gama de produtos e serviços, sendo disponibilizado todo o acompanhamento, desde a ideia inicial de renovar ou criar um ambiente até à sua conclusão, desde a assessoria na definição de funcionalidades e estética até aos produtos e serviços associados para a concretização do projeto.





Projeto: Apartamento
de fim de semana na praia

Autor: Teresa Vazquez – Porto da Vila

Este projeto foi solicitado por um casal, com filhos já adultos, que pretendia um apartamento na praia para fins de semana de lazer e descanso.

Tendo, como primeira habitação, uma moradia com uma decoração mais clássica, pretendia agora um apartamento de cariz quase minimalista. Moderno e funcional mas não descuidando o conforto. Em todas as divisões, uma base em tons neutros foi pontuada por cores fortes como se vê na sala e no quarto do casal.

Na sala, as pinceladas de vermelho destacam-se nas cadeiras de braços, almofadas e outros detalhes da decoração como quadros e cerâmicas. O sofá alberga uma cama disponibilizando assim um quarto extra. O maple e o puff, embora possam ser utilizados em separado, aumentando a sua versatilidade, oferecem, em conjunto, o conforto de uma chaise longue para





agradáveis tardes de leitura. Os estofos, de linhas direitas, foram executados por medida, recorrendo-se a resistentes mas confortáveis tecidos de exterior, garantindo a sua durabilidade. A mesa de jantar, quando não é necessária, pode fechar-se facilmente, transformando-se numa prática consola.

No quarto do casal com uma base em tons pastel, são as almofadas da cama, em tons vibrantes, que conferem personalidade ao espaço. O quarto dos filhos, com camas individuais que podem separar-se ou juntar-se, frente à ampla cabeceira, em palhinha, torna a sua utilização muito prática. Para Teresa Vazquez, o mote é fazer “à medida” de cada um, visando uma decoração eclética onde design, função, conforto e estética se combinam.



projetos de decoração



www.facebook.com/portodavila.decoracaoemsintra



MIGUEL SOEIRO

Os produtos com a sua assinatura deixam-nos perceber a sua nata potencialidade para desenvolver e concretizar ideias em diversos segmentos.

DESIGN MULTIFACETADO

O designer **Miguel Flores Soeiro** criou recentemente a sua própria marca, a Own, depois de uma colaboração de vários anos com a Viarco, a Nautilus, Corticeira Amorim, Silampo, Vista Alegre / Atlantis, Spal, J.M. Carvalho Araújo e a holandesa Design Waacs, entre outras.

Miguel Soeiro, estudou Design Industrial e concluiu a sua formação na Kuopion Muotoilu Akatemia, na Finlândia. Em 2010 especializou-se em Design Estratégico e Inovação no Instituto Superior de Economia e Gestão de Lisboa.

Apresentou os seus projetos em diversas exposições e eventos de Design à volta do mundo: a Absolut Creative House, no Porto; a Decorex International, em Londres; a Light+Building, em Frankfurt; e a Interior Lifestyle China, em Xangai, foram alguns pontos de passagem.

Enquanto realiza o Doutoramento em Design, **Miguel Soeiro** leciona Design de Produto e Interiores na Lisbon School of Design e ETIC. Paralelamente, com a sua criação da própria marca, deixa-nos na expectativa de novidades, agora assinadas pela Own.

www.miguel-soeiro.com



em foco

GALULA

Significa coisa apetitosa para se comer e dá o mote a uma marca bem disposta, assente num design divertido.

DIVERTIMENTO E FUNCIONALIDADE

Filipa Mendes e Gustavo Macedo têm um nome em comum. Um nome que não consta do Bilhete de Identidade nem do Cartão de Cidadão de nenhum deles. Confuso? Só aparentemente, e a confusão desaparece de imediato se dissermos o nome que ambos têm em comum: **Galula**.

O **Galula Product Studio** nasceu no Porto, no ano passado, com o objetivo de se tornar uma mais-valia para o sucesso das empresas com quem trabalha. A aposta é corporizada em duas vertentes: por um lado o desenvolvimento e execução de produtos, para mobiliário e indústria; por outro, a produção de imagens 3D fotorrealistas, para visualização de produto e/ou arquitetura. De acordo com Filipa Mendes e Gustavo Macedo, “projetos ainda não executados ganham vida e comunicam melhor, garantindo o sucesso da estratégia de marketing.” Certo é que da ideia à concretização do projeto, a **Galula**, pensa, cria e executa um novo produto.

Do portfólio da **Galula** sobressai o móvel Tio que representa o clímax das características da marca, que é o caráter divertido aliado à funcionalidade do produto. Destaque também para peça Glint lançada recentemente e que está integrada no projeto Remade in Portugal, exposição que está patente na Fundação EDP até ao dia 2 de dezembro.

www.galulastudio.com





PARCERIAS QUE RESULTAM

Diogo Frias é licenciado em design de produto pela ESAD – Matosinhos, fez a pós-graduação em design de produto na FBAUP e o mestrado em design industrial na FEUP. Após a licenciatura colaborou durante cerca de um ano com o designer Rui Mendonça antes de rumar ao Brasil para colaborar com o designer Domingos Tótor.

Há um ano regressou a Portugal e sentiu “que era a altura certa para me assumir enquanto autor/designer independente. Foi um processo que demorou cerca de cinco meses antes de começar a dar frutos”, explica **Diogo Frias**. Depois, foi um dos selecionados para os POP’S (Projetos Originais Portugueses) e “comecei a ver algumas das minhas peças reconhecidas nos melhores sites/blogs de design do mundo, e presentes nas feiras de design de Milão, Londres e Paris”, acrescenta. É o caso do Silhouette, um candeeiro de pé, do Andy, um cabide minimalista ou do Skatolo, um pequeno aparador.

“Tive sempre o objetivo de estabelecer parcerias, das quais resultaram projetos para as marcas Wewood, Vandoma Design e mais recentemente a Valchromat”. O projeto mais recente, JaneDoe, é um espelho inspirado na imagem tão clássica que é a de uma mulher a maquilhar-se no espelho retrovisor do carro, no trânsito. “O desenvolvimento deste projeto só foi possível graças à colaboração com a empresa “Móveis Camila”, remata **Diogo Frias**.

www.diogo-frias.com

CABIDE ANDY

Andy é um cabide com uma forma muito peculiar. A economia de espaço foi um fator preponderante durante o seu desenvolvimento, algo que é conseguido devido ao facto de se desdobrar de forma a assumir a sua função principal, a de cabide. Dobrado, apenas é visível uma moldura em carvalho com uma forma simples de uma cruzeta recortada, dando um carácter mais escultórico à peça, criando mistério sobre o seu propósito e funcionalidade.



CANDEEIRO SILHOUETTE

Inspirado na sombra de uma lâmpada numa parede produzindo a silhueta da mesma, a sua forma permite com a mesma luz criar dois ambientes diferentes, mudando os acrílicos que assumem o papel de abajures. Esta é uma característica que o torna único no universo dos candeeiros. O Silhouette foi desenvolvido tendo em mente casas de tamanho reduzido, onde a mesma divisão assume uma dupla utilização. O perfil do Silhouette confere elegância e leveza à sua forma.



CAKE

O cake é um "barco de papel" esculpido num bloco sólido de cortiça, um material que respira a identidade de Portugal. Para mim, o cake cria uma relação com a infância, com o desafio que era fazer um barco de papel com todo o material que dobrasse, em variadíssimos tamanhos, mas também à cidade do Porto ao se associar ao barco rabelo. Os materiais usados são a cortiça e o acrílico para a vela que pode ser alterada, tornando-o numa peça de design contemporâneo. Objeto em produção.



em foco



SKATOLO

Skatolo (pequena caixa em Esperanto) é um aparador pequeno desenvolvido para a Vandoma Design. O objetivo foi desenvolver uma peça de mobiliário multiuso para revistas, pequenos livros, material eletrônico como carregadores de telemóvel ou notebook, um media center e uma TV de dimensões médias. Foi criado um "porta secreta", de modo a que todos os cabos possam passar a partir do interior para o exterior do skatolo sem interferir com a sua aparência. Inspirado nas caixas de ferramentas americanas Snap-On e na Villa Savoye de Le Corbusier, onde o funcionalismo e as linhas retas são a chave, o skatolo mantém-se simples e funcional. Produzido em faia com detalhes em jacarandá brasileiro nos puxadores e meia pintura em branco mate nos pés.



ESPELHO JANEDOE

O espelho Janedoe é uma peça inspirada na atitude sedutora de uma mulher ao retocar a sua maquilhagem no do espelho retrovisor do automóvel, nas mais diversas e estranhas situações. Pretende-se que o JaneDoe seja um espelho pessoal criando desta forma uma espécie de flashback ao utilizador, sendo também uma peça decorativa tirando desta forma partido da paleta de mais de 50 cores disponíveis.



PATSYART INNOVATION

A Patsyart Innovation é uma marca que concebe, produz e comercializa peças de mobiliário que primam pela inovação, funcionalidade, caráter educativo e lúdico, versatilidade, design amigável e qualidade.

O seu mobiliário pode ser utilizado em ambientes de interior e exterior, para criar ambientes personalizados em eventos ou como merchandising. Os produtos Innovation permitem todos os dias novas descobertas, dando asas à imaginação.

A Innovation quer transmitir um caráter familiar para promover a descoberta, o desenvolvimento criativo, partilha de valores e a interatividade entre pais, avós e amigos, numa altura que há cada vez menos tempo para o diálogo e para a partilha das atividades lúdicas.

A Innovation não trabalha apenas numa ótica empresarial mas também com o intuito de melhorar o mundo à sua volta, mostrando assim a sua preocupação relativamente às responsabilidades sociais, económicas e ambientais.

Pretende despertar em cada um de nós, crianças e adultos, a capacidade de sonhar, descobrir e brincar.



PATSYART GROUP

Rua 28 de Janeiro, 350 - A11

Edifício Candal Parque | 4400-335 | VNG

TLF +351. 223 755 113 | TLM +351. 913 219 802

WEB www.patsyart.pt | E-MAIL geral@patsyart.pt

FACEBOOK facebook.com/patsyart.group



em foco

ÁGUA

Patsyart GROUP

A Patsyart Group pauta-se por um modelo com personalidade própria, entendendo o design como fazendo parte intrínseca de toda a sua atividade. Desde as suas marcas de mobiliário - Antique e Innovation - até ao próprio modelo de organização e negócio, o apelo aos valores da tradição, história, cultura e educação sem esquecer o carácter lúdico e de interdisciplinaridade, são alicerces permanentes no seu quotidiano.

São estes os princípios que pretende defender quer internamente quer na sua expansão internacional, dando notoriedade à marca Portugal.



Patrícia Fonseca
Diretora Geral da Patsyart Group

FRAMBOESA



innovation

MUNDO À DESCOBERTA



A CIDADE E AS SERRAS, NO PORTO

A pintora portuguesa **Maria Rosas** tem em exposição, na Da Vinci Espaço de Arte, na rua Adolfo Casais Monteiro, no Porto, 16 trabalhos, entre aguarelas e desenhos sobre papel. A exposição individual, sob o nome "A Cidade e as Serras", está patente até ao dia 8 de dezembro.

O romance de Eça de Queirós é o tema desta nova mostra da pintora. Harmonizando a cor e minúcia do desenho com motivos a desvendar, Maria Rosas apresenta a sua interpretação da obra literária, convidando-nos a entrar num jogo de permanentes descobertas.

Do currículo da pintora constam várias exposições individuais, de que a última tinha sido "Lenços de Namorados", também na Da Vinci Espaço de Arte, em 2011, além de dezenas de participações em mostras coletivas.

Qualidade

Consideramos que é da nossa responsabilidade garantir, de forma objetiva e inigualável, a qualidade dos serviços que prestamos para plena satisfação das expectativas dos nossos clientes.

Qualidade. O nosso caminho. O seu futuro.



CRIATIVIDADE E INTERAÇÃO

A **Mob** fabrica cozinhas que constituem a expressão máxima da liberdade, despertando a criatividade e a interacção. Cozinhas pensadas ao pormenor para valorizar o tempo e promover a harmonia dos clientes. A marca, que pertence ao universo do grupo empresarial Visabeira, tem forte presença no mercado em Portugal, mas também em Espanha, França, Angola e Emirados Árabes.

O design mais atual, o rigor na seleção dos materiais, o cuidado na execução e a nobreza dos acabamentos fazem parte da identidade da marca. É por isso que as cozinhas Mob se transformam no coração da sua casa, convidando-o a ficar, a sentir e a descobrir.

www.mob.pt





INTERFER

*Gavetas Innotech
Corrediças Quadro*






Technik für Möbel

Hettich



A gama de gavetas **INNOTECH** apresenta-se em 3 cores (as inovadoras Branca ou Antracite e ainda a Prata). As diferentes profundidades (260, 350, 420, 470, 520 e 650 milímetros) e os vários **Top-Side** e **Acessórios de organização interior** permitem imensas possibilidades de personalização de cada cozinha. Em conjunto com a Corrediça **QUADRO**, formam uma gaveta de **Alta Resistência e Capacidade de carga**. Disponível com diversos **Sistemas de Abertura e Fecho**:

(Stop Control  , Silent System  e P2O ).



Vencedor
XI Gala Prémio
Móveis
Muito Imprensa e Acesso
Colégio de
Vencedor 1 Indústria 2012

INTERFER - FRANCISCO ANTÓNIO MALCATO

Rua Neves Ferreira, 3-B - 1170-273 Lisboa

www.interfer.pt geral@interfer.pt

☎ 218 110 600 · Fax: 218 150 026



Ferragens e Componentes para Móveis, Construção Civil e Bricolagem

SILESTONE PREMIADA NA GRÃ-BRETANHA

A **Shaping Silestone** venceu o prémio britânico "The Designer Kitchen&Bathroom Award" na categoria de "Inovação dos Materiais". Criado pelos famosos designers brasileiros Fernando e Humberto Campana, a **Shaping Silestone** é uma peça modular composta por três eixos diferenciados e que simula a ideia de um canivete suíço com uma multiplicidade de usos, convertendo-se num núcleo de criação culinário e num espaço social.

www.silestone.com





WWW.INTERFER.PT

XI Gala prémio

MOBIS[®]

CASINO FIGUEIRA DA FOZ
26 OUTUBRO 2012






NA XI GALA PRÉMIO MOBIS, a INTERFER recebeu o galardão de Melhor Empresa no Setor de Ferragens e Acessórios correspondente à Categoria de Fornecedor à Indústria, sendo também, distinguida pelo Millennium BCP como CLIENTE APLAUSO, e também reconhecida pelo IAPMEI como PME LIDER 2012.



www.lusoverniz.pt

LUSOVERNIZ
NORTE

LUSOVERNIZ
CENTRO

LUSOVERNIZ
MADEIRA

COMPROMETIDOS COM PORTUGAL
EM PARCERIA COM A SUA INDÚSTRIA

ACTUALIDADE & SEGURANÇA

EM TINTAS E VERNIZES

GRUPO LUSOVERNIZ
ACRESCENTAMOS VALOR

lusoverniz@lusoverniz.pt

www.lusoverniz.pt

www.rikor.pt

Centro de Gestão
Rua Dr. José Bragança Tavares
Apartado 189
4584-909 Paredes

tel | fax
+351 255 788 370/1
+351 255 785 303



BELEZA E FUNCIONALIDADE



No desenvolvimento de pavimentos e revestimento cerâmicos para casa de banho, há que ter sempre em conta a capacidade de criar banhos luminosos, de grande amplitude visual, dotados de capacidade para receber complementos (sanitários, torneiras e acessórios) cada vez mais depurados e tão protagonistas quanto funcionais. É o que faz a **Recer**, quando cria produtos cerâmicos mais puros, suporte para estilos decorativos diversos que proporcionam espaços de banho modernos integrados sem deixar que a beleza e funcionalidade entrem em conflito.

Quando hoje se aborda um espaço de banho temos sempre em

conta as últimas tendências da decoração interior, pois o produto cerâmico é o ideal para zonas húmidas e de fácil limpeza, mas também um produto de tendência, capacitado para responder às necessidades construtivas e integrado nas diretrizes das atuais correntes estéticas.

Todos partilhamos um desejo: transformar o espaço em que vivemos num lugar confortável e habitável. Em resposta a este desejo, a **Recer** desenvolve peças inteligentes, modernas, universais e integradoras.

Imaginar uma casa em que a cerâmica seja eleita como elemento



www.recer.pt

integral de decoração, é pensar em revestir espaços com a clareza que este material concede, para além da personalidade de uma matéria robusta mas de delicada aparência como é o cerâmico e, sobre tudo, o porcelânico.

Tanto no que concerne a interiorismo profissional, como a particular, sente-se a convergência para escolha de produtos porcelânicos, porque são mais funcionais e oferecem prestações técnicas elevadas (como a resistência, a dureza, ou a baixíssima absorção de água, por exemplo), sendo sua versatilidade em termos de aproximação a qualquer tipologia de produto que não

cerâmico (madeira, pedra, etc), fator de substituição com garantidas vantagens.

As cidades de hoje tem núcleos muito mais vastos e os seus limites também se alargam por dezenas e dezenas de quilómetros. Por isso, o utilizador de hoje é mais urbano, mais informado e mais moderno, revendo-se nas variadas vivências, indo do rigor formal ao exotismo, da elegância à paixão, da imaterialidade onírico.

A cerâmica atual da **Recer** para casa de banho, acompanha todos estes movimentos, exaltando a tecnologia e estética.

POUPANÇA DE ÁGUA E NOVAS TENDÊNCIAS

A poupança assume cada vez uma maior importância no nosso quotidiano e para ajudar os consumidores a reduzir a fatura da água, a **OLI** propõe a torneira de bóia “Azor Plus”, uma solução economizadora para autoclismos cerâmicos. Trata-se de uma nova torneira de bóia para autoclismos que permite uma poupança de água de nove litros por dia.

Há mais de 50 anos que a **OLI** desenvolve e produz novas soluções de banho em Portugal. Há 18 anos, a **OLI** apresentou o sistema de dupla descarga que permitiu o uso sustentado e racionalizado da água dos autoclismos. Uma inovação atualmente utilizada em todo o mundo e responsável por uma poupança de água na ordem dos 50 por cento.

A marca portuguesa, que está presente em cerca de 40 países da Europa, África e Médio-Oriente, comercializa também soluções de banho que se distinguem pela elegância, design e funcionalidade.

www.oliveirairmao.com





Cold Start

Abertura frontal na posição
água fria



Soft Turn

Manuseamento fácil



EverShine

Brilho duradouro



**Water & Energy
Saving Eco-Click**

Poupança de água e energia



Limitador de Caudal

Oferece 50% de poupança
de água

L20

SIMPLESMENTE ATUAL

A Roca apresenta a nova Coleção de Torneiras L20, que oferece soluções simples e funcionais para o espaço de banho e duche. A nova coleção L20 dispõe de sistema inovador de abertura em água fria nos modelos de lavatório e bidê. A poupança está associada à facilidade de utilização, abertura central em água fria com limitador de caudal, ao mover manipulo para a esquerda obtém-se gradualmente água quente - além de poupar água, poupa também energia.

**BATHROOM
SOLUTIONS FOR
TODAY & TOMORROW**

Roca

THE LEADING GLOBAL
BATHROOM BRAND
www.roca.com



Para conhecer as nossas Soluções para o Espaço de Banho solicite gratuitamente a publicação "Soluções de Banho" para: Roca, S.A. - Apartado 575 - 2416-905 Leiria, ou através do email: marketing.le@pt.roca.net ou consulta online.

Nome: _____

Rua: _____

C.P.: _____ Localidade: _____



APCM

Associação Portuguesa de Comércio Mobiliário



imporcelos[®]

Travessa Artur Faria, N.º 188 - Areias (São Vicente)
4750-242 Areias BCL [Portugal] Telf. [+351] 253 841 125
geral@imporcelos.com | www.imporcelos.com



PRÉMIO MOBIS DISTINGUE AS MELHORES MARCAS DO PAÍS

Perto de 300 empresários encheram o Casino da Figueira da Foz para assistirem à entrega do Prémio Mobis, que este ano teve a décima primeira edição. Foram distinguidas 27 marcas e empresários pela qualidade e inovação dos seus produtos, boas práticas de gestão e empreendedorismo que têm demonstrado. Durante a gala, foram ainda entregues as Etiquetas de Qualidade aos associados da APCM – Associação Portuguesa de Comércio de Mobiliário – a 60 espaços comerciais merecedores dessa distinção. A gala foi uma das mais participadas dos últimos anos. No discurso

de encerramento, o diretor do Prémio Mobis, Emídio Brandão, congratulou-se com a participação de um tão grande número de empresas. “Num momento tão delicado para a economia do País, devemos por os olhos nos casos de sucesso destas empresas, porque são elas que nos dão confiança para ultrapassar as dificuldades que temos de enfrentar”, disse.

O Prémio Mobis é promovido pela Mobiliário em Notícia. Desde 2001 tem distinguido as melhores marcas da decoração e do mobiliário ao mesmo tempo que promove a qualidade e a competitividade das empresas e lhes dá maior notoriedade. A gala é a única ocasião onde se reúnem todos os agentes do setor.



1. Alberto Dias, da Aldeco, conversa com Mário Brito e esposa, da A. Brito.

2. Momento de convívio antes do início da gala.

3. José António Cotrim e esposa (ANJE), José Carlos Coutinho e esposa e António Souza-Cardoso e esposa (AGAVI).



4



5

4. e 5. Vistas parciais da lindíssima sala do Casino da Figueira da Foz.

6. O deputado e ex-Secretário de Estado do Comércio, Fernando Serrasqueiro, é recebido por Júlio Pinto da Costa e Emídio Brandão, diretor e editor da Mobiliário em Notícia, respetivamente.

7. Elsa Leite (Fenabel) e Filipe Magalhães (J.Luís Madeiras).



6



7



8



9



10

8. Lázaro Sousa recebeu o prémio atribuído à Vista Alegre.

9. Nuno Teixeira, um homem com uma forte ligação ao setor da decoração e mobiliário.

10. Patrícia Fonseca, da Patsyart, venceu na categoria Design.

11. Ana Roque, distinguida como Designer de Interiores - Espaços Residenciais.

12. José Caldelas, da SIC, prémio Jornalismo.

13. Patrícia Pimentel, da TGV, empresa galardoada na categoria Campanha de Marketing e Imagem.

14. Alberto Mendes recebeu o prémio na categoria Revestimentos Não-cerâmicos, ganho pela Carving.



11



12



13



14



15



16



17



18

15. Maria Cerqueira Gomes foi a apresentadora da gala Prémio Mobis.
16. Emídio Brandão, diretor do Prémio Mobis.
17. Paulo Lobo, distinguido como Designer de Interiores - Espaços Públicos.
18. Fernando Serrasqueiro é presença querida na Gala Prémio Mobis.
19. No decorrer da gala foram entregues Etiquetas de Qualidade a 60 associados da APCM.



19



20. Alberto Dias, da Aldeco, marca premiada na categoria Tecidos de Decoração e Papel de Parede.

21. Francisco Malcato, da Interfer, vencedora na categoria Ferragens e Acessórios.

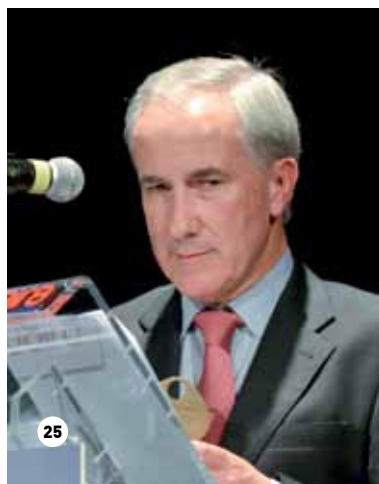
22. Antero Calvo, presidente do Conselho de Administração da Recer, galardoada em Banho e Revestimentos Cerâmicos.

23. José Ferraz, do Grupo Lusoferniz, que voltou a ganhar na categoria Tintas, Vernizes e Colas.

24. Pedro Lobato, recebeu, em nome da Jotabe, o prémio para a categoria Têxteis Lar.

25. Pedro Figueira, da Tafibra, premiada em Madeiras e Derivados..

26. Jorge de Brito, antigo dirigente associativo, continua atento ao setor



「DISPONÍVEL
NAS LOJAS FNAC」



LANÇAMENTO

Retrato dos principais protagonistas
da Decoração e do Mobiliário



Descubra outras sugestões em fnac.pt



27. Mário Loureiro, presidente em exercício da Câmara de Tábua, representou Carlos Aquino (Aquinos), distinguido na categoria Empresário de Indústria.

28. O presidente do Conselho de Administração da Marjos, Amaro Martins, recebeu o prémio atribuído à marca na categoria Máquinas e Equipamentos.

29. Monique Canuto recebeu, em nome de Celso Lascasas, da Lascasas, o prémio na categoria Empresário de Comércio.

30. Agostinho Moreira subiu ao palco duas vezes: a Jetclass foi duplamente premiada, na categoria Mobiliário Clássico e na de Inovação / Criatividade.

31. Victor Marinheiro, administrador da Molaflex, recebeu o prémio na categoria Colchões.

32. Rafaela Carvalho representou a Wewood, premiada em Mobiliário Contemporâneo.

33. Mário Leite, da Fenabel, marca premiada em Inovação e Criatividade.

34. Um friso de premiados: 27 marcas e empresários.

35. Ana Carvalho, da Anaric, marca premiada na categoria Estofos. Serafim Almeida, fundador da Anaric e pai de Ana Carvalho foi prémio Homenagem e Carreira, a título póstumo.

36. António Souza-Cardozo (AGAVI), prémio Reconhecimento





LISTA COMPLETA DE VENCEDORES:

Jornalismo: José Caldelas (SIC)

Design: Patsyart

Designer de Interiores:

- **Espaços Públicos:** Paulo Lobo

- **Interiores:** Ana Roque

Inovação e Criatividade: Fenabel e Jetclass

Madeiras e Derivados: Sonae Táfira

Máquinas e Equipamentos: Marjos

Tintas, Vernizes e Colas: Lusoaverniz

Ferragens e Acessórios: Interfer

Têxteis Lar: Jotabe

Tableware: Vista Alegre

Pavimentos e Revestimentos Não Cerâmicos: Carving

Banho e Revestimentos Cerâmicos: Recer

Tecidos de Decoração e Papel de Parede: Aldeco

Iluminação: Mood

Mobiliário de Cozinha e Armários: MOB

Mobiliário Clássico: Jetclass

Mobiliário Contemporâneo: Wewood

Colchões: Molaflex

Estofos: Anaric

Loja: Interdesign

Empresário de Comércio:

Celso Lascasas (Las Kasas)

Empresário de Indústria:

Carlos Aquinos (Grupo Aquinos)

Reconhecimento: António Souza-Cardozo

Prestígio Internacional: Temahome

Homenagem e Carreira: Serafim Almeida (Anaric),
a título póstumo.





37. Mário Costa, da Mobiliário em Notícia.

38. Júlio Pinto da Costa, diretor da Mobiliário em Notícia.

39. André Silva, da Interdesign premiada na categoria Loja.

40. Alices Teles, recebeu, em nome da Temahome, o prémio na categoria Comércio Internacional.

41. O MOB foi a premiada na categoria Mobiliário de Cozinha e Armários.

42. Narciso Rego, um dos associados APCM distinguidos com a Etiqueta Espaço de Qualidade.



Para nós a Comunicação tem de ser entusiástica e estratégica e por isso lutamos para que os projectos dos clientes sejam o que sonharem.

Criar é um trabalho monstruoso.



MONSTROS & CIA.



GRUPO CH
Soluções globais



CH BUSINESS CONSULTING LANÇA-SE NA INTERNACIONALIZAÇÃO

A CH MARKETS É A NOVA APOSTA DA CH CONSULTING EM QUE CONSISTE?

A CH MARKETS é uma unidade de consultadoria da CH BUSINESS CONSULTING, que, como sabe, é uma das maiores e mais inovadoras Consultoras exclusivamente portuguesas, distinguida em fóruns nacionais e internacionais, pela sua dinâmica, criatividade, inovação e excelência.

A CH MARKETS está sediada no Porto (com branches em Lisboa e Coimbra) e é liderada por um quadro senior com 27 anos de experiência e conhecimento direto de mais de 60 países e Mercados em todo o Mundo, onde negociou e vendeu. Está, por isso, muito focada em resultados práticos e intervém nas Empresas com objetivos pragmáticos de aumentar as Vendas e os Resultados, através da exportação.

Contrariamente ao que habitualmente propõem outras Consultoras em Portugal, a CH MARKETS envolve-se diretamente nas “Operações” com a Empresa sua cliente, trabalhando no planeamento da Internacionalização, na prospeção dos Mercados, acompanhando a Empresa nas visitas e na negociação com parceiros e potenciais Clientes, nos Mercados-alvo. Trata-se portanto duma Consultadoria eficaz, prática, feita à medida, que vai atrás de resultados tangíveis, apoiada por pessoas experientes e maduras.

QUAIS SÃO AS ÁREAS DE INTERVENÇÃO DA CH MARKETS?

A CH MARKETS trabalha dentro da Empresa - preparando-a e construindo com ela as condições para que possa internacionalizar-se eficazmente - e trabalha ao nível dos Mercados, procurando parceiros e Clientes e tratando convenientemente toda a informação desse Mercado. Quer aquela informação a que vulgarmente se chama “intelligence” (procura de importadores, de potenciais clientes e potenciais parceiros) quer a informação relativa à chamada “envolvente transacional” do País-alvo e do negócio concreto: os preços de importação e de venda de produtos semelhantes, as margens dos vários intervenientes no supply chain, os concorrentes nacionais e internacionais presentes nesse Mercado, os canais de distribuição até ao Consumidor, as barreiras legais formais e informais, as dificuldades específicas, os prazos, a solução logística, enfim, tudo aquilo que uma empresa precisa de saber, quando vai abalançar-se num novo Mercado.



GRUPO CH
Soluções globais



CARLOS LACERDA

Consultor Senior
CH Business
Consulting

COM QUE TIPO DE EMPRESAS TRABALHAM?

Diríamos que o nosso modelo de Consultadoria foi desenhado para apoiar essencialmente Empresas médias, com turnover entre 1 e 25 milhões de euros, de qualquer ramo de bens transacionáveis ou serviços, desde que passíveis de Internacionalização. O que hoje é até bastante vulgar em Portugal, pois o nosso tecido PME encara cada vez mais a internacionalização como a melhor saída, é a solução lógica numa altura em que o mercado doméstico está estagnado e maduro. Portugal tem 20.035 Empresas exportadoras e, destas, 3.289 são médias Empresas, facturam entre 1 e 25 milhões de euros. É, portanto, um universo muito interessante, e com uma dimensão já relevante. Note que, acima de 25 milhões, havia apenas 246 naquele universo exportador, de mais de 20 mil...

Como é sabido, uma Empresa para se internacionalizar deve reunir à partida uma série de condições práticas e objetivas, que lhe permitam encarar a internacionalização com alguma probabilidade de êxito: desde logo, dominar perfeitamente o setor em que opera, o produto e o negócio, ter capacidade de produção, ter uma estrutura de gestão profissionalizada e, last but not least, ter “saúde” e alguma capacidade financeira. Nalguns casos, a CH MARKETS também trabalha com Empresas mais pequenas, desde que o seu produto/serviço tenha potencial internacional; como também trabalhamos com grandes Empresas, aqui mais numa ótica de fornecedor de expertise e advisement à alta direção.

QUAL A VOSSA EXPERTIZE?

A CH MARKETS conhece o terreno e tem uma série de antenas baseadas em vários pontos do Mundo que lhe permitem montar operações de internacionalização com objetividade e eficácia. Concretizando: os países do Norte de África, do Centro e Leste Europeu, do Golfo Pérsico, da América Latina, da América central, os Estados Unidos e Canadá, e obviamente os Países Africanos de expressão portuguesa, são Mercados em que a CH MARKETS se movimenta bastante bem e onde aplicamos eficazmente o nosso expertise nesta área. Como já afirmei, dispomos de escritórios associados e parceiros com quem temos uma colaboração continuada e eficaz e que conhecemos de há muitos anos. Estes escritórios e parceiros estão no Dubai, em Montevideo, em Maracay (Venezuela), em Washington, em Montreal, em Kiev, em São Paulo, em Casablanca, no Maputo, em Varsóvia e em breve em Bogotá. Com este networking e presença efetiva no terreno, achamos que aquilo que oferecemos é de facto uma Consultadoria baseada no conhecimento e na experiência concreta, o que obviamente, faz toda a diferença na hora de internacionalizar!

O QUE AS EMPRESAS PODEM ESPERAR DA CH MARKET

Um grande profissionalismo e um grande pragmatismo, somos muito práticos nas abordagens! A consultadoria de Internacionalização só faz sentido se as Empresas concretizarem negócios. E o trabalho faz-se sempre sobre o concreto. Senão, apenas temos... promessas. E essas não entram para a Conta de Resultados!... Como gostamos de dizer aqui na CH: ponham-nos à prova, e nós vamos em busca da solução. Não é por acaso que o nosso lead é: “Soluções Globais”!



DE PORTUGAL PARA O MUNDO

A **TemaHome** é herdeira da Norema, nascida em 1981 de uma parceria luso-norueguesa que aliou a tecnologia escandinava e a eficiência ibérica. Desde então, a empresa produz para os maiores retalhistas do mundo e torna-se uma referência industrial como o maior exportador português de mobiliário em madeira. A partir de 2006, já sobre controlo totalmente português, acentua-se a aposta no design que faz com que os seus produtos possam ser encontrados em 1.300 pontos de venda em todo o Mundo.

A atribuição do Prémio Mobis, na categoria de Prestígio Internacional, impunha uma conversa com a diretora de Marketing da **TemaHome**, Alice Teles.

MN - Faça-nos um pequeno historial da Temahome e explique-nos o conceito da Marca.

AT - Tudo começou em 1981 quando se começaram a desenhar os primeiros esboços do que hoje é a TemaHome. Uma parceria entre noruegueses e portugueses originou um negócio que pretendia sobressair pela flexibilidade, simplicidade e um design moderno de mo-

biliário. A empresa ainda mantém estas características no seu DNA. Nos últimos anos sofreu uma profunda revolução, passando de um fornecedor de um produto de linha branca para uma marca que é hoje reconhecida a nível internacional, a TemaHome e graças a todo o know-how adquirido ao longo de 30 anos. No início, o projeto começou por ser Norema, mais

recentemente Tema e a partir de 2006 sob o controlo de uma gestão e propriedade totalmente portuguesa nasceu o conceito TemaHome. Este conceito pressupõe ideias inovadoras, que se distingue pela rapidez com que desenvolve e coloca produtos no mercado. A marca tem sido solicitada para participar em projetos relevantes a nível nacional e internacional.

“Dependendo da coleção e do tipo de peça, preocupamo-nos que a qualidade estética consiga andar a par de um custo aceitável. Não queremos lançar peças excessivamente caras que quase ninguém compra.

O objetivo é responder aos consumidores que se preocupam com os mais pequenos detalhes e que pretendam criar espaços domésticos que reflitam a sua personalidade.”

MN - Como caracteriza o produto TemaHome?

AT - Atualmente a TemaHome vende mobiliário RTA de design moderno. São peças singulares que em geral não constituem “ambientes” pois trata-se maioritariamente de produtos “complementares”. Dependendo da coleção e do tipo de peça, preocupamo-nos que a qualidade estética consiga andar a par de um custo aceitável. Não queremos lançar peças excessivamente caras que quase ninguém compra. Temos propostas de móveis baseadas em duas linhas distintas de produtos, que vão desde soluções modernas para o dia-a-dia e que primam pelo detalhe e estilo, passando pelo design exclusivo (The Lisbon Collection). O objetivo é responder aos consumidores que se preocupam com os mais pequenos detalhes e que pretendam criar espaços domésticos que reflectam a sua personalidade.

MN - A quem se dirige este produto?

AT - O público-alvo da TemaHome são tipicamente profissionais entre os 25 e 45 anos com uma situação económica estável e que primam por ter a sua casa como um lugar de conforto e descanso, mas também para receber amigos e família. As soluções TemaHome são versáteis em termos de funcionalidade e para segmentos distintos adaptam-se a consumidores da gama média.



MN - Que peso tem a exportação no volume de negócios da Temahome?

AT - A exportação representa actualmente 95% do volume de negócios. A empresa sempre foi virada para os mercados internacionais devido à sua origem e também por causa da dimensão do mercado português. Para ganhar clientes fora de Portugal tem vindo a participar nas feiras internacionais do setor, nomeadamente na Europa e EUA.

MN - Para que países exporta?

AT - Actualmente a Temahome exporta para mais de 40 países e para mais de 1300 retalhistas em todo o mundo, difundindo

uma imagem que ultrapassa as fronteiras culturais portuguesas e tornando-se por isso uma referência do mobiliário de design português. Estamos presentes por toda a Europa (principais mercados: Suíça, França, Dinamarca, Alemanha, Inglaterra, Espanha), no norte da América (Estados Unidos e Canadá), Médio Oriente, Japão e recentemente a América Latina. A subsidiária Tema Furniture Inc. nos Estados Unidos da América há oito anos que facilita as atividades nesta região, incluindo também o Canadá.

MN - Que dificuldades encontra para comercializar os produtos

da marca nos mercados internacionais?

AT - O decréscimo generalizado do consumo tem originado uma quebra de vendas significativa no setor, o que tem dificultado o desenvolvimento da atividade nos diversos mercados, não apenas naqueles com quem já trabalhamos há vários anos, mas principalmente nos que representam ainda oportunidades. A dificuldade em encontrar parceiros adequados tem igualmente representado um enorme desafio nos mercados internacionais, dada a importância que assume uma representação local. Não menos importantes são os



“A exportação representa atualmente 95% do volume de negócios. A empresa sempre foi virada para os mercados internacionais devido à sua origem e também por causa da dimensão do mercado português.”

apoios necessários à internacionalização que são hoje em dia muito condicionados pela redução de investimento por parte das empresas, levando também a uma menor participação em feiras internacionais e outros eventos que ajudam a promover o negócio no exterior.

MN - O que é que o cliente estrangeiro valoriza nos produtos da Marca?

AT - Os nossos clientes estrangeiros, são essencialmente cadeias de lojas de mobiliário e decoração, com forte orientação comercial, algumas mais focadas no design, enquanto que outras são vocacionadas para um mercado mais massificado. O design, a qualidade, funcionalidade e a versatilidade dos produtos, a par com uma boa relação preço/qua-

lidade e um serviço excelente são os aspetos mais valorizados pelos nossos clientes.

MN - E em Portugal, onde se pode encontrar a Marca TemaHome?

AT - O principal cliente da marca TemaHome em Portugal é a cadeia de lojas Area representada por 4 lojas distribuídas pela área da grande Lisboa e Porto. Em paralelo, há um conjunto de parcerias que

asseguram a representação da marca através da exposição e da venda dos produtos Temahome por catálogo. Pela dificuldade em destacar apenas algumas lojas, a nossa gestão passa por recomendar





MÓVELS HOTELARIA



MÓVELS



“Com o crescimento que se tem verificado no negócio online um pouco por todo o mundo, prevemos ainda apostar neste segmento por forma a dinamizá-lo e desenvolver as ferramentas adequadas à venda do nosso mobiliário em clientes online.”

uma visita ao website www.temahome.com onde poderão ser encontradas as lojas que comercializam produtos Temahome seleccionando a localização pretendida e onde podem conhecer também a nossa Loja Online em Portugal.

MN - Que novos projetos espera concretizar a curto e médio prazo?

AT - Na conjuntura económica internacional actual é essencial à Temahome continuar a transmitir confiança, segurança e capacidade de desenvolvimento aos seus clientes, acionistas e colaboradores, por forma a manter-se como uma referência no mercado do mobiliário, através do know-how que adquiriu ao longo dos últimos 30 anos. Desde meados de 2010 que

estamos a fazer uma abordagem a alguns países da América Latina, dado que a maioria dos mercados nesta área geográfica está em franco crescimento económico. Já estamos a comercializar produtos em alguns países (Chile, Colômbia, México, entre outros), pelo que, a curto prazo, esperamos consolidar a nossa posição nestes mercados.

Os clientes da Temahome que representam um maior peso no volume de faturação actual são num curto e médio prazo uma prioridade em termos de apoio no desenvolvimento de projectos conjuntos que permitam continuar a introduzir produtos com a nossa assinatura nas suas vastas colecções. Com o crescimento que se tem verificado no negócio online um pouco por todo o mundo,

prevemos ainda apostar neste segmento por forma a dinamizá-lo e desenvolver as ferramentas adequadas à venda do nosso mobiliário em clientes online.

www.temahome.com





protecdekor

by RIKOR

Um só produto, dezenas de soluções
para profissionais de decoração
Diferencie os seus projectos de decoração

Antes

Depois



Deixe-Arco

Compre já através dos contactos:

telem.: 917 125 657

telex: 255 788 370

e-mail: geral@protecdekor.com



PRODUTOS
AMIGOS
DO AMBIENTE

Esmaltes e vernizes aquosos, fáceis de utilizar, duráveis e resistentes. Aplicáveis em madeira, tecido, metal, cerâmica....

GRUPO
LUSOVERNIZ
PRODUTOS AMIGOS DO AMBIENTE



JAZIGO

“Os conceitos criativos utilizados no desenvolvimento do jazigo da família Moreira procuram respeitar a sobriedade própria das construções funerárias. Austeridade, solenidade, monumentalidade e singeleza arquitectónica – na nossa ótica, a definição do “sagrado”.

FICHA TÉCNICA:

CLIENTE: Família Moreira

LOCALIZAÇÃO: Póvoa de varzim

ARQUITECTURA: Hugo Paiva Arq.

(paiva.hp@gmail.com)

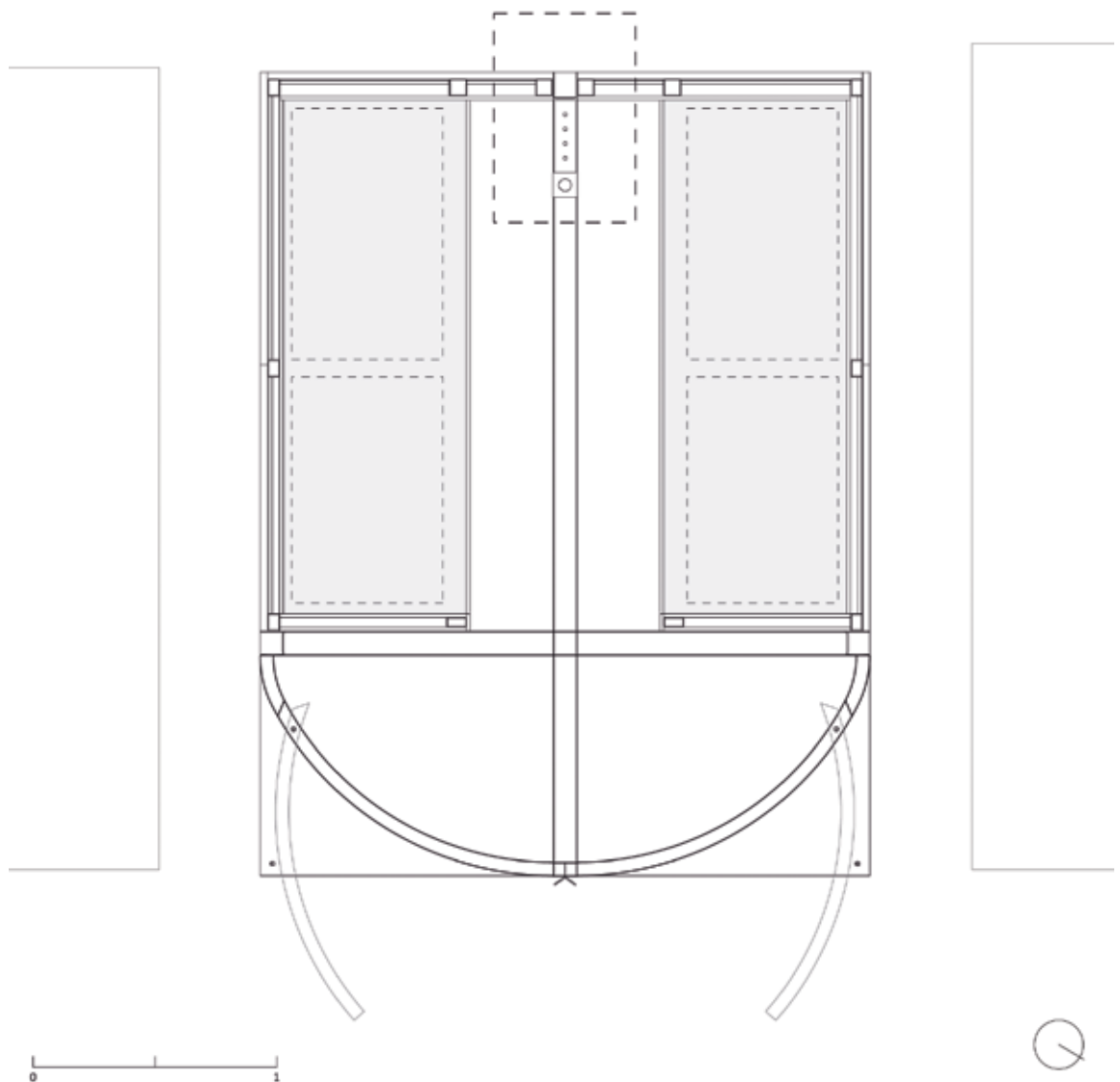
Nuno Marinho Arq.

(nunomarinhofreitas@gmail.com)

ENGENHARIA: Armando Vale Eng.

PROJETO E OBRA: 2009/2010



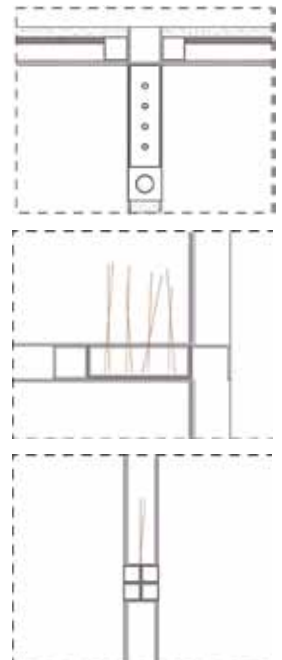


O jazigo da família Moreira, fração 10, secção G do cemitério municipal I da Póvoa de Varzim, dispõe-se num lote de cerca 8 m², estando ladeado por dois outros jazigos de características Neoclássicas.

Neste contexto, pareceu-nos útil criar um volume moderno que se integre na envolvente existente, mas que reflita o rigor, paz, excelência e sobriedade característicos da homenagem que se quer para esta família. A proposta define-se, em planta, pela forma da tradicional lápide fúnebre, porém, a sua perceção de nível traduz-se num volume fechado, cujo principal alçado é convexo e pontuado por uma cruz de "luz" que permite a sua abertura. Uma vez aberto, por oposição entre luz e sombra, claridade e obscuridade, resulta o acolhimento próprio de uma forma côncava, como se de um berço materno se tratasse. Deste modo, e procurando assegurar a existência de dez células no interior do jazigo, a opção tipológica e funcional definida é composta por um corredor central com cinco células sobrepostas acima do solo de cada lado. Adjacente a este núcleo fúnebre, existe uma antecâmara, definida por portas em meio círculo, referências inequívocas à temática da comunhão, da curva da vida e da dicotomia entre o côncavo e convexo, ao antagonismo entre ascensão e queda, céu e abismo.

Os materiais – granito amarelo do tipo caverneira, madeira, aço corten e vidro – procuram reforçar a nobreza, dignidade e solidez do espaço, potenciando o sentimento de coesão e homogeneidade.

O jazigo da família Moreira tenta transcender o carácter do edifício físico, representando a paz, tranquilidade, respeito e proteção que se procuram para o descanso eterno.





aquinos
sofás

Sofás para a vida ...

Tel.: [00351] 235 710 210

Fax.: [00351] 235 710 217

Fax.: 800 207 299

Apartado 14 - Sínde

3424-951 Tábua

aquinos@aquinos.pt

www.aquinos.pt

www.facebook.com/aquinoessa

PORTUGAL



design



daao
CONCEPTS
inspire yourself

www.daao-furniture-design.com | info@daao-furniture-design.com



Portugal soma e segue para o futuro...

Assente em projetos sustentáveis reina a criatividade como a alavanca impulsionadora para o sucesso dos nossos criativos. E ainda bem que existe massa crítica fundamentada para valorizar o que de melhor se faz por cá...

Danilo Olim tem as suas raízes na ilha da Madeira, mas é no continente e pelo mundo inteiro que faz prevalecer a sua atitude projetual minimalista, onde a “matéria” simplesmente cumpre a sua função.

Estudou design gráfico, design de equipamento e arquitetura. Áreas tão diferentes e tão complementares ao mesmo tempo. “Vejo-as como uma mistura a que posso chamar de macro ou micro projeto onde a cor e o tipo de letra se juntam em determinada altura!”

Nesta perspetiva tão assertiva, ainda se assume como um não adepto da compartimentação a que se assiste entre separar o design da arquitetura e vice-versa. Daí o nascimento da DAAO Concepts.

Danilo, gere o atelier desde 2006 e tem à sua responsabilidade todo o processo transversal dos projetos/objetos. Intervindo desde a criação até ao fabrico e comercialização/distribuição.



DANILO OLIM



Acredita que a inovação é a resposta diária às questões que o progresso levanta, assumindo a sua marca de mobiliário como um novo conceito de estar. Nesse seguimento, o ano 2012 será uma referência no histórico do atelier.

Vencedor da categoria de mobiliário na 4ª Edição POP's - Projectos Originais Portugueses, promovido pela Loja de Serralves (Museu de Serralves), Danilo Olim aponta o futuro da marca para algo simples e menos vulgar.

A coleção DAAO Furniture Design reúne um conjunto de peças para o habitat e promete valorizar a funcionalidade aliada a uma atitude divertida e repleta de interatividade com o usuário.

Sinónimo de objetos que teimam em ficar...

Votos de muito sucesso! Até breve.

Célia Dias, designer
design@mobiliarioemnoticia.pt





JETCLASS APRESENTA EDIÇÃO LIMITADA E LINHA DE ULTRA-LUXO

A **Jetclass** escolheu a feira Index Dubai para apresentar as suas mais recentes novidades: a primeira peça da edição limitada e uma linha de ultra-luxo. A Index Dubai é um certame especializado em design de interiores e hotelaria.

A partir de agora, a **Jetclass** irá apresentar aos seus clientes especiais peças de edição limitada. Estas terão itens exclusivos, com design surpreendente e detalhes únicos. Cada edição tem um limite de 20 peças. A primeira peça da edição limitada é a requintada e exclusiva Peacock, que a Jetclass mostrou no Dubai pela primeira vez!

Para a nova linha de ultra-luxo Crown, os designers da marca estão a preparar novas surpresas para os seus clientes e fãs. A nova linha foi apresentada com o objetivo de levar a marca a um patamar superior. Os melhores materiais e acabamentos sofisticados



www.jetclass.pt



distinguem estas peças levando-os a um patamar de requinte. As novas peças surgem juntamente com o posicionamento **Jetclass** e certamente irão surpreender todos os visitantes e amantes desta marca portuguesa, que foi recentemente duplamente galardoada no Prémio Mobis. A marca foi distinguida como a melhor no âmbito do mobiliário clássico ao mesmo tempo que ganhou também na categoria de Inovação e Criatividade.



LIGAR O PASSADO AO FUTURO

A **Anaric** faz a ligação entre passado e futuro, numa verdadeira expressão de memória e prazer. A busca constante pelo equilíbrio perfeito entre disciplina, criatividade, qualidade e elegância é permanentemente gravada nos produtos da marca.

A coleção 2012 reflete o espírito SENTIR-SE EM CASA. Uma coleção com alguma inspiração nos anos 70, num estilo retro/vintage, onde cada elemento se adapta a estilos de vida bem ativos.

Nesta coleção, pode encontrar-se sofás e peças modulares, onde a experiência da marca é revelada nos detalhes.

Uma coleção para espaços abertos, inteiramente voltada para as influências globais, envolvendo vários géneros e ideias de todo o mundo.

O sofá ANORI evita o puro narcisismo a favor de um design funcional e de uma forte identidade pessoal. A conjugação de vários tecidos torna-o numa peça única.

Anori é uma experiência exclusiva.

www.anaric.pt



TODOS
CONHECEM

A
MARJOS[®]
TECHNOLOGY

Representadas



Especializada em:

- ❖ ESTUDOS DE VIABILIDADE ECONÓMICA E COMERCIAL
- ❖ ELABORAÇÃO DE PROJETOS PARA CANDIDATURA A SISTEMAS DE FINANCIAMENTO
- ❖ ELABORAÇÃO DE ESTUDOS TÉCNICOS
- ❖ COMERCIALIZAÇÃO DE EQUIPAMENTOS PRODUTIVO - INDUSTRIAL
- ❖ ASSISTÊNCIA TÉCNICA PÓS - VENDA
- ❖ PROJETOS CHAVE NA MÃO

MERCADOS DE EXPORTAÇÃO:

ESPANHA | ANGOLA | ARGÉLIA | BRASIL | CABO VERDE | MOÇAMBIQUE | MARROCOS

> www.marjos.pt | www.facebook.com/marjos1980



PAIXÃO, INOVAÇÃO E ARTE

A **Aldeco** é uma marca portuguesa que cria tecidos para o mundo, inspirando-se no património mundial e suas culturas. As suas coleções misturam paixão, inovação e arte, em sintonia com as tendências e moda.

A marca cria conceitos e transmite-os através das suas coleções - Tecidos de qualidade superior e design inovador, de excelente toque e belíssimos à vista, elegantes, funcionais, fáceis de cuidar e resistentes. As coleções de papel-de-parede de marcas internacionais, nomeadamente a Casamance, Hookedonwalls, Eijffinger e Krôma complementam as coleções de tecido de uma forma brilhante.

www.aldeco.pt





SMILE COLLECTION

Sob o slogan “One Smile fits all”, a **Fenabel** criou uma linha especialmente direcionada para creches e infantários. Trata-se de um conjunto de modelos de cadeiras e mesas adaptados às várias etapas do crescimento infantil denominado Smile collection. A pensar no público mais pequeno, toda a linha de produto foi concebida tendo em conta as normas europeias para mobiliário infantil e todos os materiais adequados para o segmento. Em faia e com o acabamento de base aquosa e anti mancha, a pensar nas normas de segurança e saúde, esta coleção demonstra a preocupação da **Fenabel** em propor produtos diferentes e inovadores, onde o design e a ergonomia são a base da sua criação. A marca recolheu um prémio na Furniture China, realizada em Xangai e foi igualmente distinguida com o Prémio Mobis na categoria Criatividade e Inovação.

www.fenabel.com



CONFORTO, BELEZE E FUNCIONALIDADE

A **Las Kasas**, cujo fundador foi galardoado com o Prémio Mobis na categoria de Empresário de Comércio, tem nove lojas em cidades como Braga, Famalicão, Maia, Matosinhos, Porto, Aveiro, Coimbra e Lisboa, além de um showroom, em Paredes. O objetivo da marca é ter uma oferta alargada de artigos – mobiliário, estofos, elementos de decoração, etc. – que permita aos seus clientes ter casas onde reine o conforto e a beleza.

Nas peças que cria, a **Las Kasas** tem sempre presente essas duas componentes, a que se junta a funcionalidade, como se pode constatar nestas imagens.

www.laskasas.com





UMA REDE DE CULTURA GLOBAL

Foi em 2005 que nasceu uma nova forma de comunicar design, um laboratório de ideias dedicado a tornar sonhos em realidade através da visão e conhecimento de mercado dos seus fundadores. Após sete anos de trabalho e dedicação, a **Interdesign** possui instalações que fazem uma suave dicotomia entre o tradicional e modernidade. A produção, à medida das necessidades do cliente, alia o saber de gerações que cresceram com a madeira nas mãos com o conhecimento de profissionais que usam o Design e as mais recentes tecnologias de modo a melhorar diariamente a qualidade de processos de criação e fabrico.

Com cerca de 100 colaboradores, uma rede nacional de onze lojas e uma crescente carteira de clientes internacionais a **Interdesign** estabelece-se cada vez mais como uma rede de cultura global.

A **Interdesign** é mais do que uma marca de mobiliário: é Lifestyle, Luxury, Modern, Provocative, Inspired Design.

www.interdesign.com.pt



MARCA PORTUGUESA DESTACA NA DECORAÇÃO DO MAJESTIC, EM CANNES

A marca portuguesa **Paulo Antunes** continua a afirmar-se no plano internacional. Desta vez coube-lhe a decoração da sala de projeção do luxuoso hotel Majestic, em Cannes, palco do mais célebre festival de cinema do mundo e ponto de encontro incontornável da Sétima Arte.

Esta sala de projeção pode acolher 35 espetadores em condições ótimas de conforto e é ideal para projeções privadas e ante-estreias. De acordo com o próprio hotel Majestic, a sala conjuga o melhor das salas de cinema com a qualidade de serviços de um palácio e completa na perfeição a oferta de serviços de luxo do hotel.

Em Portugal, a marca também é muito requisitada: perto da Covilhã, em comunhão com o Parque Natural da Serra da Estrela, o H2otel é um hotel de montanha construído de raiz, arquitetonicamente integrado na paisagem, permitindo assim uma íntima ligação à natureza. Como podemos ver nas imagens, os quartos, o restaurante e o hall são decorados pela **Paulo Antunes**.

O mesmo acontece com o restaurante Flor de Sal, em Mirandela. Aqui, é a simbiose entre tradição e modernidade que torna o espaço exclusivo. A elegância combina com conforto e com modernidade. As honras da casa são feitas a Trás-os-Montes, que está aqui representado nos muitos apontamentos de decoração que povoam o espaço.

Através destes trabalhos, a **Paulo Antunes** demonstra a sua versatilidade para trabalhar espaços públicos (hotéis e restaurantes, nomeadamente), mas não descarta a parte residencial.

www.pauloantunes.net





MOOD

Raul Santos, Rita Muralha e Filipa Maia

A ALMA DO ESPAÇO

É portuguesa, mas tem-se destacado também além-fronteiras com peças de iluminação que são desenvolvidas como se se tratasse de verdadeiras esculturas. Falamos da **Mood**, uma marca criada em 2001 e que trabalha para que a luz seja a alma do espaço.

O primeiro projeto foi a manufatura de peças de iluminação para uma instalação no Convento do Beato. Hoje, exporta para vários países na Europa e prepara-se para entrar no Brasil e outros países da América Latina. A exportação representa um terço do seu volume de negócios.

Os objetos de iluminação da **Mood** são peças singulares, com um método de construção ligado à manufatura, diferenciando-se pela sua forma e pela sua escala, pelos materiais utilizados, sempre com uma vertente escultórica. As peças criam uma atmosfera única, sendo facilmente identificável o estilo da marca e a assinatura dos seus autores, Rita Muralha e Raul Santos.

Além de objetos exclusivos, a **Mood** conta com uma coleção de peças em diversos estilos e materiais com soluções que se inserem em qualquer ambiente, seja ele residencial, hoteleiro, comercial ou de trabalho.

No seu portfolio encontram-se projetos de destaque como a nova sede da Microsoft, desenvolvida só com marcas portuguesas de referência, a remodelação do histórico hotel Altis, o novo hotel Onyria da Quinta da Marinha, o hotel Klaus K em Helsínquia – o primeiro hotel de design na Finlândia –, o Casino de Tróia, ou peças para a designer de interiores Nini Andrade Silva no seu projeto The Vine Hotel na Madeira.





Direitos de Autor:

1 - Onyria Marinha Edition Hotel, fotografia Pedro Muralha;

2 e 3 - Sushi Café Avenida: fotografia Pedro Muralha;

4 - Edifício Microsoft: A propriedade intelectual pertence à Microsoft, fotografia de Álvaro Pombo;

5 - Longevity Wellness Resort, fotografia Alma Mollemans.



10º Aniversário da Louis Ghost

A cadeira Louis Ghost, criada pelo designer Philippe Starck, está a celebrar o décimo aniversário. Uma confortável cadeira de braços em policarbonato transparente e colorida de design Luís XV: o conceito do barroco recuperado para surpreender, emocionar e fascinar. Louis Ghost é o mais corajoso exemplo de injeção de policarbonato num único molde em todo o mundo. Apesar da imagem evanescente e cristalina, a Louis Ghost é estável e resistente, à prova de choques e agentes atmosféricos, empilhável até seis peças. O nome, aliado à forma e ao material conferem um toque irreverente à criação de Philippe Starck.

Uma peça que está em destaque na **Paris Sete**.

www.paris-sete.com

Vista Alegre Atlantis lança Sem Flores

A **Vista Alegre Atlantis** (VAA) acaba de apresentar a edição limitada de Sem Flores, by Armanda Passos – uma peça exclusiva composta por duas jarras decoradas pela consagrada artista plástica. É a nona peça a integrar o “Projeto Artistas Contemporâneos” da Vista Alegre, e está disponível na rede nacional de lojas da marca, numa edição limitada e numerada a 500 exemplares.

A **Vista Alegre** imortaliza assim, em porcelana, a obra desta prestigiada artista plástica, com o lançamento de uma peça única do Projeto Artistas Contemporâneos, que conta com nomes tão distintos como Malangatana, Nadir Afonso, Joana Vasconcelos, Eduardo Nery, entre outros. O lançamento ocorre na mesma semana em que Armanda Passos inaugura em Lisboa uma mostra da sua pintura, e é uma oportunidade única para os colecionadores e apreciadores de arte.

www.vistaalegreatlantis.com



Requinte e elegância

A **Lameirinho**, em parceria com a **Causaefeito**, acabou de inaugurar na cidade do Porto (junto ao mercado Ferreira Borges), um espaço com soluções integradas para a casa, onde o requinte, a elegância e o bom gosto imperam.

Na área de têxteis lar, grande destaque para produtos como lençóis, sacos edredão, mantas e acessórios, sob a assinatura de marcas como “Home Attitude by Lameirinho”, “Purification García” e “Namorar Portugal”... onde a qualidade do produto e a suavidade do toque são uma referência em cada peça.

www.lameirinho.pt
www.causaefeito.com.pt



Portuguesa, com certeza

Inspirada nas caravelas de outros tempos, a cadeira **Valuma** conta uma pequena parte da história de quando Portugal descobria novos mundos. É uma cadeira ampla que emerge do chão como uma peça única, estabelecendo uma relação de cumplicidade com o espaço à sua volta. Durante o dia, o vazio interior permite a projeção da sombra do painel frontal, criando expectativa no observador. À noite, Valuma ganha uma segunda vida, iluminando-se e projetando luz no exterior. Criada pelos designers Jens Sievert, Nuno Oliveira e Paulo Fernandes, prevê-se produção e eventual comercialização da Valuma para meados de 2013.

www.valuma.pt

Novos desafios

A **Boca do Lobo** continua a procurar novos desafios, novas técnicas, materiais e conceitos. A nova peça da marca, a Newton, inspirada pela lei da gravidade do físico inglês, assume-se como um grandioso momento de inspiração, uma mesa composta por esferas e semiesferas, interligadas entre si. Técnicas como a serralharia, ourivesaria, lacagem e envernizamento foram utilizadas nesta mesa, bem como materiais como a folha de raiz de mirto, folha de raiz de noqueira e latão banhado a ouro. Foram criadas três versões distintas, cada uma com diferentes e admiráveis combinações.

www.bocadolobo.com





Carving lança novas coleções

A **Carving** é uma marca jovem e dinâmica que atua no mercado nacional e internacional, na área dos tapetes contemporâneos. A sua linha de produtos é bastante extensa uma vez que procura melhorar e inovar constantemente o conceito de tapetes. A marca, que trabalha exclusivamente com profissionais, conta com filiais na Polónia e no Brasil e com clientes em mais de 20 países diferentes. Atualmente, a aposta passa pela multiplicação da rede comercial externa, com fortes investimentos em feiras internacionais. A **Carving** conta com uma gama de produtos com os mais diversos materiais e lançou recentemente novas coleções, contrariando toda a conjuntura. O serviço e a qualidade aliados ao design de peças inovadoras são a chave do sucesso da **Carving**.

www.carving.pt

Reinterpretação da tradição

Ypsy é uma peça estilizada para a casa de banho ou para o quarto, uma reinterpretação do tradicional escadote. Autoportante, moderna, atraente, apuradamente singular! A designer da **Two.Six**, Cristiana Macedo, inspirou-se no escadote tradicional para criar esta peça extremamente funcional, disponível em quatro cores.

A **Two.Six** assume-se como uma editora de design, nascida da vontade de repensar o design e a forma como este fomenta a cultura contemporânea. Cria peças intemporais que assumem, no entanto, um caráter de vanguarda, funcionais e de qualidade. Esteticamente ricos, desafiantes pela criatividade, são objetos versáteis que coabitam naturalmente em ambientes ecléticos. Todos os produtos **Two.Six** são fabricados em Portugal.



www.twosix.pt

Apelar aos sentidos

A mesa Welles, da **De La Espada**, é feita de forma elegante, em madeira maciça. O tampo, dividido em duas partes, assenta em pernas metálicas. A mesa, desenhada por Matthew Hilton, apela aos sentidos.

A **De La Espada** foi fundada em 1993 por Luís de Oliveira e Fátima de la Espada, que abriram a sua primeira loja três anos depois em Londres, onde havia uma oferta restrita de mobiliário contemporâneo de qualidade.

www.delaespada.com



Estética assimétrica

Com o aparador Magnolia, da coleção Earth To Earth, a **Ginger & Jagger** propõe-nos uma peça de uma rara beleza estética. Concebido para a marca pelo designer Pedro Sousa, o Magnolia é composto por um tronco, na base, que representa um equilíbrio assimétrico próprio da essência da Natureza, em oposição ao minimalismo contemporâneo do topo. A peça é comercializada ao preço de 12.100 euros.

www.gingerandjagger.com



Trevo de quatro folhas

Segundo uma lenda antiga, cada folha de um trevo tinha um significado: Esperança, Fé e Amor. Acreditava-se que quem encontrasse um trevo de quatro folhas passaria a possuir a Sorte representada pela quarta folha com o dom de absorver os poderes mágicos da floresta e a Sorte dos deuses. Este número de folhas representaria um ciclo completo, assim como as quatro estações do ano, as quatro fases da lua e os quatro elementos da natureza: água, ar, terra e fogo. Sendo um exemplar raro de encontrar, o significado deste trevo de quatro folhas tornou-se num símbolo de prosperidade e a mística deste Amuleto da Sorte continua até hoje... Acredita em quatro... para dar sorte (Four... For Luck)? A julgar pela proposta da **Insidherland**, dá para acreditar...

www.insidherland.com





VINHOS, GOURMET E MODA JUNTOS EM LISBOA



Por Manuel Serrão

CRIADORES NACIONAIS JUNTAM-SE À PROMOÇÃO DO MELHOR DA GASTRONOMIA E VINHOS NACIONAIS NOS DIAS 30 DE NOVEMBRO E 01 DE DEZEMBRO NO CONVENTO DO BEATO.

É já nos próximos dias 30 de novembro e 01 de dezembro que o Convento do Beato, em Lisboa, vai receber um dos principais eventos do setor do vinho. A sétima edição do 'Porto & Douro Wine Show' é da responsabilidade do IVDP – Instituto dos Vinhos do Douro e do Porto, e este ano apresenta-se com criatividade renovada, juntando a cozinha gourmet e os vinhos do Porto e do Douro à moda nacional numa simbiose de glamour e elegância, que pretende prestigiar o produto de excelência produzido em Portugal.

Destinado a profissionais e público em geral, o evento destaca este ano a ideia de que os vinhos do Porto e do Douro estão na moda. Uma novidade este ano e que irá certamente agradar a todos é o facto de os visitantes poderem adquirir junto dos produtores os seus vinhos preferidos e participarem em diversas experiências gourmet, com os melhores profissionais do setor, enófilos, promotores de tendências, criadores de moda e chefes de cozinha.

De forma a reforçar o seu conceito inovador e marcar a diferença, os visitantes podem ainda provar os melhores vinhos da região demarcada e apreciar a sua ligação com o talento de jovens e prestigiados criadores da moda nacional, com um desfile de jovens promessas do mundo da moda, lado a lado com nomes conceituados como Júlio Torcato, Anabela Baldaque e Katty Xiomara.

Uma série de produtos gourmet vai ainda permitir uma degustação que inova e enriquece o papel do vinho, associado à melhor cozinha. Outros atrativos imprescindíveis são as provas de vinhos, comentadas por especialistas, harmonizações com alguns prestigiados "chefs" nacionais e um lounge para os visitantes descontraírem e conviverem enquanto apreciam os néctares do Porto e Douro.

A 7ª edição do 'Porto & Douro Wine Show', do IVDP, é organizada pela No More em parceria com a DMP+ASO. As portas do Convento, na rua do Beato, 44, em Lisboa, abrem ao público a partir das 15 horas e encerram nos dois dias do evento às 21 horas. O custo da entrada é de 5 euros para um dia e de 8 euros para os dois dias. Em ambos os casos é oferecido um copo ao visitante.



GRAHAM'S LBV 2006

Ano: 2006

Tipo: Vinho do Porto

Castas: Touriga Nacional, Tinta Barroca e Touriga Franca

Produtor: Symington Family Estates

País de origem/Região:

Portugal/Douro

Álcool: 20%

P.V.P.: 16,00€



Caros leitores e enófilos,

o vinho que lhes estou a sugerir é o **Graham's LBV 2006**, aliás um grande Vinho do Porto. É especialmente indicado para esta época do ano que se aproxima, o Natal. Seja como presente, seja como companhia nas noites frias e festivas que se aproximam.

Os vinhos da Graham's provêm essencialmente das suas propriedades, Quinta dos Malvedos, Quinta do Tua e Quinta das Lages, no Rio Torto. A Quinta da Vila Velha e a Quinta do Vale de Malhadas, propriedades de um membro da Família Symington, também fornecem a Graham's com uvas da mais alta qualidade. Estas cinco quintas encontram-se entre as melhores do vale do Douro Superior.

Segundo o produtor, o **Graham's LBV 2006**, como o Vintage, é um vinho de um só ano, mas não é um Vintage declarado. Enquanto o Vintage passa apenas dois anos em cascos e depois envelhece na garrafa, o LBV é envelhecido em cascos e depois engarrafado, com uma pequena filtração, entre os quatro e os seis anos. Quando é engarrafado já está pronto a beber, e não necessita ser decantado.

Segundo Charles Symington: *"é raro ter um tempo tão bom e com uvas em tão boas condições. Os Baumés não eram muito altos e os níveis de acidez eram normais, provas de que o calor não foi excessivo. A produção foi muito baixa, o que é normal no Douro. A Tinta Barroca deu origem a vinhos bem estruturados. A Touriga Nacional e Franca tiveram um excelente desempenho, resultando em vinhos com aromas persistentes, cores poderosas e taninos ricos"*.

**Notas de Prova:**

Cor rubi intensa e quase opaca. No nariz mostra uma intensidade admirável, mascarada por notas de compotas de frutos negros e vermelhos e algumas especiarias.

Na boca, revela-se muito encorpado e robusto, com taninos excecionalmente integrados, frutado a confirmar especialmente os frutos negros e vermelhos silvestres bem maduros e ainda a chocolate negro. Textura aveludada e bem arredondada com um final complexo e muito persistente. Um excelente LBV de uma Colheita excecional.

Ótimo para acompanhar queijos de pasta dura e sobremesas à base de chocolate. No entanto, se preferirem acompanha na perfeição um bom cabrito assado. Esqueçam o mito do aperitivo ou sobremesa, não se irão arrepender.

Até breve com mais Vinhos.

Bernardino Costa
 bernas_costa@netcabo.pt

A HERDADE DO VAU

Há locais mágicos que nos inspiram, nos comovem, nos acalmam do bulício do dia-a-dia.

Um dos que, para mim, reúne todas essas condições é a **Herdade do Vau**.

Posso chamar-lhe uma das minhas 7 Maravilhas e confesso até que tenho dificuldade em partilhá-lo, como agora faço convosco.

Porque, para além do mais, foi até há pouco o meu "secret place" onde me sentava com o meu Amigo Miguel Sousa Otto, num banquinho sobranceiro ao Guadiana a participarmos no bailarico da água estimulada pelas represas que salpicam o rio.

O meandro melancólico do Rio que ao longe se avista volta a sossegar-nos e, sem qualquer palavra que precisa não é, regressamos ao monte altivo, engalanado por soberbas palmeiras que abrem alas à casa senhorial.

Miguel e Maria Manuel Sousa Otto fizeram deste "secret place", um hotel rural elegante e sereno – Chic sem comprometer o Bio que aqui é eterno, luxuriante, inesquecível.

A Vinha, de onde sai o já mítico "Riso", e o olival velho que adorna o terreno, tornam a **Herdade do Vau**, um dos destinos turísticos mais aprazíveis de Portugal.

Mas não são só estes os atributos do Vau.

Para que percebam melhor conto-vos, na primeira pessoa, a vivência que tive nas duas vezes que visitei a Herdade depois da abertura ao público.

Acolhimento familiar e bonito, com a elegância natural dos donos da casa. Fomos chegando, já a noite ia à frente, mas lá estava a lareira de azinho, os empadões de caça, o presunto de porco bísaro, os queijos curados, as quiches pequeninas de queijo e alho francês e o pão..., o divino pão alentejano!

Depois, uma memorável caçada num couto próximo, um dos melhores do baixo Alentejo.

No final, esperava-nos um cozido de grão do Amigo Féria, com as carnes a luzirem, a couve de várias estirpes, os enchidos, a batata nova, tudo emulsionado na água de nascente num casamento de sucos verdadeiramente celestial.

Antes fizemos uma prova de vinhos – brancos e tintos na "Casa do Forno", uma construção imponente contigua à do Hotel, com sala de provas onde apetece ficar e uma garrafeira linda debruçada sobre o Vale.

Mais tarde viria a feijoada de lebre do Manuel de Quintos. Tão aromática, tão bem feita que fiquei com os beiços juntos durante uma boa meia hora.

Na segunda ida ao Vau o mesmo calor, as mesmas belíssimas entradinhas: os empadões e as quiches regressaram com vaidade. Um salpicão de morrer e um queijo serrano que pastava mornamente no pão foram rematados por uma sopa de lavrador que nos deixou com a alma agradecida.



restaurante

Por António de Souza-Cardoso
Presidente da AGAVI

Nova memorável caçada no Couto de Barbas de Gaio e, ao almoço, lá estava o Féria com um ensopado de borrego irrepreensível, onde as carnes assentavam no magnífico pão, serrado em fatias previamente salteadas em azeite. No fim, duas folhinhas de hortelã e tudo se harmonizava para que pudéssemos ruminar junto à lareira ou num dos belos quartos da Herdade.

Não falo das sobremesas mas são caseiras e memoráveis, como tudo o resto. Recordo um merengue de chocolate de nos pôr a chorar muito.

Mais tarde fizemos uma das coisas que o Vau propõe – dá os ingredientes e a receita e põe-nos a todos a cozinhar.

Desta vez foi uma garbosa perdiz do dia, com alho, batata salteada, tomate e um arejo de carqueja. Valente prato confeccionado a rigor pelos homens da casa – que as senhoras de tão regaladas já nem se mexiam.

Abençoado Vau!

Depois de tudo ir embora, voltei ao banquinho do monte com o meu Amigo Miguel.

Mais uma vez não foram precisas palavras – despedimo-nos com a alma cheia e a saudade quieta pelo conforto do estômago e dos olhos, ainda cheios de Rio (ou de Riso) e daquela tranquila Terra Mãe.



Herdade Monte do Vau

Lugar do Monte do Vau | 7800-661 Beja | Tel.: 226 199 800

www.herdadedovau.com

Por José Ferraz



AS PESSOAS CERTAS NO LUGAR CERTO

Vendas! Foco! Mudança! Mercados! Rapidez de resposta! Eficácia! Flexibilidade! Clientes! Responsabilidade! Pessoas! As pessoas certas no lugar certo!

Vivemos, há alguns anos, momentos particularmente críticos da história da economia europeia. Parece que o modelo económico adotado pelos europeus está esgotado. Provavelmente, habituamo-nos a viver muito acima das nossas possibilidades. Está na hora de corrigirmos o que estava mal. Para isso, são necessárias muita coragem e capacidade de sofrimento, mas tendo que ser... quanto antes melhor.

Os ventos de mudança começaram a soprar no início dos anos noventa, com a generalização das comunicações móveis. A partir do ano 2000, a utilização da internet e das salas de chat generalizaram-se e para as empresas. Começou, nessa altura, uma acelerada mudança na sua “velha maneira” de responder ao mercado.

Hoje, as redes sociais, como o Facebook e similares, lideram revoluções e depõem ditadores. A vida ganhou uma velocidade alucinante e os meios de comunicação só vendem desgraças, que nos indispõem e desconcentram. Porém, o mundo nunca viveu com tanto conforto. Há 50 anos havia mais problemas do que hoje, simplesmente não eram tão massivamente noticiados.

Neste Velho mercado, que agora é Novo, é, pois, necessária uma nova abordagem:

Vendemos a clientes que pagam. Eles são o primeiro e principal ativo das organizações. Sempre os tratamos muito bem, podemos e devemos trata-los ainda melhor. Trabalhar todos os dias com afinco para que se sintam únicos e especiais e juntar, ao grupo dos que já existem, outros que tenham igual qualidade. Para isso, temos que ir à procura deles, não pode-

mos ficar comodamente sentados à espera que nos batam à porta.

Vender, sendo um conceito antigo, é o novo desígnio das empresas, das pessoas que as constituem e de Portugal.

Empresas, grandes e pequenas, tal como as pessoas, além do foco nas vendas, têm que ser mais rápidas e flexíveis. A velocidade e a facilidade com que hoje se comunica, tornaram o mercado realmente globalizado, mais exigente na capacidade de resposta e de adaptação à permanente mudança.

Habitualmente, só mudamos quando somos capazes de desaprender as verdades que julgamos inquestionáveis e que nos dão conforto. Resistimos muito, porque mudar dói, mas como a flexibilidade e a eficácia só se conseguem com pessoas certas no lugar certo, a mudança está implícita. Trabalho de equipa, com responsabilidade individual e com autoconfiança coletiva, não é compatível com estruturas demasiado hierarquizadas, vergadas à centralização de poder e às posturas narcisistas, próprias de atuações individualistas e avessas à mudança.

Em 1494, D. João II negociou com os reis católicos o tratado de Tordesilhas, tendo morrido no ano seguinte. Foi grande o momento em que dividimos o mundo com os espanhóis, e grande a visão do homem que teve um projeto para Portugal. Grandioso foi também Portugal nos anos que se seguiram.

Se quisermos partir para o mundo e vencer, devemos fazê-lo por nós próprios. Trabalhando muito em equipa e, da forma certa, vender o que de melhor temos: produtos e serviços customizados.

Juntos, podemos mudar Portugal!

Feliz Natal e Próspero 2013.

joseferraz10@gmail.com

VELA-TAÇA AUTOSUECO



Realizou-se a 10 e 11 de novembro mais uma edição de uma das mais antigas e tradicionais regatas do calendário nacional, a Taça Autosueco, com organização do Clube de Vela Atlântico.

A resistência e técnica dos velejadores foram colocadas à prova em ambos os dias, com condições bastante difíceis com o vento a soprar de norte entre os 15 e os 22 nós. Na Classe Optimist, e no Grupo A dos mais experientes, a vitória foi para a velejadora do Sport Clube do Porto, Francisca Pinho, com Mafalda Pires de Lima, do Clube de Vela Atlântico, em segundo e Henrique Frutuoso, também do Sport, em terceiro. No grupo B, a vitória foi para Tomás Pires de Lima, em Masculinos, e para Matilde Pinheiro, em femininos, ambos do Clube de Vela Atlântico. Também em Iniciados, dupla vitória para os velejadores da casa em masculinos e femininos, com Manuel Pimenta e Luísa Peres, respetivamente.

A Classe Laser, a realizar a primeira prova pontuável para o ranking regional foi também muito concorrida. Na "olímpica" Laser Standard, a vitória foi para Luís Manso, do Clube de Vela Atlântico. Na classe Laser Radial, triunfo de Nuno Duarte, do Clube do Mar de Coimbra, em masculinos, e para Maria Costa, do Vela Atlântico em Femininos. Nos Laser 4.7 a vitória foi para Afonso Lau, do Clube Náutico da Boca da Barra, em masculinos, e para Inês Quadros, do Vela Atlântico, em femininos.

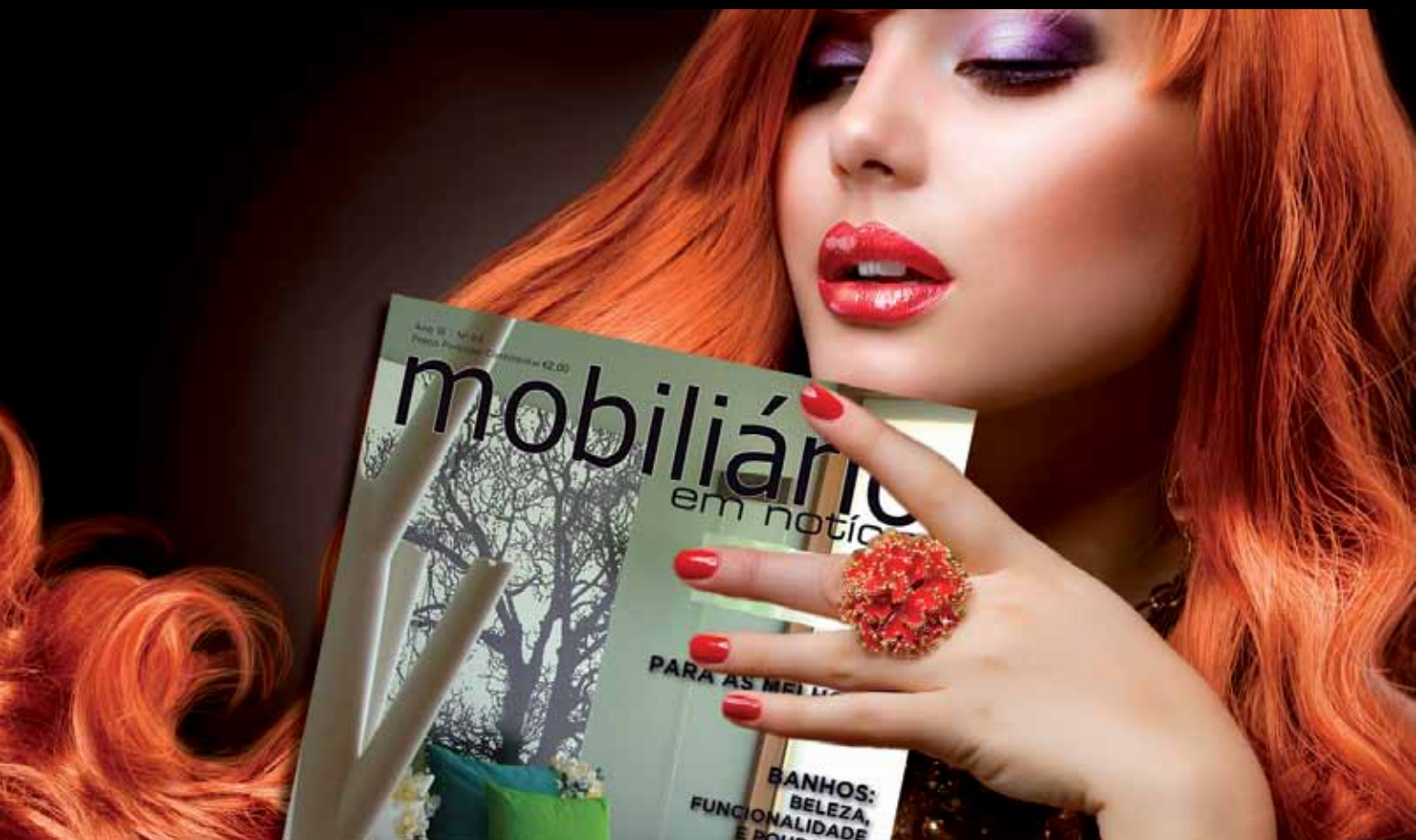
Na Classe Snipe, Luís Cadeco/Luís Maia, do Clube de Vela Atlântico, foram os vencedores. Na Classe 420 a vitória sorriu à dupla do Sport Club do Porto, Gonçalo Pinho/Miguel Hipólito, seguida de João Pestana/Tomás Marques e de Diogo e Pedro Costa do CVA em masculino, com Joana Azevedo e Marta Paquete, também do Clube de Vela Atlântico, a vencerem em senhoras.

A inspiração mora aqui.

mobiliário

em notícia

Decoração - Mobiliário - Arquitetura - Interiores - Design - Cozinhas - Banhos - Iluminação



Mobiliário em Notícia

Recorte e envie num envelope para

Emibra | Apartado 2153 | 4451-901 Matosinhos

www.mobiliarioemnoticia.pt

e-mail_mobiliarioemnoticia@mail.telepac.pt

telefone_(+351) 229 999 314 | fax_(+351) 229 999 319

Desejo assinar a **Mobiliário em Notícia** por:

- ☐ 1 ano (6 edições): valor 12€
☐ 2 anos (12 edições): valor 24€

Nome _____
Morada _____
Código Postal / Localidade _____ NIF _____
Tel _____ Tlm _____ E-mail _____

Indico a forma de pagamento pretendida:

☐ **Cheque** no valor total da assinatura, à ordem de Emibra.

Cheque N.º _____ Banco _____

Assinatura _____

☐ **Transferência bancária**

Emibra, Lda **003300000003149784105**

Obrigatório o envio do comprovativo da transferência com este cupão

contactos

Aldeco

V. N. Gaia - 227 537 230
www.aldeco.pt

Anaric

Gondomar - 224 664 090
www.anaric.pt

APCM

Matosinhos - 229 999 317
www.apcmobiliario.com

Aquinos

Tábua - 235 710 210
www.aquinos.pt

Ana Roque - AR Interiores

Lisboa - 213 977 002
www.ar-interiores.com

Associação Selectiva Moda

Matosinhos - 229 380 610
www.selectivamoda.com

Boca do Lobo

Rio Tinto - 910 936 335
www.bocadolobo.com

Causa e Edeito

Porto - 223 394 650
www.causaefeito.com.pt

Carving

Coimbra - 239 496 363
www.carving.pt

Catarina Batista

Architecture & Interior Design

Lisboa - 217 723 138
www.catarinabatista.com

CH Business Consulting

Coimbra - 239 499 110
www.chconsulting.pt

Climax

Tábua - 235 413 384

Daao Concepts

www.daaofurnituredesign.com

Damaceno & Antunes

Maia - 229 059 160
www.damaceno-antunes.pt

De La Espada

www.delaespada.com

Diogo Frias Studio

Porto - 917 124 182
www.diogo-frias.com

Farol Hotel

Cascais - 214 823 490
www.farol.com.pt

Fenabel

Rebordosa - 224 119 120
www.fenabel.com

Freixo Palace Hotel

Porto - 225 311 000
www.pousadapalaciodefreiro.com

Galliotta

Trofa - 913 752 215
www.galliotta.com

Galula Product Studio

Porto - 220 934 264
www.galulastudio.com

Ginger & Jagger

Leça do Balio - 220 165 782
www.gingerandjagger.com

GoHome

Maia - 229 746 217
www.gohome.pt

Hugo Paiva Arq.º

910 919 696

Imporcelos

Barcelos - 253 841 125
www.imporcelos.com

Insidherland

Porto - 914 471 689
www.insidherland.com

Interfer

Lisboa - 218 110 600
www.interfer.pt

IvoMaia Designers

Stª Mª Feira - 256 372 375
www.ivomaia.com

Interdesign

Rebordosa - 224 152 450
www.interdesign.com.pt

Jetclass

Valongo - 224 159 951
www.jetclass.pt

Lameirinho

Guimarães - 253 422 000
www.lameirinho.pt

LasKasas

Rebordosa - 224 153 558
www.laskasas.com

Lusoverniz

Paredes - 255 788 370
www.lusoverniz.pt

Marjos

Vila do Conde - 252 240 750
www.marjos.pt

Miguel Flores Soeiro

Lisboa - 917 665 437
www.miguel-soeiro.com

MOB

Viseu - 232 484 400
www.mob.pt

Mood

Porto Salvo - 214 218 600
www.mood.pt

Moverel

Batalha - 244 768 833
www.moverel.com

Oli

Aveiro - 234 300 200
www.oliveiraairmao.com

Paris Sete

Lisboa - 213 933 170
www.paris-sete.com

Paulo Antunes Furniture

Amare - 253 368 530
www.pauloantunes.net

Patsyart Group

Vila Nova de Gaia - 223 755 113
www.patsyart.pt

Protecdekor

Paredes - 255 788 370
www.protecdekor.com

Recer

Oliveira Bairro - 234 730 500
www.recer.pt

Roca

Cantanhede - 231 419 100
www.roca.pt



Roca Lisboa Gallery

Lisboa - 213 404 260
www.rocalisboagallery.com

Silestone

Lisboa - 219 666 221
www.silestone.com

TemaHome

Tomar - 249 380 020
www.temahome.com

Teresa Vazquez | Porto da Vila

Sintra - 939 105 273

Two Six - Creative Design

Braga - 253 220 583

Vista Alegre Atlantis

Ílhavo - 234 320 628
www.vistaalegreatlantis.com

Veneza closet "Linha Crown"
by JetClass



Estante "Delta" by TemaHome





Há mais de 60 anos
que somos a base
dos seus sonhos.



www.facebook.com/MolaflexSA

O seu descanso é vital.