

Ano 15 :: Nº 91

Preço Portugal Continental €2,00

mobiliário

em notícia

**EXTERIORES QUE SEDUZEM
AMBIENTES AO AR LIVRE
AINDA MAIS APETECÍVEIS**

**NOVAS MARCAS DE MOBILIÁRIO
MOSTRAM POTENCIAL
DO DESIGN PORTUGUÊS**

**PROJETO SUSDESIGN
DE PORTUGAL PARA O MUNDO**



climax[®]

Colchões

A REVISTA DECO
PRO-TESTE
REALIZOU UM
RIGOROSO TESTE
A VÁRIOS
COLCHÕES DO
MERCADO
NACIONAL. FOI
COM ENORME
SATISFAÇÃO QUE
CLASSIFICARAM O
COLCHÃO CLIMAX
COMO O



DESFRUTE DO MELHOR COLCHÃO DO MERCADO

Historicamente, Portugal é um país de conquistas. Desde o tempo de D. Afonso Henriques, que o nosso país tentou – e conseguiu – alargar fronteiras, procurar novos povos e novas terras. Foi assim que descobrimos o mundo.

Este espírito de conquista é necessário hoje, mais do que nunca. O setor da Decoração e do Mobiliário não está imune ao clima de grande instabilidade económica e de recessão que se vive por esse Mundo fora. Apesar da inovação de que o produto português dá provas, os tempos são difíceis e exigem resposta adequada. Confrontada com o desacelerar do consumo no mercado interno a Indústria virou-se para os mercados externos, mas também aí se debate com uma forte concorrência. É que os espanhóis, os alemães, os italianos, todos, como nós, se viram para as economias emergentes, explorando o comércio internacional. É neste contexto que me parece importante salientar os esforços não apenas da Indústria, mas também do comércio. Veja-se o exemplo da Móveis Carla: uma casa com mais de 30 anos de atividade em Portugal, onde ganhou prestígio e respeito ganhando lugar de relevo sobretudo no alto Minho, com lojas em Viana do Castelo, Valença e Barcelos.

Numa altura em que há muita gente a queixar-se da baixa do volume de negócios, o que é que faz o administrador da Móveis Carla, Domingos Silva? Em vez de baixar os braços ou de esperar que a crise acabe, arregaça as mangas e arranca com um projeto de internacionalização da empresa, que passa pela abertura de sucursais no estrangeiro.

Este exemplo é muito interessante e revela mais do que o espírito empreendedor do seu autor. Revela também que Portugal pode contar com o comércio para divulgar o seu produto lá fora, porque cada loja “portuguesa” que abrir no estrangeiro torna-se num show-room de produto português.

Pena é que o Estado não apoie estas iniciativas promovidas pelo comércio. Porque não poderá uma empresa de raiz comercial beneficiar também desses apoios? Quem sabe se a Móveis Carla, e outros que sem dúvida a seguirão, não mudarão o modelo de atribuição desses incentivos. Assim seja!

Nesta edição da Mobiliário em Notícia, insistimos na divulgação daquilo que de melhor se faz em Portugal. Promover Portugal ao nível da Decoração e do Mobiliário é um dos nossos objetivos. Desde um hotel design em pleno centro do Porto ou de outro em pleno Alentejo, passando pelos jovens designers portugueses com prémio internacionais, até às marcas que se impõem mundialmente, vai encontrar nas páginas desta edição muitas razões para amar Portugal. Leia cada uma delas e desfrute-as por inteiro. Fazendo-o, também está a desfrutar de Portugal.



Emídio Brandão

FICHA TÉCNICA >

Diretor_Júlio Pinto da Costa | **Diretor Adjunto**_Mário A. Costa | **Conselho Editorial**_Célia Dias (design), Francisco Samuel (têxteis), Isabel Costa Pereira (economia), Ivo Vaqueiro (economia), Jorge Brito (associativismo), José Ferraz (acabamento), Manuel Gonçalves (comércio), Navazali Nurali (feiras), Pedro Araújo (advocacia), Pedro Castro Silva (arquitetura), Pedro Jorge Santos (comercialização) | **Direção Comercial e Comunicação**_Sandra Coimbra | **Redação**_Patrícia Pinho | **Marketing**_Emibra | **Design**_Marlene Pereira | **Publicidade**_Ana Pinheiro_publicidade@mobiliarioemnoticia.pt | **Fotografia**_Américo Gomes, José Manuel | **Secretariado e assinaturas**_Américo Frazão | **Produção**_Emibra | **Direção Postal**_Apart. 2153, 4451-901 Matosinhos | **E-mail**_mobiliarioemnoticia@mail.telepac.pt | **Telefone**_(+351) 229 999 314 | **Fax**_(+351) 229 999 319 | **Registo**_ERC 125757 | **Depósito Legal**_116819/97 | **Propriedade e Impressão**_Emibra, Lda, matriculada na Conservatória do Registo Comercial do Porto, número 502 505 117 | **Capital Social**_6.100 Euros | **Contribuinte**_502 505 117 | **Tiragem**_5.000 exemplares | **Departamento de Circulação**_Gnu, Lda_Rua Tenente Coronel Salgueiro Maia, n.º74 Lj Dta_2735-545 Aqualva-Cacém_E-mail: geral@gnu.pt | **Distribuição**_Logista Publicações, Lda | **Periodicidade**_Bimestral | Junho/Julho 2012

Mobiliário em Notícia está registado na Associação da Imprensa Não-Diária e é membro da Union de la Presse Professionnelle de l'Ameublement

08
Hotel Design
 M'AR De AR Aqueduto
 Historic Design Hotel & Spa



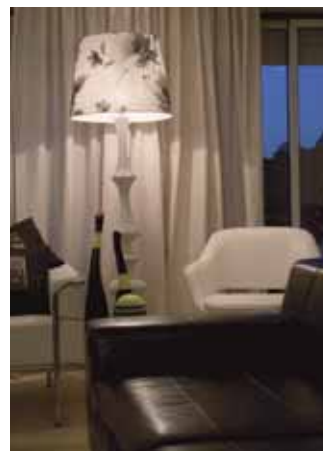
20
Projeto de decoração
 Pilar Paiva de Sousa



28
Em foco
 Jovem Designer Português
 vence concurso internacional



32
Projeto de decoração
 LiveDecoration
 Arquitecta Sara Paiva



62
Comércio Internacional
 De Portugal para o mundo
 SUSDESIGN



66
Arquitetura
 Casa em Avintes - Manter a
 memória e criar novas histórias



77
Novidades
 Nova marca reinterpreta
 valores tradicionais portugueses



90
Tendências
 Para exteriores



38

Cozinhas

Marca leva Design Português
à África do Sul



48

Banho

Roca
Coleção Senso Square



50

Sugestões

Exteriores que seduzem



58

Marcas

Mood - Transforma a luz
na alma do espaço



92

Moda

Concept Store nascida
no Porto rumo a Guimarães



94

Restaurante

Paparico
Rua de Costa Cabral, 2343



Nossa capa:

ALAIRE
www.alaire.pt



A Favorita

Inspirado no estilo de vida portuense



*Em plena Miguel Bombarda, a chamada “rua das galerias de arte”, encontramos A **Favorita**, um design hotel que deu vida a uma casa da antiga arquitetura típica portuense, tornando-a no símbolo da vida moderna através da intervenção do design. Trata-se de um projeto do arquiteto Nuno Sottomayor, cujo design de interiores resultou de uma colaboração entre o arquiteto, o conceituado designer francês Sam Baron, a designer Isabel Abreu e os proprietários do hotel, Ema Xavier e Filipe Maia.*



Composta por apenas sete quartos, um restaurante adjacente ao jardim e um espaço lounge, **A Favorita** proporciona uma atmosfera íntima e aconchegante em simultâneo com a descoberta tanto do lado histórico como da cultura underground da cidade do Porto. O hotel está localizado em pleno centro histórico, entre o Palácio de Cristal e o Museu Nacional Soares dos Reis, e participa ativamente na vida cultural que habita a rua Miguel Bombarda, realizando eventos e exposições nos fins de semana de inaugurações comuns que as galerias da rua organizam.

Por todo o hotel, encontramos mobiliário moderno pontuado por peças vintage, inseridos numa decoração moderna que proporciona uma estadia prática e confortável. Os hóspedes são convidados a descobrir referências culturais com detalhes históricos e subtis apresentados de formas pouco usuais, desde a instalação de parede “Caldas da Rainha”, na entrada, até às frases românticas inseridas nas portas das casas de banho.

No espaço lounge, encontramos uma mistura de mobiliário antigo e contemporâneo, onde podemos fazer uma pausa para ler um livro ao som de um disco de vinil e experimentar produtos portugueses de design, que vão desde artigos de beleza a vinhos.

Os corredores são utilizados para mostrar peças de arte selecionadas pela galeria Dama Aflita, dos ilustradores Julio Dolbeth e Ruy Santos, que se constitui como a primeira galeria de design e ilustração portuguesa. Conduzem-nos aos quartos, onde encontramos um ambiente prático e confortável.





hotel design



No restaurante, podemos desfrutar de uma cozinha moderna enquanto contemplamos os desenhos Serge Against Bourg que dão vida às paredes do tranquilo espaço. Aqui, são-nos apresentados produtos de conhecidas marcas locais, sendo que podemos acompanhar a refeição com cerveja e sidra fermentadas de forma tradicional ou optar por uma das propostas da seleção de vinhos do Douro. O restaurante tem acesso ao jardim, onde os hóspedes podem fazer as suas refeições e desfrutar do bom tempo.

A Favorita é um hotel inspirado no estilo de vida da cidade do Porto e na praticidade do design contemporâneo, criado para quem aprecia a arte, o design e a cultura.



ANARIC®

www.MCDR design _ limoncello 1004





M'AR De AR Aqueduto Historic Design Hotel & Spa

Para desfrutar do conforto da vida moderna em património histórico

*O exterior imponente de traços quinhentistas não deixa adivinhar a contemporaneidade que se vive no interior deste hotel. Falamos do **M'AR De AR Aqueduto**, um hotel boutique de cinco estrelas localizado no centro histórico de Évora, que representa a união perfeita entre a preservação do património histórico e o conforto da vida moderna.*

hotel design



hotel design

O hotel surge da adaptação do antigo Palácio dos Sepúlveda, conservando uma capela, os tetos em abóbada e um conjunto de três janelas Manuelinas na fachada principal. Os interiores foram criados pela Branco sobre Branco, de acordo com um conceito de conforto moderno. Destacam-se os apartamentos de design, mobiliário original, cores suaves e tecidos requintados.

Os 64 quartos, entre os quais dois quartos SPA, três suites e uma suite real, têm varanda e terraço e dispõem de mobiliário de exterior que prima pelo conforto. Alguns com vista para o jardim do hotel e outros para o belo casario do centro histórico de Évora.





Para tratamentos de beleza e bem-estar, existe o Spa, de 220 metros quadrados, com um amplo terraço enquadrado por um jardim de laranjeiras e um ambiente totalmente moderno. Do programa disponível constam, entre outras, propostas de rituais de massagens como o “Oriental, que se propõe perfumar a alma, o Mediterrânico, vibrante como o mar, o Indiano, para elevar o espírito, e o Árábico, para libertar a fadiga da viagem.”



aquinos
sofás



DEFRUTE DE UMA SENSAÇÃO ÚNICA...

UM NOVO ESPAÇO CRIADO ESPECIALMENTE PARA SI, VISITE-NOS EM



WWW.FACEBOOK.COM/AQUINOSSA

Tel.: [00351] 235 710 210

Fax.: [00351] 235 710 217

Fax.: 800 207 299

Apartado 14 - Sinde

3424-951 Tábua

aquinos@aquinos.pt

www.aquinos.pt

PORTUGAL





No restaurante, é bem visível a harmoniosa integração de uma decoração contemporânea com a arquitetura histórica do edifício. Num ambiente elegante e intimista, coroado por tetos de abóbada, arcos de ferradura e alguns frescos, podemos desfrutar de uma refeição que desperta os sentidos. Ao leme do **Degust'AR** está o Chefe António Nobre, que se baseia na cozinha alentejana e desenvolve a sua inspiração criativa explorando os sabores mediterrânicos. Destaque para a garrafeira, que tem expostos cerca de 150 vinhos representativos de todas as regiões de Portugal, e para o terraço com vista para o Aqueduto da Água de Prata e para o conjunto arquitetónico do hotel e zonas exteriores.





O **M'AR De AR Aqueduto** conta ainda com vários espaços para eventos integrados no conjunto patrimonial do antigo Palácio dos Sepúlveda e do antigo Colégio de São Manços, que podem ser utilizados para reuniões, conferências, seminários e os mais diversos tipos de banquetes.

Uma estadia que deve decididamente ser complementada por um passeio à descoberta de Évora - classificada pela UNESCO como Património da Humanidade em 1986 - e das suas ruas medievais, casario branco e centro histórico tão bem preservado.

www.mardearhotels.com



Um ambiente de extremo conforto e qualidade foi o que Pilar Paiva de Sousa conseguiu com a remodelação da suite presidencial do hotel Le Meridien Porto (atual Tiara Park Atlantic). Trata-se de um estilo clássico moderno de inspiração oriental que resulta numa atmosfera de requinte.

Projeto: Suite presidencial Le Meridien Porto e zonas públicas Le Meridien Lisboa

Autoria: Arquiteta Pilar Paiva de Sousa

A atenção ao pormenor é visível em cada elemento desta decoração intemporal, predominando materiais nobres como o mogno nas portas e apainelados e mármore nos pavimentos e nos revestimentos da sala de banho, onde foram aplicadas louças cerâmicas e torneiras com assinatura de Phillip Starck.

O mobiliário, também em madeira de mogno, e os estofos foram desenhados para o espaço. Apontamentos de decoração em latão cromado e tecidos ricos, como voiles, organzas e blackouts, enriquecem a decoração.





projetos de decoração



O mesmo ambiente requintado de conforto e qualidade foi aplicado nas zonas públicas do hotel de Lisboa. No lobby e no restaurante sentimos o conforto típico de um lar, que respira elegância. Já a decoração do bar baseou-se na cultura indiana proporcionando um condizente ambiente de tranquilidade, próprio para descontrair.

Pilar Paiva de Sousa dedica-se ao design e desenvolvimento de produto para projetos de hotelaria. Para a arquiteta, “o design não envolve apenas melhorar a aparência, mas também tornar as empresas mais eficientes e obterem vantagens competitivas.” A sua experiência traduz-se neste e outros projetos de relevo, como o Chateau Mont Royal em Chantilly, Tiara Yatska em Cannes, entre outros.

www.pps.pt





scion

Distribuido por:

DAMACENO & ANTUNES, Lda

Maia - Lisboa

www.damaceno-antunes.pt

ANTÓNIO DE SOUZA-CARDOSO LANÇA LIVRO



Biografia

Licenciado em Direito e pós-graduado em Economia Europeia e em Direito Comunitário, António de Souza-Cardoso dedicou grande parte da sua atividade profissional à Associação Nacional de Jovens Empresários, a qual dirigiu durante 18 anos, tendo presidido à equipa que concebeu e lançou a Academia dos Empreendedores e o Portugal Fashion.

Atualmente dedica-se à gestão de empresas, para além da presidência do Congresso da Causa Real – Federação das Reais Associações - e da direção da AGAVI – Associação para a Promoção e Apoio da Gastronomia, Vinhos, Produtos Regionais e Biodiversidade.



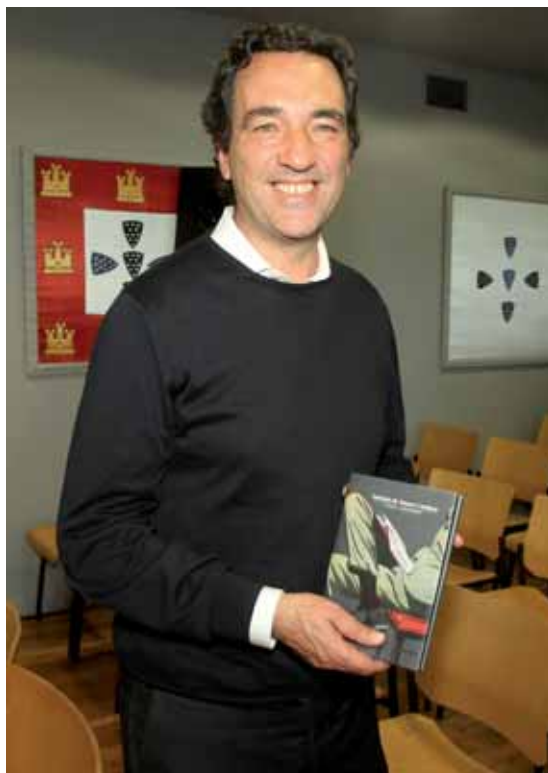
Vera Deus



Katty Xiomara



Mesa da presidência: Katty Xiomara, Manuel Teixeira, António de Souza-Cardoso, Rui Gomes Araújo e Manuel Serrão



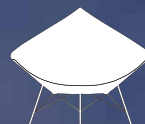
Júlio Magalhães

“CONTOS CONSENTIDOS”

O empresário, comentador televisivo, colaborador em várias revistas e jornais – entre eles a revista **Mobiliário em Notícia** – professor e escritor António de Souza-Cardoso lançou o seu primeiro livro, “Contos Consentidos”, em abril, na Associação Nacional de Jovens Empresários, que foi pequena para acolher todas as pessoas que fizeram questão de comparecer.

Para o autor, “é um Livro de confissões, de intimidades, de sentidos. É um livro feito com os Amigos e para os Amigos. É um espaço em que eu consinto e partilho vivências, memórias e afetos. É um pouco de mim mas principalmente de como eu sinto o outro. Aquele que me interessa e também me pertence.”

Após o lançamento da obra no Porto, que contou com a apresentação de Katty Xiomara e Manuel Serrão, “Contos Consentidos” foi também apresentado em maio na Fnac do Chiado, em Lisboa, desta vez com Paulo Teixeira Pinto e Rui Zink.



LIVRO Uma Década de Sucesso PRÉMIO MOBIS

Empresas e entidades que mais se
destacaram no Setor do Mobiliário
em Portugal.





Lançamento Junho 2012

Pousada Palácio do Freixo





JOVEM DESIGNER PORTUGUÊS VENCE CONCURSO INTERNACIONAL

Pedro Gomes está entre os 25 designers de todo o mundo que venceram o concurso internacional Faces of Design.

Além do prémio, o jovem talento português viu também ser-lhe atribuída uma menção especial por parte do júri, que reconhece os melhores entre os selecionados. “Um prémio com muito valor para mim e que espero permitir o contacto com novos clientes e o começo de muitos mais projetos”, diz-nos.

Pedro Gomes conta que o “bichinho” do design o acompanha desde muito cedo e foi despertado, curiosamente, “com a série MacGyver! Aquela capacidade e curiosidade de resolver problemas de forma inovadora e prática...” Começou o seu percurso universitário na área da Arquitetura, mas ao fim de dois anos a paixão pelo design falou mais alto e iniciou o curso de Design da Faculdade de Arquitetura de Lisboa. O que mais o fascina nesta disciplina é “a abrangência fantástica que permite uma flexibilidade e alcance projetual únicos. A oportunidade de criar um projeto de raiz, começando pela estratégica, passando pelo branding, design e desenvolvimento de produto, prototipagem, produção e acompanhando a comunicação/marketing e vendas é um processo apaixonante!”

ARQUITETO STYLUS

O companheiro perfeito para o seu tablet



BOUNCE CHAIR

O assento pode ser saudável

em foco



LACIE S 2.0

Um projeto sexy para um disco rígido externo



Pedro Gomes desenvolve “experiências através do design de produtos que contam histórias.” A inovação é um elemento transversal a todas as suas criações, assim como “a procura de linhas e formas simples e honestas que comuniquem as mais-valias do produto.” Comum a todos os projetos é “um processo de design minucioso que começa numa pesquisa cuidada e a criação de estratégias para o desenvolvimento e comunicação.” Algo que é cada vez mais valorizado pelos empresários do nosso país, que, “com a crise, começam a aperceber-se da necessidade de adoptar novas estratégias que assentam na inovação. Estou muito contente e satisfeito com o feedback dos meus clientes e penso que Portugal está no caminho certo!” Neste momento o designer está a apostar no mercado português e a desenvolver projetos para países como E.U.A, Bruxelas, Singapura, Hong Kong, Suíça, Angola e, “se tudo correr bem”, França e China. Brevemente lançará duas novas marcas, que se encontram em fase de desenvolvimento.

GLOW - OFFICE PHONE

Livre de cabos e concebido para espaços de trabalho



ANARIC

PRÉMIO MOBIS® 10 ANOS

SOFÁS CRIADOS SOB A ÉGIDE DO DESIGN E DA INOVAÇÃO

Do rol de empresas portuguesas ligadas ao conforto da casa que o **Prémio Mobis** tem distinguido desde 2001, o destaque desta edição da **Mobiliário em Notícia** vai para a **Anaric**. A empresa de estofos foi reconhecida com o **Prémio Mobis 10 Anos** em 2010, com um troféu criado pelo arquiteto Eduardo Souto Moura, pela aposta continuada na inovação e no design, através de uma atualização constante e de uma equipa experiente que inclui um designer a trabalhar a tempo inteiro no estudo e conceção de novos produtos e na aplicação de novos materiais. A **Anaric** foi criada em 1988 e tem vindo a afirmar-se no mercado português e internacional com sofás originais e o vasto leque de soluções que apresenta. Nos últimos anos, a empresa de Gondomar, no distrito do Porto, tem reforçado a aposta na internacionalização e exporta, neste momento, para cerca de 30 países, o que representa cerca de 50 por cento da sua produção. É PME Líder e está integrada no programa “Compro o que é nosso”.

A coleção mais recente da **Anaric** foi criada com o intuito de fazer o utilizador sentir-se em casa. Os novos sofás fazem uma ligação entre o passado e o futuro, com alguma inspiração nos anos 60 e 70, num estilo retro/vintage, adaptando-se a estilos de vida ativos. A coleção é composta por sofás e peças modulares e revela em cada detalhe a disciplina, criatividade e qualidade resultante da experiência da **Anaric**. Trata-se de uma coleção que envolve vários géneros e influências de todo o mundo.

www.anaric.pt

tucano

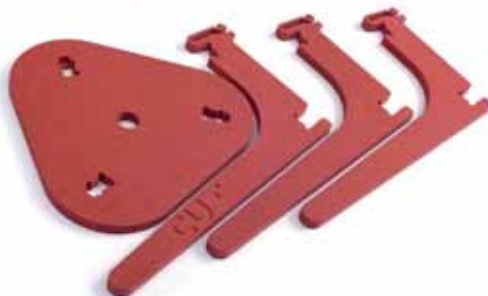


sofá manaus



santana





UM FRUTO DA PRÁTICA DO DESIGN

Cut Furniture é uma coleção de peças de mobiliário que podem ser montadas e desmontadas pelo utilizador sem parafusos ou ajuda de qualquer ferramenta. Foi criada pela designer portuguesa Mariana Costa e Silva e revela-se um fruto da prática do design: conceber um produto simplificando a fabricação e potenciando a sua função.

Em 1998, a designer chegou a Lisboa, vinda da ilha Terceira, nos Açores, para iniciar o curso de Design de Equipamento na Faculdade de Belas Artes. Instalou-se num quarto sem mobiliário e a ideia começou a germinar, passando para a prática quando “me cruzei com uma placa de contraplacado no passeio. Fiz a minha primeira peça com este conceito.”

A coleção **Cut Furniture** é composta, atualmente, por cinco peças: banco, cadeira, cadeirão, mesa e mesa de café. São construídas em Valchromat, um painel de fibras de madeira, hidrófugo e colorido em toda a espessura. Cada peça vem recortada no painel, estando “desenhada de forma a dispensar elementos adicionais de fixação, evitar desperdícios e ter reduzido número de componentes, que se encaixam constituindo uma estrutura estável.”

Em 2007, o projeto foi selecionado para a exposição do Prémio Massimo Dutti Design. Em 2009 ganha o 1º Prémio Nacional Indústrias Criativas Unicer/Serralves, onde se “define como uma marca”. A coleção foi lançada internacionalmente em 2011, na Interior Lifestyle Tokyo, e em Portugal mostra-se na ExperimentaDesign, com uma exposição no Príncipe Real, em Lisboa. Mais recentemente esteve na feira Ambiente, em Frankfurt, com o objetivo de atingir os mercados internacionais. Além da **Cut Furniture**, Mariana Costa e Silva dirige também a marca **Confeitaria da Mala** e prepara-se para lançar novos projetos de design.

www.cutfurniture.com

próximas feiras

Project Lebanon
www.projectlebanon.com
Beirute / Líbano 5-8 junho

Interior Lifestyle Tokyo
www.interior-lifestyle.com
Tóquio / Japão 6-8 junho

Pulse Home
www.pulse-london.com
Londres / Reino Unido 10-12 junho

NeoCon
www.neocon.com
Chicago / EUA 11-13 junho

Home fashion and Décor
www.homefashionbj.com
Pequim / China 12-14 junho

Expo AMPIMM
www.expoampimm.com
Cidade do México / México 13-15 junho

Oporto Show
www.oportoshow.com
Porto / Portugal 14-17 junho

Inter Build
www.interbuildegypt.com
Cairo / Egito 21-25 junho

Design Tokyo
www.designtokyo.jp
Tóquio / Japão 4-6 julho

MOVINTER
www.movinter.com.br
São Paulo / Brasil 17-20 julho

Decoration + Design
www.decorationdesign.com.au
Melbourne / Austrália 19-22 julho

HTSE Home Textiles Sourcing Expo
www.hometextilessourcing.com
Nova Iorque / EUA 24-26 julho



*A diretora criativa da **LiveDecoration**, Sara Paiva, criou para este projeto – uma moradia nova pertencente a um jovem casal com duas filhas – um espaço acolhedor e confortável com traços de personalidade que refletem o gosto da família por um estilo depurado, quebrado pontualmente por peças de caráter mais clássico.*

Projeto: Moradia unifamiliar Porto 2011
Autoria: Arquiteta Sara Paiva / LiveDecoration

Composta por sala de estar, sala comum, suite, quarto infantil, cozinha e diversos halls e corredores, esta moradia, com pormenores de arquitetura distintos, levou a que o projeto de decoração tivesse especial atenção à dualidade entre a exposição pela luz e intimidade pela sombra.



A escolha de mobiliário em tons claros, aliado à introdução de cor nos complementos de decoração, criou ambientes distintos nos diversos espaços. Nas áreas de circulação (corredor e hall das escadas), optou-se por um estilo mais eclético, onde uma fusão de estilos entre o clássico e o contemporâneo foi conseguida através da conjugação de peças de mobiliário de linhas simples e lacado alto brilho com um cadeirão de linhas assumidamente clássicas, um espelho de talha dourada ou complementos decorativos como os casquinhos em casquinha que os clientes já possuíam.



Na sala de estar privilegiou-se a amplitude do espaço e o conforto, mas sempre com um toque de sofisticação depurada. O mote para este espaço foi a vivência pelos sentidos e pelos momentos que um espaço nos proporciona. Os tons de base escolhidos foram os brancos, cinzas claros, preto e o verde pistacho em complementos como tapetes (Losh), almofadas (confeção própria) e peças de vidro manual da Marinha Grande. O mobiliário lacado alto brilho em tons de branco e preto (coleção **LiveDecoration**) contrasta com o toque





suave da pele aplicada no sofá (**LiveDecoration**) e na chaise longue que o casal já possuía e que foi restaurada.

A suite principal distingue-se pela parede da cabeceira em tons de preto mate, na qual foram aplicados perfis de madeira numa clara inspiração clássica que contrasta com o minimalismo da cómoda em linhas direitas e da cama de casal, com uma cabeceira estofada em branco que “ilumina” o espaço (mobiliário coleção **LiveDecoration**, tapetes Losh).



projetos de decoração



No quarto infantil, a premissa era criar um quarto de dormir que refletisse as idades e os gostos das utilizadoras. Na cave da moradia existe uma zona especialmente dedicada às crianças, com um espaço de brincar e uma área já preparada para o estudo, pelo que no quarto (de dimensões algo reduzidas) privilegiou-se o conforto e a funcionalidade para as atividades de descanso, higiene e arrumação da roupa.

www.livedecoration.com

MOBILIÁRIO, DECORAÇÃO E DESIGN NA BRAGADecor

O Parque de Exposições de Braga recebeu em maio a segunda edição da **BragaDecor**, uma feira dedicada ao setor do mobiliário, decoração e design.

Em aproximadamente 5000 metros quadrados de área de exposição, estiveram representadas cerca de 50 marcas que mostraram aos visitantes as suas novidades para toda a casa. “Tivemos empresas com muita qualidade que apresentaram stands com muito glamour, mobiliário contemporâneo, peças de design distintas” refere o diretor da feira, Jorge Ferreira.

O responsável explica que este evento surgiu “de uma lacuna que existia no mercado nesta região, ou seja, a ausência de um evento onde as empresas se pudessem representar e apresentar as suas novidades”, já que se trata de um “setor muito forte em Braga.” Mas a localização geográfica dos expositores foi mais abrangente, com empresas provenientes de outras zonas do norte do país, como Paços de Ferreira, Porto, Gaia e Alto Minho.

Paralelamente aconteceram diversas iniciativas. Destaque para a exposição, conferência, debate intitulada “BANG!! Estimula a criatividade”. O evento juntou diversos intervenientes do universo da arquitetura, académicos e profissionais, designers e artistas plásticos, entre eles Eduardo Souto Moura, Carvalho Araújo, Cannatà & Fernandes Arquitectos, Paulo Lobo e Luís Coquenão. O tema da conferência foi “porque fazem o que fazem?”, tendo os intervenientes falado sobre o que os inspira e o que os toca no seu trabalho. Pretendeu-se questionar o que é no fundo a qualidade na arquitetura, no design, na música e nas artes plásticas, procurando estabelecer pontos em comum nestes domínios.

Do programa da **BragaDecor** fez também parte um ciclo de workshops a cargo do portal www.anossavida.pt e coordenado pelo Arquiteto Nuno Rebelo. Como melhorar o esquema de distribuição espacial da casa, escolher materiais e elaborar custos e orçamentação foram temas abordados nestes workshops. Foi mesmo realizado um exercício entre os participantes, onde se desenvolveu um projeto de reformulação de uma habitação.



PAPEL DE PAREDE | TAPETES

GOHOME

TECIDOS DECORATIVOS



MARCA LEVA DESIGN PORTUGUÊS À ÁFRICA DO SUL

A marca portuguesa **Fabri** abriu uma loja na África do Sul. O espaço tem um conceito diferente dos quatro já existentes em Portugal já que à comercialização de mobiliário de cozinha, banho e closets acrescenta a vertente da arquitetura e design de interiores.

O ateliê tem o nome de **Fabri Design Studio** e pretende “dar a conhecer ao país um pouco do design português”, refere a designer Inês Sabino. Para além de mobiliário **Fabri**, produzido na sua fábrica em Portugal, o espaço representa também algumas marcas portuguesas de iluminação e objetos de cozinha e design conceituadas, como, por exemplo, a Vista Alegre, Amorim, Rodrigo Vairinhos, Frasa, Imenza, Matceramica, Cutipol e Delightfull.

A **Fabri Design Studio** está situada em Joanesburgo e tem cerca de 80 metros quadrados distribuídos por um piso e mezzanine. Inês Sabino descreve que “toda a arquitetura foi pensada de forma a rentabilizar ao máximo o espaço”, que conta com três cozinhas, um móvel de casa de banho e um closet. Uma cortina de sete metros de altura envolve todo o espaço e divide os vários ambientes. Este elemento pode “abrir ou fechar completamente o espaço, servindo como pano de fundo das várias cozinhas e transmitindo um certo ambiente cénico ao espaço”.

Portugal está presente através do mobiliário e acessórios decorativos, que são inteiramente produzidos no nosso país, e também através da própria decoração do espaço. “Foram criadas duas paredes em tinta de ardósia onde numa das paredes foi representada a cidade de Lisboa com um grande desenho de um dos bairros tradicionais da cidade e noutra uma vista da cidade com alguns dos principais monumentos” descreve a designer. “Este mural pode ser apreciado de vários pontos da loja. No piso inferior podemos sentir a magia da cidade, dentro de um bairro típico, e ao subirmos as escadas para a mezzanine podemos apreciar a vista da cidade, tal como num miradouro” acrescenta.

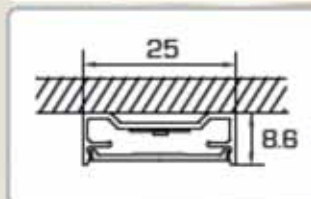
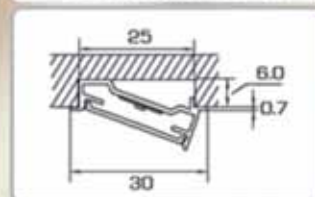
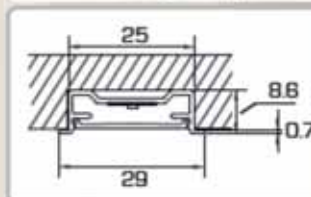




INTERFER

ILUMINAÇÃO LED...

... À SUA MEDIDA !!



O sistema que lhe permite qualquer medida de iluminação até 2 metros.

Compatível com Fitas LED's autocolantes (branco frio / quente, coloridas ou RGB)

Possibilidade de incluir interruptor por contacto ou sensor de movimento



Vencedor
X Gala Prémio
Móveis

—
Melhor Empresa
Sector de Ferragens,
Acessórios e Componentes
nos últimos 10 Anos

INTERFER - FRANCISCO ANTÓNIO MALCATO

Rua Neves Ferreira, 3-B - 1170-273 Lisboa

www.interfer.pt

geral@interfer.pt

☎ 218 110 600 · Fax: 218 150 026

Ferragens e Componentes para Móveis, Construção Civil e Bricolagem



A ALTA COZINHA NO UNIVERSO DOMÉSTICO



A **De Dietrich** lançou a nova coleção para 2012 com uma nova gama de cocção composta por fornos, placas e chaminés e uma linha premium onde o design e as prestações tecnológicas se destacam.

A linha premium é composta por uma coleção branca, sinónimo de elegância e pureza, e outra cinzento pérola, que cria harmonia com o aço inoxidável. O diretor geral da **De Dietrich** em Portugal, Pedro Faria, explica que esta linha “dedicou especial atenção ao design, à qualidade dos materiais e aos detalhes. Foram introduzidas novas cores como o elegante cinza e reinventou-se o branco mais puro.”

O forno premium destaca-se pelo design elaborado, as linhas verticais e estruturadas e os acabamentos unidos aos materiais de qualidade. Já a placa é inspirada nas jóias e no luxo, unindo a nobreza do metal à pureza do vidro. Apresenta-se com cores inéditas e um perfil cromado. A chaminé segue a mesma direção estética destas peças, expressa numa diversidade de estilos, dimensões, formas e materiais que misturam aço inoxidável e vidro branco ou cinzento pérola engastado com uma estrutura com perfil cromado.

São eletrodomésticos que “adiantam as tendências do futuro”, revela a diretora de marketing da **De Dietrich Portugal**, “tanto em design como em tecnologia avançada graças à inovação constante, transpondo a alta cozinha para o universo doméstico”

A nova coleção **De Dietrich** para 2012 apresenta ainda em cocção uma vasta gama de fornos, placas e chaminés e também novas coleções de máquinas de lavar roupa e louça e uma coleção de frio, em que a assinatura é a qualidade e a exclusividade e o lema é diminuir o impacto ambiental.



www.dedietrich.pt

Abertura oficial:
7 de Julho de 2012
10:00 - 17:00 horas

MOVIMENTO: VEJA, EMOCIONE-SE

A nova área de exposição da Blum em Vila Nova de Gaia oferece a oportunidade de que usufrua em primeira mão toda a gama de revolucionárias ferragens para cozinha, fabricadas na Áustria. Soluções fascinantes, uma após a outra: seja bem-vindo e visite a nossa nova área de exposição, a ser inaugurada no dia 7 de Julho. Deixe-se inspirar para o seu próximo projecto de cozinha.

O nosso mundo de produtos encontra-se apenas a um clique:  www.blum.com

Showroom Blum em Portugal

Luso Blum

Av. dos Mourões, 191

4410-500 S. Félix da Marinha

Tel.: 227334200 Fax: 227334199

Horário de funcionamento de segunda a sexta: 10:00 - 17:00 horas

Perfecting motion 

EDUARDO NERY CRIA SERVIÇO DE MESA PARA A VISTA ALEGRE ATLANTIS

A **Vista Alegre Atlantis** acaba de lançar o serviço de mesa Nery. Trata-se de um trabalho com assinatura do artista plástico **Eduardo Nery** em que a elegância e a excelência do design andam de mãos dadas.

Criado em exclusivo para a marca, o serviço apresenta uma decoração contemporânea onde sobressaem as formas geométricas, o ouro em contraste com a brancura da porcelana fina e os azuis escolhidos pelo artista.

Este serviço de mesa integra o “Projeto de Artistas Contemporâneos” da **Vista Alegre**, que já contou com a participação de alguns dos mais destacados designers e artistas plásticos portugueses e internacionais na criação de peças exclusivas e únicas. Esta é a segunda vez que **Eduardo Nery** é convidado pela marca portuguesa para o desenvolvimento de um serviço de mesa de autor, já que lhe coube ser o primeiro artista a integrar o “Projeto de Artistas Contemporâneos”. Além do artista plástico português, já colaboraram com a Vista Alegre neste projeto nomes como Jesus Del Pozo, Mikaela Dörfel, Júlio Pomar, Álvaro Siza Vieira, Bartek Mejor, Sam Baron, Carsten Gollnick, Patrick Norget, Joana Vasconcelos, Oscar Mariné, Nadir Afonso e Malangatana.

www.vistaalegreatlantis.com





TENDÊNCIAS E NOVOS CONCEITOS DE DESIGN EM CATÁLOGO ONLINE



A **MOB** lançou online o seu novo catálogo, que apresenta os mais atuais conceitos e tendências de design, aliados a acabamentos exclusivos e inovadores.

O fabricante de cozinhas, detido pela **Visabeira Indústria**, dá a conhecer em detalhe os seus modelos de cozinhas, que são 100 por cento fabricadas em Portugal, de acordo com as mais recentes soluções tecnológicas introduzidas no mercado pela marca, tais como o novo sistema de iluminação interior, activado pelo abrir de portas e gavetas. Os lacados, termolaminados e melaminas são alguns dos materiais utilizados pela marca no fabrico das suas cozinhas, que se caracterizam pelo design atual, o rigor na seleção dos materiais, o cuidado na execução e a nobreza dos acabamentos.

www.mob.pt/Conceito.aspx



Technik für Möbel 

Lift Advanced
Minimalista, Versátil e com 



INTERFER • FRANCISCO ANTÓNIO MALCATO • Rua Neves Ferreira, 3-B • 1170-273 LISBOA • Tlf: 218 110 600 (20 Linhas) • Fax: 218 150 026 • www.interfer.pt • geral@interfer.pt

Ferragens e Componentes para as indústrias de: Mobiliário doméstico, Cozinha, Banho e Escritório. Carpintaria, Construção Civil e Bricolagem



APCM

Associação Portuguesa de Comércio Mobiliário



imporcelos[®]

Travessa Artur Faria, N.º 188 - Areias (São Vicente)
4750-242 Areias BCL [Portugal] Telf. [+351] 253 841 125
geral@imporcelos.com | www.imporcelos.com



celos[®]
home



TORNEIRAS COM DESIGN

Criada em 2007, a **W2007** é uma marca portuguesa que oferece uma vasta gama de torneiras e acessórios para diversos tipos de projetos, sempre com o design e a inovação como linhas orientadoras. Os produtos são fabricados na unidade de produção da **Torneiras Roriz**, utilizando o know-how desta empresa exportadora e a tecnologia de que dispõe. O resultado são produtos devidamente certificados e 100 por cento portugueses, do papel à conclusão da peça.

Do catálogo da marca fazem parte torneiras e acessórios para banho e cozinha, grandes projetos como, por exemplo, hospitais, entre outros. Uma das suas mais recentes novidades são os fluxómetros com regulação de caudal patenteados a nível da eficiência energética, para edifícios mais amigos do ambiente.

www.w2007.pt

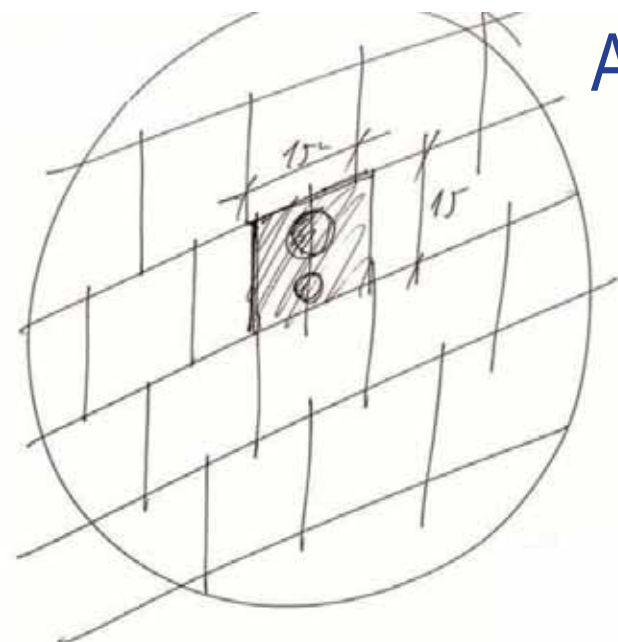


SOUTO DE MOURA ASSINA NOVA PLACA DE COMANDO DA OLI

A **OLI** apresentou uma nova placa de comando para autoclismos interiores desenhada por Souto de Moura na Tektónica, feira internacional de construção e obras públicas que decorreu em maio na Feira Internacional de Lisboa.

A placa de comando SM15 com as medidas de 147x147mm e um acabamento em vidro temperado branco de 5mm permite uma aplicação harmoniosa em paredes revestidas com o tradicional azulejo português. Inclui ainda dois botões redondos em acabamento cromado de acionamento da dupla descarga.

A nova placa de comando será aplicada na nova Pousada da Covilhã, um projeto de reabilitação do antigo sanatório da Serra da Estrela da autoria do arquiteto português Souto de Moura, galardoado com o Prémio Pritzker em 2011.





ESPAÇO DE BANHO COM ESTILO

O design ganha cada vez mais destaque na casa de banho, que se constitui hoje como um lugar íntimo que deve promover o nosso bem-estar.

Este móvel de casa de banho da **JDias** mostra isso mesmo, com as suas linhas modernas e dinâmicas que conferem mais vida ao espaço de banho onde estiver inserido.

Ao nível de acabamentos, o móvel é lacado a branco mate e coral brilhante. O lavatório é em corian glaciado white e o tampo em vidro curvado de 15 milímetros. O espelho foge ao convencional, sendo composto por três partes suspensas por cabos de aço.

Um móvel com assinatura portuguesa.

www.jdias.pt

OTIMIZA O ESPAÇO E CONFERE DIVERSAS OPÇÕES DE DECORAÇÃO

A coleção de mobiliário Senso Square 2.0 da **Roca** apresenta um design compacto que permite a adoção de diversas soluções e a otimização do espaço. As linhas suaves e retas conferem à casa de banho um aspeto contemporâneo.

Versátil e personalizável, esta coleção apresenta diversos tamanhos e uma gama de possibilidades para se inserir nos mais diversos espaços. Os painéis frontais são feitos em MDF com acabamento em lacado mate, disponível em branco, preto, cinzento e vermelho. Este material é resistente contra os riscos e humidade, amigo do ambiente (resíduos reduzidos, menos desflorestação e preservação do habitat) e forte solidez, o que confere longevidade ao móvel. Os acabamentos do lavatório podem ser em branco, Pergamon, Edelweiss e Jazmín. Senso Square 2.0 integra puxadores e gavetas de tecnologia "soft close", o que confere uma abertura fácil e torna o fecho suave e silencioso. O módulo de coluna reversível dá a possibilidade de abrir a porta para a esquerda ou para a direita, fazendo apenas uma simples rotação. A peça pode ser instalada sem pés, com dois ou quatro pés, conferindo diferentes opções ao consumidor final.

www.roca.com





EXTERIORES QUE SEDUZEM



Cadeirões Tilt

Juva

A combinação do artesanato com as novas tecnologias

A **Juva** apresenta diversas propostas do designer **Kenneth Cobonpue** que combinam artesanato e novas tecnologias. Os cadeirões Tilt distinguem-se pelas suas funções ergonómicas e pelo apelo visual. O mesmo acontece com o cadeirão Balou, que harmoniza o desenho robusto com o aspeto leve da estrutura. A cadeira Bloom inspira-se na flor e é revestida por um tecido de microfibra cosido à mão a partir do centro, conferindo à peça uma textura agradável ao toque. O sofá Cabaret esbate os limites entre o mobiliário de interior e exterior com a beleza das técnicas artesanais. Por fim, o cadeirão Lolah é construído em ratan, através de uma técnica semelhante à da construção de barcos para criar formas suaves.



Sofá Cabaret



Cadeirão Balou



Cadeirão Lolah



Linha MU

TDM **Versatilidade**

Versatilidade é uma característica comum às propostas da **TDM**. A linha MU, em cima, é um sistema de mobiliário modular criado para estilos de vida contemporâneos. Pode ser facilmente adaptado a diferentes áreas exteriores ou interiores, combinando os benefícios de materiais e tecidos desenhados para uso ao ar livre com a lógica modular e o maior conforto dos sofás de interior. Esta linha está disponível em modelos e tamanhos tão variados quanto as funções que desempenham.

Já a linha Play, de autoria de Philippe Starck, permite ao cliente “brincar” com as cores e materiais à disposição para criar uma peça de mobiliário única. Os materiais utilizados - fibra de polipropileno moldado e fibra sintética Dedon - combinam a alta tecnologia com o artesanato. Mesas bistrô e mesas de jantar completam a coleção.



Cadeira Bloom



Linha Play

sugestões

Sachi Paixão pelo design

A **Sachi** apresenta três linhas para o verão 2012. A Cairo constitui-se como uma coleção de sofás modulares com design simples e minimalista que permitem recriar vários espaços pelas possíveis combinações. Os materiais utilizados são o alumínio nas estruturas e as telas e lonas náuticas nos tecidos, sendo possível combinar várias cores tanto nas estruturas como nos tecidos.



Linha Cairo



Linha West Coast

A coleção West Coast, desenhada por Carlos Aguiar, abrange zona de solário, refeição e social, com mesas e bancos de bar, entre outros. A funcionalidade está presente em pormenores com espaços criados especificamente para colocar óculos de sol, chaves e similares, bem como largas zonas de arrumação para toalhas ou mantas. Tanto as estruturas como os tampos desta coleção são executados em alumínio anodizado e/ou lacado, permitindo infinitas composições de cores. A cadeira com braços Spikes - a mais recente coleção **Sachi** - assume elegância e simplicidade. É fortemente minimalista, com uma estrutura contínua de assento, mantendo a aparência de uma linha fina e sem soldaduras. Os materiais de estofado adequados são a tela e lona náuticas.



Linha Spikes



protecdekor

by **RIKOR**

Um só produto, dezenas de soluções
para profissionais de decoração
Diferencie os seus projectos de decoração

Antes

Depois



Dekie Pro
Compre já através dos contactos:
telm.: 912 125 657
tel.: 255 788 370
e-mail: geral@protecdekor.com



PRODUTOS
AMIGOS
DO AMBIENTE

Esmaltes e vernizes aquosos, fáceis de utilizar, duráveis e resistentes. Aplicáveis em madeira, tecido, metal, cerâmica...

GRUPO
LUSOVERNIZ
SISTEMAS DE PINTURA

sugestões

Karpa Mobiliário moderno e versátil

A **Karpa** é uma marca da empresa portuguesa Albino Miranda com propostas de mobiliário em fibra de vidro versáteis e de design moderno.

Foi responsável pela atribuição do Prémio Design Export Home à Albino Miranda, tendo o júri destacado a coerência e harmonia nas linhas apresentadas, a qualidade na produção e a inovação.



Linha Ocenano



Linha Ocenano



Chaise longue em mármore

MN Architectura A beleza da mármore e não só

A **MN Architectura** desenvolve projetos orientados para a funcionalidade, estética e conforto, assente na depuração e simplicidade das formas. Exemplo disso é a chaise longue feita a partir de um único bloco de mármore ou o Cadeirão Aranhaço em inox e tecido de exterior removível.



Cadeirão Aranhaço



EMU - Estrutura Hat



Magis - Cadeirão Proust



Magis - Cadeiras Raviolo

Dimensão Novas tendências de viver o quotidiano

Para o próximo verão a **Dimensão** propõe marcas de design contemporâneo consagradas para exteriores atuais. É o caso da Magis, com o cadeirão Proust do designer Alessandro Mendini, um clássico reinventado construído em polietileno, e as modernas cadeiras Raviolo, de Ron Arad, no mesmo material, ou da EMU com a estrutura Hat. Trata-se de uma edição moderna e tecnológica do tradicional sistema de construção em bambu com materiais mais resistentes e fácil de montar. O tecido acrílico é tratado para garantir resistência e não perder a cor.



Coleção Basic

Alaire Especialista no exterior

A **Alaire** é uma marca especializada em mobiliário de exterior e por isso possui uma gama alargada de produtos que conferem conforto e comodidade aos espaços exteriores durante os 12 meses do ano.

A coleção Basic é composta por elementos essenciais para qualquer jardim, seja mais tradicional ou contemporâneo. Os materiais utilizados são a fibra sintética, alumínio com estofa para exterior ou textileno.

KUBE é uma peça de design da Ego Paris para o exterior com a versatilidade de se transformar em cadeira, cama ou cubo e ser fácil de arrumar. É possível escolher variadas cores de alumínio lacado com almofadas para uso exterior.

A premiada marca espanhola Calma lançou este ano a mesa Angle, uma peça de design industrial que se adapta a ambientes de exterior modernos. A sua forma angular é original e tem um impacto visualmente forte em espaços amplos.

Já a Gloster apresenta novidades com um carácter contemporâneo que, ao mesmo tempo, harmonizam com as suas coleções mais tradicionais.



Coleção Basic



Ego Paris - KUBE



Calma - Angle



Gloster



B&B Itália - Husk Outdoor

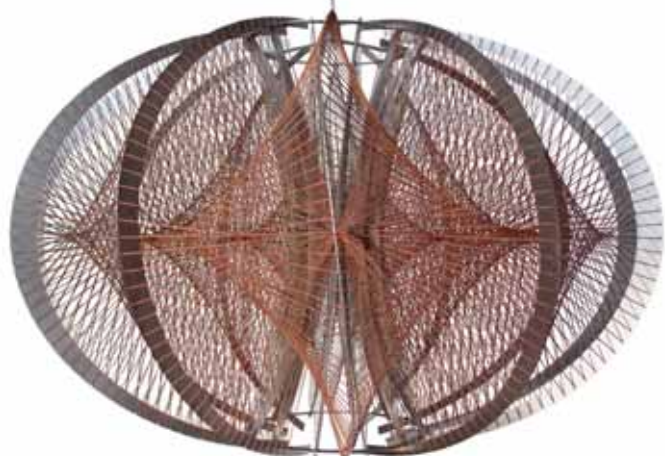
Paris-Sete Conforto ao ar livre

A **Paris-Sete** apresenta a coleção Husk Outdoor da B&B Itália, que se constitui como um tributo ao conforto. O corpo é branco enquanto o suporte do assento está disponível em diferentes cores: além do branco, o preto, laranja, verde ácido e azul ciano. As almofadas são revestidas por um tecido técnico disponível nas mesmas cores. Destaque para o estofo, que permite que a água passe ao longo das almofadas sem estagnar.

A cadeira é acompanhada por uma mesa, pintada numa única cor, disponível nos mesmos tons do suporte da cadeira.

TRANSFORMA A LUZ NA ALMA DO ESPAÇO

*É uma marca portuguesa, com certeza, que se tem destacado no mercado português e além fronteiras com peças de iluminação desenvolvidas como se de verdadeiras esculturas se tratassem. Falamos da **Mood**, uma marca criada pelos arquitetos Rita Muralha e Raul Santos em 2001 e que trabalha, desde então, a luz para ser a alma do espaço.*



O primeiro projeto da **Mood** consistiu na manufatura de peças de iluminação para uma instalação no Convento do Beato. Hoje, já exporta para vários países na Europa, nomeadamente Espanha e Inglaterra, e prepara-se para entrar no Brasil e outros países da América Latina. A exportação representa 30 por cento do seu volume de exportação.

Os objetos de iluminação da Mood são peças singulares, com um método de construção muito próprio, ligado à manufatura, diferenciando-se pela sua forma e pela sua escala, pelos materiais utilizados, sempre com uma vertente escultórica. São peças que criam uma atmosfera única, sendo em si facilmente identificável a assinatura dos seus autores e o estilo da marca.

Além de objetos exclusivos, a **Mood** conta com uma coleção de peças em diversos estilos e materiais com soluções que se inserem em qualquer ambiente, seja ele residencial, hoteleiro, comercial ou de trabalho.

No seu portfolio encontram-se projetos de destaque como a nova sede da Microsoft, desenvolvida só com marcas portuguesas de referência, a remodelação do histórico hotel Altis, o novo hotel Onyria da Quinta da Marinha, o hotel Klaus K em Helsínquia - o primeiro hotel de design na Finlândia, o Casino de Tróia, uma peça para a sede do Partido Socialista ou peças para a galardoada designer de interiores Nini Andrade Silva no seu projeto The Vine Hotel na Madeira.

O próximo projeto da **Mood** será o desenvolvimento de um conceito de iluminação para a zona VIP do Rock in Rio Lisboa 2012 e Rock in Rio Madrid 2012. Paralelamente, está também a desenvolver peças para o lobby de duas unidades hoteleiras.

Sempre em busca de novos materiais e soluções, a Mood vai trilhando o seu caminho por novos mercados e conquistando projetos de referência. Esta é uma marca em expansão.

www.mood.pt

marcas



marcas

O DESIGN PORTUGUÊS COMO INGREDIENTE PARA O SUCESSO

A **Mambo Unlimited Ideas** é uma marca 100 por cento portuguesa que leva o design *made in Portugal* à Europa e também ao mundo, exportando os seus produtos – mobiliário, tapetes e iluminação – para países como Austrália, Tailândia e Angola.

A marca nasceu em 1990 em Lisboa vendendo peças provenientes dos quatro cantos do mundo, mas cedo tomou o rumo do design exclusivo com a criação de uma linha própria de tapetes, contemporânea e com uma vasta paleta de cores, que contribuiu para revitalizar um mercado conservador. Atualmente os tapetes são produzidos em Portugal, da criação à confeção, que se baseia nas técnicas tradicionais. A marca é especializada em peles e por isso os seus principais produtos são tapetes de pele de vaca e borrego e almofadas e mantas em pele de borrego, coelho e raposa, apresentando uma vasta coleção de cores e tamanhos por medida.

Em 2008, a **Mambo** convida a designer Cláudia Melo a criar uma linha de mobiliário e iluminação – que se integrasse na já existente linha própria de tapetes, peles e têxteis – a coleção ETTERO. As peças, que a autora descreve como “uma interpretação dos anos 60 integrados numa viagem ao mundo moderno, onde tudo é permitido”, utilizam materiais naturais como a madeira no mobiliário e os metais na iluminação e vivem da sua individualidade, permitindo um grande nível de personalização no que aos materiais e acabamentos diz respeito. A coleção ETTERO tem como objetivo colocar no mercado peças de autor a preços competitivos, marcando presença nas principais feiras internacionais, entre elas a Maison et Objet.

Mais uma marca portuguesa a construir o seu percurso no mercado internacional provando que o design português é um ingrediente para o sucesso.

www.mambo-unlimitedideas.com





MOVEREL - INDUSTRIA DE MOBILIARIA



MOVEREL

MOVEREL - Indústria de Mobiliária, Lda. - Casal do Kelvas, 2440-091 - BATALHA - PORTUGAL - Tel. 244 769 880 - Fax. 244 768 833 - Email: moverel@moverel.com - Site: www.moverel.com

DE PORTUGAL PARA O MUNDO

A **SUSDESIGN** foi criada pela designer portuguesa Ana Mestre (co-fundadora da Corque Design) em 2004 como uma empresa de consultoria, educação e investigação na área do design para a sustentabilidade. Passados oito anos, são muitos os projetos que tem realizado a nível nacional e internacional envolvendo intervenientes como o Estado, entidades privadas, autarquias, universidades e especialistas de áreas multidisciplinares. Ana Mestre dá a conhecer à Mobiliário em Notícia este projeto de valor com assinatura portuguesa.

MN - Como surge o projeto SUSDESIGN e em que consiste?

AM - A SUSDESIGN nasceu em 2004 e é uma entidade privada dedicada ao Design e Investigação na área do Design para a Sustentabilidade. Tem um enfoque nacional e internacional e é a única estrutura do género em Portugal que combina os três pilares: Design, Investigação e Sustentabilidade.

A génese da visão estratégica da **SUSDESIGN** está profundamente ligada à atividade de investigação e exploração de novos conceitos e linguagens que aproximam a diversidade local ao paradigma global da Sustentabilidade, tendo o Design como forma de expressão criativa e conceptual e simultaneamente como mediador de soluções que promovam a inovação.

Neste sentido, a **SUSDESIGN** surge do desejo e necessidade de desenvolver projetos de design que tivessem uma componente de investigação central, ou seja, não necessariamente de projetos que surgem de necessidades de mercado do ponto de vista meramente comercial, mas de necessidades “sociais” com uma componente estratégica, quer do ponto de vista econó-

mico-social, quer ambiental.

As áreas e temáticas que trabalhamos são áreas que necessitam de um trabalho de pesquisa de fundo antes da intervenção do design, de for-

“A SUSDESIGN é a única estrutura do género em Portugal que combina os três pilares: Design, Investigação e Sustentabilidade.”

“Para nós, a investigação está na base do conceito de inovação e de geração de novo conhecimento. O que fazemos na SUSDESIGN é a prática disto.”



ma a gerar conteúdos e diretrizes para o desenvolvimento de novas soluções (normalmente novos conceitos e produtos) que resultem em soluções genuinamente inovadoras. Exemplos disso, são os três maiores projetos desenvolvidos pela **SUSDESIGN** até ao momento: O projeto SMD – Significados da Matéria no Design (2004-2005) que trabalhou sobre a problemática do desenvolvimento de novos produtos de raiz tradicional – regional, mais concretamente na região do Alentejo, juntando técnicas artesanais e inovação de produto através do design. O projeto “Design Cork for future, innovationandsustainability” (2006-2008), que se centrou na pesquisa em torno da inovação do setor da cortiça, um setor estrategicamente relevante para Portugal em termos económicos e ambientais. Ou ainda, mais recentemente, o projeto SUSVISION – Visões lusófonas do Design para a Sustentabilidade (2011 até ao presente) que se centra na pesquisa do conceito de “Lusofonia” associado ao Design e à cultura material das regiões de matriz (ou influência) lusófona, como é o caso do Brasil, Angola, Moçambique, Goa, Macau, etc. Todos os projetos que referi têm algo em comum, a necessidade de pesquisa e de novo conhecimento e a objetivação de resultados através de uma estratégia de inovação e/ou de soluções de design, que a materializam.



MN - O que tem este projeto para oferecer?

AM - A SUSDESIGN tem para oferecer uma questão muito diferenciadora: é um ateliê de design que integra amplas competências em Investigação & Desenvolvimento. Eu, enquanto fundadora da **SUSDESIGN**, integro esta dupla valência durante todo o meu percurso profissional, pois embora seja designer de formação, tornei-me também investigadora profissional, desde o início da minha atividade profissional, em instituições como o INETI (actual LNEG) ou atualmente como investigadora da Universidade de Delft na Holanda. Esta situação estende-se, também, à equipa de colaboradores da SUSDESIGN, que por

norma são profissionais que se dedicam em simultâneo à atividade de design e investigação. Para nós, a investigação está na base do conceito de inovação e de geração de novo conhecimento. O que fazemos na SUSDESIGN é a prática disto. Não teorizamos só, praticamos também a inovação através da nossa ferramenta de excelência, o design. Mas esta é, a meu ver, a grande força e vantagem do Design, ser uma atividade iminentemente prática e criativa.

MN - A quem se dirige?

AM - A todas as entidades que necessitam de processos de inovação de base estratégica, incluindo o Estado, como instituição de inspiração social, mas tam-

bém as empresas. O Ministério da Cultura Português, e atualmente a Secretaria de Estado da Cultura, através da Direção Geral das Artes, assim como a FCT - Fundação para a Ciência e Tecnologia, têm sido instituições centrais que têm apoiado o desenvolvimento dos nossos projetos e atividades. Contudo, não existe nenhum projeto da SUSDESIGN até ao momento que não envolva também entidades privadas, autarquias, universidades e um leque muito variado de especialistas de áreas multidisciplinares. A **SUSDESIGN** é, nesse sentido, uma plataforma que entende a inovação como um trabalho multidisciplinar que gera resultados e soluções transversais em problemáticas estruturantes.



MN - A SUSDESIGN atravessa fronteiras, contando mesmo com uma filial em Nova Iorque. Podemos dizer que é um projeto global. Porquê a aposta na internacionalização?

AM - A concretização de uma abordagem Global - Local tem desde sempre caracterizado a SUSDESIGN. Tanto desenvolvemos um projeto de cariz regional - local, que pretende desenvolver novos produtos que possam simultaneamente integrar a cultura portuguesa e se transformar em objetos consumidos por um público internacional que aprecia e anseia por valor acrescentado, como da mesma forma desenvolvemos projetos que iniciam no contexto internacional e que trazemos para a realidade portuguesa, de forma a influenciar positivamente Portugal, com paradigmas

que são hoje centrais ao desenvolvimento, como é o caso da "Sustentabilidade". Neste âmbito, lembro-me, por exemplo, do Manual Internacional "D4S - Design for Sustainability Global Guide", que co-produzimos para a "United Nations Environmental Program" (UNEP). A **SUSDESIGN** tem trabalhado em destinos tão diversos como a Europa, os Estados Unidos e mais recentemente o Brasil. É fundamental para a SUSDESIGN operar a uma escala global, porque trabalhamos numa área de interesse global. Focou particularmente a nossa participação em Nova Iorque, que resulta de uma cooperação com a New York City na área da pesquisa avançada em design e sustentabilidade para a resolução de problemas de mobilidade na cidade, tendo iniciado em 2010.

MN - O SUSVISION - Visões Lusófonas do Design para a Sustentabilidade, que decorreu no Rio de Janeiro em março, é a vossa mais recente iniciativa. Quer-nos falar um pouco sobre este projeto e dos resultados que dele surgiram?

AM - O SUSVISION é uma iniciativa promovida pela SUSDESIGN e apoiada pela Direção Geral das Artes, da Secretaria de Estado da Cultura Português, tendo concluído a 30 de março a primeira série de três eventos em Lisboa, Minas Gerais e Rio de Janeiro, que juntou mais de 300 criativos, designers e produtores culturais de áreas multidisciplinares em torno do tema "Design e Lusofonia".

O SUSVISION insere-se na reflexão sobre a necessidade de desenvolvimento das economias criativas que prolifera atualmen-

te a discussão política e económica internacional e pretende desbravar caminho no âmbito de uma criatividade centrada em aspetos culturais que unem os vários países de língua oficial portuguesa ou regiões que tenham uma influência cultural lusófona, como é o caso de Goa e Macau. Neste âmbito, o SUSVISION é um projeto que integra as dimensões "Global - Local", centrado numa reflexão sobre a cultura e identidade atual do mundo Lusófono, sendo o objetivo final o desenvolvimento de novas propostas de design com base numa matriz conceptual mais diversificada do que aquela apenas focada numa único país.

Os SUSVISION Labs centram-se em grupos de trabalho criativos que exploram intensivamente o conceito de "Lusofonia" associado ao Design, utilizando a metodologia de investigação aplicada propositadamente desenvolvida pela **SUSDESIGN** para os Laboratórios SUSVISION. Os "SUSVISION LAB's" percorrem vários destinos e em cada ano abordam o cruzamento de duas ou mais culturas lusófonas. Após a conclusão da primeira fase do projeto dedicada ao tema "Portugal - Brasil", já está planeada a segunda fase dedicada aos Países Africanos de Língua Oficial Portuguesa.

MN - O design sustentável é valorizado pelas empresas e pelos próprios designers de uma forma geral?

AM - Na minha opinião, trabalhando nesta área há dez anos, respondo-lhe, com sinceridade,

“Uma das questões centrais na abordagem da Sustentabilidade nas empresas e no design é que esta necessita de ser operacionalizada, para além de uma mera referência aos conceitos, em termos do marketing e comunicação das empresas.”

que é pouco valorizado. Contudo assistimos a um processo crescente de interesse pela problemática da Sustentabilidade nos últimos anos, a um nível geral, sociedade, empresas e naturalmente designers.

Uma das questões centrais na abordagem da Sustentabilidade nas empresas e no design é que esta necessita de ser operacionalizada, para além de uma mera referência aos conceitos, em termos do marketing e comunicação das empresas. Assiste-se atualmente a um uso abusivo do termo “Sustentabilidade”, muitas vezes sem fundamento ou sem real consideração do mesmo. Por esta razão, existe também uma saturação e desconfiança do conceito, por parte dos consumidores, que são cada vez mais informados e querem ser esclarecidos sobre a prática da sustentabilidade das empresas e seus produtos. Esta prática só é

possível através do conhecimento, e, mais uma vez aqui, faço o link do trabalho da SUSDESIGN, que é na sua natureza uma entidade que alia “conhecimento” na área da sustentabilidade à “prática” na área do design e inovação. É muito importante a coerência neste trabalho, pois não se pode enganar o consumidor e, sobretudo, não podemos enganar a sociedade com práticas erradas, que não auxiliam nenhum desenvolvimento social e ambiental. O desenvolvimento em qualquer área tem de ser responsável para com a sociedade e nesse sentido o design não é

diferente, pelo contrário, é determinante.

MN - Que projetos têm para o futuro?

AM - Para já estamos ocupados com dois projetos: O SUSVISION, que terminou a sua primeira fase no Brasil recentemente, mas cuja segunda fase já está a ser planeada novamente em colaboração com o Brasil e também Angola e Moçambique, e um outro projeto europeu chamado REGIO CRAFTS, apoiado pela Comissão Europeia e que envolve seis países em torno da problemática europeia das téc-

nicas artesanais de cariz regional e seu potencial de inovação através de estratégias na área da legislação europeia, empreendedorismo, design, entre outras temáticas. A **SUSDESIGN** encontra-se a co-coordenar este projeto, a nível nacional, com a Câmara Municipal de Cascais. A primeira apresentação pública do projeto decorrerá em Cascais na primavera de 2013 e contará com uma série de eventos dedicados à temática do Design no âmbito do REGIO-CRAFT, em particular com um seminário que será aberto a entidades públicas e privadas e público em geral.





CASA EM AVINTES

Reabilitação de uma casa para a nova família.
Manter a memória e criar novas histórias.



FICHA TÉCNICA

Cliente: Felícia e Pedro

Localização: Avintes, Vila Nova de Gaia

Arquitetura: Gisela Silva Monteiro.Arq / Virtualbox
www.giselamonteiro.com

Arquitetura Paisagista: Cirurgias Urbanas

Projeto e Obra: 2008/2011

Fotografia: Marcos Oliveira - www.marcosoliveirafotografia.com

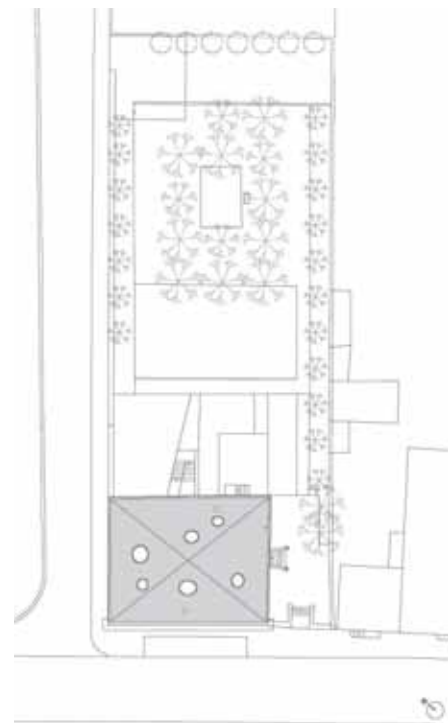
A casa localizada na Vila de Avintes, do início do séc. XX, foi encontrada em estado de degradação avançado. Identificavam-se as alterações e ampliações ocorridas ao longo dos tempos e que foram eliminando a sua identidade.

A estratégia foi procurar a ligação entre o passado e o presente. A traça original foi encontrada e apresentada à nova família.

O programa foi definido: uma suite, três quartos, instalações sanitárias, sala de estar e sala de jantar, escritório, lavandaria, garagem e sótão. No jardim nascem áreas de brincar, de lazer e uma pequena horta.

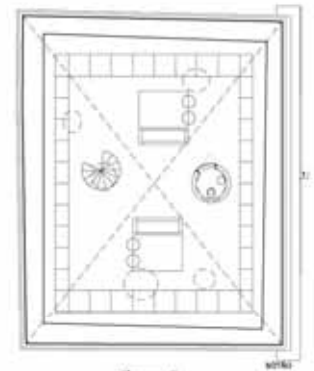
É reconstruído o corpo principal do edifício através de uma caixa de betão que cresce e se liberta na cobertura com aberturas inesperadas para o exterior. Foram introduzidas seis clarabóias circulares na cobertura para criar entradas de luz e momentos inesperados. Reestabeleceu-se a relação entre a fachada traseira da casa e o jardim e reconstruiu-se a entrada principal.

Os azulejos exteriores originais foram mantidos e foi introduzido isolamento térmico no exterior da cobertura, pintado à cor terra. Os materiais utilizados no interior/exterior são tradicionalmente portugueses: mosaico hidráulico, madeira e o reboco.





Existente





DESIGN DE EVENTOS

Portugal tem tido cada vez melhores desempenhos no mundo dos eventos, onde no European Best Event Awards (EuBEA), que premeia o setor dos eventos a nível europeu, já ganhou os mais variados prémios. O objetivo da organização é validar o setor dos eventos como uma forma de comunicação inovadora, sendo uma parte importante da estratégia de marketing das empresas.

Hoje, em Portugal, o evento centra-se no seu objetivo principal, juntamente com outras componentes que fazem com que tenha argumentos para ser falado muito antes de acontecer, para ser intensamente vivido durante a sua realização e para produzir conteúdo suficiente para continuar a viver para além da data em que acontece, ficando na memória das pessoas.

Os eventos devem satisfazer as necessidades dos seus consumidores, contemplando um conjunto de experiências que permitam a esse consumidor sair de cada evento com a satisfação de ter vivido grandes experiências. O cliente está cada vez mais exigente e com um maior conhecimento do que se passa à sua volta e por isso espera que um evento o surpreenda, que deixe uma marca nos seus convidados.

Hoje em dia a sociedade “obriga” a que os eventos sejam mais diferenciadores, onde o desafio fundamental é dar vida à criatividade e transformá-la em inovação, porque não serve só termos boas ideias de projeto, se a estas não for acrescentado valor. Um dos pressupostos implícitos no design de eventos é o fator “experiência”. Pretende-se que o convidado e participante leve consigo uma mensagem, ou uma lembrança intangível e que consiga reviver essa mesma experiência na sua memória vezes sem conta. Não é necessário que ele saiba explicar o porquê de ter gostado da experiência, mas sim lembrar-se que gostou, que se divertiu e que foi um momento único.

É pois neste sentido que o design assume particular importância em qualquer tipo de evento, valorizando as marcas. O design nos eventos consiste também na criação, no desenvolvimento conceptual e projetual do próprio evento, produzindo um maior impacto nos convidados e participantes, capaz de transformar uma ideia em algo que é divertido e cheio de significado. Não é apenas a ideia do projeto, a criatividade e o envolvimento dos convidados que interessa. É também a compreensão dos princípios e conceitos do design que podem ser usados num contexto de design de eventos, maximizando o potencial deste. O design faz parte das características de como o serviço, ambiente e interações pessoais ajudam a formar uma parte do evento, onde o projeto de ambientes é, muitas vezes, a chave para resultados de sucesso (Shone & Parry, 2004). Quanto aos princípios do design, quando projetamos ambientes temos de ter em atenção desde o equilíbrio até à proporção. É também importante seguir os processos que orientam a disposição do espaço, onde o conhecimento intelectual e a análise são combinados com o pensamento criativo e diferenciador. O design acrescenta valor à vida humana, pela sua intervenção



df*
* design factory

em ambientes construídos ou naturais e pelo valor que acrescenta às experiências que os convidados e participantes têm.

Não existe uma fórmula definida que assegure o sucesso de um evento. No entanto, sabe-se que se o planeamento deste e especialmente o seu design foram estudados, analisados e cuidadosamente aplicados ele será, como é óbvio, mais criativo e inovador, atingindo o seu objetivo principal que é criar impacto nas pessoas e deixar impresso o chamado fator “WOW”.

*Benedita Álvares Ribeiro, designer de interiores do Design Factory
Departamento de design & inovação da RAR Imobiliária*



De norte a sul de Portugal, há sem dúvida um viveiro criativo de pessoas dispostas a surpreender com os seus projetos...

Em tempo de contemplação nacional viajámos ao centro, mais precisamente a Leiria, Fátima. Um lugar de culto para os mais religiosos, mas também um lugar de culto para os amantes do design, da inspiração, da criatividade.

Ana e Simão rasgaram os preconceitos das grandes cidades e elegeram Fátima como a sua montra criativa para o mundo. A funcionar desde 2006, a empresa IZNOGUD já conta com um variado leque de projetos nas mais variadas áreas do design de interiores, quer em ambientes privados ou públicos, hotelaria, fardamentos, branding e styling.

A busca por uma formação específica na área do design, levou-os a viver dois anos na cidade de Milão, onde trabalhando foram tirando um Master Course. Ganharam uma ótima experiência profissional mas, acima de tudo, de vida! Ana refere: "os nossos amigos eram maioritariamente asiáticos e isso foi uma inspiração e aprendizagem constante".

Todo este cruzamento de culturas reflete-se no projeto que ambos abraçam, pela sua persistência em fazer bem e surpreender pessoas. O lado humano é a premissa base para

estabelecer as suas relações comerciais, quebrando muitas vezes barreiras e aumentando a família que se escolhe.

Com uma cumplicidade visível, estes dois jovens designers transmitem-nos logo confiança para um projeto revelador de tendências. O trabalho inicial com o cliente é feito com o uso de moodboards, onde justificam o briefing com o conceito/inspiração a eles inerente.

A par da produção nacional elegem as melhores marcas, os produtos mais irreverentes para dar asas às suas criações bem diferentes e originais. Onde o industrial e o artesanal convivem lado a lado com a filosofia da empresa.

Elegendo a VIDA como fonte de saber e bem-estar, Ana e Simão acreditam que Design sugere: "Forma e a função, mas acima de tudo emoção. Tudo o que nos envolve, rodeia e nos dá conforto ao nosso dia-a-dia."

Vale a pena estar atento, vale a pena estar com os olhos postos em Portugal, pois todos os dias encontramos algo que nos preenche o orgulho de ser Português!

Votos de muito sucesso! Até breve.

Célia Dias, designer
design@mobiliarioemnoticia.pt

// O nosso
produto
chama-se
Criatividade!
// A nossa
fábrica,
Imaginação!!

design



1 ◀ RVP100 FUJI 12 ▶ RVP100



ana heleno + simão gibellino

IZNOGUD
design studio & art store
Address: Rua de São Domingos, 6,
Loja 6A, Apartado 327
2495/431 Pátima - Portugal
Email: mail@iznogud.pt
Phone: +351 249 538 593
Fax: +351 249 538 594
Mobile: +351 916 003 733/23
VAT N°: PT507882091



HAPPY
SPRING

::WE LOVE GUD DESIGN::



www.iznogud.pt



TRIBUTO À MULHER

A **Glamour'arte** inaugurou em abril a primeira loja, em Matosinhos, aproveitando a ocasião para lançar a sua marca de estofos. Chama-se **Loloca**, é 100 por cento artesanal e inspira-se na versatilidade feminina.

Under Your Skin é o nome da coleção de estreia da **Loloca**. “Personalizar, vestir, despir e voltar a vestir; cada uma das 23 peças foi criada segundo este pressuposto”. Desenhadas por criadores portugueses e fabricadas por artesãos, as peças têm um estilo diferenciado e são orientadas para a personalização, com uma ampla gama de revestimentos que possibilita a textura e a cor que melhor se enquadra na decoração, sendo que o cliente também pode fornecer o revestimento. **Loloca** inspira-se na mulher “que vê a mudança não como um problema mas como um desafio.”

Além da loja na Avenida Menéres, em Matosinhos, as peças da marca e outras comercializadas pela Glamour'arte estão disponíveis na loja online, em www.glamourarte.pt.

www.glamourarte.pt / www.lolocadesign.com



tendence

de 24 a 28.8.2012

Time for business – **time for trends**

Mais de 52.000 visitantes profissionais e mais de 2.000 expositores de todo o mundo, zonas inovadoras dedicadas ao design, importantes concursos criativos e mostras especiais inspiradoras. Uma só plataforma para todo o setor dos bens de consumo.

Tendence – o ponto alto da segunda metade do ano para artigos para a casa e gifts.

tendence.messefrankfurt.com

info@portugal.messefrankfurt.com
Tel. 21 793 91 40



messe frankfurt

riflessione

EMPREENDEDORISMO JOVEM

Dappiù é uma nova marca de design de mobiliário lançada por uma equipa de jovens arquitetos como uma aposta no design e produção nacionais. As mármorees portuguesas são a matéria-prima de excelência da marca, que a transforma de acordo com um design de linhas contemporâneas.

A coleção de estreia chama-se Natura Scultorica e faz uma homenagem à natureza, inspirando-se nas suas formas orgânicas e procurando captar o seu equilíbrio. Composta por mesas, objetos de iluminação, bancos, colunas de duche, banheiras, prova que a mármore fica bem em qualquer divisão da casa.

As peças são fabricadas pelos nossos marmoristas, que carregam consigo o saber de muitas gerações no trabalho deste material. Cada bloco de mármore tem características irrepetíveis, o que torna cada peça única. De edição limitada, as peças revelam-se contemporâneas e simultaneamente intemporais.

A **Dappiù** cria também produtos de design e produção únicos colocando os seus serviços à disposição do cliente, que acompanha todo o desenvolvimento criativo.

Um bom exemplo de empreendedorismo jovem, que atravessa fronteiras, estando presente também em Luanda e em Manila.

www.dappiu.com

salute



avorio



costellazione





TRADIÇÃO QUE INSPIRA

Flowers to me é o nome da nova coleção da dupla de designers Ivo Maia e Liliana Reis, que se desdobra num leque de objetos onde a frescura e a simplicidade do design se colocam em evidência.

O naperon de crochet tradicional português inspirou a criação desta linha, tendo sido revitalizado mediante a visão dos designers, com aplicação em objetos distintos. “A interpretação do elemento e aquilo que ele representa para cada indivíduo define a sua função e consequente utilização. Para nós... flores, que nos remetem para a frescura da primavera.”

Do objeto de transporte ao objeto de iluminação, passando pela peça de vestuário até à joalharia alternativa, as peças da coleção têm o naperon de crochet reinterpretado num material tecnológico de aparência frágil e semelhante ao papel como elemento comum, aliando tradição e modernidade. Esta é a primeira coleção da dupla **ivomaia [designers]** que introduz outros produtos para além do objeto mala. Foi apresentada em março no seu ateliê/galeria de design, em Santa Maria da Feira.

www.ivomaia.com



DAR UMA NOVA VIDA A PEÇAS COM HISTÓRIA

Restauro em Sintra é, como o próprio nome indica, um ateliê de restauro e conservação de mobiliário, pintura e porcelana, entre outros, localizado em Sintra. Recentemente lançou um novo serviço, o Second Life, que passa por transformar completamente uma peça com história, conferindo-lhe uma nova função e um aspeto mais arrojado.

Por trás do ateliê estão Joana e José Figueiredo. Joana tem formação específica na arte de trabalhar madeira pela Fundação Ricardo Espírito Santo Silva e José é um designer gráfico formado em Nova Iorque que cedo se apaixonou pelo restauro.

Inicialmente restauravam apenas mobiliário, mas ao longo dos 20 anos de atividade foram abraçando outras áreas, como o restauro de pintura e de porcelana, e hoje também decoram espaços.

Quem procura o ateliê **Restauro em Sintra** normalmente fá-lo com o objetivo de “recuperar peças de família que, além do valor monetário, têm também um enorme valor estimativo.” Também existem clientes que entregam nas mãos de Joana e José Figueiredo a tarefa de transformar peças de família que transportam inúmeras recordações, para que se enquadrem em ambientes mais modernos. Como refere Joana, “desta forma podemos ter em casa aquela peça que nos faz lembrar a nossa avó mas que não é nenhum pesadelo.” Foi fruto desta procura que surgiu o Second Life, um serviço que “recicla peças com história, transformando-as em novas opções com funções totalmente distintas da original, facultando-lhes ainda um aspeto arrojado.”

Além do cliente particular, ao longo dos seus 20 anos de atividade o ateliê tem restaurado peças para palácios, como o quarto da Rainha D. Amélia e seu toilette, no Palácio da Pena, para além de outras peças de mobiliário soltas, o Palácio da Vila e o Convento de Mafra, assim como várias quintas na zona de Sintra, entre as quais o “Mont Flourie” e a Casa Cadaval. As portas do ateliê estão abertas a quem quiser conhecer este trabalho, na Avenida Augusto Freire, em Sintra.

www.restauroemsintra.blogspot.pt





NOVA MARCA REINTERPRETA VALORES TRADICIONAIS PORTUGUESES

Contrariando o pessimismo geral que se vive e mostrando que o design português tem muito potencial, em maio foi lançada mais uma marca de mobiliário portuguesa. Chama-se **Patsyart Antique** e posiciona-se no segmento de luxo, com o intuito de redescobrir e reinterpretar à luz da contemporaneidade os valores eternos da cultura e tradição portuguesas.

O lançamento aconteceu no belíssimo Palácio do Freixo, no Porto, e deu a conhecer as primeiras quatro peças da marca: “Brinde”, uma móvel-bar que celebra a cultura e história da região do Douro, “Or”, de influências francesas que mostra a qualidade do trabalho artesanal português, “Plumas”, uma escrivaninha redesenhada com a essência da Arte Nova, e “Rouge”, um requintado móvel de art déco. Cada peça é única e resulta da transformação de um móvel já existente, antigo, transformado para se inserir especificamente num determinado projeto. Como nos explicou Patrícia Fonseca, a responsável pela marca, no processo de transformação “a inspiração provem da própria peça e da função que virá a desempenhar. No fundo damos-lhe uma nova vida.”

O escritor Jorge Velhote proferiu no lançamento que “os móveis acompanham a vida. Transportam mistério, magia e segredos. Os móveis são o lado que usamos para nos despiremos, usamos um móvel para guardar esses mesmos segredos, que transportamos durante toda a vida. Exibem o nosso gosto e aquilo que somos.” Algo que é visivelmente valorizado pela marca ao respeitar a personalidade de cada peça.

Apoiar os artesãos nacionais e investir na arte e cultura portuguesas é um dos objetivos da **Patsyart Antique**, que se encontra a preparar a sua internacionalização.



www.antique.pt

novidades

NOVA MARCA DE MOBILIÁRIO PORTUGUESA LANÇADA EM MILÃO

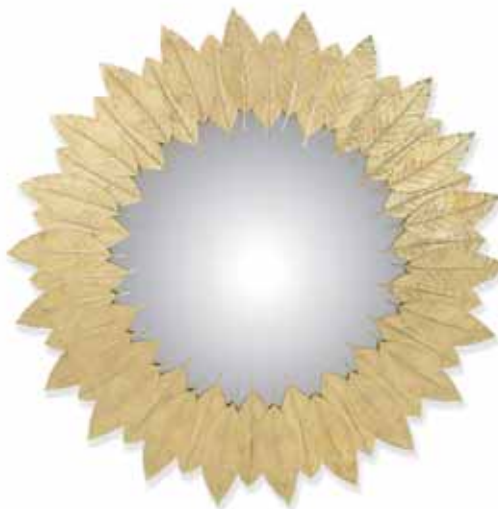
O Salão Internacional do Móvel, que decorreu em abril em Milão, foi palco do lançamento de uma nova marca de mobiliário portuguesa. Chama-se **Ginger & Jagger** e constitui-se como uma “reflexão sobre o universo sedutor e selvagem da natureza.”

“A nossa motivação é introduzir no mercado peças de mobiliário com elevado carácter, permitindo que as pessoas se rodeiem das formas mais harmoniosas que a natureza tem para oferecer”, refere Paula Sousa, criadora da **Ginger & Jagger** e fundadora da Munna.

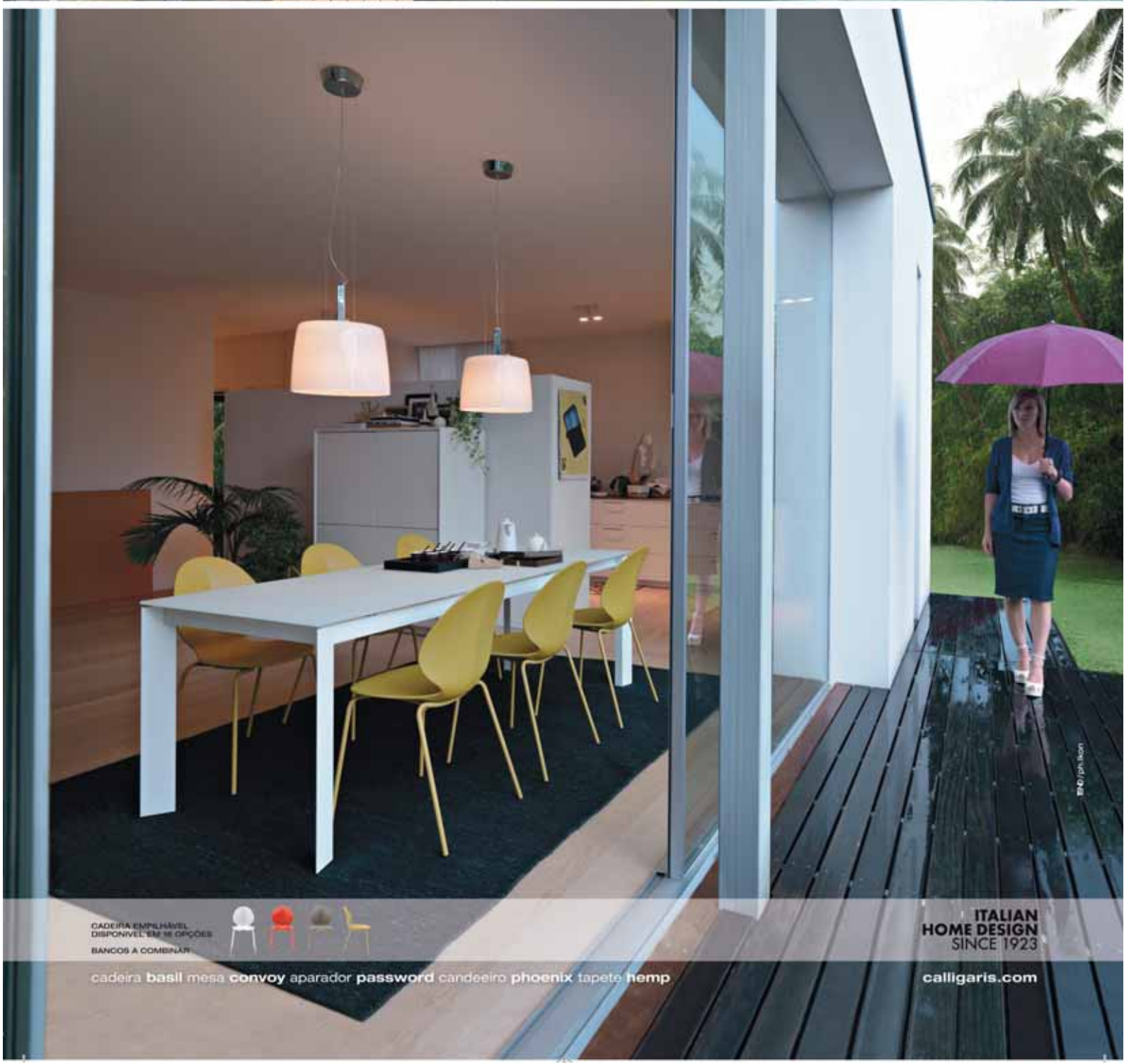
A coleção de estreia da marca chama-se Earth to Earth e foi criada pelo designer português Pedro Sousa. As peças combinam a estética da natureza com a experiência do autor num processo de design criativo e instintivo que funde madeiras exóticas e formas da natureza com metais como o cobre e o bronze. “Todas as peças da **Ginger & Jagger** resultam de um tempo de reflexão da imensidão de recursos que a natureza tem ao nosso dispor” explica Pedro Sousa.

No salão estiveram expostas as primeiras seis peças da coleção - a consola Fig Tree, os espelhos de parede Vine e Leaf, os bancos Pebble, o aplique de parede Estremoz e as mesas de apoio Embrace.

www.gingerandjagger.com



calligaris 



CADEIRA EMPILHÁVEL
DISPONÍVEL EM 16 OPÇÕES
BANCOS A COMEÇAR



cadeira **basil** mesa **convoy** aparador **password** candeeiro **phoenix** tapete **hemp**

ITALIAN
HOME DESIGN
SINCE 1923

calligaris.com



novidades

RECER RENOVA SHOWROOM DE LISBOA

A **Recer** reabriu o seu espaço de exposição de Lisboa, totalmente renovado e redecorado.

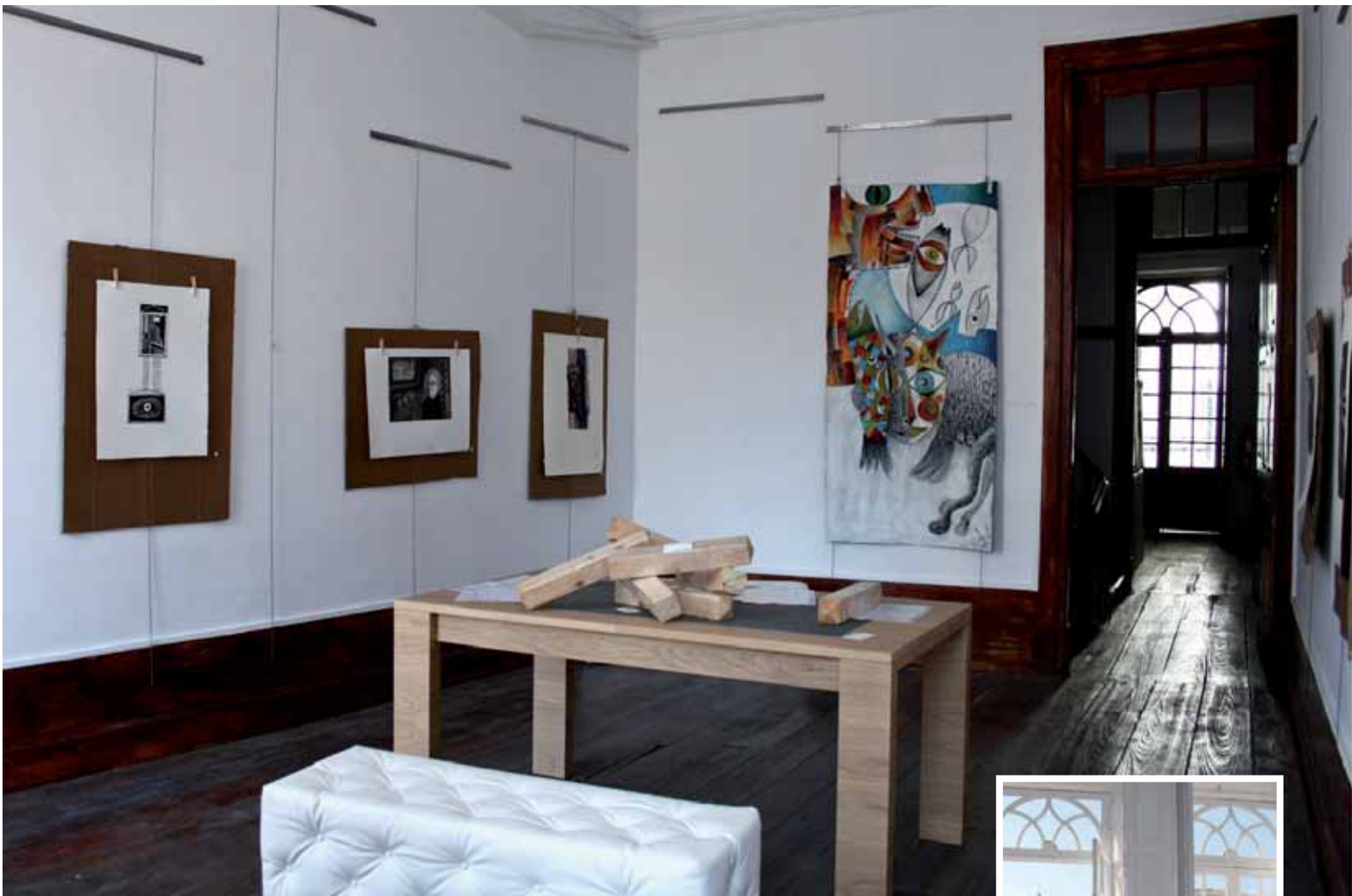
Com mais de 600 metros quadrados, o showroom do Parque das Nações apresenta as novas coleções para 2012, entre as quais se destacam a Mystic e a Newchrome. Das profundezas incandescentes do planeta, chega à superfície uma pedra de elegância natural, conhecida pelas suas características de resistência e dureza, a pedra Basaltina Mystic.

Newchrome interpreta e exalta os valores mais autênticos do ferro, transformando-o num elemento de decoração moderno e exclusivo, que satisfaz diferentes estilos de vida.

Para além de uma gama alargada de soluções cerâmicas, a **Recer** disponibiliza um serviço de consultoria técnica e de design para ajudar a ultrapassar dúvidas no que concerne à aplicação e à combinação de diversas soluções decorativas.



www.recer.pt



O QUE É PORTUGUÊS É BOM!

Gastronomia, arte e design são as três vertentes que preenchem a **Porto com Arte**, em plena baixa do Porto, no Largo dos Lóios.

O espaço foi criado por uma equipa jovem para vender produtos portugueses com uma “produção extremamente cuidada.” Daí encontrarmos marcas como a Castelbel, Portus Cale, Avianense, Antiga Barbearia do Bairro, ComCortiça, Savaii, Portugal Gifts, Boa Boca, Santa Gula, assim como produtos com tradição na nossa cultura, como é o caso da Benamôr, pasta dentífrica Couto e Ach Brito.

No rés-do-chão, os clientes poderão deliciar-se com maravilhosos sabores e aromas tipicamente portugueses e artesanais. Artigos em cortiça são uma das atrações da loja, assim como as montras, que primam pela criatividade e originalidade.

Os vinhos têm o seu palco no primeiro piso, com uma oferta que vai da região do Minho ao Alentejo e ilhas.

No segundo piso, a protagonista é a Arte, com uma galeria onde todos os meses é exposto o trabalho de um novo artista.

O espaço da **Porto com Arte** acolhe ainda a Doteviris, uma empresa portuguesa de design que projeta soluções da área da comunicação à área dos interiores.

Vale a pena visitar este projeto jovem que mostra a riqueza da produção portuguesa.



www.portocomarte.com



COZINHAS ELEGANTES E FUNCIONAIS

Alasca e New York são os dois modelos de cozinha mais recentes da MO Cozinhas. Através do design moderno e de materiais como o vidro e os lacados, estes modelos refletem as tendências mais atuais para este espaço da casa.

A cozinha New York tem superfície em vidro que pode ser lacada a diversas cores. A ausência de puxadores contribui para a simplicidade elegante deste modelo, que conta com soluções técnicas que vão ao encontro das exigências do quotidiano.

Já o modelo Alasca destaca-se pela luminosidade e estética sofisticada. Com uma ilha que inclui área de trabalho e zona de refeição, acessórios modernos e uma atenção ao pormenor que se estende ao interior do mobiliário, esta cozinha respira funcionalidade.

Localizada em Viseu, a MO Cozinhas comercializa mobiliário de fabrico próprio e complementos, trabalhando com marcas de referência como a Blum, a Bosch, a Consentino, a Electrolux, a De Dietrich e a Küppersbusch. Os diversos modelos servem de base à criação de cozinhas personalizadas e adaptadas às necessidades de cada utilizador, para espaços práticos e convidativos.

www.mocozinhas.com



novidades

MODULARIDADE CONTEMPORÂNEA

A marca portuguesa **NS Mobiliário** lançou uma nova coleção que tem a contemporaneidade e a simplicidade como fios condutores. Peças soltas, salas de jantar, salas de estar e quartos consistem em composições modulares que permitem uma maior personalização do espaço e promovem a harmonia entre a estética e a funcionalidade. A coleção Newblanc utiliza materiais nobres e modernos, conciliando os lacados com a nogueira e o wengué. A coleção está disponível nos agentes autorizados em todo o território nacional.

www.nsmobiliario.com



Desenhos a caneta

João Andrade é um artista autodidacta que começou a fazer desenhos a caneta quando ficou desempregado em 2010. As suas criações, que ganham vida através de uma esferográfica azul, são inspiradas nos mais diversos temas. Um simples objeto, uma paisagem ou um livro são o quanto basta para despertar a veia criativa do autor. Residente em Caxinas, Vila do Conde, João Andrade já realizou exposições no Auditório Municipal e na Junta de Freguesia de Vila do Conde. O objetivo é mostrar o seu trabalho noutras cidades, devido ao feedback positivo que tem tido por parte do público. Para já encontra-se a executar novos trabalhos a lápis e carvão.



Frank Gehry alia-se a marca de tapetes portuguesa

A **Tapeçarias Ferreira de Sá** estreou na ICFF, que decorreu em maio, em Nova Iorque, a coleção Frank Gehry Collection I. Fonte da empresa revela que o reconhecido arquiteto canadense “admirou a qualidade na interpretação dos desenhos para as tapeçarias” quando conheceu a coleção desenvolvida pela marca para o arquiteto Álvaro Siza. Composta por quatro tapetes tuados à mão, a coleção espelha a imagem de marca de Gehry, conhecido pelo seu arrojo, desafiando formas e lógicas, com nuances e motivos orgânicos.

www.tfs-sa.com



A versatilidade da nova coleção Vitra em três ambientes

Distribuidora oficial da Vitra, a **Catarino home.interior** apresentou a nova coleção da conceituada marca de mobiliário na sua loja de Coimbra, recriando três ambientes. No ambiente minimal, o designer elege peças simples e elegantes, como as cadeiras DSR e a mesa Contract, proporcionando um espaço descontraído e muito clean. Para um estilo mais trendy e divertido, a mesa Hal, cadeiras Panton e Elephant Eames, tudo em vermelho, criam o ambiente Expressive, repleto de cor, formas invulgares e movimento. Para gostos mais conservadores, o ambiente Classic faz um elogio à sobriedade e elegância, com materiais nobres e distintos, com a cadeira Tom Vac e a mesa Bistro.

www.catarino.pt





www.lusoverniz.pt

LUSOVERNIZ
NORTE
LUSOVERNIZ
CENTRO
LUSOVERNIZ
MADEIRA

COMPROMETIDOS COM PORTUGAL
EM PARCERIA COM A SUA INDÚSTRIA

ACTUALIDADE & SEGURANÇA

EM TINTAS E VERNIZES

LUSOVERNIZ
ACRESCENTAMOS VALOR

lusoverniz@lusoverniz.pt
www.lusoverniz.pt
www.rikor.pt

Centro de Gestão
Rua Dr. José Bragança Tivares
Apartado 189
4584-909 Paredes

tel | fax
+351 255 788 370*1
+351 255 785 303





Cortiça portuguesa em marco da arquitetura mundial

A cortiça foi selecionada como o elemento distintivo do próximo Pavilhão da Serpentine Gallery em Londres, o mais ambicioso programa mundial de arquitetura do género. A **Corticeira Amorim** vai fornecer o material para o projeto, nesta edição a cargo do consagrado gabinete de arquitetura Herzog & de Meuron e o artista plástico Ai Weiwei.

Apostando numa abordagem arqueológica, Herzog & de Meuron e Ai Weiwei conceberam um pavilhão que pretende inspirar os visitantes a olhar por baixo da superfície, para a sua estrutura. O conceito deste projeto assenta num convite a um retrocesso no tempo, através do legado das onze edições anteriores desta iniciativa da Serpentine Gallery. Às onze colunas que simbolizam cada pavilhão anterior, junta-se uma outra representativa da estrutura atual, que suporta uma plataforma flutuante, a uma distância do solo de apenas 1,5 metros.

www.serpentinegallery.org
www.amorim.com

novidades



O espírito do design europeu do século XX

A marca portuguesa de design **Amara Criativa** lançou o candeeiro Beetle. A peça apresenta um design refrescante e natural inspirado no escaravelho, como um dos elementos da natureza renovadora, e no design europeu do século XX, o que está espelhado na combinação de formas orgânicas com a utilização de materiais industriais.

Construído em aço cromado na base, ouro escovado e alumínio lacado, o candeeiro está disponível em sete cores primaveris e é produzido pela empresa portuguesa Ponto de Luz.

www.amariacriativa.com

Jovens designers portugueses entre os melhores do mundo

Os designers portugueses **Diogo Carvalho e Miguel Soeiro** integraram a área Young Designers da **Light and Building**, que decorreu em Frankfurt de 15 a 20 de abril.

A área Young Designers é uma secção do evento que dá a conhecer o trabalho dos melhores jovens designers de iluminação a nível mundial. Pela primeira vez Portugal teve dois nomes lusos destacados dentro deste grupo de jovens promissores.

www.light-building.messefrankfurt.com



MIGUEL SOEIRO

RAPA



Design português em Nova Iorque

A **Portugal Brands** levou nove marcas portuguesas ao maior evento de design do continente americano, a International Contemporary Furniture Fair (ICFF), que decorreu inserida na Semana do Design de Nova Iorque de 19 a 22 de maio: Antiga Barbearia de Bairro, Boca do Lobo, BRABBU, Delightfull, Koket, Renova, So True, Tapeçarias Ferreira de Sá e Wewood.

A Portugal Brands esteve também no ICFF Talks. Amândio Pereira, CEO da Portugal Brands, e Janet Morais, fundadora da marca Koket, foram os oradores convidados para a conferência “Portuguese Architecture and Design Today”.

www.portugalbrands.pt
www.icff.com



Novo espaço de decoração na capital

A decoradora Ana Roque, cuja loja de Lisboa já venceu por duas vezes o Prémio Mobis, tem agora um novo espaço no número 52 A e B da Avenida 24 de julho, na capital. Com a mudança, a denominação da loja também foi alterada: agora chama-se **AR Interiores**.

Ana Roque tem uma larga experiência na área da decoração e está rodeada de uma equipa de colaboradores altamente qualificados e especializados em Design de Interiores Home e em projetos de Design para Hotéis. O alinhamento permanente com as principais tendências internacionais de moda e a criação constante de novos conceitos de design nos projetos, permite a Ana Roque personalizar os projetos à imagem dos seus clientes. Mais do que ambientes, Ana Roque cria emoções. A AR Interiores opera em Portugal e em Angola onde conta já com vários projetos de decoração concluídos.

www.colonialdocas.com



Tradição portuguesa em Tóquio

13 Empresas portuguesas apresentam-se na Interior **Lifestyle Tokyo**, de 06 a 08 de junho, com produtos que celebram as tradições portuguesas de forma moderna e inovadora. As empresas prometem conquistar os visitantes desta feira de referência com artigos que vão desde a roupa de banho em cânhamo à roupa de cama em bambu, passando pelas peças em cortiça, grés e burel.

www.interior-lifestyle.com

O requinte do diamante



O candeeiro de mesa GEM é a mais recente peça da **Koket**, uma marca de design de mobiliário criada em 2010 nos Estados Unidos por Janet Morais, que encontrou no know-how português um meio para atribuir valor acrescentado às suas peças. A joalharia é uma das artes que inspira a linha da Koket e esta nova peça reflete isso mesmo. Ela foi criada como um tributo ao implacável poder de sedução de um diamante, começando, de raiz, acidentada e selvagem, como um diamante em bruto, amadurecendo, lentamente num objeto requintado e elegante.

www.bykoket.com

A mitologia do quotidiano

A Diesel apresentou a coleção para a casa **“Successful Living from Diesel”** no Fuorisalone, tendo como base o conceito “Mitologia do quotidiano”, que envolve os valores fundamentais, a auto-expressão e as diferentes linhas de produto dedicadas ao dia-a-dia. A coleção é produzida em parceria com a Foscarini para o setor da iluminação, Moroso para o mobiliário e a mais recente novidade, a Scavolini para as cozinhas.

www.diesel.com/collection-diesel-home



Empresas portuguesas mostram-se em Maputo

De 07 a 11 de novembro a AIP organiza a primeira edição da **Intercasa Concept** em Moçambique.

O evento visa apoiar a internacionalização das empresas portuguesas e vai apresentar ao mercado moçambicano e SDAC (Comunidade de desenvolvimento dos países da África Austral) a indústria portuguesa do setor Casa. Segundo dados da AIP, o mercado Moçambicano é a sétima economia mais dinâmica do mundo, tendo registado um crescimento económico de 7,9 por cento na última década. Constitui-se como uma economia de interesse para os investidores, com um ambiente político estável, existindo a expectativa de se vir a tornar na quarta economia mais dinâmica do mundo até 2015.

www.intercasa.fil.pt



Semana do design e comércio eletrónico são apostas da Ceranor

A Porto Design Week e o comércio eletrónico (e-commerce) serão duas apostas da próxima edição da **Ceranor**, que decorre de 05 a 09 de setembro na Exponor. A Porto Design Week será uma atividade outdoor, com um programa de animação que estimule a venda das lojas, indústrias criativas e outras aderentes ao projeto, que tem como epicentro a feira e o design. No caso do e-commerce, o objetivo é aumentar as vendas através de um novo canal de distribuição, apresentando alternativas aos canais tradicionais.

www.ceranor.exponor.pt



Tafibra lança Innovus

A **Tafibra** apresentou na **Tektónica** a nova gama de soluções decorativas Innovus, que alia a diversidade de opções decorativas ao conceito de serviço integrado pautado pela inovação e compromisso de proximidade. A gama foi lançada em toda a Europa e consiste em mais de 150 propostas decorativas em painéis com superfície melamínica ou lacada e em laminado de alta pressão, com múltiplas cores, texturas e padrões, apelando à criatividade e permitindo a sua adaptação aos mais variados estilos decorativos. Para celebrar o lançamento de innovus em Portugal, na Tektónica, a Tafibra organizou o seminário “innovus - Combinando inovação e sustentabilidade na arquitetura”, reforçando a divulgação dos benefícios do uso da madeira na decoração e na construção.

www.tafibra.com



Homenagem à ópera

A **Meikstudio** lançou o Opera sideboard Phantom, uma edição limitada que nasce “para fazer uma vénia ao Teatro e à produção teatral portuguesa. Esta é a nossa forma de aplaudir o Teatro Nacional” revelam os autores Luís Branco e Márcio Marques.

Trata-se de uma obra de arte de aspeto contemporâneo, provido de pormenores clássicos. O seu interior revela um conjunto de espaços de arrumação, cada um com a sua própria personalidade e funcionalidade, como se de uma peça de teatro se tratasse. Onde todos possuem um lugar e uma tarefa a executar.

www.meikstudio.com

TENDÊNCIAS PARA EXTERIORES

A feira internacional de jardim **Spoga+Gafa**, que se realiza em Colônia, na Alemanha, de 02 a 04 de setembro, apresentou as tendências para exteriores referentes à estação 2012/2013. O exterior da casa assemelha-se cada vez mais ao interior, com autênticas salas de estar para jardins, varandas e terraços.

O evento aguarda 2000 fornecedores de cerca de 50 países e 80 por cento de expositores internacionais.



Estilo Casual

Os exteriores estão a tornar-se cada vez mais caseiros e confortáveis, um espaço de relaxamento e descontração. O mobiliário e artigos de decoração têm um estilo casual e primam pela qualidade e pelo design. As peças criam paisagens dinâmicas, podendo ser combinadas nas mais variadas formas, e adaptam-se a diferentes tipos de eventos ao ar livre.

A leveza da filigrana

No lugar de modelos volumosos, as peças de mobiliário apresentam uma maior leveza tanto ao nível de materiais como de formas. As texturas de filigrana marcam presença nesta temporada e assiste-se mesmo ao regresso de um clássico, a cadeira spaghetti. Os fios suaves voltam a estar na moda e, com os novos materiais, são mais duráveis e têm melhor qualidade do que anteriormente, abrindo novas possibilidades de design. Assiste-se, também, ao regresso da madeira de teca com aplicações de toque mais moderno e novas combinações de materiais.

O conforto interior ao ar livre

O jardim é cada vez mais uma sala de estar de verão e por isso a fronteira entre o interior e o exterior da casa tem vindo a fundir-se ao longo dos anos. Isto aplica-se aos desenhos, em formas típicas do interior como, por exemplo, o cadeirão, e aos materiais, que têm a qualidade e resistência necessárias à utilização exterior aliadas a um aspeto visual e toque muito semelhante aos tecidos de interior ou pele, por exemplo. Assim, o ambiente de sala é recriado nos nossos jardins, varandas, terraços com a ajuda de tapetes, candeeiros, almofadas e pequenas peças de mobiliário.

O azul como cor tendência

O branco, o bege e os tons de castanho permanecem tendência, com o seu efeito elegante e natural. Mas o azul também se encontra a conquistar o palco exterior. Está de acordo com a tendência do look marítimo nórdico e é, simultaneamente, sinónimo de calma, segurança e harmonia, lembrando-nos o mar e o céu aberto. Pode ser facilmente combinado com os tons neutros populares.



www.spogagafa.de



MUUDA DE CIDADE! CONCEPT STORE NASCIDA NO PORTO RUMA AGORA A GUIMARÃES



Por Manuel Serrão

Sexta-feira, dia 11 de maio, a cidade de Guimarães abriu as portas à loja **MUUDA**. Um espaço dedicado à arte, aos sabores e ao design, presente na Rua do Rosário, no Porto, já desde 2006 e, agora, inaugurado na Capital Europeia da Cultura, mais concretamente na Fábrica ASA.

A inauguração do **MUUDA** contou com a exposição do artista plástico Daniel Moreira e apresentou os designers selecionados para integrar o programa da Plataforma de Moda/Fashion Hub, iniciativa que pretende dar a conhecer o design têxtil do Norte de Portugal internacionalmente.

Foram seis os designers selecionados para integrar o programa que divulga a moda e o talento português. De salientar que um dos criadores vai representar Portugal no Young Creative Fashion Entrepreneur Award 2012 já em setembro, no Reino Unido. O designer selecionado vai ter a possibilidade de estabelecer contatos e de dar a conhecer o seu trabalho internacionalmente. A visita ao Reino Unido inclui a passagem em vários eventos da London Fashion Week.

A Fábrica ASA acolhe agora diferentes espaços, funcionando como uma plataforma criativa entre as empresas. A antiga fábrica têxtil permite uma sinergia de ideias e é o local ideal para o **MUUDA** dar a conhecer as suas artes e sabores à Capital Europeia da Cultura.

Agora com dois espaços, no Porto e em Guimarães, o **MUUDA** é reconhecido como uma concept store, um espaço de divulgação do trabalho de criadores e artistas conceituados sem esquecer a revelação de novos talentos nas várias áreas culturais.



ALVARINHO CONTACTO 2010

REGIÃO VINHOS VERDES (SUB-REGIÃO DE MONÇÃO)

CASTAS: Alvarinho

Vol Alc%: 13%

PVP: 9.00€

Produtor: Anselmo Mendes
(www.anselmomendes.com)



Caros leitores e enófilos,

Chegou o calor. Sendo assim, vou sugerir-lhes um ótimo vinho para nos refrescar, seja ele degustado como aperitivo ou mesmo a acompanhar pratos à base de peixe, mariscos ou mesmo saladas, o **Contacto Alvarinho 2010**. Este vinho é produzido talvez pelo mais conceituado e conhecido enólogo ligado à casta Alvarinho, Anselmo Mendes. Os seus vinhos são reconhecidos internacionalmente como sendo vinhos e, acima de tudo, vinhos de forte caráter e personalidade. Ou seja, Grandes Vinhos!

“Contacto” da película da uva com o mosto e segundo processos antigos produziu-se este vinho, adaptando conhecimentos ancestrais às novas tecnologias de produção de vinho.

Segundo Anselmo Mendes - *“A razão de fazer vinhos é serem reconhecidos e acima de tudo exprimirem a originalidade da Terra onde nascem. Essa terra é Portugal e é onde eu quero cada vez mais fazer vinhos de excelência que acrescentem valor e como produto cultural entrem na galeria de internacionalização da cultura portuguesa. À TERRA, AO VINHO E À VIDA.”*

Vinho produzido na Região dos Vinhos Verdes (Sub-Região de Monção). O **Contacto** é um vinho branco 100% Alvarinho, proveniente de uvas selecionadas por Anselmo Mendes. Estagiou durante quatro meses sobre as borras finas com remolvimento semanal.



Notas de Prova:

Aroma muito intenso, até exuberante, com nuances de frutos cítricos e florais, distinto e elegante, a evidenciar bem as qualidades da casta. Na boca mostra-se um vinho macio e seco, frutado, bem característico da casta. Final fresco e longo onde sobressaem as notas cítricas e minerais, mas muito elegante na boca. Tem um final de boca muito agradável e a crer dizer-nos que ainda vai melhorar com mais algum tempo, um ano ou dois. Um Alvarinho à antiga, circunspecto mas a mostrar que está para durar.

Apreciem-no, não se vão arrepender.

Até breve com mais Vinhos.

Bernardino Costa
bernas_costa@netcabo.pt

QUE RICA PAPA!

Muitos gastrónomos portugueses conhecem a boa estória do Paparico. Uma casa grande de comer que se tem enobrecido com a tomada do negócio por novos empreendedores.

O **Paparico** é hoje um espaço qualificado e acolhedor.

De boa cantaria portuguesa e com um aprumo na amesandação que deixam adivinhar o desvelo... no resto.

Recentemente a carta foi renovada, entrou um novo chef pasteleiro, Américo dos Santos, e, porque em equipe que ganha não se mexe, manteve a coordenação da cozinha nas mãos seguras e criativas dos Chefs Sérgio Cambas e Marlene Almeida.

São dois Chefs ainda jovens mas com uma paixão imensa pela cozinha tradicional portuguesa e que não cedem a estrangeirismos fáceis ou a descuidos na qualidade do produto.

Como revisitamos recentemente o **Paparico** e a nova Papa que agora oferece, deixemo-nos de salamaleques e vamos ao que interessa.

Nas entradas frias comece por um queijo de Azeitão com azeite do mítico Vale do Meão. A combinação entre dois ícones de duas regiões distintas é primorosa.

Avance sem medo para uma “Terrine” de Vitela Arouquesa com Vinho do Porto, com a textura beatífica da “terrine” a deixar-se tomar dos sabores do Douro que o vinho do Porto glorifica.

As saladas de bacalhau ou de polvo são, claro, uma boa opção. E o porco preto em paiola ou em presunto fecham bem o portfólio de entradas frias do **Paparico**.

Mas a coisa não fica por aqui. Nas entradas quentes prove as pataniscas, a alheira de caça com grelos e requeijão de cabra, ou umas distintíssimas vieiras grelhadas com vinagrete de chouriço e a irresistível manteiga de coral. Ou ainda as gambas grelhadas que se deixam acolitar por umas divinas feijocas de Seia.

Nos pratos do mar não há engano. Sérgio Cambas não prescinde do Peixe bravo do mar. E a diferença, nota-se como não pode deixar de ser.

Prove, por exemplo, o robalo do mar com espargos selvagens do Alentejo – uma harmonia entre o mar e a terra que entenece qualquer um.

O arroz de bacalhau e o bacalhau grelhado na brasa seguem a boa tradição nortenha e o polvo da costa com cebolinhas e tomate em vinho do porto, merece louvor e distinção.

Nos pratos da terra reina a posta arouquesa, bendita raça de carne suculenta e macia que se deixa grelhar nos seus próprios sucos (não mexam muito, como bem dizia Alfredo Saramago).



restaurante

Por António de Souza-Cardoso
Presidente da AGAVI



A vitela com molho de mísscaros, as costelinhas de porco preto e o costeletão de novilho com cebolada são outras propostas que não queremos deixar de recomendar. No final, se tiver a sorte de visitar o **Paparico** na sexta ou no sábado, delície-se com um cabrito mamão das terras frias de Cinfães. Um hino de louvor à gastronomia nortenha.

O novo Chef pasteleiro deu uma volta boa nas sobremesas e por isso guarde um restinho da força e do apetite para um divino leite de creme em panela de cobre, ou um toucinho do céu com gelado de limão.

Nos vinhos, um escanção português, Ruben Ferreira, ajuda a harmonizar esta cozinha maior com 480 referências de vinho, o que mostra bem que estamos perante uma das melhores garrafeiras do Porto.

O serviço condiz com tudo. É delicado, diligente e feliz, como nós ficamos, com a nova e a velha Papa deste **Paparico** inspirador.



O Paparico

Rua de Costa Cabral, 2343 | 4200 Porto | Tel.: 225 400 548

www.opaparico.com

Por José Ferraz

LIDERANÇA NO OCEANO DO CONHECIMENTO



Sem uma estrutura de trabalho, sem método e sem planeamento, simplesmente reagindo aos acontecimentos do seu dia-a-dia, o Líder empresarial verá diminuída a possibilidade de avaliar criticamente o seu desempenho. Se, pelo contrário, o Líder for proativo, irá utilizar métodos de trabalho diferenciados na sua tarefa de liderar, podendo, posteriormente, comparar os resultados obtidos em diferentes momentos.

Aplicando tratamentos diferentes aos diferentes colaboradores, obtém respostas distintas que lhe permitem aprender e evoluir.

A liderança empresarial, segundo alguns autores, difere de outro tipo de liderança (política ou religiosa, por exemplo). Ao longo dos próximos artigos limitarei a minha abordagem à primeira.

O comportamento humano é complexo, contraditório e de grande diversidade e o jogo empresarial tem regras restritas. À partida, este é um dos pressupostos, que considero essenciais para fazer uma pequena e simples abordagem à liderança empresarial. Do muito que tenho lido e estudado sobre liderança e daquilo que tenho aprendido e experimentado, noto que a grande dificuldade está no comportamento humano, que não é tão uniforme ou padronizável quanto os modelos de análise, por vezes, defendem.

Na vida real, os Líderes são pessoas com uma diversidade de comportamentos bastante considerável entre si, tal como podemos perceber pela quantidade de descrições de comportamento que proliferam nos inúmeros livros e estudos de liderança que existem.

Do ponto de vista psicológico, os Líderes podem ter características muito diferentes entre si e, assim mesmo, produzir

os resultados desejados nas suas equipas. Emocionalmente equilibrados ou nem tanto, agressivos ou simpáticos, mais ou menos compreensivos, otimistas ou pessimistas, todos são passíveis de realizações extraordinárias, dependendo, somente, das variáveis do contexto.

Por outro lado, para existirem, as empresas têm que produzir resultados positivos. Independentemente de uma performance mais ou menos grandiosa, se a empresa não produzir valor, tem que fechar as suas portas. Consequentemente, a empresa acaba e a liderança deixa de acontecer. O mercado, regulador dos resultados, não aceita estratégias disparatadas, pelo que o Líder está condicionado ao facto de ter que conduzir a sua equipa a concretizar os objetivos propostos.

Por sua vez, a empresa é constituída por níveis hierárquicos alinhados com uma dada estratégia, previamente definida, que, muitas vezes, nem o topo da hierarquia tem autonomia para alterar, uma vez que os acionistas têm uma palavra a dizer. A Missão, os Valores e a Visão de futuro da empresa, os objetivos estratégicos, o planeamento e o plano operacional podem constituir restrições consideráveis à prática da liderança.

Como se percebe, a ação reguladora do mercado, por um lado, e as restrições internas da empresa, por outro, circunscrevem o exercício da liderança empresarial a um contexto que é, necessariamente, diferente de outros. Ignorar estes factos, tentar entender a liderança num âmbito lato, nomeadamente estabelecendo comparações com lideranças em outros cenários, pode ser um erro.

joseferraz10@gmail.com



ESTORIL OPEN

O mundo do ténis esteve de olhos postos em Portugal entre os dias 28 de abril e 06 de maio para a 23ª edição do **Estoril Open**, no Estádio do Jamor.

Juan Martín del Potro foi campeão do **Estoril Open** pelo segundo ano consecutivo, batendo na final o francês Richard Gasquet numa exibição de grande nível, que mostrou porque se assumiu como favorito desde o início da competição. Este foi o 11º título que Del Potro alcançou na sua carreira e o quarto em terra-batida, sendo que nunca perdeu uma final neste tipo de superfície.

No torneio feminino, a vitória coube a Kaia Kanepi. A tenista estoniana levou a melhor sobre a espanhola Carla Suarez Navarro, numa partida renhida. A tenista espanhola entrou melhor e venceu o primeiro set, mas a estoniana Kanepi recuperou e venceu os dois sets seguintes, conquistando o terceiro título da sua carreira.

A próxima edição está já agendada para a data de 27 de abril a 05 de maio de 2013.

www.estorilopen.net



A inspiração mora aqui.

mobiliário

em notícia

Decoração - Mobiliário - Arquitetura - Interiores - Design - Cozinhas - Banhos - Iluminação



Mobiliário em Notícia

Recorte e envie num envelope para

Emibra | Apartado 2153 | 4451-901 Matosinhos

www.mobiliarioemnoticia.pt

e-mail: mobiliarioemnoticia@mail.telepac.pt

telefone: (+351) 229 999 314 | fax: (+351) 229 999 319

Desejo assinar a **Mobiliário em Notícia** por:

☐ 1 ano (6 edições): valor 12€

☐ 2 anos (12 edições): valor 24€

Nome _____

Morada _____

Código Postal / Localidade _____ NIF _____

Tel _____ Tlm _____ E-mail _____

Indico a forma de pagamento pretendida:

☐ **Cheque** no valor total da assinatura, à ordem de Emibra.

Cheque N.º _____ Banco _____

Assinatura _____

☐ **Transferência bancária**

Emibra, Lda 003300000003149784105

Obrigatório o envio do comprovativo da transferência com este cupão

contactos

A Favorita

Porto - 220 134 157
www.pensaofavorita.pt

Alaire

Cascais - 214 846 092
www.alaire.pt

Amaria Criativa

Matosinhos - 933 907 908
www.amariacriativa.com

Anaric

Gondomar - 224 664 090
www.anaric.pt

Aquinos

Tábua - 235 710 210
www.aquinos.pt

AR Interiores

Lisboa - 213 977 002
www.colonialdocas.com

Blum

Vila Nova de Gaia - 227 334 200
www.blum.com

BragaDecor (BestEvents)

Braga - 253 204 053
www.bestevents.pt

Catarino home.interior

Cantanhede - 231 467 450
www.catarino.pt

Ceranor

Matosinhos
www.ceranor.exponor.pt

Climax

Tábua - 235 413 384

Corticeira Amorim

Mozelos - 227 475 400
www.amorim.pt

Cut Furniture

www.cutfurniture.com

Damaceno & Antunes

Maia - 229059160
www.damaceno-antunes.pt

Dappiù

Lisboa - 213 880 479
www.dappiu.com

De Dietrich

www.dedietrich.pt

Design Factory (RAR Imobiliária)

Porto - 226 190 530
www.imobiliaria.rar.pt

Diesel

www.diesel.com/collection-diesel-home

Dimensão (Calligaris)

Lisboa - 217 977 604
www.dimensao.pt

Estoril Open

(João Lagos Sports SA)
Carnaxide - 21 303 49 00
www.estorilopen.net

Fabri

S. Dom. de Rana - 214 453 926
www.fabricozinhas.com

Ginger & Jagger

Leça do Balio - 220 165 782
www.gingerandjagger.com

Gisela Silva Monteiro Arquitetos

www.giselamonteiro.com

Glamour'arte

Matosinhos - 229 388 240
www.glamourarte.pt

GoHome

Maia - 229 746 217
www.gohome.pt

Imporcelos

Barcelos - 253 841 125
www.imporcelos.com

Intercasa

www.intercasa.fil.pt

Interfer

Lisboa - 218 110 600
www.interfer.pt

Interior Lifestyle Tokyo

Tóquio (Japão)
www.interior-lifestyle.com

IvoMaia Designers

S. M. da Feira - 256 372 375
www.ivomaia.com

Iznogud

Fátima - 249 538 593
www.iznogud.pt

JDias

Paredes - 224 111 517
www.jdias.pt

Juva

Maia - 229 741 542
www.juva.pt

Karpa

Barcelos - 253 826 714
www.karpa.pt

Koket

www.bykoket.com

Light and Building

Frankfurt (Alemanha)
www.light-building.messefrankfurt.com

Live Decoration

Paredes - 255 112 277
www.livedecoration.com

Lusoverniz

Paredes - 255 788 370
www.lusoverniz.pt

M.N.Arquitetura

Porto - 225 022 037
www.mnarquitectura.pt

M'AR De AR Aquaduto

Évora - 266 740 700
www.mardearhotels.com

Mambo

Lisboa - 218 133 391
www.mambo-unlimitedideas.com

MEIKstudio

964 725 357
www.meikstudio.com

MO Cozinhas

Viseu - 232 471 200
www.mocozinhas.com

MOB

Viseu - 232 484 400
www.mob.pt

Molaflex

S. João da Madeira - 256 885 500
www.molaflex.com

Mood

Porto Salvo - 214 218 600
www.mood.pt

Moverel

Batalha - 244 769 880
www.moverel.com

MUUDA

Guimarães - 96 135 04 38
www.muuda.com

NS Mobiliário

Fátima - 244 749 780
www.nsmobiliario.com

O Paparico

Porto - 225 400 548
www.opaparico.com

Oli

Aveiro - 234 300 200
www.oliveirairmao.com

Paris-Sete

Lisboa - 213 933 170 www.paris-sete.com

Patsyart Antique

Vila Nova de Gaia - 223 755 113
www.antique.pt

Pedro Gomes

www.pedrogomesdesign.com

Pilar Paiva de Sousa

Porto - 225 107 440
www.pps.pt

Porto com Arte

Porto - 222 080 972
www.portocomarte.com

Portugal Brands

Porto - 222 015 850
www.portugalbrands.pt

Protecdekor

Paredes - 255 788 370
www.protecdekor.com

Recer

Oliveira do Bairro - 234 730 500
www.recer.pt

Restauro em Sintra

Sintra - 219 235 609
www.restauroemsintra.blogspot.pt

Roca

Cantanhede - 231 419 100
www.roca.pt

Sachi

Estarreja - 234 871 343
www.sachi.pt

Candeeiro "Circus" by Mambo

Spoga+Gafa

Colónia (Alemanha)
www.spogagafa.de

Susdesign

Lisboa - 212 417 259
www.susdesign.org

Tafibra

Maia - 229 360 100
www.tafibra.com

Tapeçarias Ferreira de Sá

Espinho - 227 333 070
www.tfs-sa.com

TDM

S. M. da Feira - 256 201 620
www.tdm.pt

Tendence

Frankfurt (Alemanha)
www.tendence.messefrankfurt.com

Vista Alegre Atlantis

Ílhavo - 234 320 628
www.vistaalegreatlantis.com

W2007

Braga - 253 627 667
www.w2007.pt

Cadeira "Skin Chair" by Loloca



Aparador "Parchment" by Juva





Há mais de 60 anos
que somos a base
dos seus sonhos.



www.facebook.com/MolaflexSA



O seu descanso é vital.