

# mobiliário

em notícia

## SUGESTÕES DE AMBIENTES

Pág. 06 a 26

## 3.º FALAR DO MÓVEL

Pág. 28 a 30

## NOVIDADES

Peças que inspiram

Pág. 62 a 64

## TIRE O MELHOR PROVEITO DO SEU SOFÁ

Pág. 52 a 56

# climax®

Colchões



Tel.: (+351) 235 413 384  
(+351) 235 413 350

Estrada da Barrosa / Apartado 24  
3420-410 Tábua  
PORTUGAL

[climax@climax-sa.com](mailto:climax@climax-sa.com)

**DESFRITE DE UMA SENSAÇÃO ÚNICA...**



Sim

Sim, continuo a acreditar que temos dos melhores decoradores do Mundo.

Sim, continuo a acreditar que temos dos melhores fabricantes de mobiliário do Mundo.

Sim, continuo a acreditar que temos das melhores lojas do Mundo.

Sim, continuo a acreditar que, por ser assim, vamos conseguir ultrapassar – e vencer! – a crise.

Os tempos que estamos a atravessar constituem um desafio e exigem da parte de todos respostas adequadas a uma situação que os especialistas teimam em considerar difíceis.

Foi talvez na busca dessas respostas que quase uma centena de pessoas assistiram ao 3.º Congresso Falar do Móvel, que a Associação Portuguesa de Comércio Mobiliário organizou recentemente, em Caminha. Perante um painel de conferencistas de elevadíssima qualidade, as pessoas deram o tempo por bem empregue. Parabéns à APCM pelo sucesso da iniciativa, que espero ver repetida proximamente, com a mesma qualidade de oradores e com ainda mais participação.

Entretanto, o Cluster do Mobiliário foi a votos e a nova Direção iniciou funções. A julgar pelas primeiras reações, recolhidas em Paris, durante a Maison et Objet e em Birmingham, por ocasião da Interiors, as expectativas são elevadas. O caso não é para menos: pela primeira vez há consenso e convergência entre as principais associações nacionais e regionais do Setor, a que se juntam as Câmaras de Paços de Ferreira e de Paredes – municípios que representam sensivelmente 2/3 do mobiliário fabricado em Portugal. Todos estão a puxar para o mesmo lado, em defesa da indústria e do comércio.

No nosso país, a primeira aparição pública do Cluster sob a nova direção terá lugar na Export Home, com uma imagem comum entre todas as entidades que compõem o Cluster. É um sinal de que as coisas estão a mudar...

Espero uma boa feira. Reconheço que a Exponor fez um esforço enorme para atrair os melhores expositores e bons visitantes, tanto do mercado nacional como compradores estrangeiros. É importante que o Setor saiba corresponder a esse esforço e não deixe morrer a única feira profissional em Portugal. O nosso país não pode tentar criar notoriedade internacional sem uma boa feira. A ExportHome é necessária e um bom ponto de partida para a internacionalização.

Nesta edição da Mobiliário em Notícia, voltamos a apresentar ambientes e projetos de decoração criados pelos melhores profissionais do país. Apresentamos sugestões de novos produtos e um especial sobre estofos.

Leia e descubra o que de melhor se faz em Portugal e no Mundo.

Emídio Brandão, Editor



Distribuição:



**mobiliário**  
em notícia

## FICHA TÉCNICA >

**Diretor**\_Júlio Pinto da Costa | **Diretor Adjunto**\_Mário A. Costa | **Conselho Editorial**\_Célia Dias (design), Francisco Samuel (têxteis), Isabel Costa Pereira (economia), Ivo Vaqueiro (economia), Jorge Brito (associativismo), José Ferraz (acabamento), Manuel Gonçalves (comércio), Navazali Nurali (feiras), Pedro Araújo (advocacia), Pedro Castro Silva (Arquitetura), Pedro Jorge Santos (comercialização) | **Redação**\_Gabinete de Textos e Imagens | **Marketing**\_Emibra | **Design**\_Marlene Pereira | **Fotografia**\_Américo Gomes, José Manuel | **Secretariado e assinaturas**\_Américo Frazão, Luciana Saavedra | **Produção**\_Emibra | **Direção Postal**\_Apart. 2153, 4451-901 Matosinhos | **E-mail**\_mobiliarioemnoticia@mail.telepac.pt | **Telefone**\_(+351) 229 999 314 | **Fax**\_(+351) 229 999 319 | **Registo**\_ERC 125757 | **Depósito Legal**\_116819/97 | **Propriedade e Impressão**\_Emibra, Lda, matriculada na Conservatória do Registo Comercial do Porto, número 502 505 117 | **Capital Social**\_6.100 Euros | **Contribuinte**\_502 505 117 | **Periodicidade**\_Bimestral | **Tiragem**\_5.000 exemplares | Distribuição Gratuita | Fevereiro 2011

Mobiliário em Notícia está registado na Associação da Imprensa Não-Diária e é membro da Union de la Presse Professionnelle de l'Ameublement

A revista Mobiliário em Notícia está a aplicar o novo Acordo Ortográfico da Língua Portuguesa. Trata-se de uma aplicação complexa, pelo que durante algum tempo utilizaremos nas nossas páginas a ortografia nova e a antiga. Para o facto, pedimos a compreensão dos leitores.

# índice - sumário

**6**  
**Ambientes**  
Propostas de decoração



**18**  
**Projeto de decoração**  
Hotel Teatro  
Atelier Nini Andrade Silva



**32**  
**Cozinhas**  
Fabri, designer Inês Sabino  
A cozinha dos nossos dias



**40**  
**Banhos**  
Cifial  
Excelência em inovação e design



**52**  
**Sugestões**  
Tire o melhor proveito do seu sofá



**71**  
**Restaurante**  
Marquês de Marialva



**Nossa capa:**  
**BOCONCEPT**  
[www.boconcept.com](http://www.boconcept.com)



**mobiliário**  
em notícia

# VOCÊ IMAGINA... NÓS DAMOS AS DICAS.

**Sábado 14.00h**  
**Repete Domingo às 20.30h**

**PORTO**  
CANAL





*ambientes*



## A NOBREZA DO CLÁSSICO

O clássico será sempre elegante e esta sala de jantar é disso um bom exemplo. Composto por mobiliário em cerejeira maciça, num verdadeiro estilo clássico, o ambiente irradia nobreza e intemporalidade.



# DESPERTE OS SEUS SENTIDOS

\\ LÃS \\ SINTÉTICOS \\ PELES

## CONFORTO SUBLIME

*Propomos um quarto que conquista pela sua beleza e oferece o lugar ideal para repousar o corpo e a mente. Confortável e original, o ambiente é constituído por peças de inspiração contemporânea. Destaque para as linhas gravadas na cabeceira da cama e na frente do camiseiro, que atribuem uma aura de fluidez ao espaço.*





rua das mimosas - ervedosa 4510-329  
S. Pedro da Cova, Gondomar - Portugal  
tel +351 22 46 40 90 fax +351 22 466 40 99  
www.anaric.pt - anaric@anaric.pt

® ANARIC

SOFÁ FERRIER design estruturaljose





*ambientes*

**SOFISTICAÇÃO E REQUINTE**



A ilusão é o primeiro de todos os prazeres. A frase de Oscar Wilde foi o mote para a decoração desta sala, mas o ambiente pode ser bem real e inserir-se em sua casa. Deixe-se seduzir pelo requinte e sofisticação do preto e crie a sua própria ilusão.

# Kasadec

## home



### LOJAS:

#### RIO TINTO - Outlet

Rua Infante D. Henrique, 313 - 4435-288 RIO TINTO  
Tel. 220 160 594 - Fax 220 160 595

#### PORTO - Antas

Rua Nova de S. Crispim, 145/147 - 4000-364 PORTO  
Tels. 225 367 133/4 - Fax 225 367 135

#### MAR SHOPPING (IKEA)

Av. Dr. Oscar Lopes - Leça da Palmeira - 4450-337 MATOSINHOS  
Tel. 229 942 321 - Fax 229 942 322

[www.kasadec.com](http://www.kasadec.com) | [info@kasadec.com](mailto:info@kasadec.com)



*ambientes*

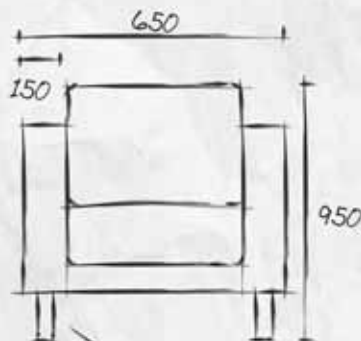
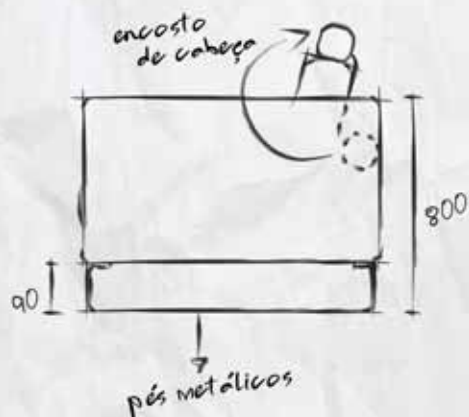


## ELEGÂNCIA E SOBRIEDADE

Aos amantes do clássico apresentamos a arte e sabedoria de uma reprodução fiel do estilo inglês. A sobriedade e a elegância são os protagonistas deste ambiente de sala, ideal para quem tem bom gosto e aprecia o requinte.

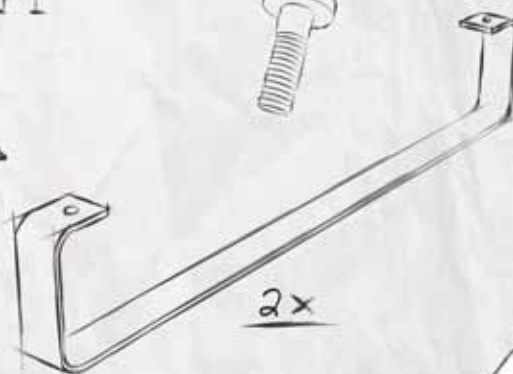
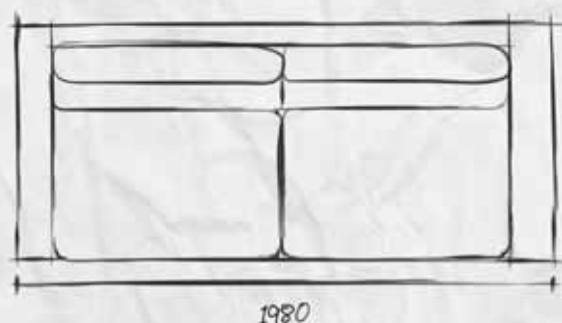
Principal objectivo:  
Manter a plena satisfação dos nossos clientes...

**aquinos**  
sofás



não esquecer:  
[www.aquinos.pt](http://www.aquinos.pt)

parafuso  
4x



email:  
[aquinos@aquinos.pt](mailto:aquinos@aquinos.pt)

Conforto

Qualidade

A PENSAR EM SI DESDE 1986...

Apartado 14 - Sindo  
3424-951 Taboara  
PORTUGAL

Tel.: [00351] 235 710 210  
Fax.: [00351] 235 710 211 Fax.: 800 201 299





## AMBIENTES TRANQUILOS

Se procura o requinte e o glamour ideais para criar um ambiente tranquilo, sugerimos-lhe esta sala. O protagonismo vai para as peças de mobiliário em folha de pau-santo e acabamento em alto brilho, que proporcionam a intemporalidade e a beleza de um verdadeiro clássico.

Foto\_Catarina Rocha



# A sua casa com vida.



linha face

Sentir a tranquilidade da família, receber bem os amigos, aquela sensação de pleno conforto e experimentar que entrar em casa é como entrar no nosso reino de descanso e descontração.

Estes são os valores e a força, que nos impellem para produzir os melhores móveis e sofás que o mercado conhece, satisfazendo as necessidades de elevada qualidade, em conforto e design, a preços muito atrativos. Conheça os nossos produtos numa loja de mobiliário perto de si.

***O conforto tem um novo nome. Lourini.***

Mais informações: [info@lourini.pt](mailto:info@lourini.pt)

**Lourini**  
Mobiliário e Sofás®

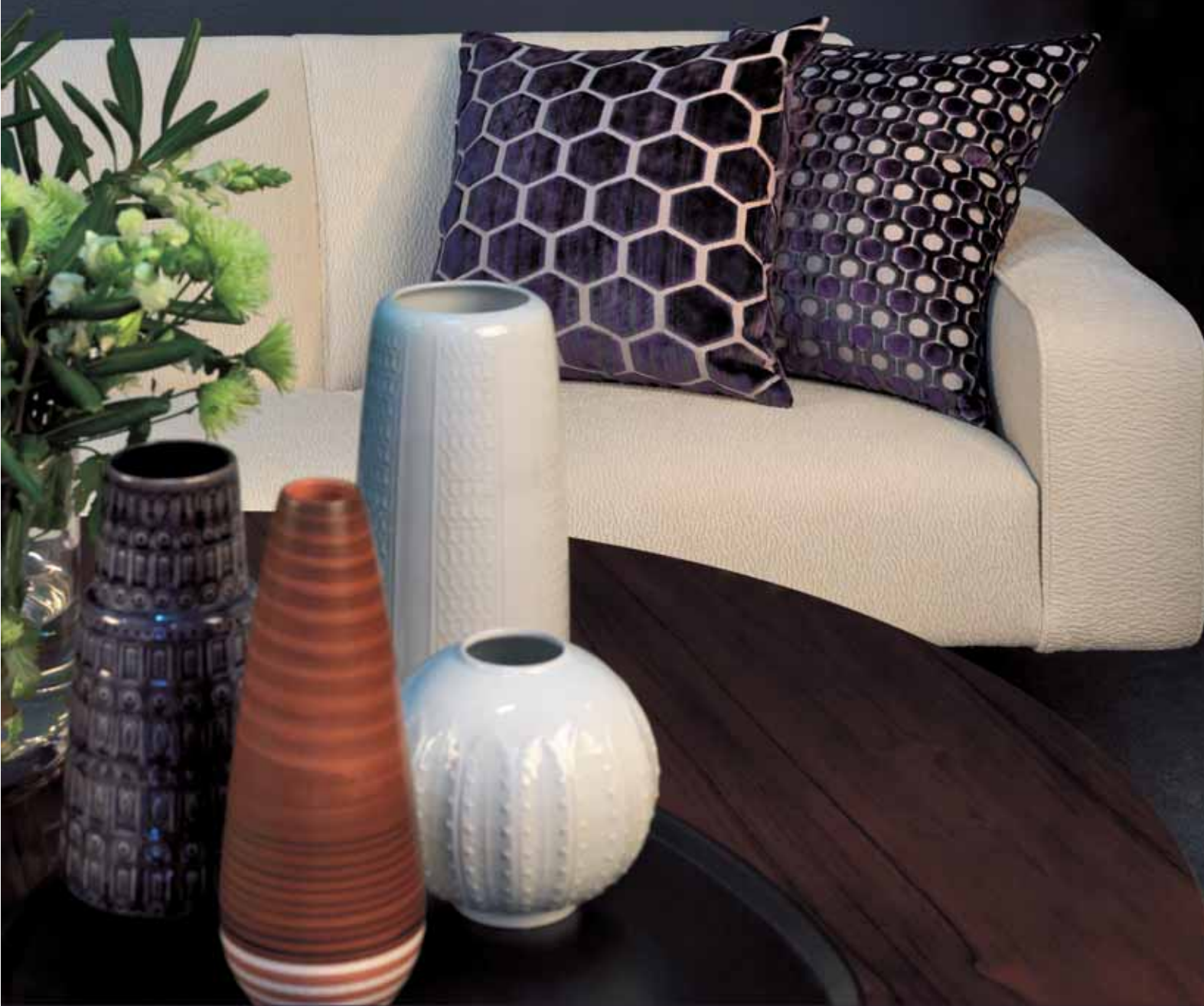
[www.lourini.pt](http://www.lourini.pt)

## PAIXÃO POR NOVA IORQUE

A imagem do coração de Nova Iorque serve de base à decoração de um ambiente actual e sofisticado, o reflexo de uma visão romântica da cidade que nunca dorme. Em todos os elementos sente-se uma ligação à cidade, desde as cores sóbrias do mobiliário até à letra da inesquecível música de Frank Sinatra - New York, New York - inscrita na parede.







ALDECO<sup>®</sup>  
INTERIOR FABRICS

[www.aldeco.pt](http://www.aldeco.pt)



# *projetos de decoração*



**Projeto:** Hotel Teatro

**Autoria:** Atelier Nini Andrade Silva

**Duração do Projecto:** 2 anos

**Data de Abertura:** Maio de 2010

*Projetado no antigo edifício do mítico Teatro Baquet, em plena zona histórica da cidade do Porto, o **Hotel Teatro** foi concebido em alusão ao universo do teatro e do espectáculo. O projeto venceu a última edição dos **European Property Awards** na categoria **Best Interior Design**.*



as portas abrem-se,  
a cortina sobe e  
o espectáculo inicia-se!





## *projetos de decoração*



Ao longo dos corredores surgem grandes cortinados com o objetivo de demarcar a separação dos quartos, conferindo um ambiente intimista e cosy a todo o hotel.

Tal como numa verdadeira sala de espectáculos, os tons de bronze e as texturas simples dão corpo ao interior do hotel, originando nuances de requinte e uniformidade que se estendem aos diferentes pisos do edifício, nos quais, porém, se destaca a existência de detalhes fortes e diferenciadores. É o caso da entrada principal, que saúda cada visitante com um eloquente poema de um dos maiores escritores portugueses de todos os tempos – Almeida Garrett, numa homenagem sincera ao poeta, principal impulsionador do teatro e do romantismo em Portugal.



Na constante procura de pormenores originais, as alcatifas que nos convidam a entrar no hotel reproduzem fotografias autênticas e, na entrada do restaurante, as boas-vindas são-nos dadas por uma grande parede que representa a plateia do antigo teatro, na qual Nini alterou as caras das pessoas fotografadas, passando a representar as faces de quem desenvolveu o projeto, incluindo os donos do Hotel, numa espécie de surpresa e descoberta do “quem é quem”.



A recepção do Hotel representa uma bilheteira, onde cada hóspede recebe um bilhete para aceder ao seu quarto. As peças de mobiliário deste espaço foram desenhadas pelo Atelier Nini Andrade Silva, como é exemplo o sofá, que representa uma bobina de um filme com várias imagens dos espectáculos de Filipe La Féria, candeeiros cénicos e cadeiras dos anos 60 similares às usadas em antigas salas de espectáculo.

-----

Ao fundo, o bar transforma-se num palco com a respetiva plateia e camarotes, destacando-se o extraordinário trabalho com vidro reciclado que forma o balcão de apoio ao bar.



A iluminação representa um dos aspetos fundamentais de todo o projeto. Cuidadosamente estudado, o sistema de iluminação é baseado na ideia de light minimalism, privilegiando os banhos de luz que originam diferentes cenários e ambientes.



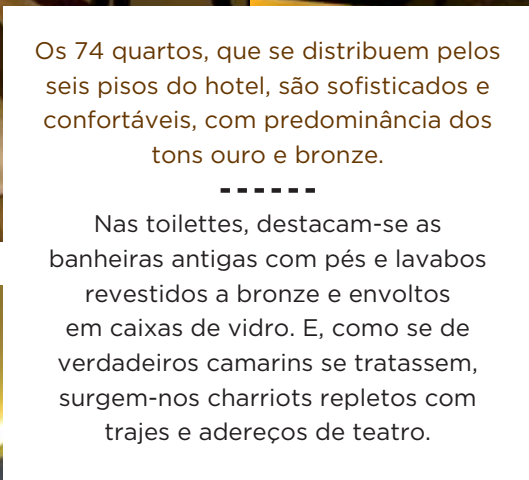




Os 74 quartos, que se distribuem pelos seis pisos do hotel, são sofisticados e confortáveis, com predominância dos tons ouro e bronze.

-----

Nas toilettes, destacam-se as banheiras antigas com pés e lavabos revestidos a bronze e envoltos em caixas de vidro. E, como se de verdadeiros camarins se tratassem, surgem-nos charriots repletos com trajes e adereços de teatro.



# GOHOME

PAPEL PAREDE | TAPETES

**EXPORT  
HOME 11**

**23-27 Fev**  
**Pav 6-D 40**

**WWW.GOHOME.PT**  
**GERAL @ GOHOME.PT**



# projetos de decoração



**Projeto:** sala/escritório

**Decoradora:** Liliana Simões para o Atelier Catarino

Conforto, simplicidade, requinte. Estes terão sido os requisitos essenciais para a concretização de um projeto cujo fim último seria criar um ambiente envolvente e atrativo.

Os tons naturais, como o castanho, o bege ou o cru abrem portas a um vermelho vivo e vibrante num abraço sedutor entre texturas. Vermelho é a cor da ligação. A cor que confere ritmo a dois espaços distintos que, não se opondo, se atraem numa área comum. Aliado à cor, o padrão floral do tecido Le Marais da “Barreiros e Barreiros”, com que se encontra revestido o cadeirão, confere movimento e dinamismo a um ambiente calmo mas sedutor.

Tudo o resto é textura – desde o tapete de moton da “Mambo” até às almofadas ou ao tecido Still da “Aldeco” nas cortinas. Algumas peças escuras em ferro da “Object de Curiosité” destacam-se pelas suas formas intensas, ficam dispostas numa mesa de pormenor romântico e delicado, transmitido pelas flores desenhadas no tampo em vidro castanho chocolate, criada pelo Atelier Catarino.

Caminhando em direcção ao escritório, luminosidade e conforto inspiram pensamentos. O Candeeiro KTribe da Flos, um acessório essencial de uma elegância única, complementa o espaço. Sobre a chaise-longue, as almofadas concebidas com tecidos da Osborne & Little conferem cor e alegria.







*projetos de decoração*



## CLUSTER DE MOBILIÁRIO ELEGE DIREÇÃO



*No final de Dezembro, o Cluster do Mobiliário Português, reunido no seio da Associação para o Pólo de Excelência e Inovação das Empresas de Mobiliário de Portugal (APEIEMP), elegeu Emídio Brandão como presidente da Direção. A lista vencedora é composta por empresas ligadas à indústria e ao comércio e por associações representativas do Setor.*

Cabe agora à nova Direção gerir os fundos provenientes da UE para o setor. Emídio Brandão pretende promover a competitividade através da qualidade, do design e da inovação. Aumentar as exportações do mobiliário, e garantir o domínio de mercados emergentes, são objetivos a curto e médio prazos. Para o conseguir, o novo dirigente associativo vai dar prioridade à comunicação. “Temos de montar uma boa estratégia de comunicação interna e externa, porque somos criativos e temos um saber fazer adquirido ao longo de gerações”, afirma. “Temos de melhorar em termos de organização e comunicação para colocar o mobiliário português no patamar desejado”, acrescenta. A eleição foi bem recebida por um conjunto alargado de agentes. Para a Diretora-geral da Moviflor, Teresa Albuquerque, “Emídio Brandão é uma pessoa que merece toda a confiança, que tem feito um esforço enorme para dinamizar o Setor, uni-lo e fazer com que ele fale a uma só voz”. Para o presidente do Conselho de Administração da Aquinos, Carlos Aquino, o novo presidente “é uma pessoa que se entrega de corpo e alma aos projetos em que se envolve. É um profundo conhecedor do Setor e uma garantia de idoneidade e de transparência numa área em que, infelizmente, há alguns maus

exemplos”.

Também Manuel Gonçalves, administrador de O Móvel, não tem dúvidas: “Emídio Brandão é a pessoa indicada para presidir ao Cluster. Ninguém fez mais do que ele pelo Setor e por isso o apoio. Espero que Emídio Brandão consiga mais apoios para a valorização da imagem corporativa das empresas portuguesas, assim como a concessão de incentivos a quem exporta”, acrescenta o empresário.

Já Hélder Moura, presidente da Associação Empresarial de Paços de Ferreira, acredita que “esta é a Direção ideal para iniciar os trabalhos do Cluster. Pela experiência acumulada e pelo conhecimento que tem, a Direção está muito bem entregue”. E acrescenta: “a grande mais-valia do Cluster é juntar cinco associações que antes falavam cada uma por si e agora têm uma estratégia comum para a promoção da indústria e do comércio de mobiliário”.

Fernando Lourenço, da Colonial Club, aponta também as elevadas qualidades morais do novo Presidente. “Com Emídio Brandão sabemos que vai haver transparência nas contas e no tratamento reservado aos associados, acabando-se com algumas atitudes que no passado criaram clivagens e retiraram credibilidade ao associativismo no nosso país”, afirma.



## 3º SEMINÁRIO FALAR DO MÓVEL

A Associação Portuguesa de Comércio de Mobiliário realizou, no passado dia 04, a terceira edição do seminário Falar do Móvel, presidido por Emídio Brandão, do Cluster do Mobiliário. O evento contou com cerca de uma centena de participantes e teve como ponto forte a qualidade do painel de oradores, que se focou em temas fundamentais para as empresas do setor.

A comunicação da marca foi o tema desenvolvido pela Diretora de Marketing da Moviflor, Eugénia Dias, que apresentou um conjunto de técnicas para comunicar a marca de forma eficaz. Por seu lado, o presidente da Dimensão, Nuno Ladeiro, mostrou porque é importante uma estratégia de gestão do design nas empresas.

No campo da decoração, o seminário contou com intervenções de Pedro Guimarães e Nini Andrade Silva, dois nomes de peso nesta área, que falaram das suas carreiras e destacaram a importância da criação de ambientes no posicionamento de uma marca no mercado.

O tema Inovação ficou bem entregue a Francisco Malcato, da Interfer, e a José Ferraz, do Grupo Lusoferniz, duas empresas – a primeira na área das ferragens para mobiliário e a segunda na área das tintas e vernizes – conhecidas pela sua aposta em produtos inovadores.

A CEO da Munna, Paula Sousa, mostrou, a partir do caso de sucesso da sua jovem marca, como uma empresa deve gerir a sua internacionalização.

Perante este cenário, foram muitos os participantes que se deslocaram até Caminha – alguns dos quais vindos de muito longe – para assistir ao evento que terminou com uma festa Anos 80.





1- Eugénia Dias; 2- Pedro Guimarães; 3- Nuno Ladeiro; 4- Emídio Brandão; 5- Mário Costa; 6- Francisco Malcato; 7- José Ferraz; 8- Paula Sousa; 9- Espaço Legrand; 10- Espaço Ambitat; 11- Espaço Imporcelos; 12- Espaço Interfer.



# *eventos*



O evento foi muito concorrido, tornando-se um fórum de discussão e de debate que concentrou a atenção de todos os participantes. O seminário contou com o patrocínio de marcas como Ambitat, Delicat, Imporcelos, Interfer e Legrand.



# marcas

## ELEGÂNCIA SOFISTICADA

A VAP apresenta o novo Volkswagen Passat, um modelo que alia uma linguagem estética intemporal à tecnologia mais inovadora. De linhas claras e precisas, o Passat destaca-se pelo conforto em trajetos longos, facultado por uma série de inovadores sistemas de assistência.

O sistema de deteção de fadiga do condutor, por exemplo, deteta, a partir do comportamento do volante, um estado crítico de cansaço do condutor, aconselhando-o, através de sinais visuais e sonoros, a efetuar uma pausa na altura certa.

Um outro equipamento a destacar consiste nas inovadoras tecnologias de iluminação, como, por exemplo, um sistema de regulação dinâmica dos máximos. Através de uma câmara integrada, este sistema deteta os veículos em circulação contrária, reduzindo automaticamente a intensidade da zona iluminada. Com a luz de curva dinâmica dos faróis bi-xénon, os faróis movem-se em função do sentido de marcha. O sistema de regulação dinâmica do alcance dos faróis adapta automaticamente os médios à situação de condução, projetando um cone luminoso mais largo ou mais comprido em função da velocidade.

Já o sistema de ajuda ao estacionamento da mais recente geração deteta lugares de estacionamento longitudinais e transversais à faixa de rodagem. Mesmo em lugares de estacionamento pequenos, o sistema estaciona sozinho o automóvel em várias manobras.

O capítulo da segurança é reforçado por um controlo automático de distância e função de travagem de emergência. O novo Passat adapta automaticamente a velocidade à velocidade do automóvel a circular em frente, avisando-o de uma aproximação demasiado rápida, gerando, em caso de emergência, a pressão de travagem suficiente para evitar, em muitas situações, o risco de uma colisão.

Um automóvel com uma elegância sofisticada e uma natureza desportiva marcante que vale a pena conhecer.

Os nossos agradecimentos à VAP.

VAP

Amieira - Via Norte | 4465-275 S. Mamede de Infesta | Tel.: 22 905 05 99

[www.vap.pt](http://www.vap.pt)



## Novo Passat







## A COZINHA DOS NOSSOS DIAS

A designer Inês Sabino criou, para a Fabri, uma cozinha que, mais do que um espaço de preparação de refeições, cria uma área de recepção, convívio e lazer. Para isso, o design teve preocupações visuais e funcionais acrescidas.

Foi criado um grande armário com portas de correr, de forma a poder ocultar os utensílios e electrodomésticos de cozinha mais inestéticos, o que permite manter o espaço com uma aparência sempre limpa e arrumada. Destaque para o móvel superior elétrico, para arrumação de loiças, com sistema de abertura automática: basta dar um toque para abrir e carregar num botão para fechar.

De forma a reduzir também o ruído visual, e a permitir uma transição mais harmoniosa entre os espaços sala e cozinha, foram retirados os puxadores e foi introduzida a cor rosa fúcsia que, por ser uma cor mais quente, nos transmite um maior conforto visual e, sendo uma cor vibrante, distancia-nos da imagem preconcebida de cozinha.

A ilha é um grande bloco compacto preto que contrasta com os restantes armários. Este elemento parece flutuar no espaço e a sua carga visual foi reduzida, pela aplicação de uma base em espelho, que reflete o chão dando-lhe continuidade, e pela aplicação de LED's. Da ilha, rentabilizada ao máximo com gavetões de arrumação, sai uma mesa de refeições rosa que desliza, podendo ser fechada ou aberta consoante a necessidade do utilizador.



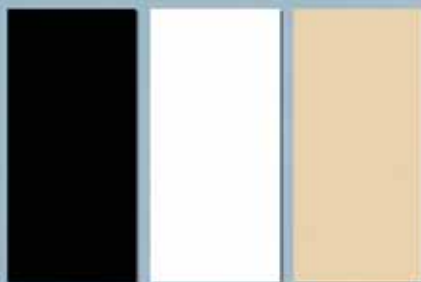
tintas e vernizes para mobiliário

optimismo  
estratégia  
determinação  
criatividade  
investimento  
persistência  
inovação  
atitude

moda conforto tecnologia

**LUSOVERNIZ**  
ACTUALIDADE E SEGURANÇA

o seu parceiro  
tecnológico  
nos lacados  
para mobiliário



**AQUAGLASS**  
by RIKOR

pinturas e vernizes aquosos  
para a decoração do vidro

resistente e duradouro  
um mundo de efeitos  
e de cores à sua medida



lusoverniz@lusoverniz.pt  
[www.lusoverniz.pt](http://www.lusoverniz.pt)  
[www.rikor.pt](http://www.rikor.pt)

Viana do Castelo  
**RIK VIANA**

Mouriz, Paredes  
**LUSOVERNIZ**  
NORTE

Cedrim, Sever do Vouga  
**RIKOR**

Sto António, Batalha  
**LUSOVERNIZ**  
CENTRO

Funchal, Madeira  
**LUSOVERNIZ**  
MADEIRA





# cozinhas

## PARA UMA MAIOR HARMONIA NA COZINHA



A cozinha torna-se num espaço mais harmonioso quando os seus elementos se adaptam ao espaço e ao utilizador. A Gaggenau segue esta premissa e apresenta soluções criadas para ir ao encontro das necessidades de cada um na cozinha.

A marca lançou recentemente um exaustor de teto modular que se destaca pelo design minimalista e pelas opções de configuração flexíveis. Com um nível de ruído extremamente baixo, a peça pode ser integrada de forma harmoniosa em qualquer ambiente de cozinha, ao permitir a criação de soluções à medida, podendo ficar embutido no teto ou no mobiliário de cozinha, por exemplo.

Ao nível de fogões, a marca alemã apresenta uma série marcada pela elegância e pelo design harmonioso, que conta com diversas aplicações que podem ser combinadas para obter configurações personalizadas.





## A ATENÇÃO AO PORMENOR

O interior do mobiliário de cozinha pode e deve refletir o seu exterior. A marca alemã de ferragens Hettich, distribuída em Portugal pela Interfer, apresenta o sistema de gaveta InnoTech com uma opção que confere uma marca de distinção ao interior do mobiliário.

Essa opção foca-se no design, ultrapassando aspetos puramente funcionais, ao introduzir laterais de gavetas em vidro, pedra ou outras tendências ao nível de materiais. Uma atenção ao pormenor que permite tornar a cozinha mais bela e harmoniosa.

# INTERFER

Portas "LOOK GLASS" - Design Inovador e Atraente !

Máxima Resistência ao risco ( Grau 5 numa escala de 1 a 5 )  
Lacagem Poliester de Alto Brilho ( Com secagem ultravioleta )



Vencedor  
IX Gala Móveis  
2009

Melhor  
Fornecedor de  
Ferragens e  
Acessórios

**INTERFER - FRANCISCO ANTÓNIO MALCATO**

Rua Neves Ferreira, 3-B - 1170-273 Lisboa

www.interfer.pt geral@interfer.pt

☎ 218 110 600 · Fax: 218 150 026

Ferragens e Componentes para Móveis, Construção Civil e Bricolagem



## DESIGN E VERSATILIDADE

A Beko apresenta um novo Side by Side de quatro portas, um modelo No Frost, de classe A de eficiência energética e volume bruto de 600 litros.

O design cuidado do modelo pode ser apreciado na sua concepção em aço inox, numa estética que se enquadra nas cozinhas atuais.

O facto de possuir quatro portas confere-lhe versatilidade, pois um dos compartimentos pode ser ou frigorífico ou congelador, de acordo com as necessidades do utilizador. Pode chegar aos dez graus centígrados de temperatura para as garrafas. No seu interior, o frigorífico esconde um manancial de soluções para permitir optimizar a conservação dos alimentos, desde o filtro de odores ativo ao ionizador e à proteção Silver.

Ao nível do armazenamento da comida, foram integradas, no compartimento frigorífico, três prateleiras em vidro deslizantes, cinco prateleiras na porta a toda a largura, compartimento zero graus e uma gaveta de legumes deslizante. Já no congelador, este Side by Side oferece dois compartimentos adicionais.



# INTERFER

Technik für Möbel

# Hettich

Silent System, sistema de amortecimento de alta qualidade integrado de forma invisível no braço da dobradiça



Compatibilidade do calço de dobradiça com as dobradiças da série Intermat

Ajuste de profundidade + 3 / - 2 mm para o alinhamento milimétrico da porta através da regulação directa

Ajuste do cobrimento integrado  $\pm 2$  mm - para folgas perfeitas

Afinação da altura por excêntrico  $\pm 2$  mm permite economizar muito tempo

Design em sintonia perfeita: dobradiça e calço de dobradiça

Reduzida profundidade da base - 12,8 mm

Tampa de cobertura elegante para a base da dobradiça

**Hettich sensys**



product  
design  
award

2009



reddot design award  
winner 2008

**INTERFER** - FRANCISCO ANTÓNIO MALCATO • Rua Neves Ferreira, 3-B • 1170-273 LISBOA • Tlf: 218 110 600 (20 Linhas) • Fax: 218 150 026 • [www.interfer.pt](http://www.interfer.pt) • [geral@interfer.pt](mailto:geral@interfer.pt)

Ferragens e Componentes para as indústrias de: Mobiliário doméstico, Cozinha, Banho e Escritório. Carpintaria, Construção Civil e Bricolagem



# mob

cozinhas cocinas cuisines kitchens

um dia todas serão assim

## Um espaço de excelência.

Na Mob tudo é pensado para valorizar o seu tempo, a sós ou em família. Funcionalidade, ergonomia e os mais exigentes parâmetros de qualidade são traços que definem as cozinhas Mob, convidando-o a ficar, a descobrir e a criar.



Mob

C. C. Atrium Saldanha, Loja 1, Lisboa  
[mob@visabeiraindustria.pt](mailto:mob@visabeiraindustria.pt)

Zona Industrial de Coimbrões, Lotes 12/13/14, Viseu  
Tel. 232 484 400 | Fax. 232 479 484

Rede Nacional de Agentes disponível em:  
[www.mob.pt](http://www.mob.pt)

 **visabeira**  
indústria



*banhos*



## **ESPAÇO DE BEM-ESTAR**

A nova cabina de duche da Roca é um centro de bem-estar que equilibra corpo e mente ao transformar o momento de duche numa experiência sensorial.

A tecnologia avançada da cabine Wellsuite reúne no mesmo espaço os benefícios da hidromassagem e da sauna. O design minimalista e transparente insere-se em qualquer ambiente decorativo.

Através do painel eletrónico, selecionam-se diferentes circuitos personalizáveis: hidromassagem com nove jatos, banho a vapor, cromoterapia, aromaterapia e duche escocês.

A estimulação sensorial fica completa com o rádio e sistema mp3 que a cabine Wellsuite incorpora. Inclui ainda os pormenores que fazem toda a diferença como um porta toalhas, um banco amovível e prateleiras para organizar os produtos de banho.



PRODUTOS DISPONÍVEIS  
NAS LOJAS  
DA ESPECIALIDADE



# Protec<sup>®</sup>

by **RIKOR**

**TINTAS E VERNIZES AQUOSOS**  
**PROTEGER A MADEIRA CUIDANDO DA NATUREZA**



**OUTDOOR**



**HOME**

**PARKET**

## PONTOS DE VENDA

### FERNANDO COSTA & C. LDA.

Rua Vila Meã 135, Esmelriz  
4760-480 Vila Nova de Famalicão - Braga

### LUSOVERNIZ NORTE

Rua Dr. José Bragança Tavares Nº 78  
4584-909 Mouriz - Paredes

### ROSA E HENRIQUE FERREIRA LDA.

Rua dos Combatentes, Nº 76  
3780-351 Avelãs de Caminho - Anadia - Aveiro

### CASA RIOS LDA.

Arrota - Rochico  
3685-102 Fermelã - Aveiro

### RIKOR

Zona Industrial de Cedrim, Lotes 23 e 24  
3740-023 Sever do Vouga - Aveiro

### MONTAEL S.A.

Casa Meada  
3040-584 Antanhol - Coimbra

### MATOBRA

Rua Luís Ramos, Adémia, Apt. 8004  
3021-901 Coimbra

### ALFREDO MONTEIRO MATOS LDA.

Casal da Amieira  
2440-020 Batalha - Leiria

**BELOS E DURADOUROS**  
**INODOROS E FÁCEIS DE USAR**  
**AMIGOS DO AMBIENTE**  
**PERMITEM RECUPERAR MADEIRAS**

Descubra os nossos produtos em [www.rikor.pt](http://www.rikor.pt)  
Trate e proteja as suas madeiras de forma fácil e divertida,  
sozinho ou em família.





## EXCELÊNCIA EM INOVAÇÃO E DESIGN

A Cifial foi distinguida com o prestigiado prêmio Good Design 2010, atribuído pelo Museu de Arquitetura e Design Chicago Athenaeum e pelo Centro Europeu de Arquitetura, Arte, Design e Estudos Urbanísticos. A distinção surge através do lavatório de fibra de coco Techno CC, desenhado por Carlos Aguiar, que resulta de uma parceria para o desenvolvimento tecnológico com o INEGI.

Esta parceria permitiu desenvolver novas técnicas de processamento para ligas de alumínio, materiais poliméricos e materiais compósitos, conjugados ou não com materiais naturais. No lavatório de coco Techno CC são utilizadas resinas e fibras naturais recicladas.

A empresa tem apostado no desenvolvimento de novos produtos através de parcerias com universidades e instituições de investigação. O lavatório de fibra de coco é um dos exemplos de produtos recentemente lançados no mercado neste contexto.



*Modelo: Waterline*

## CONFORTO NO DUCHE

A Sanindusa lançou uma nova base de chuveiro extra-plana de design contemporâneo. Em cerâmica, a série waterline possui apenas 45 milímetros de altura, o que facilita o acesso à zona de duche, permitindo uma maior liberdade de movimentos.



*Modelo: Dênia Lavatório 70*



*Modelo: Nau Suspense*



A Ikea é, atualmente, uma das maiores marcas ao nível do mobiliário e decoração no mundo. Entrou em Portugal em 2004, altura em que abriu a primeira loja em Lisboa, e logo começou a conquistar a população portuguesa com peças funcionais e um design muito próprio, aliado a preços competitivos. Hoje, são três as lojas da marca no país: Matosinhos, Alfragide e Loures.

Com 60 anos de história, expandiu-se das florestas do sul da Suécia para 44 países / territórios em todo o mundo. Mas é a partir da década de 60 do século passado que o conceito Ikea começa a ganhar forma. Nesta altura, abrem novas lojas e são desenvolvidos produtos campeões de vendas, como a poltrona Poäng e a estante Billy. A partir da década de 80, começa efetivamente a expansão da Ikea para novos mercados. Em 1990 forma-se o Grupo Ikea e a responsabilidade social e ambiental é vista pela administração como pré-requisito para fazer bom negócio.

Atualmente são mais de 300 as lojas da marca em todo o mundo.

Os produtos traduzem o estilo de vida sueco, país onde a natureza e o lar são uma parte importante da vida das pessoas. De facto, uma das melhores formas de descrever o estilo de decoração das casas suecas é descrever a natureza. As casas estão cheias de luz e ar fresco, mas com linhas simples e despretensiosas. Os materiais traduzem-se em madeiras claras, tecidos naturais e superfícies sem tratamento. A segurança, qualidade e impacto ambiental são factores tidos em conta pelos designers da marca em todas as etapas de desenvolvimento de um novo produto. Hoje em dia, a Ikea oferece soluções para decorar todas as divisões da casa e diferentes estilos, desde o romântico ao minimalista. A gama de produtos está exposta em ambientes para inspirar e oferecer uma ideia de como dispor o mobiliário e decorar a casa.

# o estilo de vida sueco que atravessou fronteiras



*marcas*





## REMODELAÇÃO DE DOIS APARTAMENTOS PARTE I - APARTAMENTO EM MATOSINHOS

Mostrar duas intervenções, com a mesma assinatura, opções formais e materiais semelhantes, orçamentos e áreas habitacionais distintos, é o objetivo desta e da próxima edição.

Neste número apresenta-se a intervenção num apartamento de 160 metros quadrados, construído há 30 anos, em Matosinhos.



### FICHA TÉCNICA

**Arquitetura:** Teresa Ribeiro, arquiteta

**Cliente:** Joana e Diogo

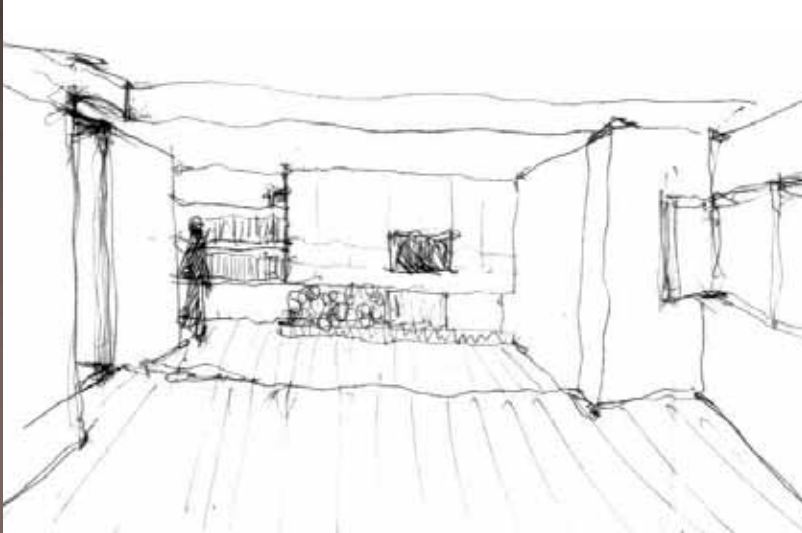
**Local:** Matosinhos

**Projeto e Obra:** Fevereiro a Dezembro de 2010

**Fotografia:** Teresa Ribeiro

[teresapintoribeiro@gmail.com](mailto:teresapintoribeiro@gmail.com)

Uma casa tem sempre uma história. E esta é como um testemunho que passou da avó para a neta Joana, que vai viver com o Diogo.



Neste apartamento a luz era ténue, filtrada por uma massa verde que o envolve. Já existia uma permeabilidade interior, espacial e visual que importava relevar e, de certa forma revelar, deixando a luz penetrar nos espaços, abrindo-os e ligando-os ainda mais.

Procurou-se dotar o espaço de habitar de uma clareza espacial e visual específica, na definição e distinção dos percursos e diferentes espaços. Recorreu-se à cor na resposta a esta ideia. Aos elementos que definem percursos e circulações associou-se a cor cinza. Depois... temos o branco, a cor neutra. Os espaços brancos dotar-se-ão de cor com o viver do espaço e do tempo.

Entramos... pisando um pavimento em ardósia negra e antevedo a luz, por entre as canas de bambu, que têm como referência o pavimento que escolhemos para o resto da casa. Referências verticais cinza apontam-nos percursos possíveis.

O volume que define o percurso até aos quartos e o pano de fundo da sala - zona de estar, foi redesenhado. De um lado um armário que mantivemos... apenas pintámos as madeiras; do outro, as "costas do armário" que definem uma direção

até à lareira, no mesmo plano. Mesclámos a ideia de "espaço do andar" e "espaço do estar" - o cinza e o branco. Redesenhamos o plano da lareira e acrescentamos linhas horizontais às "costas do armário". Procuramos libertar a área do "espaço do estar", concentrando todos os acessórios necessários neste redesenho do elemento armário + lareira.

No quarto da Joana e do Diogo temos a maior intervenção espacial. Acentuámos a ligação dos espaços, já anteriormente adoptada pela avó. Invertemos o acesso ao quarto e desenhámos um novo armário para o Diogo, na zona de dormir. Um plano vertical separa esta zona da de vestir. Aqui, os armários da Joana têm a janela como pano de fundo e a luz a inundar o espaço. Na continuidade de um destes planos de armário acedemos à instalação sanitária, ampliada e totalmente renovada.

Foi durante o decurso do processo projetual e da relação com a Joana e o Diogo que se formaram discursos e decisões que tiveram o seu tempo de maturação. Em conjunto, empenhámo-nos no desenho dos espaços, tendo sempre em vista a pretensão de serem o reflexo direto dos seus modos de vida.



- 1 entrada
- 2 sala comum - espaço de estar
- 3 sala comum - espaço de refeições
- 4 cozinha
- 5 cozinha - espaço de lavandaria
- 6 despensa + garrafeira
- 7 circulação
- 8 escritório
- 9 quarto
- 10 suite - espaço de dormir
- 11 suite - espaço de vestir
- 12 suite - instalação sanitária
- 13 instalação sanitária
- 14 espaço verde exterior
- 15 varanda









ALÇADO FRONTAL

Alçado Frontal

O conceito de construção ou remodelação de um espaço comercial, ou de uma habitação, rege-se actualmente por padrões de qualidade e rigor de resposta muito elevados.

O planeamento, coordenação e execução das diversas fases de obra são o segredo para o sucesso de qualquer negócio.

Com uma presença muito sólida no mercado à mais de uma década a Alçado Frontal oferece aos seus clientes, através de uma equipa de profissionais qualificados nas diversas áreas de intervenção, um acompanhamento muito próximo, desde a fase de projecto até à realização e conclusão da obra, sendo o conceito chave na mão a nossa maior valia.

Rigor, qualidade, honestidade e um metódico cumprimento dos prazos de execução assumidos caracterizam as palavras de ordem da nossa organização.

Faça parte do nosso universo.

f

armácia

Oliveira de Azeméis [2009]

Rua Cidade de Ermesinde, 160 | 4445 - 273 Ermesinde | telf.: +351 225 088 262 | fax: +351 225 088 263  
e-mail: geral@alcadofrontal.pt | www.alcadofrontal.pt





O silêncio remete-nos à surpresa...

Quando a inspiração nasce, as matrizes que conjugam uma certa irreverência, bem como uma certa ousadia traduzem um certo estilo clássico, mas que se concretiza em projetos bem atuais.

Susana Martins nasceu em Guimarães em 1975.

O seu percurso profissional começou quando há uns anos trabalhava como funcionária numa ourivesaria. O contacto com os clientes e, a dada altura, a autonomia na escolha das coleções, despertou o seu interesse pelo universo das jóias. Decidida a explorar melhor esta área, tirou o Curso de Joalharia e Cravação no Cindor, e, hoje em dia, possui uma pós-graduação em Ourivesaria pela Escola das Artes da Universidade Católica.

Disposta a aceitar desafios, encara os projetos de forma única. O seu trabalho destaca-se pela combinação de formas orgânicas com texturas diferentes, materiais nobres como ouro/prata, madeiras, pérolas, pedras preciosas, numa verdadeira sintonia com técnicas tradicionais.

Susana Martins, numa colaboração permanente, mantém a exposição das suas criações no Hotél Méliá em Braga. Frequentemente, colabora em diversos eventos, e é presença assídua em feiras internacionais de joalharia: Suíça, Itália, Alemanha, Dubai.

Em 2005, foi vencedora do prémio “Jóias Vip do Ano” na categoria de design, com a escrava “Mies” feita em prata e quartzos fumé. Até hoje o seu trabalho tem vindo a ser uma referência no panorama nacional e internacional.



O ano 2007 foi também de destaque, pois viu o seu trabalho ser reconhecido e premiado com o 1º Prémio no Concurso de Jovens Criadores, promovido pelo Museu da Presidência da República: “A Joalharia e os Símbolos Nacionais”. Uma exposição que esteve presente no Palácio de Belém.

Após o concurso público em 2006, pelo Turismo de Portugal ficou-lhe atribuída a execução do Troféu Portugal Masters de Golfe. O primeiro evento decorreu no ano de 2007.

Dando resposta e interpretando conceitos, Susana Martins fez com que este troféu estabelecesse o diálogo perfeito entre a cultura portuguesa e o golfe. Para a execução da peça foi escolhida a prata em diversos acabamentos e texturas, de forma a realçar os símbolos escolhidos: a bola de golfe e a esfera armilar. A combinação ficou perfeita, dando merecido destaque o uso da filigrana, uma das técnicas mais tradicionais na ourivesaria em Portugal.

A dedicação minuciosa utilizada na filigrana tem servido de base para muitos trabalhos, onde a busca da tradição nacional é aliada a novos conceitos de design.

Susana evidencia os projetos que vem realizando juntamente com a Eleuterio. Uma empresa de ourivesaria presente no mercado desde 1925, onde a missão de ambos reverte para a recuperação de técnicas tradicionais em vias de extinção. Assim como para as marcas Europa/Pedro Rosas.

2010 ficará marcado pela sua primeira exposição individual “Be Jewelled”, no Hotel Infante Sagres, Porto. Na mesma, apresentou um Rolls Royce decorado com cristais Swarovski, obra encomendada pelo Museo Automovil de Málaga.

O contínuo trabalho de investigação e criação fez com que a marca Munna convidasse Susana a revestir uma das suas cadeiras com a missão de elevar o artesanato e o design português. A primeira peça da coleção “Dress Me” tem a assinatura de Susana Martins e é composta por 5.236 peças em prata, reunidas em 187 módulos, onde mais uma vez a filigrana é a técnica principal.

De realçar ainda o último projeto, um marcador de livros/jóia para a comemoração dos 50 anos da Orbitur.

O trabalho de Susana Martins traduz ideias brilhantes em cenários concretos, sendo um desafio constante junto das empresas e dos consumidores. A interpretação feita ao mundo que a rodeia é o mote para a sua função: transformar objetos quotidianos em belas obras de arte e design, aliando função e estilo.

Votos de muito sucesso!

Célia Dias, designer  
design@mobiliarioemnoticia.pt



# SUSANA MARTINS:

Traduz ideias brilhantes, em cenários concretos...







## “abrigo” do séc. xxi

Num dado momento da história, o Homem sente a necessidade de se sedentarizar, tirando partido do que a Natureza lhe pode oferecer. A sua fixação em determinado território impulsiona paralelamente o desenvolvimento das comunidades e por consequência o seu “abrigo”. Esse “abrigo”, inicialmente pensado na pré-história como escudo protetor às intempéries climáticas, sofre alterações ao longo da história da evolução humana, adquirindo um nome próprio, hoje vulgarmente utilizado – CASA. A casa, ou melhor o conceito de habitar, com todo o conjunto de funções que deram origem a espaços altamente especializados, cada um devidamente identificado (cozinha, quarto, sala, etc.), é fruto de um processo de evolução em rápida transformação. Influenciada pela arquitetura contemporânea, a casa tornou-se um dispositivo que transborda a personalidade de quem lá habita. É sem dúvida flexível, mutável, dinâmica, um organismo vivo. Habitar a contemporaneidade impõe inevitavelmente uma reflexão sobre as tendências socioculturais que geram mudanças contínuas, novos ritmos de vida e de trabalho, novas relações interpessoais e novas relações entre o espaço e o tempo, o que me obriga, enquanto designer

## RESPOSTA ÀS NECESSIDADES (IN) EXISTENTES

de interiores, a explorar e aplicar exaustivamente os novos conceitos de habitar, as novas formas de viver na casa e as demais interligações desta com o mundo exterior. O design de interiores tem como principal função criar espaços, escolhendo e/ou combinando elementos de um ambiente, estabelecendo relações estéticas e funcionais adequadas ao lifestyle de quem os vais habitar. Castelos convertidos em hotéis, naves industriais que viram lofts, edifícios seculares reabilitados com a mais recente tecnologia... é cada vez mais extensa a panóplia de “abrigos do século XXI”, uma resposta à mutação dos novos gostos e necessidades socioeconómicas e culturais, às necessidades do mercado e à evolução das tendências. A chave para o sucesso projetual reside em soluções integradas de sustentabilidade alicerçadas no design e inovação. A inovação não é só o produto tecnológico mais sofisticado, mas também a investigação nos campos que antecipam exigências de uma sociedade multiétnica, cada vez mais sensível aos problemas sociais e cada vez mais consciente de que os recursos do planeta não são ilimitados.

*Cláudio Pinheiro, designer de Interiores do Design Factory  
departamento de design & inovação da RAR Imobiliária*

# DIMENSÃO

DESIGN CENTER DE LISBOA

AV. DA IGREJA, 37-A (PR. DE ALVALADE)



M'afrique

Shadowy design Tord Boontje coleção M'Afrique da Moroso

## MID

MOSTRA INTERNACIONAL DESIGN

### EXPOSIÇÕES CONFERÊNCIAS

INAUGURAÇÃO 3 DE NOVEMBRO 2010 - 18.30H

EDUARDO NERY PATRIZIA MOROSO

GALERIA DE DESIGN DIMENSÃO PRAÇA DE ALVALADE LISBOA





*Disponível na INDUFLEX*



*Disponível na  
ROCHE BOBOIS*



*Disponível na MOVIFLOR*

*Disponível na MOVIFLOR*





*Disponível na BOCONCEPT*

## SENTE COM CONFORTO

Elemento fundamental em qualquer sala de estar, o sofá é sinónimo de conforto e bem-estar. Afinal, quem não gosta de chegar a casa ao fim de um longo dia de trabalho e sentar no sofá para ver televisão, ler um livro, colocar a conversa em dia com quem mais gosta ou simplesmente fechar os olhos e relaxar?

**Para que tire o maior proveito do seu sofá, apresentamos-lhe de seguida algumas dicas.**



*Disponível na ROCHE BOBOIS*



*Disponível na BOCONCEPT*

Antes de comprar um sofá novo, pense se vale mesmo a pena desfazer-se do antigo. Ele pode até estar estragado e já não se adequar ao seu gosto, mas olhe-o com outros olhos e pense se reconstruído e/ou remodelado não ganharia uma outra vida e se tornaria na peça perfeita.

Actualmente são muitos os ateliês que fazem este trabalho. É o caso da dupla **Trashchik**, que de peças antigas e inúteis cria objetos com uma nova vida, alterando muitas vezes a sua função inicial.



*Disponível na MOVIFLOR*



*Disponível na MOVIFLOR*



**Se quer mesmo comprar um sofá novo tenha em atenção alguns pormenores:**

Em primeiro lugar, tire as medidas do espaço onde o sofá será colocado para ter a certeza do tamanho quando for comprar. Tenha também em atenção o equilíbrio: o sofá não deve ser grande demais, ao ponto de dificultar a passagem das pessoas, nem pequeno demais, ao ponto de se tornar quase invisível na sala. Para espaços pequenos, o ideal é escolher um sofá com pernas e braços mais finos e para espaços grandes os que têm um visual mais “robusto” são a opção certa.



*Disponível na BOCONCEPT*

Certifique-se também de que o sofá se adapta a si. Sente-se completamente encostado e verifique se os pés chegam ao chão e se está realmente confortável. Os estofos de espuma de alta densidade sofrem menos deformações. O ideal é apertar os braços e as costas do sofá. Quanto menos estrutura sentir, melhor.



*Disponível na ROCHE BOBOIS*



# *sugestões*



*Disponível na INTERDESIGN*



*Disponível na  
ROCHE BOBOIS*



Em termos de cores, os tons neutros fundem-se mais facilmente com a restante decoração. E para melhor disfarçar as nódoas, escolha um sofá com padrões. No que diz respeito aos tecidos, cada opção tem as suas vantagens e desvantagens, mas o importante é que o sofá esteja em harmonia com a sua casa e se adeque ao seu estilo de vida.

Escolha um sofá que se insira no seu ambiente. Normalmente, os de estilo contemporâneo, pelas suas linhas direitas, não comprometem a decoração. Também os clássicos se conjugam facilmente com diversos estilos, porque, afinal, o verdadeiro clássico é intemporal.



*Disponível na INDUFLEX*



# sugestões



*Disponível na BOCONCEPT*



*Disponível na  
ROCHE BOBOIS*


A limpeza e manutenção é muitas vezes uma dor de cabeça e leva a que não usufrua do sofá como deve. Se optar pela impermeabilização, está a aumentar a sua durabilidade. Este tratamento faz com que os salpicos e derramamentos não penetrem na pele ou no tecido, podendo ser facilmente removidos. Se o seu sofá não estiver impermeabilizado, tenha em conta que cada nódoa requer um tratamento específico, que pode ser feito por si sem gastar muito dinheiro e com recurso a produtos caseiros.

O site [www.divaniedivani.pt](http://www.divaniedivani.pt) mostra como. E para que não fique deformado, vire regularmente as almofadas das costas e dos assentos.



*Disponível na INDUFLEX*

## **SALDOS** ATÉ **80%** DE 29 DE JANEIRO A 28 DE FEVEREIRO



**TODOS VÃO QUERER  
UMA DESCULPA  
PARA ESPREITAR  
A SUA CASA.**

### **PODE PAGAR ATÉ 12 MESES SEM JUROS\***

**Aplicável a compras de valor superior a 250€.**

**TAEG.6,6%**

Crédito sujeito a aprovação do Cetelem ou da Credibom. Exemplo para o financiamento de um bem de 1.200€, reembolsado em 12 mensalidades de 100,00€ (acresce uma comissão de 0,50€), TAN de 0%; TAEG de 6,6%. Montante Total Imputado ao Consumidor: 1.241€. Crédito sem seguro. Sujeito à aprovação. Disponível para compras de valor superior a 250€. Informe-se no BNP Paribas Personal Finance, detentor da marca Cetelem, ou no Banco Credibom, S.A. A Moviflor é Mediador de Crédito a título acessório e sem exclusividade.

Siga-nos em:



[blog.moviflor.pt](http://blog.moviflor.pt)



[facebook.com/moviflor](https://facebook.com/moviflor)



[twitter.com/moviflorpt](https://twitter.com/moviflorpt)





## UMA LOJA E UM ATELIER

A dois passos do Jardim das Amoreiras e do emblemático Aqueduto das Águas Livres, encontramos o atelier/loja de Margarida Bugarim. Já lá iam quase dez anos de dedicação em exclusivo a projetos de arquitetura e decoração de interiores, quando em 2007 arrancou com este novo desafio de uma loja e atelier num só espaço. E está muito satisfeita com a opção: “agora as pessoas que me procuram não só têm um maior leque de opções em matéria de tecidos, papéis de parede, alca-tifas etc, mas também podem ver ao vivo determinadas peças que elegi como favoritas para os meus projetos e podem logo levá-las para casa.”

Margarida Bugarim aposta em materiais de qualidade e trabalha com prestigiadas marcas nacionais e internacionais, mas também fabrica os seus próprios modelos de cortinas, tapetes, móveis e sofás, como aposta determinada na exclusividade e na satisfação das necessidades dos seus clientes.

A designer de interiores dedica-se com rigor e qualidade à execução de projetos na área da arquitetura de interiores e decoração, contando para isso com “uma equipa dinâmica e competente e preços de mercado competitivos. Estamos preparados para oferecer suporte em todas as etapas de um projeto, desde o estudo e planeamento do espaço até à sua elaboração, execução e assistência técnica. Mas se o cliente apenas precisar de um bom sofá, de tecido para umas cortinas, de um móvel à medida ou de papel de parede, aqui também encontra tudo isso, com um atendimento personalizado e aconselhamento para o que necessitar”.



## O OBJETO COMO REVELADOR DA PERSONALIDADE

Dirigida a profissionais, a Maxtrime nasceu da vontade de realizar um trabalho singular na área do mobiliário contemporâneo. Procura estimular a produção e o trabalho português, recuperando de algum modo o fazer artesanal, aquele que antecede o design mas que proporcionou a sua matriz. Fundada por Vítor Silva, a empresa conta com uma experiente equipa ao nível da gestão e do design, que estabeleceu colaboração com artistas, designers e galerias de arte e possui atualmente uma diversificada bolsa de projetos.

Tem vindo a especializar-se no desenho e edição de peças soltas de mobiliário, que combinam dois propósitos: a integração harmoniosa em ambientes existentes e a resposta a uma necessidade prática. Neste contexto, a empresa criou a marca Maxdifferent que conta com uma linha própria e a possibilidade de desenhar e realizar à medida do cliente. Vítor Silva explica: “pretendemos recuperar a necessidade da relação pessoa-objeto enquanto revelador da personalidade da pessoa, do seu modo de ver e do seu universo. Cada peça tem um nome, cada peça é susceptível de guardar uma história, uma memória.” Com uma quota pensada para o mercado interno, a Maxtrime tem a atividade preferencialmente voltada para os mercados externos, contribuindo, deste modo, com a economia do país e levando mundo fora uma imagem atraente e estimulante de Portugal.



**MOVEREL**  
[www.moverel.com](http://www.moverel.com)



# ACOMPANHAMENTO PERSONALIZADO

Se tem uma peça de mobiliário de família de grande valor sentimental que deseja integrar numa decoração mais atual, a loja Porto da Vila, em Sintra, é um dos espaços ligados à decoração que pode ajudá-lo. O restauro e reabilitação de móveis, e até a sua transformação, é uma aposta recente da loja, que aplicou este conceito na última edição da Casa Decor, em Novembro, integrando num quarto de uma adolescente, moderno e cheio de cor, peças antigas reabilitadas e transformadas.



Os profissionais da loja fazem todo o acompanhamento, desde a ideia inicial de mudar ou renovar um ambiente, até à sua conclusão. Os serviços disponibilizados vão desde a assessoria feita ao cliente na definição de funcionalidades e estética, na escolha de cores, texturas e acabamentos, até trabalhos diversos como carpintaria, com móveis por medida, confecção de estores, cortinados, colchas e abat-jours, por exemplo, estofos e iluminação.



estrados | sommiers | colchões | almofadas

...a pensar no  
seu descanso...



Rua 5 de Outubro, 53  
2565-712 Runa  
Tel. (+351) 261 335 550 (Portugal)  
(+351) 261 321 041 (Espanha)  
Fax (+351) 261 335 559 (Portugal)  
(+351) 261 321 058 (Espanha)

bomrepouso@iol.pt



## ARTE E DESIGN

A MAP design é um espaço que reúne uma loja de design, uma galeria de arte e um ateliê. Abriu em Outubro do ano passado em Lisboa e constitui-se como uma plataforma multidisciplinar que tem como força orientadora a criatividade. A loja apresenta uma oferta que engloba artigos de design português e internacional, artesanato, arte e produções de marca própria. Trata-se de uma seleção capaz de responder a diversas necessidades, feita com base em critérios de sustentabilidade ambiental, ativação social, reconhecimento oficial e performance dos materiais.

Entre as marcas e produções nacionais comercializadas destacam-se a SimpleFormsDesign, Ach&Britto, Bordalo Pinheiro e Viarco. A nível internacional a loja dá a conhecer a produção da HAF, Bambu, MIO, Eggling, Bakoa, FUZ, Susan Bijl, Borealis, Postcarden, Dynomighty entre outras.





## Lançamento de novas coleções

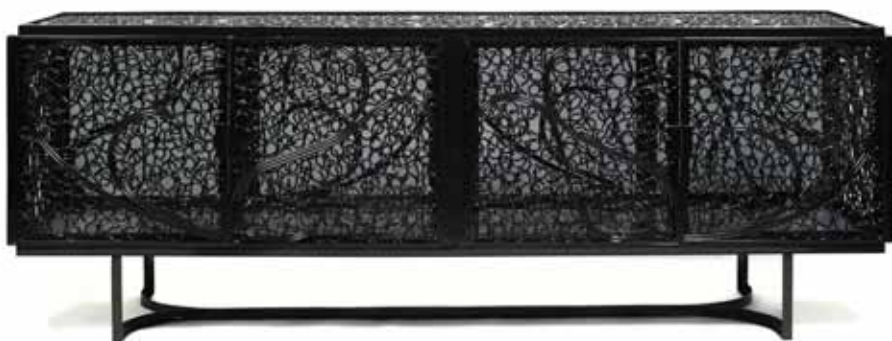
A Decorações Gina prepara-se para comemorar em Março 30 anos de atividade no mercado com o lançamento de novas coleções de cortinados e acessórios para a casa. A entrada em novos mercados, para contornar a crise, é a outra aposta para este ano da empresa de Paredes, que foi classificada como PME Líder pelo IAPMEI em 2010.



## Proteger e recuperar madeira

A aposta na inovação é uma das premissas do Grupo Lusooverniz, que acaba de lançar uma linha de tintas e vernizes aquosos da marca Protec, destinada ao mercado de grande consumo.

Com uma gama específica para utilização exterior, em portas e mobiliário de exterior, por exemplo, outra para utilização interior, que permite recuperar e redecorar madeiras, e ainda outra para aplicação específica em soalhos e parket, a nova linha apresenta produtos ecológicos, inodoros e de fácil utilização.



## Atraente e delicada

O designer Pedro Sousa apresenta uma peça de mobiliário que traduz a cultura tradicional do artesanato e se assemelha a uma jóia de filigrana. O móvel Black Pearl é feito em alumínio e vidro e composta por peças entrelaçadas com quatro formas diferentes. O resultado é uma peça atraente e delicada.



## Designer português entre os melhores do mundo

O designer português Rui Alves foi um dos 29 vencedores do prestigiado prémio internacional Red Dot Design Award: best of the best 2010. A distinção surge através do projeto "Welcome to the Jungle", um conjunto de peças de mobiliário inspiradas em animais, que podem ser combinadas para conseguir diferentes utilizações. O prémio foi entregue, no passado mês de Novembro, em Singapura.

## Uma tradição bem portuguesa

Uma das mais recentes novidades da Piurra é o móvel Seven Skirts/Sete Saias, uma das peças que a marca apresentou no London Design Festival, em Setembro. Trata-se de um móvel multifunções, curioso, inspirado numa tradição bem portuguesa. Permite que o cliente lhe ofereça uma função e pode servir de estante, móvel de arrumos, entre outras.



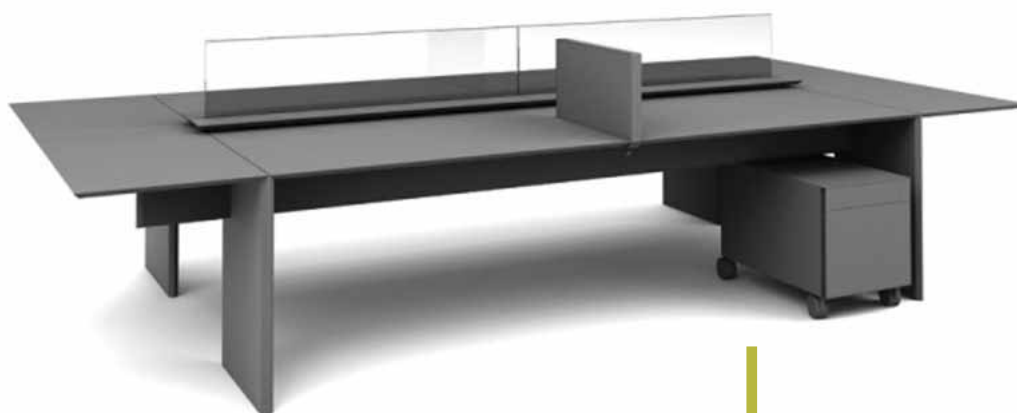
OUTDOOR



HOME



PARKET



#### Linha de escritório inovadora

José Alberto Carvalho Araújo não resistiu ao tédio da reforma e criou uma linha inovadora de mobiliário de escritório. Trata-se de um coleção fácil de montar, sem recurso a parafusos, que em breve vai dar origem também a uma linha para o lar. Uma das peças desta coleção, a quem o criador chamou de Golden Number, pela inspiração na matemática e na “divina proporção”, é uma secretária individual que se monta em apenas 35 segundos. Os protótipos desta linha foram desenvolvidos pela empresa de mobiliário Paularte, em Braga.



# novidades

## Para espaços irreverentes

A empresa de design de interiores Moyo Concept acaba de apresentar as mais recentes novidades da empresa nórdica de iluminação Tom Rossau. Trata-se de uma coleção que se revela ideal para espaços irreverentes ou quartos de criança. Para além da sua versão original de madeira natural, está disponível em oito cores e tamanhos.



## Luxo português em Paris

A Munna apresentou em Janeiro, na Maison & Objet, a poltrona Cutie da coleção Fetiche. Inspirada no universo do Inverno, esta poltrona revela ser um puro prazer tanto para o olhar como para o toque. Estofada em pêlo e com pés revestidos a folha de ouro, transmite uma essência de luxo aos interiores.



## Retorno ao essencial

A Recer apresenta a nova coleção de pavimentos e revestimentos Essentials. Inspirada na tendência do retorno ao essencial, a coleção apresenta propostas inovadoras, sofisticadas e ambientalmente responsáveis. A paleta de cores é dominada por tons pastéis, através de cores como pérola, bege, cinza, rosa e verde, para dar uma nova vida aos ambientes. Essentials assume um carácter utilitário, simultaneamente funcional e emocional, procurando conferir profundidade e explorar o valor real das coisas.

## Simplicidade e elegância

A Matrioskas apresenta uma chaise-longue que se destaca pela elegância e simplicidade das suas linhas. É uma peça em madeira de nogueira maciça moldada a quente e está disponível em quatro estofos diferentes, podendo ser personalizada. Disponível na loja Boato, em Leça da Palmeira.



*... feel the difference*



geral@farimovel.pt | www.farimovel.pt

Rua Fernando Silva, nº 1  
4580-357 Cristelo  
Paredes - Portugal

Telf. (+351) 255 776 994  
(+351) 255 776 840  
Fax (+351) 255 776 737





## LOOK LEVE E DIVERSIFICADO



Ana Salazar apresenta a sua coleção para o verão 2011, que recorre a transparências, desconstruções, drapeados e elementos de tailoring para compor um look leve e diversificado a vários níveis. As silhuetas conseguidas são justas e combinadas com elementos drapeados que ganham textura e brilho através de rendas, fechos metálicos, sobreposição de tecidos, *printings* e atilhos que ajustam enormes aberturas. Mangas, golas, coletes e partes de casacos constroem as peças em diversas combinações, recorrendo à sobreposição de tecidos e formas.



## Ano Novo - Quadros Novos

a *Risco Solto, Ida* by Dália Marques



Neste ano que começa, a Risco Solto traz-lhe um presente: a inovação e criatividade a que já se habituou embrulhada em qualidade!

Para lhe oferecer o melhor da decoração actual, apresentamos-lhe um catálogo e um modo de trabalhar diferente que o ajuda a escolher o quadro que mais se adapta a si e à sua decoração, facilitando-lhe a criação do ambiente que necessita.

Personalize o seu projecto decorativo adaptando do nosso catálogo de acordo com as suas preferências. As capacidades da Risco Solto a nível logístico, técnico e criativo estão neste momento plenamente desenvolvidas, e assim, partindo da nossa experiência podemos oferecer aconselhamento sobre conjugação das cores, motivos e tamanhos mais adequados para cada local onde ficará exposto o trabalho, assim como uma entrega rápida e adequada ao volume da encomenda.

Contacte-nos pessoalmente ou visite o nosso site em [www.riscosolto.pt](http://www.riscosolto.pt) e veja por si a base de tudo aquilo que temos para lhe oferecer.



**Risco Solto, Lda.**

Rua Cidade de Ermesinde, 160

4445-416 Ermesinde

Telf: 223 790 148 / 225 088 262

Fax: 225 088 263 / 225 088 263

[geral@riscosolto.pt](mailto:geral@riscosolto.pt)

[daliamarques@riscosolto.pt](mailto:daliamarques@riscosolto.pt)

[www.riscosolto.pt](http://www.riscosolto.pt)



## **GREGORY WATHELET** VENCE CONCURSO DE SALTOS INTERNACIONAL DO PORTO



O belga Gregory Wathelet foi o grande vencedor da sétima edição do Concurso de Saltos Internacional do Porto, que decorreu em Dezembro na Exponor. O cavaleiro venceu o Grande Prémio Internacional Francisco Lobo Guedes/Câmara Municipal de Matosinhos e já tinha sido o vencedor das duas Grandes Internacionais do concurso.

A bicampeã nacional Marina Frutuoso de Melo foi a melhor portuguesa em prova, alcançando o terceiro lugar do pódio. Em segundo lugar classificou-se a suíça Janika Sprunger.

Com uma forte adesão por parte do público, a concurso reuniu durante quatro dias alguns dos melhores cavaleiros nacionais e internacionais, como é o caso de Roger Yves Bost, Leonard Van Asten, Pedro Veniss, Alexander Schill, Álvaro Miranda, Marina Frutuoso de Melo, Luís Sabino Gonçalves, António Vozzone, João Mota, entre muitos outros. O maior evento equestre *indoor* realizado em Portugal recebeu, nos quatro dias de prova, 25 mil visitantes.

# móveis e mercados

Por José Ferraz



## GANHAR / GANHAR EM 2011

Em 2011, teremos um novo ano e “velhos” desafios.

Velhos, no sentido em que pouco diferentes serão dos de 2010.

No entanto, os “velhos” desafios de 2010 são efetivamente novos, devido ao novo contexto económico em que estamos inseridos, há mais de três anos.

Em início de 2009, a propósito deste mundo novo, referi ser aconselhável e necessária a adopção, por parte dos empresários, de uma atitude e de um comportamento igualmente novos, mais adequados e mais de acordo com a dinâmica do mercado.

“Atitudes, valores e padrões assertivos de comportamento são a parte inquestionavelmente mais importante da atividade económica na atualidade” dizia, a este propósito, o saudoso e recentemente falecido Professor Hernâni Lopes.

Em mercados muito desenvolvidos, como é o caso do Europeu, só é possível continuar a sobreviver naqueles setores em que os produtos, para além da sua funcionalidade, acrescentem valor ao consumidor. No caso do mobiliário Português, é isso que tem acontecido. Nos últimos anos, muitos dos fabricantes, que constituem o setor, têm sabido fazer isso com mestria, sobretudo no tocante à concepção e à produção.

Este conhecimento (vulgarmente designado por *know-how*) tem séculos e foi passando de geração em geração. É também um conhecimento que evoluiu e se modernizou.

Assisti por várias vezes, durante os últimos 20 anos, à importação massiva de conhecimento das maiores feiras internacionais da Europa. Centenas de fabricantes Portugueses, que enchiam vários charters, numa semana examinavam, minuciosamente, tudo o que se fazia de melhor na construção do mobiliário. Uns fotografavam, outros faziam esboços, outros tornaram-se compradores de muitas peças de mobiliário que depois desmontavam e analisavam minuciosamente.

Construíam depois cópias, mais perfeitas que o original, acrescentadas de saber secular. Desta forma, produziam melhor, mais adequado e mais bonito.

Simultaneamente, o setor equipou-se, sobretudo na década de 90, com as melhores tecnologias do mundo em máquinas e equipamentos.

Esta tática de aprendizagem e aperfeiçoamento, baseada no que outros faziam melhor e que muitas vezes ouvira condenar, foi algo que sempre compreendi e antevi que iria modernizar e atualizar um “saber fazer” muito importante, que já existia, tornando-o mais sólido, mais dinâmico e consolidado.

Os últimos cinco anos revelam que o resultado foi extraordinário:

Enquanto que em vários locais da Europa, nomeadamente França, Espanha, Alemanha, Inglaterra e Itália, grandes fabricantes Europeus com custos de estrutura incombíveis sucumbiram, por cá, os melhores eram procurados para ocuparem o seu lugar. Em consequência, as fábricas de mobiliário Portuguesas tornaram-se fortemente exportadoras, apesar de muitas delas, sobretudo as menos bem estruturadas, terem fechado portas, e de outras, sobretudo as que competem com mobiliário Asiático, estarem, eventualmente, em risco de fechar.

Estou certo de que tal como tão bem soube evoluir nos últimos 20 anos, o setor percebe agora que tem que dar um salto qualitativo na comercialização dos produtos que tão bem sabe executar. É neste particular que as atitudes e os padrões de comportamento devem sofrer alterações significativas com muita urgência, pois não parece verosímil que o mercado Europeu, apesar da inquestionável competência que o setor revela na concepção e na produção, os continue a procurar.

Na Europa, alguns países do bloco de leste, possuindo mão-de-obra mais barata e matéria-prima abundante, podem começar a ocupar o Lugar dos Portugueses. É urgente que as marcas de mobiliário Português se imponham e, para isso, é necessário e urgente que o Cluster se foque na promoção e na comercialização. É importante e urgente que os industriais portugueses reflitam sobre a atitude que ainda revelam ao ficarem à espera que o comprador apareça na fábrica ou na feira sazonal; tal pode comprometer seriamente a criação de valor, a muito curto prazo.

É, igualmente, importante darem-se conta que este padrão de comportamento, que é o de continuar a insistir em conceber e em fabricar cada vez melhor, tentando aperfeiçoar algo que já está num patamar muito elevado, rouba tempo e energia que podem ser aplicados a interagir com o mercado e a interagir com os clientes, tentando perceber melhor as suas necessidades, criando, assim, maior aproximação e, consequentemente, promovendo a marca e gerando fidelização.

A Europa tem vindo cá comprar. Até quando?

Estou certo de que os fabricantes e todos os agentes co-responsáveis que os rodeiam já começaram a movimentar-se e estarão a construir planos concretos. No momento em que se consiga dominar a comercialização (e tal é muito urgente) o setor do mobiliário terá conseguido maior segurança e maior confiança, bem como o domínio de mais um elo da cadeia de valor de um negócio, do qual tão bem conhece a parte da concepção e do desenvolvimento.

É sempre bom lembrar Michael Porter, um conhecido economista Americano que, em 1992, veio a Portugal a convite do governo de então analisar a economia Portuguesa, as suas forças e as suas fraquezas.

De entre outros pontos, destacou, no relatório que apresentou em 1994, a vantagem de existirem clusters industriais muito fortes e recomendou que, sem prejuízo de criar novos, devia Portugal aproveitar os existentes e modernizá-los.

Um dos clusters destacados por Porter foi o das madeiras e mobiliário. A sua modernização, como todos sabem, é uma realidade. Só falta a afirmação da Marca. Aparentemente, a fórmula é simples: Interagir com o mercado, gerar aproximação e dinâmica de conhecimento das necessidades. Esta dinâmica gera satisfação das necessidades. Satisfação gera bem-estar que, por sua vez, promove automaticamente a aproximação à marca. Quando a marca é próxima e amiga, gera valor para todos, quer a jusante, quer a montante.

Um bom e próspero ano de 2011 para todos.

Vamos continuar a acreditar Portugal, com mais e melhor atitude e assertivo comportamento, dessa forma a geração de valor para as empresas, para as pessoas que nela trabalham e para a sociedade em que se insere será maior e melhor!



## QUINTA DOS CARVALHAIS ENCRUZADO BRANCO 2009

**Região:** Dão DOC - Portugal

**Castas:** Encruzado

**Álcool:** 13,5%

**Produtor:** Quinta dos Carvalhais/

Sogrape vinhos

[www.sograpevinhos.eu](http://www.sograpevinhos.eu)



O Vinho Quinta dos Carvalhais Encruzado, pertença da Sogrape - Vinhos na região do Dão, é um vinho branco monovarietal do Dão de excepcional qualidade, expoente máximo da elegância e riqueza da casta Encruzado. Herdeira de saberes antigos, a Quinta dos Carvalhais alia a experiência à inovação para criar vinhos muito elegantes, com sabores de intensa delicadeza e personalidade única.

### Vinificação:

2009 foi um bom ano para a maturação das uvas brancas no Dão, tendo as mesmas revelado grande qualidade, tanto a nível fito-sanitário como de equilíbrio entre todos os seus componentes. Os vinhos obtidos são o reflexo dessas características, apresentando-se com níveis de álcool, acidez e volume muito equilibrados. As uvas, colhidas à mão no ponto ideal de maturação, foram totalmente desengaçadas e suavemente esmagadas em prensa pneumática. O mosto foi então sujeito a decantação estática a baixa temperatura durante um período de 24 horas, de modo a atingir o grau de limpidez desejado. Foi depois enviado para um depósito onde foram adicionadas leveduras selecionadas e se aguardou o arranque da fermentação para a transferência de uma parte do lote para barricas novas de carvalho francês, onde fermentou a temperaturas que não ultrapassaram os 19°C, durante cerca de 20 dias. A maior parte deste vinho fermentou e estagiou em barricas novas de carvalho francês durante cerca de seis meses, período durante o qual foi sujeito a frequentes operações de agitação das borras finas, de modo a aumentar a sensação de volume e a complexar aromas, com os da madeira de carvalho onde estagiou. A restante parte fermentou e estagiou em cubas de inox, o que contribuiu para a obtenção de um maior equilíbrio do lote final. Este vinho tem um grande potencial de envelhecimento em garrafa (cinco - dez anos), desde que esta seja mantida deitada, em local seco e fresco, ao abrigo da luz. Inf;Produtor\_



### Notas de Prova

De cor amarela citrina, com algumas nuances esverdeadas.

No aroma destaca-se logo o seu caráter mineral, com notas florais e de frutos brancos, com notas muito discretas e bem integradas de baunilha, provenientes da madeira de carvalho francês das barricas onde fermentou e estagiou. Na boca tem um "ataque" suave e harmonioso, excelente volume, acidez viva que confere frescura e equilíbrio ao conjunto. Com um aroma de boca muito complexo, agradável, o seu final é elegante e persistente. Por se tratar de um vinho intenso e apetecível, é ideal para ser bebido sozinho ou então a acompanhar pratos de peixe e mariscos mais elaborados, carnes brancas e até alguns queijos.

Até breve com outro(s) Vinho(s).

*Bernardino Costa*

[bernas\\_costa@netcabo.pt](mailto:bernas_costa@netcabo.pt)

70 :: *Mobiliário em Notícia*



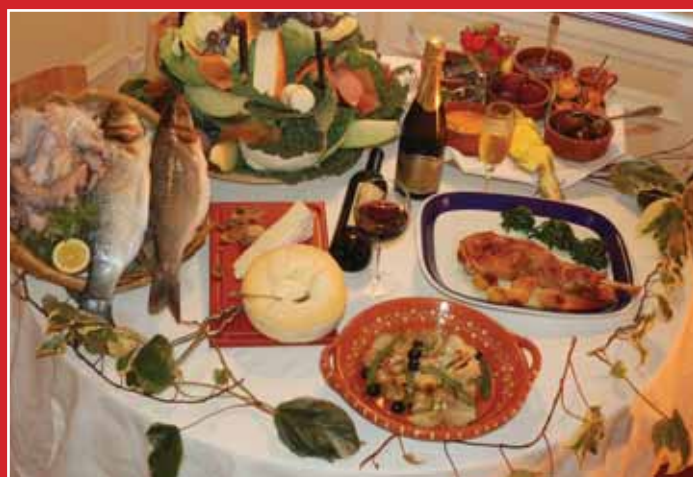
*restaurante*

# MARQUÊS DE MARIALVA



Localizado no largo onde nasceu o nobre que lhe deu o nome e, por curiosidade, também o seu proprietário, em Cantanhede, o restaurante Marquês de Marialva é um hino à arte da cozinha e de bem receber. A qualidade do restaurante deve-se a José Carlos Guerra, que, durante mais de dez anos, esteve em França a estudar os sabores que aquela cozinha tem para oferecer e as suas elegantes artes de mesa, tendo passado por alguns pontos gastronómicos parisienses onde se criavam os mais requintados gourmets.

Quando voltou a Portugal, criou o Marquês de Marialva com o intuito de fazer uma homenagem à cozinha da Bairrada. E a verdade é que o conseguiu. Hoje, é uma referência e um ponto de passagem obrigatório no mapa dos restaurantes em Portugal, seduzindo com os sabores típicos da terra, concebidos com criatividade, e um ambiente requintado e acolhedor.



Morada: Largo do Romal, 16 Cantanhede  
Coordenadas GPS: 40.34867417094615, -8.592697978019714  
E-mail: [reservas@marquesdemarialva.com](mailto:reservas@marquesdemarialva.com)  
Tel.: 231 420 010  
Dia de descanso: Domingo à tarde  
Não fumadores



# onde comprar :: lojas de portugal

## aveiro >

### AVEIRO



Decoração Personalizada  
R. Direita, 421/456, Aradas  
3810-008 Aveiro  
Telef. 935 424 772  
Tel. 234 424 772  
Fax 234 424 779

mariaodeterocha@hotmail.com  
www.duartedarocha.com

### OVAR



Móveis Pedrosa  
Av. Correios, 427 - 435  
3886-909 Esmoriz  
Tel. 256 752 406 / 256 782 219  
Fax 256 784 445

geral@moveispedrosa.com  
www.moveispedrosa.com

### STA. MARIA DA FEIRA



Carlos Valente Interiores  
Ef. Chão D'Água, 735-1º AM  
EN 1 Vergada  
4535-214 Mozelos VFR  
Tel. 227 445 062  
Fax 227 445 062

cv.interiores@gmail.com



## braga >

### BRAGA



Angelus Mobiliário  
Av. António Gomes Pereira 139  
Tebosa  
4705-630 Braga  
Tel. 253 691 238  
Fax 253 691 238

carmo@angelo-irmaos.com  
www.angelusmobiliario.com



Delicat Cozinhas  
Av. S. Lourenço, 95  
4705-445 Celeiros BRA  
Tel. 253 672 158  
Fax 253 674 074

geral@delicat.com.pt  
www.delicat.com.pt



Macedo Barbosa Móveis  
Boavista, Celeiros, Ap. 147  
4711-916 Braga  
Tel. 253 605 980  
Fax 253 605 989

geral@macedobarbosa.pt  
www.macedobarbosa.pt



VILAÇA  
INTERIORES  
Av. S. Lourenço, 225 Celeiros  
4705-442 Braga  
Tel. 253 605 440  
Fax: 253 605 449

geral@vilacainterior.com  
www.vilacainterior.com

Ligue: 229 999 314

## V. N. FAMALICÃO



Móvel Asil - Irmãos Maio  
Av. Brasil, 2213 - Antas  
4760-010 V. N. Famalicão  
Tel. 252 322 087  
Fax 252 375 848  
Telem 919 001 232

geral@movelasil.com  
www.movelasil.com



Gondifelos  
Vila Nova de Famalicão  
Tel.: 252 952 354  
Fax: 252 952 544  
Pq. Comercial Lago Discount  
Ribeirão  
Vila Nova de Famalicão  
Tel./Fax: 252 494 454  
kmovel@sapo.pt

## coimbra >

### COIMBRA



Brimóvel  
Estr. da Beira, 454  
3030-853 Ceira  
Tel. 239 923 409  
Fax 239 923 023

brimovel@mail.telepac.pt  
www.brimovel.pt

## CONDEIXA-A-NOVA



o.movel@clix.pt  
www.omovel.com  
Condeixa

## MIRA



Móveis Páscoa  
Av. Central, 137 - Lagoa  
3070-141 Mira  
Tel. 231 458 212  
Fax 231 451 688

geral@moveispascoa.pt  
www.moveispascoa.pt

## OLIVEIRA DO HOSPITAL



Estr. Nac. 17, 42 - Catraia S. Paio  
3400-691 Oliveira do Hospital  
Tel. 238 603 330  
Fax 238 603 609

geral@moveissancho.com  
www.moveissancho.com

## SOURE



Móveis Piquete  
Piquete  
3130-063 Gesteira  
Tel. 239 501 820  
Fax 239 507 009

moveispiquete@gmail.com  
www.moveispiquete.com

## leiria >

### ALCOBAÇA



Teresa João Interiores  
Av. N. Srª. da Nazaré, 64  
2445-701 Martingança  
Tel. 244 589 142  
Fax 244 589 142

teresajinteriores@sapo.pt  
www.teresajoaointeriores.com

## LEIRIA



Móveis Feliciano  
R. Comércio, 60 - Coucinheira  
2400-768 Amor  
Tel. 244 860 960  
Fax 244 861 018

geral@moveis-feliciano.com  
www.moveisfeliciano.com



Espaço Libris  
Av. N.ª S.ra de Fátima, 51  
Edifício Nico, Loja 4 e 7  
2410-140 Leiria  
Tel./Fax: 244 815 996

lojaleiria@espaocolibris.com  
www.espaocolibris.com

## MARINHA GRANDE



Laranja Móveis  
R. S. Pedro de Moel, 131  
2430-164 Marinha Grande  
Tel. 244 502 275  
Fax 244 568 111

moveis.laranja@net.novis.pt



Sofás 5 Estrelas  
E.N. 242, Edif. Maper, Loja G  
2430-000 Marinha Grande  
Tel. 244 560 803  
Fax 244 861 558

sofas5estrelas@sofas5estrelas.com  
www.sofas5estrelas.com

Ligue: 229 999 314

## POMBAL



R. João de Barros  
3105-442 | Vermoil  
Pombal  
Tel. 236 949 190  
Fax 236 949 199

ilidiodamota@ilidiodamota.pt  
www.ilidiodamota.pt



Móveis Graça  
R. GNR, 13  
3105-088 Guia PBL  
Tel. 236 950 027  
Fax 236 950 027

geral@moveis-graca.com  
www.moveis-graca.com

## lisboa >

## ALENQUER



Montejuntolar  
R. Principal, 2-D, Paula  
2580-122 Cabanas de Torres  
Tel. 263 790 072  
Fax 263 799 052

geral@montejuntolar.com  
www.montejuntolar.com



Móveis S. Matos  
Qtº. Mendanha, Lt-3, IC-2  
2580-491 Carregado  
Tel. 263 853 312  
Fax 263 853 312

moveissmatos@gmail.com

## LISBOA



Movipreço  
Av. Almirante Reis, 74 F/H  
1150-020 Lisboa  
Tel.: 218 121 683  
Fax: 218 122 993

movipreco@hotmail.com  
www.movipreco.pt



Urb. Colinas do Cruzeiro  
R. Pulido Valente Lt. 3 Lj. 4  
2675-672 Odivelas  
Tel. 216 045 043  
Fax 216 045 042

info@iquijunior.com  
www.iquijunior.com

## TORRES VEDRAS



Av. Álvaro Vaz Urmeiro, 84  
2560-216 S. Pedro de Cadeira  
Tel. 261 857 403  
Fax 261 857 509

geral@moveisbatista.com  
www.moveisbatista.com

## porto >

## GONDOMAR



Marpel Móveis - Estofos  
R. da Granja, Pavilhão 1  
4435-107 Rio Tinto  
Tel. 229 731 415  
Fax 229 731 415



R. José Luís Araújo, 55  
4435-154 Rio Tinto  
Tel. 224 888 358  
Fax 224 888 358

geral@tacto.com.pt  
www.tacto.com.pt

## MAIA

Bigsofá - Mobiliário  
Av. D. Mabuel II, 1186/1188  
4470-334 Verim - Maia  
Tel./Fax 229 484 555  
www.bigsofa.pt

## MATOSINHOS



A Masseira  
Av. República, 848  
4450-240 Matosinhos  
Tel. 229 387 325  
Fax 229 387 325

geral@amasseira.pt  
www.amasseira.pt



R. António Ramalho, 600  
4460-240 Senhora da Hora  
Tel./Fax 229 541 718  
R. Tomás Ribeiro, 739  
4450-298 Matosinhos  
Tel./Fax 229 371 911

geral@bigsofa.pt  
www.bigsofa.pt

Bigsofá - Mobiliário  
Rua Tomaz Ribeiro, 739  
4450-298 Matosinhos  
Tel./Fax 229 371 911  
www.bigsofa.pt

Bigsofá - Mobiliário  
Rua Hintz Ribeiro, 614  
4450-691 Leça da Palmeira  
Tel./Fax 229 950 105  
www.bigsofa.pt



**SEDE**  
R. Álvaro Castelões, 584  
**ARMAZÉM E EXPOSIÇÃO**  
R. Germano Paiva, 144-122

**FÁBRICA**  
R. Conselheiro Costa Braga, 244  
Tel. 229 385 013  
Fax 229 381 920  
Telm. 912 334 504  
geral@dlabarento.com  
www.dlabarento.com



Jovem 4 - Com. Mobiliário  
R. Roberto Ivens, 971  
4450-256 Matosinhos  
Tel. 229 383 313  
Fax 229 383 313

geral@jovem4.pt  
www.jovem4.pt

Marpel Móveis - Colchoaria  
R. Conde Alto Meirim, 720  
4450-029 Matosinhos  
Telm.: 960 201 247



Luant Interiores  
R. Heróis de França, 567  
4450-159 Matosinhos  
Tel. / Fax 220 016 751  
Telem. 919 474 229

luant@sapo.pt  
www.luant.no.sapo.pt

## PAÇOS DE FERREIRA



Barimóveis  
Rua S. Brás, 458  
4595-182 Frazão PFR  
Tel. 255 871 257  
Fax 255 871 824  
Edif. N.º de Vinhas Lugar de Sobrados  
4580-612 Sobrosa PRD

barimoveis@esoterica.pt  
www.barimoveis.com



Farimóvel Mobiliário  
Ed. Domóvel, Lj-184-CV  
4590-136 Carvalhosa  
Tel. 255 866 735  
Fax 255 866 735

mf.farimovel@iol.pt  
www.domovel.com



Rua Multipark I, 20  
4595-326 Serôa (Multipark)  
Paços de Ferreira  
Tel.: 255 891 846  
Fax: 224 114 040  
geral@lam-mobiliario.pt  
www.lam-mobiliario.pt



**Loja 1**  
Centro Comercial Domóvel  
nº A 119 ft. - nº 32  
S. Domingos - Paços Ferreira  
Tel./Fax 255 866 380  
**Loja 2**  
Rua Multipark I, Lote 7B nº 25  
4595-542 Seroa  
Tel./Fax 255 873 123  
info@moverna.co.pt  
www.moverna.co.pt



Centro Comercial Domóvel  
Apartado 29  
4591-909 Paços de Ferreira  
Tel.: 255 863 539  
Fax: 255 862 810

info@moveissanmiguel.pt  
www.moveissanmiguel.pt





# onde comprar :: lojas de portugal



**móveis carloscruz**  
www.moveiscarloscruz.spaces.live.com

**SEDE**  
R. Fontielas, 108 | Vilela-Paredes

**FILIAIS**  
R. Costa Cabral, 1087 | Porto  
R. S. Roque da Lameira, 2170 | Porto

**APOIO A CLIENTES**  
Tel. 225 107 785 | Fax 225 105 116  
moveiscarloscruz@sapo.pt

## V. N. GAIA



**Dikasa Interiores**

Decorações de Interiores  
R. Soares dos Reis, 69  
4400-315 Mafamude  
Tel. 223 719 268  
Fax 223 719 268  
dikasa@portugalmail.pt



**Frente & Verso Design, Lda**  
Ed. Gaya / Lj. 8  
Av. Da República, 1850 B  
4430-194 V. N. Gaia  
Tel. 223 750 625  
Fax 223 745 332  
frentverso@gmail.com




**móveis palacete**  
Móveis Palacete  
Rua Fernandes dos Anjos, 47  
4400-141 Candal - V.N. Gaia  
Tel. 223 710 444  
Fax 223 710 444  
geral@moveispalacete.com  
www.moveispalacete.com



**Status Cozinhais**  
Cozinhais Criativas  
R. José Gomes Soares, 95  
4405-905 V. N. Gaia  
Tel. 227 153 180  
Fax 227 153 189  
geral@status.pt  
www.status.pt

## VALONGO



**ALLBANHO**  
Av.ª. Eng.º Duarte Pacheco  
n.º 2500 - Fracção F  
4445-416 Ermesinde  
Tel. 229 753 238  
Fax 229 753 238  
info@allbanho.com  
www.allbanho.com



**Isabel Interiores**  
Av. João de Deus, 536  
4445-474 Ermesinde VLG  
Tel. 229 720 918  
Fax 229 720 918  
decoracoes@isabelinteriores.com  
www.isabelinteriores.com



**Luciana Duarte**  
Pct.ª. Maria Luísa Canavarro, 12  
4445-506 Ermesinde  
Tel. 229 712 888  
Fax 229 744 109  
lucianaduarte.ed@sapo.pt  
www.lucianaduarte.com

## VILA DO CONDE



**GALERIAS PRIMOR**  
MOBILIÁRIO

Galerias Primor  
Av. Com. Coutinho Lanhoso, 811  
4480-662 Vila do Conde  
Tel. 252 646 948  
Fax 252 638 229  
geral@galeriasprimor.com  
www.galeriasprimor.com

## setúbal >

### ALMADA



**Galerias Impacto**  
mobiliário & design

Galerias Impacto  
Loja1 - Almada - 212 588 977  
Loja2 - Sobreda - 212 534 917  
Loja3 - Cova da Piedade - 212 740 833  
Loja4 - Corroios - 212 498 270  
galeriasimpacto@gmail.com  
www.galeriasimpacto.com

## v. castelo >

### CAMINHA

A Janela do Oriente  
R. S. João, 94  
4910-152 Caminha  
Tel. 258 921 445  
Fax 258 921 445



**CASA D'SOM**  
electrodomesticos | imagem | som

Casa D'Som  
R. Visconde Sousa Rêgo, 75  
4910-152 Caminha  
Tel./ Fax 258 921 439  
comercial@casadsom.com  
www.casadsom.com

## PONTE DE LIMA



**Movicôr**


Torre Borlido e Filhas, Lda  
Santo Amaro - Feitosa  
4990-349 Ponte de Lima  
Tel. 258 944 784  
Fax 258 944 784  
movicor@gmail.com  
www.movicor.net

## VALENÇA



**A JANELA DO ORIENTE**  
8 de Setembro de 1974 - 1 de Outubro de 2004

A Janela do Oriente  
E.N. 13 / Travessa das Troias, 2  
4930-000 Valença  
Tel. 251 823 928  
Fax 251 823 928  
geral@ajaneladooriente.com  
www.ajaneladooriente.com



**ACRÓPOLE móveis**

Acrópole Móveis  
Tuído - Gandra  
4930-327 Valença  
Tel. 251 809 420  
Fax 251 809 422  
acropole@acropolemoveis.com  
www.acropolemoveis.com



**amoedo INTERIORES**

Amoedo Interiores  
Av. Miguel Dantas, 42 - Troias  
4930-678 Valença  
Tel. 251 824 154  
Fax 251 824 154  
Geral@amoedointeriores.com  
www.amoedointeriores.com

## VIANA DO CASTELO



**móveis Carla**

Estrada Nacional 13 - Darque  
Tel./Fax 258 331 366 / 258 322 342

Estrada Nacional 13 - Vila Meã  
Valença - Tel./Fax 251 798 089

Estrada Nacional 103.1 - Perelhal  
Barcelos

contacto@moveis-carla.com  
www.moveis-carla.com



**Móveis Jogapau**

Móveis Jogapau  
Lugar de Algaes - Carvoeiro  
4905-092 Barrocelas  
Tel./Fax 258 972 341  
Telm. 933 493 780  
mail@moveisjogapau.com  
www.moveisjogapau.com



**light fashion**  
equipam. em iluminação e acessórios

Light Fashion  
Lugar de Estação, Lote 1  
4935-238 Viana do Castelo  
Tel. 258 358 133  
Fax 258 358 133

## VILA NOVA DE CERVEIRA



**Alma mater interiores**

Aurora Neves  
Rua César Maldonado, nº14/16  
4920 Vila Nova de Cerveira  
Tel./Fax 251 797 131  
Tlm. 915 112 255 / 915 099 291  
alma.mater20@hotmail.com

As melhores lojas estão aqui

mobiliário  
em notícia

Ligue: 229 999 314

# maxisac visco

## PocketSystem®



Constituído por molas independentes em forma de barril, revestidas por tecido TNT, compondo filas de molas lado a lado. Cada fila de molas une-se para definir a largura do colchão.

Permite um ajuste progressivo em função da pressão ou peso que receba.

## CountourTech®



Placa de countourtech, permite uma adaptação perfeita, moldando-se na perfeição ao corpo do seu usuário, distribuindo as zonas de pressão de acordo com a temperatura do corpo e peso, voltando ao estado original após a sua utilização.

 **Mindol**  
grupo  
um novo conceito em sistemas de descanso

[www.mindol.pt](http://www.mindol.pt) • [www.mindoflex.com](http://www.mindoflex.com) • [mindoflex@mindoflex.com](mailto:mindoflex@mindoflex.com)

## Acorde totalmente renovado todas as manhãs!







Rua de cintura do porto de Lisboa,  
ed.66 1200-109 Doca de Santos - Lisboa  
tel. 213977002 fax. 213977004  
comercial@colonialdocas.com

[colonialdocas.com](http://colonialdocas.com)

*Are 204*